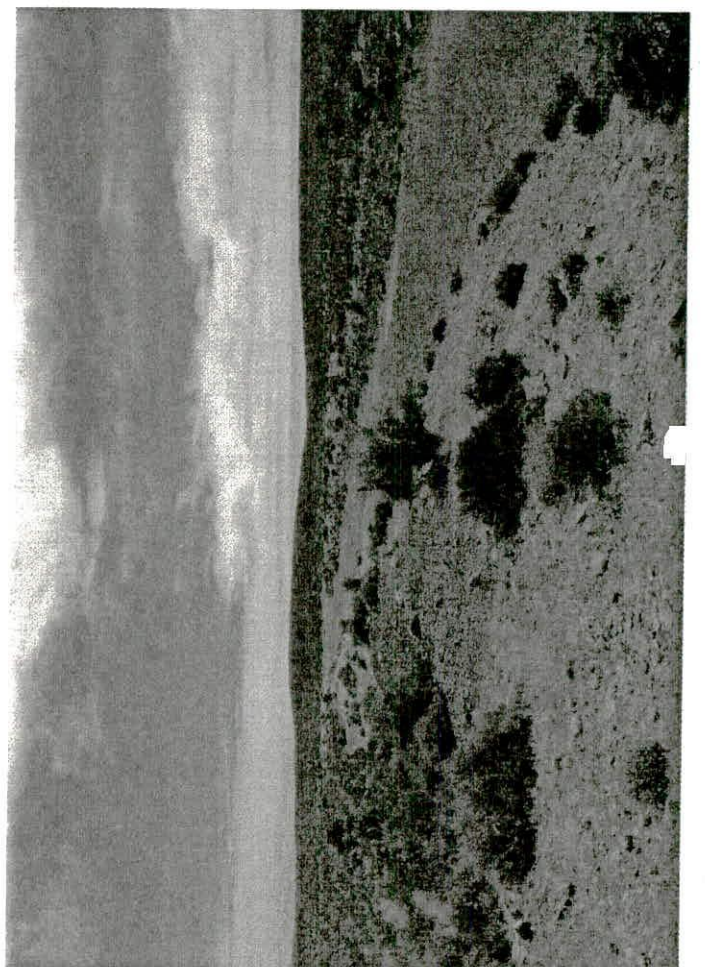
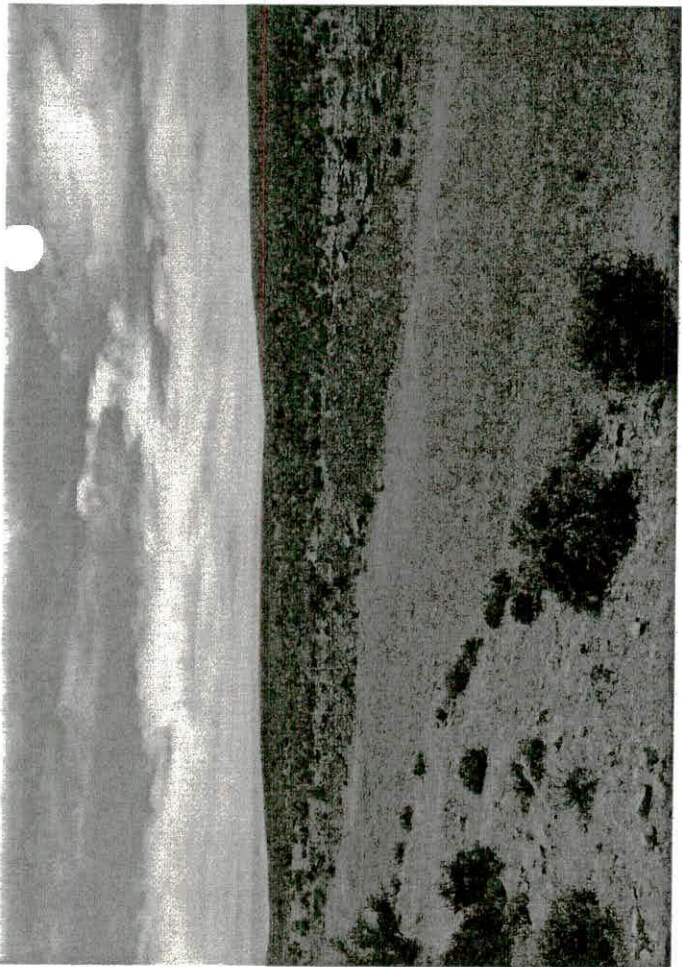
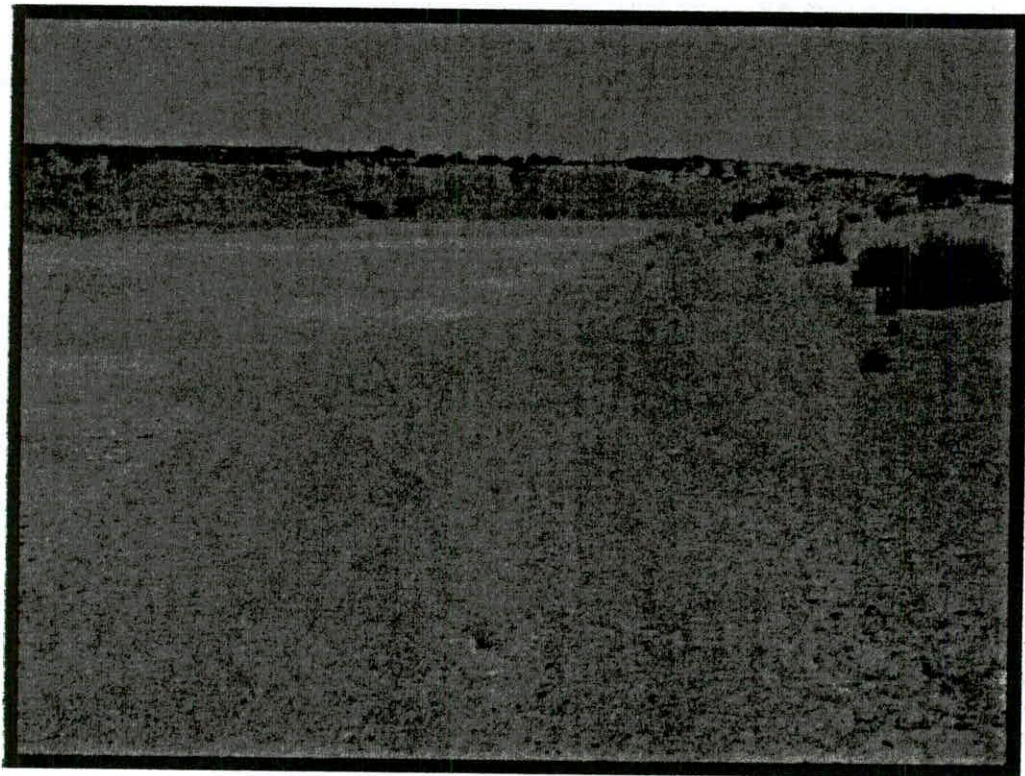


dsc00998 (1632x1224x24b jpeg)

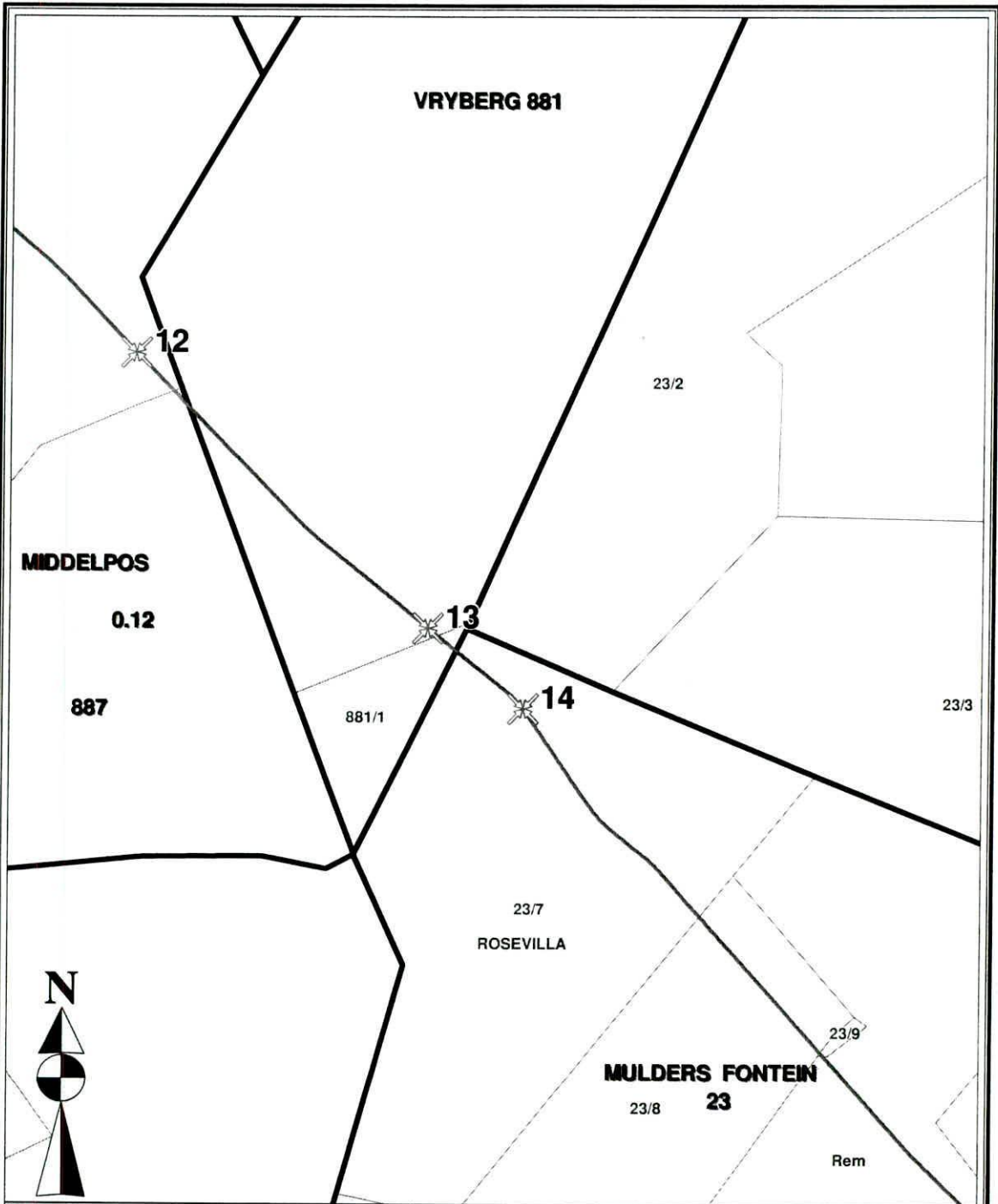




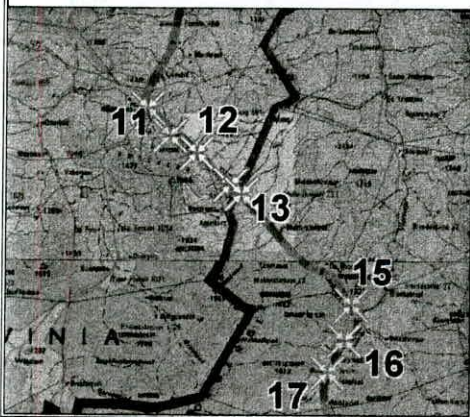
**Phase 1 AIA and PIA of 30 gravel quarries on the  
R354 between Calvinia and Sutherland,  
Northern Cape Province.**



Report prepared for  
Terraworks Environmental Consultants  
by  
Lloyd Rossouw  
National Museum, Bloemfontein  
18 January 2007



**LOCATION PLAN**



**PROJECT: Road MR 567.  
Sutherland to Calvinia.  
Borrow Pit Position with surrounding  
Farm Boundaries**

- NOTES:**
1. The positions of the borrow pits are approximate.
  2. This sketch plan must be read together with the schedule.
  3. The position of farm boundaries are approximate.
  4. Where borrow pits are close to boundaries the final position of the borrow pits must be surveyed to determine the position relative to the farm boundaries.

Cadastral Data

**Legend**

- Northern Cape Province
- Original Farm Boundaries
- Original Farm Text
- Farm Portion Boundaries
- A Farm Portion Text
- Surveyed Road
- Sutherland Quarry

Borrow Pit No.  
**13 & 14**

**LAUBSCHER SLABBERT & BRINK** **LS&B**  
 PROFESSIONELLE LANDMETING  
 PROFESSIONAL LAND SURVEYORS  
 216 WELER HEINAT WEG  
 7101 KROONBURG  
 WEST-KAAP  
 TEL: 027 382 3328  
 027 382 4528  
 027 382 4528  
 FAX: 027 382 4528

☆ **Listerenjins en Hoffman opwekkers**

van wyk en ander...  
 niaal daarby het hul...  
 dee geniet. Daar was...  
 weners en nog weners.  
 Lesse is aan albei kante gegee,  
 maar ons sal maar sien wie sal  
 sy sport opgee vir die ander.

...  
 e pad ry. Mense wat wel  
 was, sal beslis nie weer  
 gaan nie, veral nie die met die  
 DDM's nie, en hulle is reeds  
 die mense wat geld spandeer.

...  
 ons deelgeneem, al  
 kunswerke het goud gekry.  
 Cecilia het haar weergawe van  
 Van Gogh se Bedroom at Arles  
 in akriel vir die kompetisie in-  
 geskryf, terwyl Naomi 'n in-  
 teressante kykie op die tema  
 "Ek speel", gegee het. Albei  
 die leerders is kunsstudente  
 van Riana Shepherd, 'n plaas-  
 like kunstenaar wat ook die  
 Galery op die dorp bedryf.  
 Riana is baie trots op hierdie  
 twee studente en motiveer  
 hulle om aan te hou met kuns,  
 asook om hul talente verder te  
 ontwikkel. — R.S.

...  
 Kennisgewing nr 16/2007  
**Munisipale Bestuurder**  
**G.J. BESSIES**  
 2007/06/08

**HANTAM MUNISIPALITEIT**  
**VERHUURING VAN 'N GEDEELTE VAN MEENT**  
**JAKKALSKOPPE -- CALVINIA**

KENNIS geskied hiormee dat Hantam Munisipaliteit van voor-  
 neme is om 'n gedeelte van Meent Jakkalskoppe (Noord  
 Westelike gedeelte) — Calvinia te verhuur aan die Hantam  
 Quads vir die beoefening van die "quad bike" sport.  
 Verdere inligting is verkrygbaar by die ondergetekende gedu-  
 rende normale kantoorure.  
 Besware teen die voorname van die Munisipaliteit, indien enige,  
 moet skriftelik ingedien word by die onderstaande adres voor  
 of op 2 Julie 2007.  
**G.J. ENGELBRECHT** Munisipale Kantore  
**Munisipale Bestuurder** Hoopstraat  
 Tel: 027 341 8500 Privaatsak X14  
 Faks: 027 341 8501 Calvinia 6190

**MOORD POGING**

**CALVINIA** — 'n Man het ern-  
 stige meswonde opgedoen toe  
 hy by 'n stryery betrokke ge-  
 raak het.  
 Twee mans het aan huis van 'n  
 vrou wat 'n mobiele snoep-  
 winkel tuis bedryf, aan die stry  
 geraak. Die stryery het handuit  
 geruk. 'n Derde man is in die  
 voorval met 'n mes gewond, so-  
 veel so dat die staat 'n klag van  
 poging tot moord aanhangig  
 gemaak het. Die man is in die  
 plaaslike hospitaal opgeneem.  
 Drank en dwelms was vermoed-  
 elik by die voorval betrokke,  
 en die vrou is ook in die proses  
 van sowat R480 beroof. — R.S.

**NOORDWESTER**  
**UITGEWERS**  
*Drukkers van Naam*  
*op Calvinia*  
**TEL: (027) 3411026**  
**FAX: (027) 3411986**

**UBUNTU MUNISIPALITEIT**  
**PUBLIEKE KENNISGEWING III**  
**UITNODIGING NA WERKSWINKEL**  
**VIR DIE OPSTEL VAN 'N**  
**RUIMTELIKE ONTWIKKELINGS**  
**PLAN EN GRONDGEBRUIKSPLAN**

Munisipale Wetgewing verplig alle Munisipaliteite om 'n  
 Ruimtelike Ontwikkelings Plan en Grondgebruikplan  
 op te stel vir sy munisipaliteit. Hierdie planne moet deel  
 uitmaak van 'n Munisipaliteit se Geïntegreerde Ontwikke-  
 lings Plan.  
 Let wel: Die opstel van 'n Ruimtelike Ontwikkelings  
 Plan het 'n impak op die rigting van ekonomiese ontwik-  
 keling van 'n bepaalde munisipaliteit. Daarom is dit van  
 kardinale belang om hierdie werkwinkel by te woon.  
 Hiermee wens ons alle belangegroepes en belangstel-  
 lendes vriendelik uit te nooi na 'n werkwinkel waar hierdie  
 planne bespreek gaan word en waar die publiek sy  
 insette kan maak. Wanneer hierdie plan klaar opgestel is  
 sal dit 'n beleidsdokument van die Raad word en beteken  
 dit dat dit die wet van mede en perse is.  
 U kan 'n afvaardiging van 2 per organisasie stuur.  
 Die volgende persone moet hierdie werkwinkel bywoon:  
 Raadslede, Besighede (Formeel en Informeel), Georgani-  
 seerde Landbouverenigings en Boereunies, Toerisme  
 (Gastehuse en Toerisme atraksies), Munisipale Perso-  
 neel, Gesondheidswerkers, Gemeenskaps gebaseerde  
 organisasies (CBO'S en NGO'S) Staatsdepartemente,  
 Sportsliggame (Sokker, rugby, en netbalklubs), Opko-  
 mende Boere  
**TYD: 09:00**  
**PLEK: Komitee Kamer (Victoria-Wes Stadsaal)**  
**DATUM: Dinsdag, 19 Junie 2007**  
 Persone of afvaardigings wat vanaf die naburige dorpe  
 van Ubuntu kom sal per kilometer tarief van R2,00 ver-  
 goed word. Saamry geleenthede kan gereël word met  
 wyksraadslede.  
 Vir navrae skakel gerus Mnr. H. Jacobs van hierdie kan-  
 toor by 053 621 0026  
**M.F. FILLIS**  
**Munisipale Bestuurder**

**ENVIRONMENTAL**  
**IMPACT ASSESSMENT PROCESS**

NOTICE is given in terms of Regulation 56(c)(1) of the regula-  
 tion published in Government Notice No. R. 385 in Govern-  
 ment Gazette No. 28573 of 21 April 2006 under the National  
 Environmental Management Act, Act 107 of 1998 of intent to  
 carry out the following activity:  
**THE CONSTRUCTION AND/OR UPGRADING OF A ROAD**  
**THAT IS WIDER THAN 4 METRES**

**LOCATION:** Road MR 567 between Sutherland and  
 Calvinia, Northern Cape Province.  
**PROPONENT:** Northern Cape Provincial Government:  
 Public Works, Roads & Transport  
 150 Km  
**EXTENT:**  
**CONSULTANT:** TERRA WORKS  
 P.O. BOX 28242  
 DANHOF  
 9310  
 TEL: 051 436 8488  
 FAX: 051 436 8458

**DATE OF ADVERTISEMENT: Friday, 8 June 2007**

In order to ensure that you are identified as an interested  
 and/or affected party, please submit your name, contact  
 information and interest in the matter to the consultant given  
 above within 30 days of publication of this advertisement.

**KAROO HOOGLAND MUNISIPALITEIT**  
**UITREIK-AKSIE**  
**DEUR BURGEMEESTER**  
*Take A Girl-Child tot Work*

Juliana Malho, Burgemeester van Karoo Hoogland  
 Munisipaliteit, het die uitreikingsprogram *Take a*  
*Girl-child to Work* in Karoo Hoogland van stapel ge-  
 stuur. Plaaslike dogters van Williston is vir 'n dag  
 lank uit hul normale roetine onttrek om waar te neem  
 presies wat by die kantore van staats- en plaaslike  
 regeringsinstellings aangaan. Die dogters het onder  
 andere besoek gebring aan die plaaslike SAPD stasie,  
 skole, landdroskantore, hospitaal en die munisipali-  
 teit.  
 Die doel van die program was om hierdie jong leiers  
 van môre blootstelling te gee aan die grootmensewê-  
 reld daarbuite en hopelik ook om hul belangstelling  
 te prikkel in moontlike loopbaanvooruitsigte.  
 Die Burgemeester het die versekering gegee dat soort-  
 gelyke programme eersdaags ook in Fraserburg en  
 Sutherland geloods sal word.

**KENNISGEWING VAN VOORNEME OF GROND TE BETREE OM  
PADBOU MATERIAAL TE BEKOM  
NOTICE OF INTENTION TO ENTER LAND TO OBTAIN ROAD BUILDING  
MATERIAL**

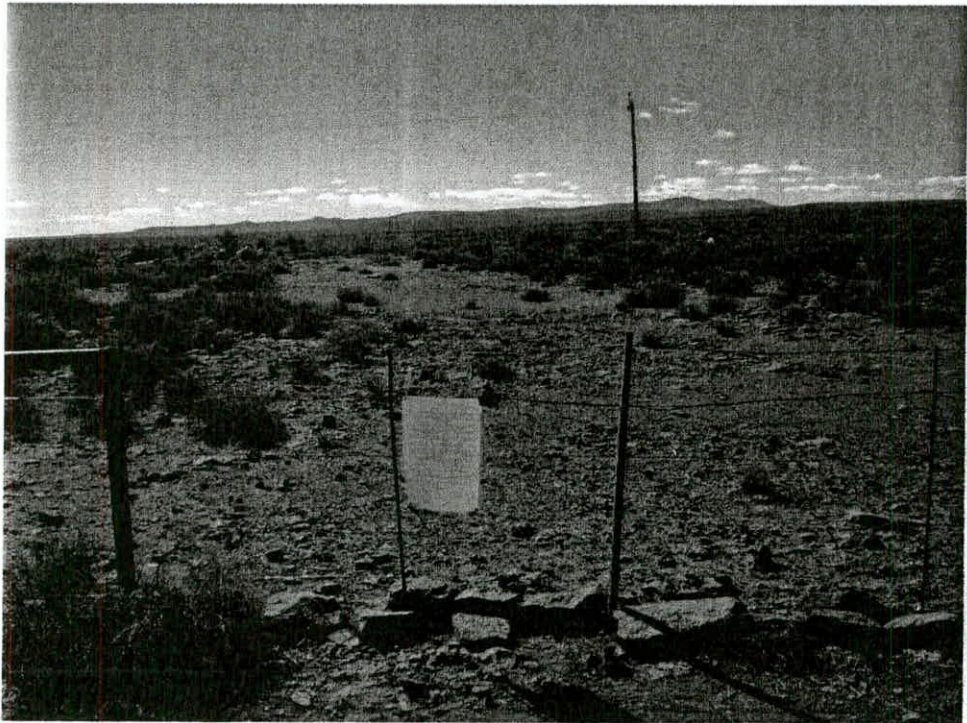
1. In terme van ordonansie 19 van 1976 van die Kaapprovinsie word hiermee kennis gegee dat die groef in die onmiddellike omgewing van hierdie advertensie betree gaan word vir die verkryging van materiaal vir padbou doeleindeis vir die opgradeering van paaie in die omgewing.
1. Notice is hereby given in terms of ordinance 19 of 1976 of the Cape Province that the borrowpit in the immediate vicinity of this advertisement will be accessed to obtain road-building material for the upgrading of roads in the area.
2. Ingevolge artikel 26 van die Onteieningswet, 1975 (Wet nommer 63 van 1975) soos gewysig, is die geregistreerde eienaar, 'n huurder en die houer van geregistreerde reg, met die uitsondering van geregistreerde regte op minerale, geregtig op vergoeding.
2. In accordance with section 26 of the Expropriation Act, 1975 (Act number 63 of 1975) as amended, the registered owner, a lessee and the holder of a registered right, with the exception of a registered right on minerals, has a right on compensation
3. 'n Skriftelike aanbod ooreenkomstig die voorskrifte van die genoemde Wet sal binnekort aan u gemaak word deur die kantoor van die Hoofdirekteur: Paaie, Kimberley sou die Department besluit om die huidige area van die bestaande groef uit te brei of 'n nuwe groef te open vir die doeleindes van die opgradering van die paaie.
3. An offer in writing in accordance with the regulations of the above mentioned Act will be sent to you in the near future by the office of the Chief Director: Roads, Kimberley 9300 should the Department intent to extent the existing quarry to obtain material to upgrade the roads.
4. Enige navrae kan gerig word aan die kantoor van die Direkteur: Landvervoer Beplanning, Afdeling Grondverkryging.
4. Any enquiries with respect to this notice can be directed to this office of the Director: Land Transport Planning, Division Land Acquisition
5. Om te verseker dat die wense van die grondeienaar, huurder of houer van geregistreeede reg in ag geneem word met die opstel van die Omgewingbestuursplan vir die groef, moet ons gekontak word voor of op 21 Mei 2007
5. To ensure that the wishes of the owner, a lessee and the holder of a registered right be taken into account when the Environmental Management Plans are compiled, then we must be contacted on or before 21 May 2007.

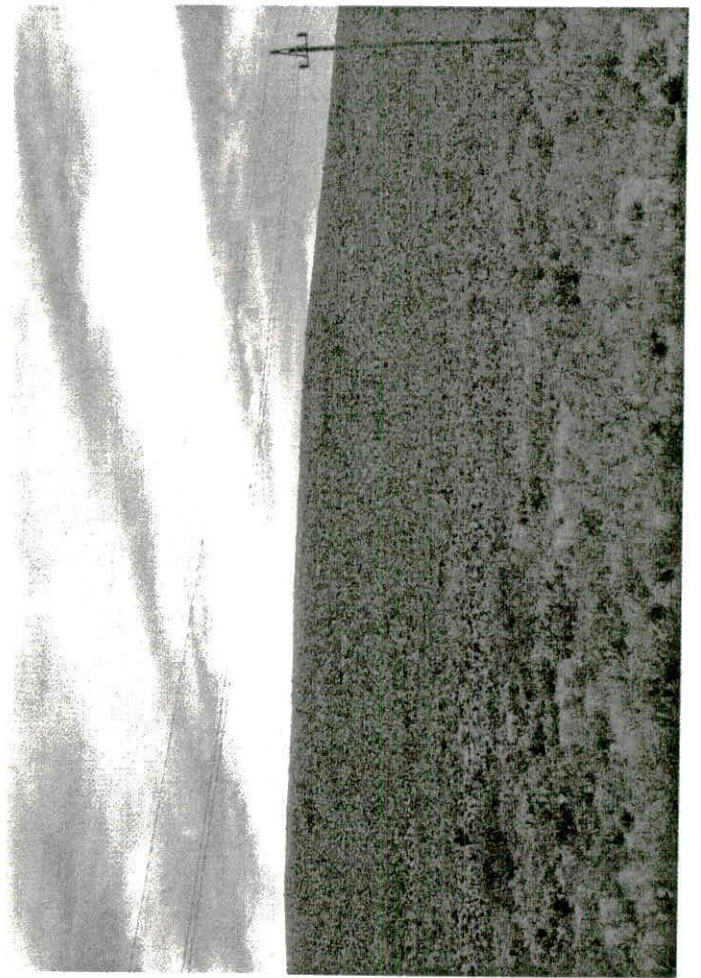
**Terraworks**

Tel 051 436 8488 / 084 700 9 700  
Posbus 28242  
Danhof, 9310

Fax 051 436 8458  
PO Box 28242  
Danhof, 9310

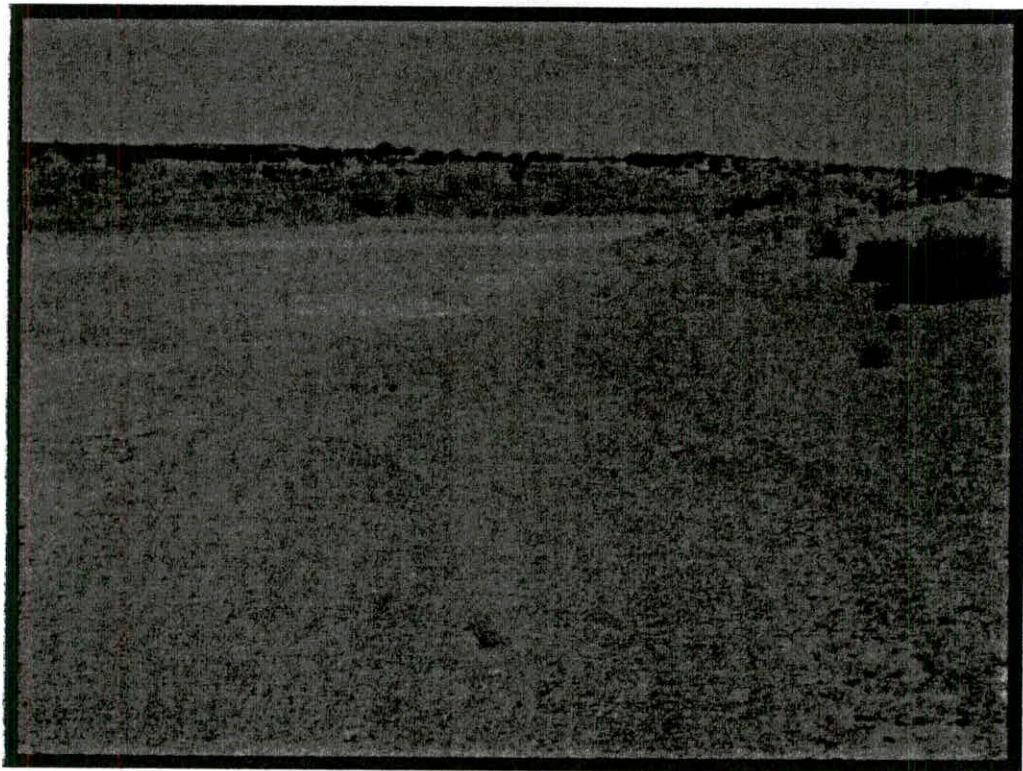
dsc00974 (1632x1224x24b jpeg)



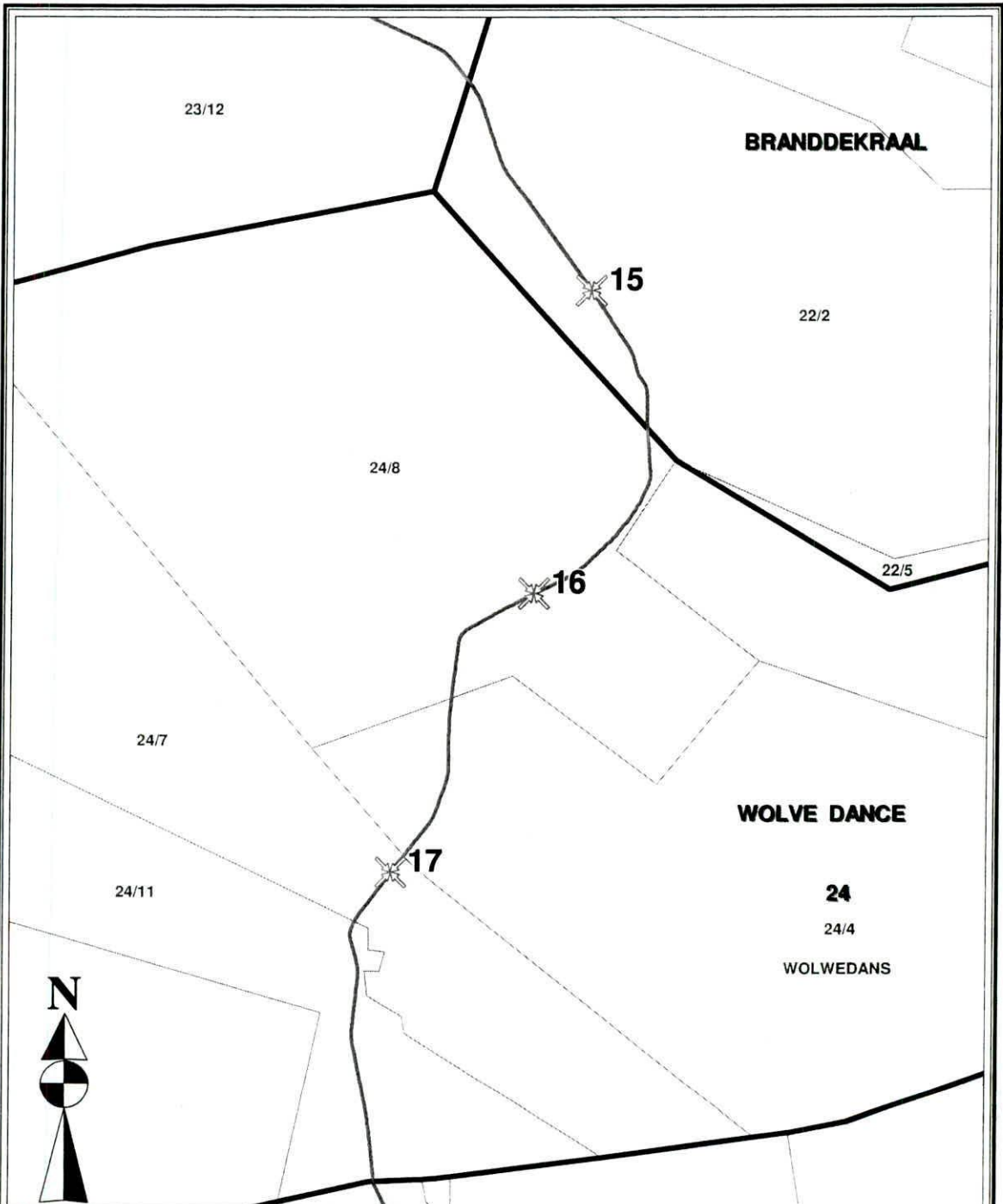




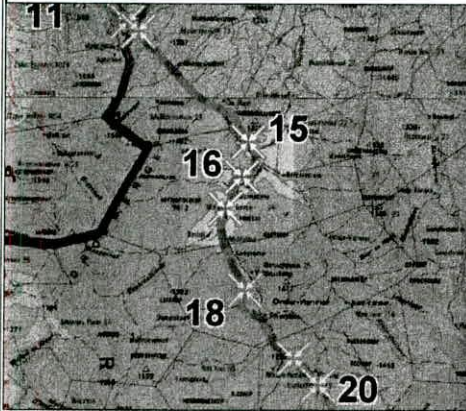
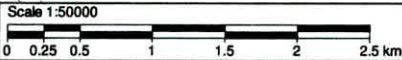
**Phase 1 AIA and PIA of 30 gravel quarries on the  
R354 between Calvinia and Sutherland,  
Northern Cape Province.**



Report prepared for  
Terraworks Environmental Consultants  
by  
Lloyd Rossouw  
National Museum, Bloemfontein  
18 January 2007



**LOCATION PLAN**



**PROJECT: Road MR 567.  
Sutherland to Calvinia.  
Borrow Pit Position with surrounding  
Farm Boundaries**

- NOTES:**
1. The positions of the borrow pits are approximate.
  2. This sketch plan must be read together with the schedule.
  3. The position of farm boundaries are approximate.
  4. Where borrow pits are close to boundaries the final position of the borrow pits must be surveyed to determine the position relative to the farm boundaries.

Cadastral Data

**Legend**

- Northern Cape Province
- Original Farm Boundaries
  - ▲ Original Farm Text
  - Farm Portion Boundaries

- A Farm Portion Text
- Surveyed Road
- X Sutherland Quarry

Borrow Pit No.

**15, 16  
& 17**

**LAUBSCHER SLABBERT & BRINK**

PROFESSIONELE LANDMETERS  
PROFESSIONAL LAND SURVEYORS  
1140 24 BURENDEURPLAAS  
2486 WILHELMIA, NORTHERN CAPE PROVINCE  
TEL: 027 335 5100 FAX: 027 335 5101  
E-MAIL: LS@LS&B.CO.za  
1140 24 BURENDEURPLAAS  
2486 WILHELMIA, NORTHERN CAPE PROVINCE  
TEL: 027 335 5100 FAX: 027 335 5101  
E-MAIL: LS@LS&B.CO.za



HANTAM MUNISIPALITEIT  
VERHUUR VAN 'N GEDEELTE VAN MEENT  
JAKKALSKOPPE -- CALVINIA

KENNIS geskied hiermee dat Hantam Munisipaliteit van voorneme is om 'n gedeelte van Meent Jakkalskoppe (Noord Westelike gedeelte) -- Calvinia te verhuur aan die Hantam Quads vir die beoefening van die "quad bike" sport.

Verdere inligting is verkrygbaar by die ondergetekende gedurende normale kantoorure.

Besware teen die voorneme van die Munisipaliteit, indien enige, moet skriftelik ingedien word by die onderstaande adres voor op 2 Julie 2007.

G.J. ENGELBRECHT  
Munisipale Bestuurder  
Tel: 027 341 8500  
Faks: 027 341 8501

Munisipale Kantore  
Hoopstraat  
Privaatsak X14  
Calvinia 8190

**ENVIRONMENTAL  
IMPACT ASSESSMENT PROCESS**

NOTICE is given in terms of Regulation 56(c)(1) of the regulation published in Government Notice No. R. 385 in Government Gazette No. 28573 of 21 April 2006 under the National Environmental Management Act, Act 107 of 1998 of intent to carry out the following activity:

THE CONSTRUCTION AND/OR UPGRADING OF A ROAD THAT IS WIDER THAN 4 METRES

LOCATION: Road MR 567 between Sutherland and Calvinia, Northern Cape Province.

PROPONENT: Northern Cape Provincial Government: Public Works, Roads & Transport

EXTENT: 150 Km

CONSULTANT: TERRA WORKS  
P.O. BOX 28242  
DANHOF  
9310

TEL: 051 436 8488

FAX: 051 436 8458

DATE OF ADVERTISEMENT: Friday, 8 June 2007

In order to ensure that you are identified as an interested and/or affected party, please submit your name, contact information and interest in the matter to the consultant given above within 30 days of publication of this advertisement.

Wyd om hulle kante te gee, almal daarby het hul te die geniet. Daar was dag wenners en nog wenners. Lesse is aan albei kante gegee, maar ons sal maar sien wie sal sy sport opgee vir die ander.

**MOORD POGING**

CALVINIA -- 'n Man het ernstige meswonde opgedoen toe hy by 'n stryery betrokke geraak het.

Twee mans het aan huis van 'n vrou wat 'n mobiele snoepwinkel tuis bedryf, aan die stry geraak. Die stryery het handuit geruk. 'n Derde man is in die voorval met 'n mes gewond, soveel so dat die staat 'n klag van poging tot moord aanhangig gemaak het. Die man is in die plaaslike hospitaal opgeneem.

Drank en dwelms was vermoedelik by die voorval betrokke, en die vrou is ook in die proses van sowat R480 beroof. -- R.S.

ontantse Eistred... die deelgeneem, al kunswerke het gou gekry. Cecilia het haar weergawe van Van Gogh se Bedroom at Arles in akriel vir die kompetisie ingeskryf, terwyl Naomi 'n interessante kykie op die tema "Ek speel", gegee het. Albei die leerders is kunsstudente van Riana Shepherd, 'n plaaslike kunstenaar wat ook die Galery op die dorp bedryf. Riana is baie trots op hierdie twee studente en motiveer hulle om aan te hou met kuns, asook om hul talente verder te ontwikkel. -- R.S.

**NOORDWESTER  
UITGEWERS**  
Drukkers van Naam  
op Calvinia  
**TEL. (027) 3411026  
FAKS (027) 3411686**

**KAROO HOOGLAND MUNISIPALITEIT  
UITREIK-AKSIE  
DEUR BURGEMEESTER  
Take A Girl-Child tot Work**

Juliana Malho, Burgemeester van Karoo Hoogland Munisipaliteit, het die uitreikingsprogram *Take a Girl-child to Work* in Karoo Hoogland van stapel gestuur. Plaaslike dogters van Williston is vir 'n dag lank uit hul normale roetine onttrek om waar te neem presies wat by die kantore van staats- en plaaslike regeringsinstellings aangaan. Die dogters het onder andere besoek gebring aan die plaaslike SAPD stasie, skole, landdroskantore, hospitaal en die munisipaliteit.

Die doel van die program was om hierdie jong leiers van môre blootstelling te gee aan die grootmensewêreld daarbuite en hopelik ook om hul belangstelling te prikkel in moontlike loopbaanvooruitsigte.

Die Burgemeester het die versekering gegee dat soortgelyke programme eersdaags ook in Fraserburg en Sutherland geloods sal word.

Kennisgewing nr 16/2007  
**Munisipale Bestuurder**  
G.J. BESSIES  
2007/06/08

**UBUNTU MUNISIPALITEIT  
PUBLIEKE KENNISGEWING !!!  
UITNODIGING NA WERKSWINKEL  
VIR DIE OPSTEL VAN 'N  
RUIMTELIKE ONTWIKKELINGS  
PLAN EN GRONDGEBRUIKSPLAN**

Munisipale Wetgewing verplig alle Munisipaliteite om 'n Ruimtelike Ontwikkelings Plan en Grondgebruiksplan op te stel vir sy munisipaliteit. Hierdie planne moet deel uitmaak van 'n Munisipaliteit se Geïntegreerde Ontwikkelings Plan.

**Let wel:** Die opstel van 'n Ruimtelike Ontwikkelings Plan het 'n impak op die rigting van ekonomiese ontwikkeling van 'n bepaalde munisipaliteit. Daarom is dit van kardinale belang om hierdie werkswinkel by te woon.

Hiermee wens ons alle belangegroepes en belangstellendes vriendelik uit te nooi na 'n werkswinkel waar hierdie planne bespreek gaan word en waar die publiek sy insette kan maak. Wanneer hierdie plan klaar opgestel is sal dit 'n beleidsdokument van die Raad word en beteken dit dat dit die wet van mede en perse is.

U kan 'n afvaardiging van 2 per organisasie stuur.

Die volgende persone moet hierdie werkswinkel bywoon: Raadslede, Besighede (Formeel en Informeel), Georganiseerde Landbouverenigings en Boereunies, Toerisme (Gastehuse en Toerisme atraktes), Munisipale Personeel, Gesondheidswerkers, Gemeenskaps gebaseerde organisasies (CBO'S en NGO'S) Staatsdepartemente, Sportsliggame (Sokker, rugby, en netbalklubs), Opkomende Boere

TYD: 09:00

PLEK: Komitee Kamer (Victoria-Wes Stadsaal)

DATUM: Dinsdag, 19 Junie 2007

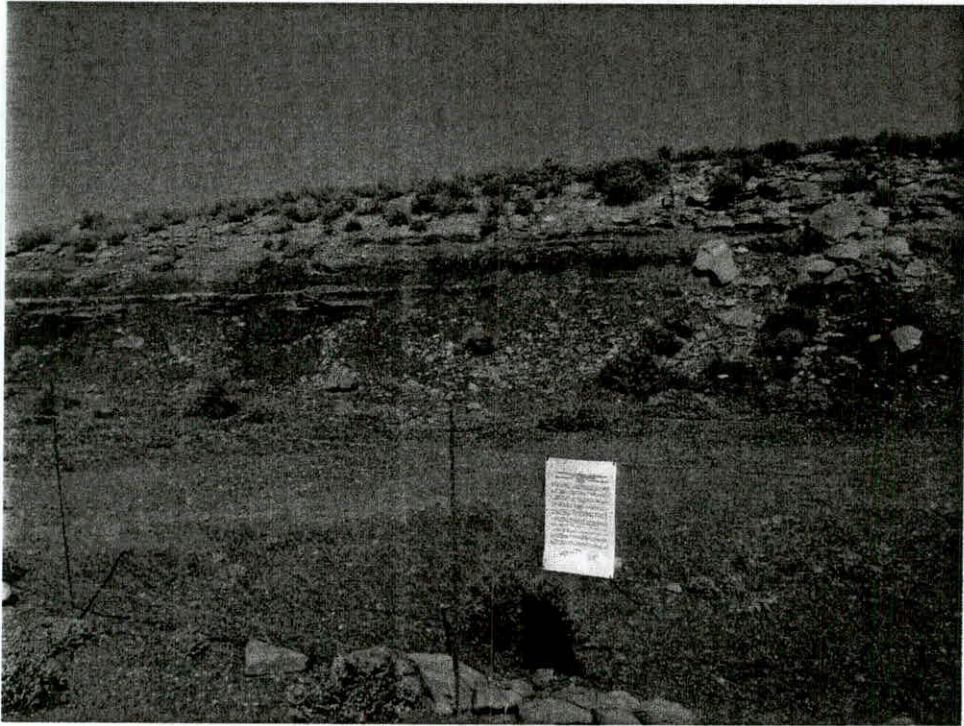
Persone of afvaardigings wat vanaf die naburige dorpe van Ubuntu kom sal per kilometer tarief van R2,00 vergoed word. Saamry geleenthede kan gereël word met wyksraadslede.

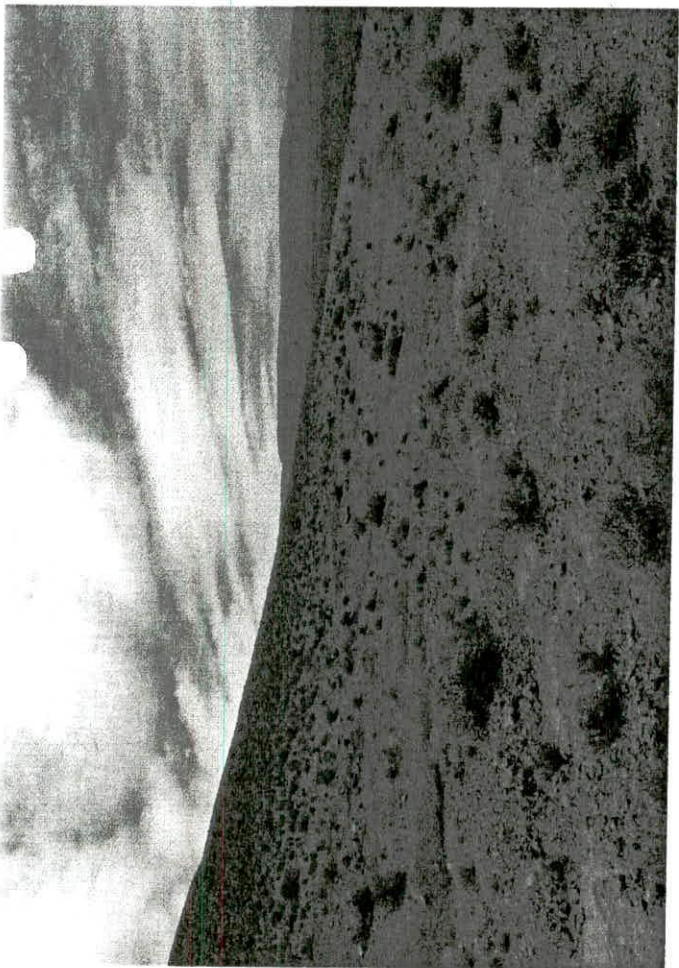
Vir navrae skakel gerus Mnr. H. Jacobs van hierdie kantoor by 053 621 0026

**M.F. FILLIS**

Munisipale Bestuurder

dsc00977 (1632x1224x24b jpeg)





**Phase 1 AIA and PIA of 30 gravel quarries on the  
R354 between Calvinia and Sutherland,  
Northern Cape Province.**



Report prepared for  
Terraworks Environmental Consultants  
by  
Lloyd Rossouw  
National Museum, Bloemfontein  
18 January 2007