

1. MATSENO

Sedibelo Resources Limited (SRL) (eo pele e neng e itsege ka Sedibelo Platinum Mines Limited), ka dikhamphani tsa yona tse di dirang mo Aforika Borwa, Pilanesberg Platinum Mines (Pty) Ltd (PPM), Itereleng Bakgatla Mineral Resources (Pty) Ltd (IBMR), Richtrau No. 123 (Pty) Ltd le C&L Mining and Resources (Pty) Ltd (C&L), e na le dikgatlhego tsa go epa mo mafelong a farologaneng a bokone bophirima le bokone jwa Pilanesberg National Park. Ka 2022, IBMR e ne ya naya PPM Tshwanelo ya Go Dira Moepo go Porojeke ya Wilgespruit.

Tsamaiso ya Tlhatlhobo ya Ditlamorago go Tikologo (EIA) e na le ditsamaiso tse pedi tse di tsamayang mmogo, Kopo ya Tshwanelo ya go Dira Moepo (MRA) go Porojeke ya Kruidfontein le go kopanngwa ga Tshwanelo ya Go Dira Moepo ya Kruidfontein (MR) (e tshwanetse go newa tetla ke Lefapha la Bokone Bophirima la Diminerale le Eneji - DMRE) le tetla e e neetsweng semolao go Magazynskraal MR go tseno go Porojeke ya Wilgespruit MR e e neetsweng tetla ya semolao (Porojeke ya Triple Crown) (Ditshwantsho 1 le 2).

Gangwe fela fa Kopo e neetswe tetla ya semolao, dikhuetsotse tse di amanang le mafelo a meepo a Diporojeke tsa Wilgespruit, Magazynskraal le Kruidfontein di tla neelwa taolo le go tsamaisiwa go ya ka dintlha tse di mametleletsweng tsa Lenaneo la Botsamaisi jwa Tikologo ya Porojeke ya Wilgespruit (EMPr). Fa go ka direga gore DMRE e se neele tetla ya semolao go Kruidfontein MRA, ka jalo go tla tlogelwa elemente ya Porojeke ya Triple Crown. Lefelo le le tshitsintsweng la Porojeke ya Triple Crown le fitlhelwa bokone bophirima jwa Pilanesberg National Park mo sebakeng sa Mmasepala wa Selegae wa Moses Kotane (MKLM) kwa Porofenseng ya Bokone Bophirima mo Aforika Borwa (Setshwantsho 1).

Pegelo ya Patlisiso eno, Pegelo ya EIA le Tsamaiso ya Botsaakarolo jwa Setšhaba (PPP) e e amanang le Porojeke ya Triple Crown di tla kopanngwa. Maikaelelo a kopo ya Tetelelo ya Semolao go Tikologo (EA) e tshegetsatshe go tlhamiwa ga "moepo o le mongwe". Palogotlhe ya bogolo jwa lefelo la Porojeke ya Triple Crown bo tla lekana le 16 927 ha. Go mekanngwa le diphetogo tse di tshitsintsweng go bapa le tiro e e neetsweng tetla ya semolao ya moepo wa PPM ka fa tlase ga tsamaiso ya kopo e e farologaneng. SLR Consulting (Aforika Borwa) (Pty) Ltd (SLR) e ne ya thapiwa jaaka Modiredi wa Tshakatsheko ya Tikologo (EAP) go tsamaisa taolo ya EIA e e amanngwang le tsamaiso ya Mametlelelo ya EMPr go Porojeke e e tshitsintsweng ya Triple Crown. Mo lobakeng leno, PPM e ikaelela go tsenya kopo ya EA go DMRE go ya ka dintlha tsa Molao wa Botsamaisi jwa Tikologo ya Bosetšhaba (nr 107 wa 1998)(NEMA), Molao wa Diminerale le Tlhabololo ya Didiriswa tsa Petoroliamo (Nr. 28 wa 2002) (MPRDA) le melao e mengwe e e maleba.

Tshobokanyo eo eo e seng ya setegeniki (NTS) e neelana ka tshobokanyo ya Pegelo ya Patlisiso (SR) e e diretsweng Kruidfontein MRA le Porojeke ya Triple Crown. SR e tla romelwa go DMRE ya Bokone Bophirima go tsaya tshwetso. NTS e gona ka English le ka Setswana e bile e neetswe baamegi jaaka motheo wa kitsiso le go tshwaela.

2. MAPELO A A AMEGILENG

Diporojeke tse di tshitsintsweng le mafelo a a amanang ao a tla amegang go porojeke e nngwe le e nngwe a umakilwe fa tlase:

Porojeke ya Kruidfontein (kopo ya Kruidfontein MRA e dirilwe ke C&L):

- Karolo 1 le 2 le Masaledi a Polase ya Middelkuil 8 JQ
- Polase ya Kruidfontein 40 JQ
- Karolo 1, 2 le Masaledi a Polase ya Modderkuil 39 JQ

Porojeke ya Magazynskraal (Tshwanelo ya go Dira Moepo ya Magazynskraal e e tshwerweng ke Richtrau):

- Polase ya Magazynskraal 3 JQ

Porojeke ya Wilgespruit (Tshwanelo ya Go Epa ya Wilgespruit e tshwerwe ke PPM):

- Polase ya Wilgespruit 2 JQ
- Karolwana ya Polase ya Legkraal 45 JQ
- Karolwana ya Polase ya Koedoesfontein 42 JQ
- Karolwana 1 ya Polase ya Rooderand 46 JQ

3. O KA NNA LE SEABE JANG?

Ga jaana SR e gona go ka lebiwa sešwa le go dira ditshwaelo. SR e tlhalosa tsamaiso ya patlisiso e e dirilweng go fitlha ga jaana go akaretsa botsaakarolo jwa setšhaba, e neelana ka tlhaloso ya Porojeke e e tshitsintsweng.

O ka nna le seabe ka go lebasešwa NTS kgotsa Pegelo:

E gona kwa mafelong a a latelang:

- Pegelo e e feletseng kwa mts-engage.co.za/sedibelo e ka bonwa mo diselulafouno tse di kgonang go fitlhelela inthanete kwa ntle ga go e duelela.
- Pegelo e e feletseng e gona gape mo go: <https://slrconsulting.com/public-documents>.

Dikhophi di gona kwa mafelong a a latelang:

Lefelo	Aterese
Mmasepala wa Selegae wa Moses Kotane	Stand no 935, Station Road, Unit 3, Mogwase Shopping Complex, MOGWASE.
Laeborari ya Mogwase	933 Old Railway Road, 0314 Mogwase, South Africa
Segakwana Dikweipi Welgeval Modderkuil Magong Mothlabe	Magalane Nstwana-Le-Metsing Nqweding Legkraal Moruleng

- Romela ditshwaelo, dipotso kgotsa matshwenyego go SLR kwa dintlheng tsa kgolagano tse di fa tlase.

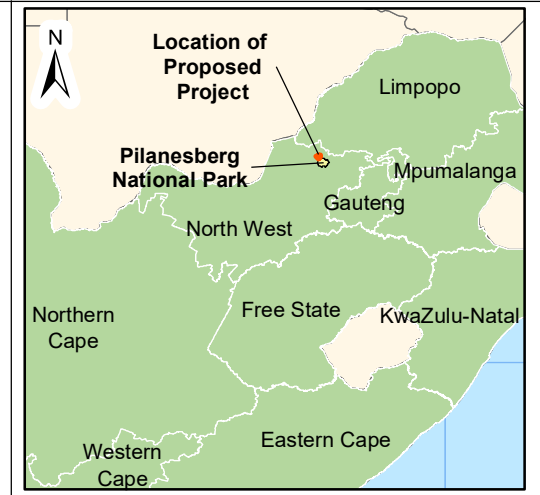
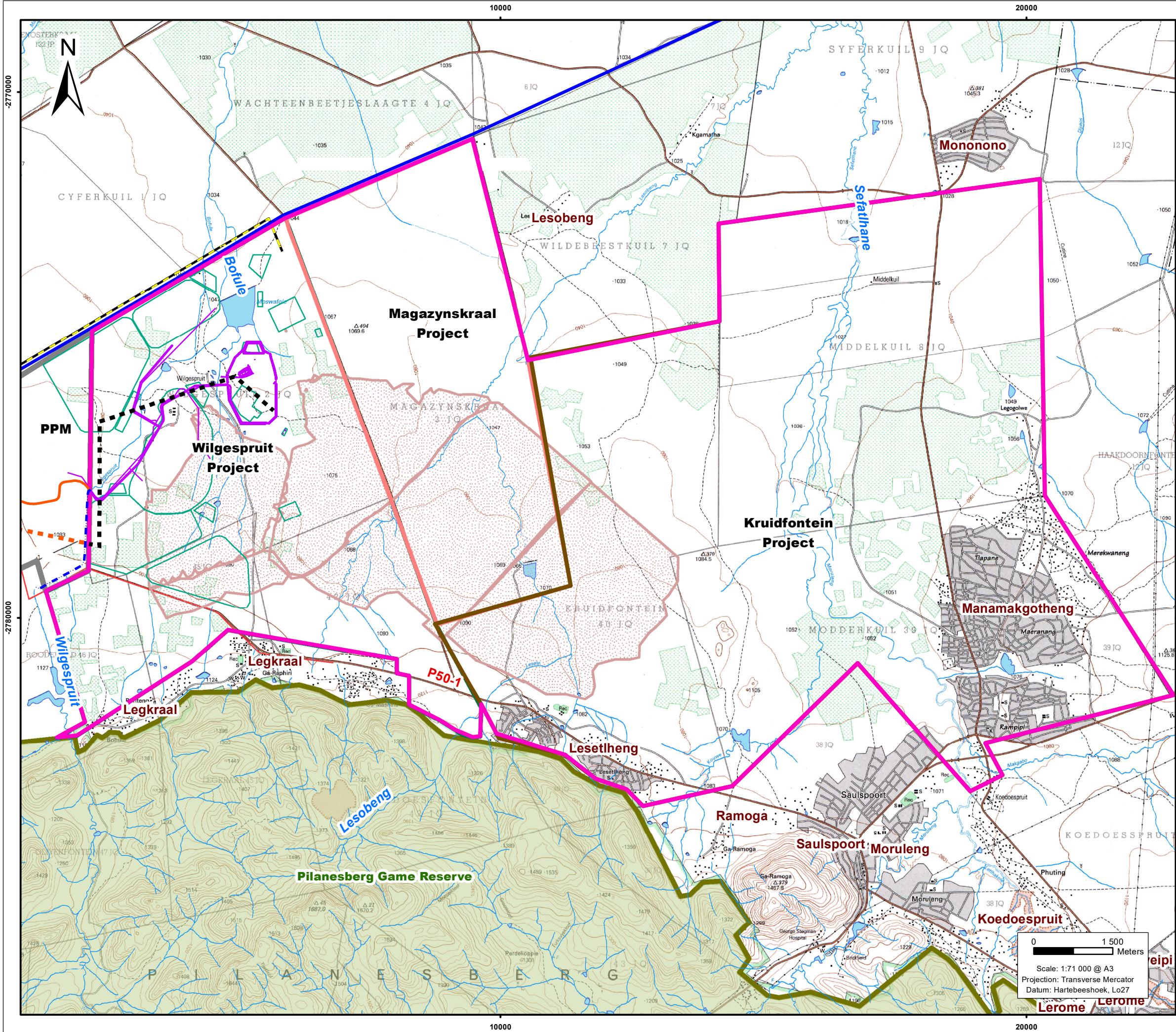
Tswee tswee romela ditshwaelo tsa gago go:

Michael Nkomo

Sele: 074 582 4384

Webosaete: mts-engage.co.za/sedibelo

Ditshwaelo di tshwanetse go goroga go MTS pele ga 7 Lweetse 2022



- Legend**
- Roads
 - Powerline
 - Watercourses
 - Dams
 - Wilgespruit River Diversion
 - Magalies Water Pipeline
 - Pipeline from Tuschenkomst Reservoir to Sedibelo / Magazynskraal Mining Projects
 - Pilanesberg National Park
- Mining Operations**
- Triple Crown Project Area
 - Kruidfontein Project MRA
 - Magazynskraal Project
 - Wilgespruit Project
 - Approved Wilgespruit Project Infrastructure
 - Proposed Wilgespruit Project Infrastructure
 - Proposed Ropecon
 - Proposed Underground Mining Area
 - Pilanesberg Platinum Mine

Kruidfontein MRA and Triple Crown Project

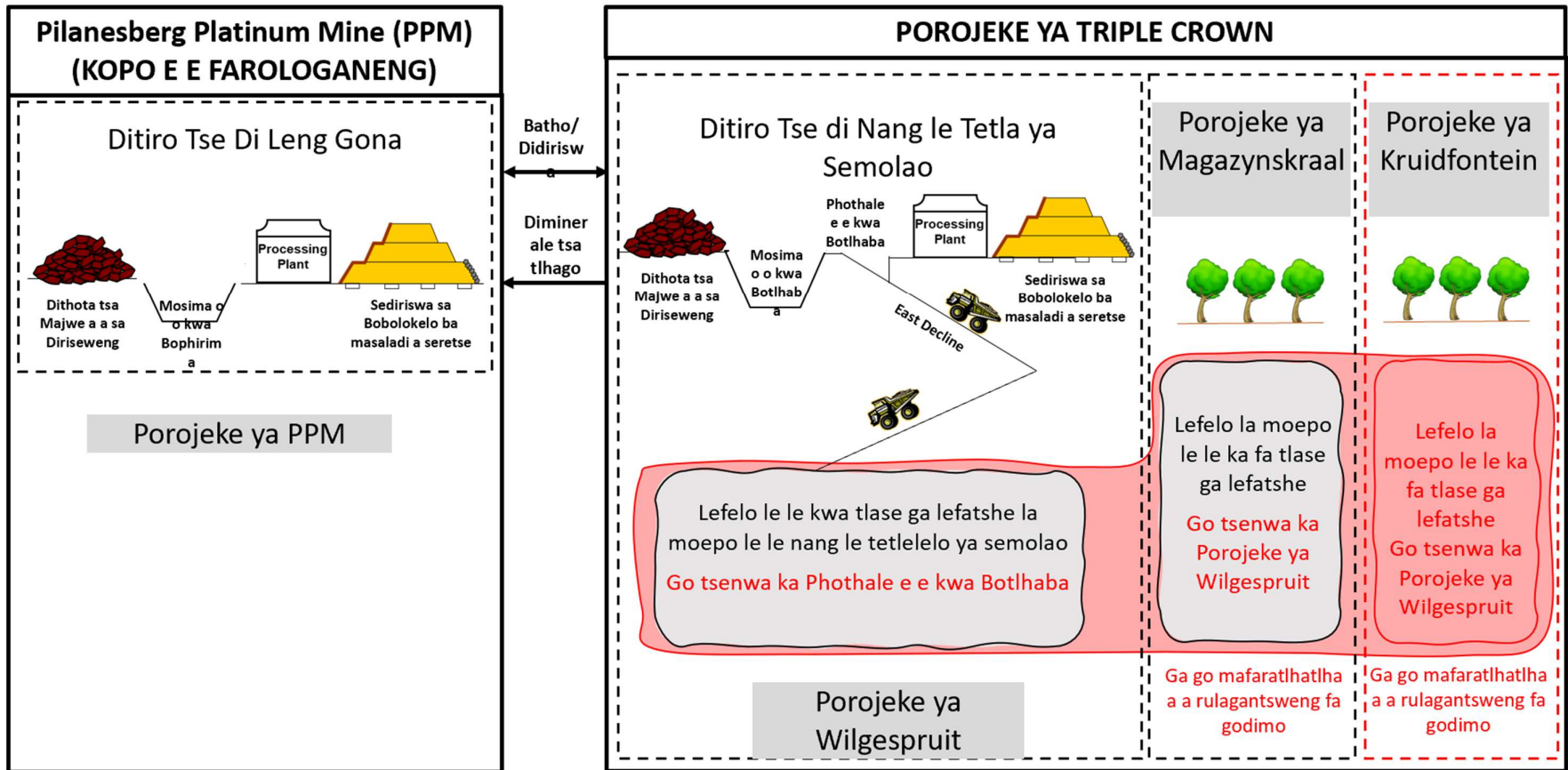
Setshwantsho 1

Baolo jo bo Tshitsintsweng jwa Porojeke ya Triple Crown



SLR Consulting (Africa) (Pty) Ltd
 P O Box 1596, Cramerview, 2060, South Africa
 Tel: +27 (11) 467-0945 Fax: +27 (11) 467-0978

720.19080.00006 | 2022/07/18



- - - - - Ditiro tse di leng gona/tse di letleletsweng semolao
 - - - - - Dimametlelelo tse di Tshitsintsweng

Setshwantsho 2: Dikopo tse di Tshitsintsweng tsa PPM le Triple Crown

4. TLHALOSO YA POROJEKE

Mo go tshegetseng go tswelala ga ditiro tsa moepo tse di neetsweng tetla kwa Porojekeng ya Wilgespruit, go tshitsingwa ditirokgolo tse di latelang:

Porojeke ya Kruidfontein

Go epa ka fa tlase ga lefatshe go tla dirwa ka go tsena ka fa tlase go tswa kwa kgaolong e e bapileng ya moepo wa Magazynskraal. Ga go na mafaratlhatlha a fa godimo a a tshitsintsweng mo kगतong eno kwa Porojekeng ya Kruidfontein. Ditirelo tsotlhe le didiriswa tse di tlhokegang go tshegetsa ditiro tsa moepo ka fa tlase ga lefatshe di tla tswa kwa Porojekeng ya Wilgespruit.

Porojeke ya Magazynskraal

Tshwanelo ya go dira moepo mo kgaolong eno e neetswe, le fa go le jalo, go fitlha ga jaana ga go na tswelopele e e dirilweng kwa Magazynskraal. Leano le le tshitsintsweng go Porojeke ya Magazynskraal ke go fithelela diminerale go tswa kwa Phothale e e kwa Botlhaba ya Porojeke ya Wilgespruit. Ga go na mafaratlhatlha a fa godimo a a tshitsintsweng mo kगतong eno kwa Porojekeng ya Magazynskraal. Ditirelo tsotlhe le didiriswa tse di tlhokegang go tshegetsa ditiro tsa moepo ka fa tlase ga lefatshe di tla tswa go Porojeke ya Wilgespruit.

Porojeke ya Wilgespruit

Go tshitsintsweng tse di latelang kwa Porojekeng ya Wilgespruit:

- Go baakangwa ga mosima o o tsamaisang diminerale (East Portal) mo gare ga kgato ya mosima o o tsamaisang diminerale;
- Lebanta la mogala wa sepalangwa go tswa kwa East Portal go ya go lefelo la moepo (ROM) o o tsamaisiwang ke PPM;
- Tiriso ya ditsela tsa fa teng tsa tsamaiso go tsamaisa ROM go tswa kwa East Portal go ya go lefelo le le leng gona la ROM kwa PPM go fitlhela go tsengwa lebanta la tsamaiso;
- Tiriso ya didiriswa tsa tsamaiso ya diminerale tsa PPM go tsamaisa minerale go tswa kwa Porojekeng ya Wilgespruit; le
- leano le le lebilweng sešwa la moepo ka fa tlase ga lefatshe go tshegetsa go epiwa ga mafelo a moepo a bapileng ka go dirisa mafaratlhatlha a a letleletsweng semolao kwa Porojekeng ya Wilgespruit.

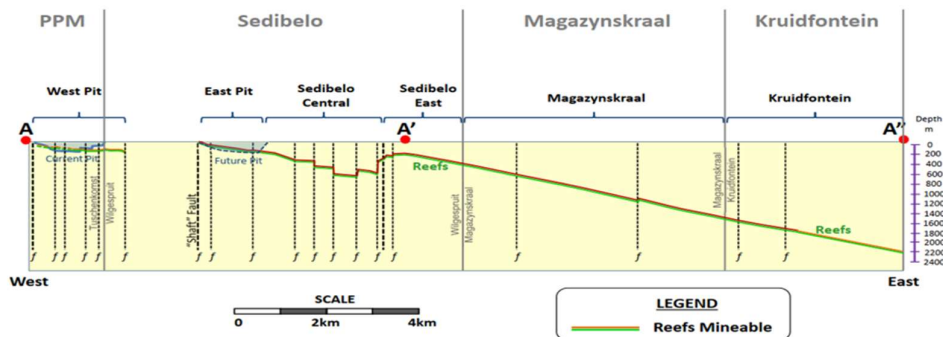
Fela fa go fitheletswe maemo a a tsepameng a moepo (morago ga bokana ka dingwaga di le 6), go tshitsintsweng go tsengwa ga tsamaiso ya minerale le matlakala ya RopeCon go tswa kwa East Portal go ya go lefelo la ROM la polante ya PPM concentrator kwa PPM. Mofuta wa RopeCon o bontshitswe go Setshwantsho 3. Go lomaganya ga RopeCon go go tshitsintsweng go bontshitswe go Setshwantsho 1. Go solofetswe go tlhomiwa ga metheo ya tora ya RopeCon mo gare ga mafelo a a letleletsweng semolao tebang le go tshikhinyega ga lefelo jaaka karolo ya ditiro tsa Porojeke ya Wilgespruit tse di letleletsweng semolao. Lebanta le le fatshe le tshitsintsweng go nna bolelee ba 6 000 m le go nna le ditora ~6 go e nngwe le e nngwe ka lefelo la tsela e e tswaletsweng ya 400 m².



Setshwantsho 3. Mofuta wa Karolo ya RopeCon

Porojeke ya Triple Crown

Maitlhommo ke go kopanya le go dira tiro e le nngwe ya moepo ka fa tlase ga EMPr e e mameleletsweng ya Porojeke ya Wilgespruit. Bogolo jwa boalo jwa sešweng jwa moepo ka fa tlase ga lefatshe bo ka bonwa go Setshwantsho 4 se bontsha tswelopele le boteng jwa ditiro tsa kwa tlase ga lefatshe go tswa Bophirima (mo polaseng ya Wilgespruit) go ya go botlhaba (kwa Porojekeng ya Kruidfontein). Go epa ka fa tlase ga lefatshe mo polaseng ya Wilgespruit go simololwa kwa palogareng ya boteng jwa 250 m ka fa tlase ga mmu (bgl) go bo go okediwa go ya go boteng jwa bokana ka 1000m ka fa tlase ga mmu (bgl) kwa lefelong la Porojeke ya Magazynskraal le 2 000 m bgl kwa lefelong la Porojeke ya Kruidfontein. Diminerale tsotlhe di tla tlosiwa go tswa ka fa tlase ga lefatshe ka didiriswa tse di letleletsweng kwa Porojeke ya Wilgespruit le go tsamaisiwa go ya kwa didirisweng tsa tsamaiso ya diminerale tsa PPM.



Setshwantsho 4. Dikarolo tse di Bontshang Moepo ka fa Tlase Ga Lefatshe Go Ralala Diporojeke tsa Triple Crown

5. PHOLISI LE LEMORAGO LA MOLAO

Pele ga tshimologo ya Porojeke ya Triple Crown e e tshitsintsweng, go tlhokega Tetelelo ya Semolao go Tikologo go tswa kwa bothating jo bo maleba jo bo latelang:

- Kopo ya Tshwanelo ya go Dira Moepo go tswa go DMRE go ya ka dintlha tsa Molao wa Tlhabololo ya Diminerale le Petoroliamo, 2002 (Molao Nr. 28 wa 2002) (MPRDA) le Melao, jaaka e mametleletswe go Porojeke ya Kruidfontein.
- Tetelelo go Tikologo go tswa go DMRE go ya ka dintlha tsa Molao wa Tsamaiso ya Tikologo ya Bosetšhaba, 1998 (Molao Nr. 107 wa 1998) (NEMA) le melao (jaaka e mametleletswe).
- Go ya ka dintlha tsa Karolo 102 ya MPRDA, EMPr e ka gape ya se mametlelelwe kgotsa farologane ntle le tetelelo e e kwadilweng ya Tona ya DMRE.
- Laesense ya Tiriso ya Metsi (WUL) e e mametleletsweng go tswa kwa Lefapheng la Metsi le Kgelelo ya Leswe (DWS) go ya ka dintlha tsa Molao wa Metsi wa Bosetšhaba, 1998 (Nr. 36 wa 1998) (NWA).

Tsamaiso e e dirilweng ya patlisiso le EIA go ya ka dintlha tsa Melao ya EIA (jaaka e mametleletswe) e a tlhokega go neela DMRE kitso go dira tshwetso. Pegelo ya Tlhatlhobo e tsaya tsia dintlha tse di ka tlhagelelang tse di amanang le Kruidfontein MRA le Porojeke ya Triple Crown e e tshitsintsweng le go lemoga dintlha tseo di ka nnang botlhokwa. Gape e tlhalosa tsela e EIA e tla samaganang le e nngwe le e nngwe ya dintlha, e neelana ka kgonagalo ya dipatlisiso tse di oketsegileng, jaaka go tlhokega.

6. TLHOKEGO & MOSOLA WA POROJEKE

Dintlhakgolo tsa Kaedi ya Tlhokego le Mosola ke:

Tlhabololo e e Tsweleng ya Tikologo le Tiriso ya Didiriswa tsa Tlhago

Ka ntlha ya mofuta wa diporojeke tsa meepo, ga go ka moo go ka tilwang ditlamorago go dimela le ditshedi tse di farologaneng le karolo eo di e tshamekang mo tikologong. Lefelo la porojeke le le tshitsintsweng le fitlhelwa kwa Dwaalboom Thornveld le Central Sandy Bushveld ao ka bobedi a tsewang e le ditikologo tsa Matshwenyego a a kwa Tlase (LC) e bile ao ga jaana a leng a Tshireletso e le Magareng.

Go ya ka Leano la Lephata la Bokone Bophirima la Dimela le Ditshedi tse di Farologaneng (2015) (NWBSP), MRA le mafelo a a thomilweng leitlho a a amanang ka bobedi a wela mo sebakeng sa Lefelo le le Botlhokwa la Ditshedi le Dimela tse di Farologaneng (CBA2) le Lefelo la Tshegetso ya Tikologo (ESA2). Ka ntlha ya kgonagalo ya go tlhagelela ga mefuta ya flora le fauna tseo e leng matshwenyego a tshireletso (SCC) go ka tlhokega diphemiti go suthisa kgotsa go senya nngwe le nngwe ya SCC fa e ka bonwa mo lefelong.

Go tlaelelsa, go ya ka lenaanetshedimotsetso la Mafelo a a Botlhokwa a Tikologo ya Noka ya Metsi a a Foreshe a Bosetšhaba (NFEPA), mafelo a a tletseng metsi a le mmalwa a maitirelo a fitlhelwa mo sebakeng sa patlisiso. Tseno di simologa go tswa go mokgatsha o o kwa tlase wa mafelo a a ratwang ke metsi ao mo go ona go kgabaganyang noka, mokgatsha wa mafelo a a ratwang ke metsi le mafelo a a foletse a a tletseng metsi. Dipopego tsa mafelo a a metsi ke, le fa go le jalo, di bontshitse di fetotswe thata ka ntlha ya ditiro tsa ga jaana mo lefelong.

Jaaka go ya ka EMPr e e letleletsweng semolao go Porojeke ya Wilgespruit, go tshwanetse ga tsenngwatirisona dikgato go efoa kgotsa fokotsa kgonagalo ya dikhuetsa go dimela le ditshedi tse di farologaneng tsa naga, ditshedi tsa mo metsing le didiriswa tsa mmu. Go tlaelelsa, jaaka karolo ya Porojeke e e Kopantsweng ya Triple Crown ga go na lefelo le lengwe la tlaletso le le tla amegang.

Go Tswelensa Tlhabololo e e Amogelelang ya Ikonomi le Loago

Lethomeso la Bosetšhaba la Pholisi le Thulaganyo

Intaseteri ya meepo le diminerale ya Aforika Borwa e tshageditswe ke motheo wa didiriswa tse dintsi e bile di farologane, eo e sale e simologa, e nnileng pinagare ya ikonomi ya Aforika Borwa le ketapele ya ditšhono tsa tlhabololo. Ntlha ya maikaelelo a Pholisi ya Diminerale le Meepo ya Aforika Borwa, 1998 e tlhalosa gore puso e tla: "Tswelensa go batlisiswa le peeletso e e lebisang go tiragatso ya meepo le tiro tse di oketsegileng".

Porojeke e e tshitsintsweng e lomaganane le pholisi jaaka katoloso e e tshitsintsweng go didiriswa tsa fa tlase ga lefatshe di tla nna le seabe ka tlhamalalo go lephata la meepo le diminerale ka go dirisa tlamelo ya tiro e e tsweleng le ditšhono tsa tshenkelo.

Lethomeso la Kgaolo la Thulaganyo le Pholisi ya Selegae

Jaaka karolo ya Lethomeso la Porofense ya Bokone Bophirima la Tlhabololo ya Lefelo (PSDF), 2016 go supilwe maitlamo a togamaano a le matlamo. *Maitlamo a Togamaano 4* a tlhalosa "Tshegetsa tlhabololo ya ikonomi le tlhamo ya ditiro e e kaelang paterone ya tlhabololo ya lefelo la Bokone Bophirima" e amana le Porojeke ya Triple Crown jaaka porojeke e e tshitsintsweng e tla tshegetsa tlhabololo ya ikonomi ka go tlamela ka ditšhono tsa tiro le tshenkelo mo kgaolong. Tsamaiso e e siameng ya tikologo mo lefelong le yona e tshegetsa Maikaelelo a Togamaano 2.

7. BOTSAAKAROLO JWA BOSETŠHABA JO BO DIRILWENG GO FITLHA GA JAANA

Go fitlha ga jaana go dirilwe botsaakarolo jwa setšhaba jo bo latelang:

- Kopano ya pele ga kopo le DMRE le tetelelo semolao ya Leano la Puisano le Baamegi.

- Dikopano tse di Kgethegileng le Bothati Jo Bo Akgelang, Khansele ya Setso le Dikhanselara tsa Wate.
- Tswelopele le dintlha tsa sešweng tse di tsweleng tsa lenaanetshedimisetso la Makoko a a Nang le Kgatlhego le a a Amegileng (I&AP);
- Kitsiso go I&APs ka Seetebosigo 2021;
- Phasalatso ya Tokomane ya Lemorago la Tshedimisetso (BID), ka English le Setswana, ka Ngwanatsele 2021;
- Phasalatso ya dipapatso mo Rustenburg Herald le Platinum Weekly go phasalatso ya di 13 Motsheganong 2022;
- Go tlhomiwa ga dikitsiso tsa saete kwa mafelong a a farologaneng ka Moranang 2022; le dikopano tsa Botlha le baagi ba ba amegileng di ne tsa tshwarwa ka 22 le 29 Ngwanatsele 2021.

Pegelo Kakangwa ya Patlisiso ga jaana e tswile malatsi a a laoletsweng a le 30 go bona ditshwaelo tsa setšhaba go tloga ka 8 Phatwe go ya go 7 Lweetse 2022.

8. MEKGWA E MENGWE YA TSHEKATSHEKO

Ka ntlha ya dimametlelelo tse di nnye go lefelo le le tshitsintsweng jaaka karolo ya Porojeke ya Triple Crown mekgwa e e farologaneng e e tlhophilweng ke go tshola dimametlelelo mo sebakeng sa lefelo le le letleletsweng semolao la Porojeke ya Wilgespruit, ka jalo go fokodiwa dikhetso tse dingwe tsa tlaletso.

Go ya ka dintlha tsa sepalangwa sa ROM go tloga kwa East Portal go ya go lefelo la PPM ROM, go ne ga swediwa ka mofuta o o tswakaneng wa dillori ka go dirisa ditsela tse dintšhwa le go tsennngwa ga RopeCon gangwe fela fa go fitlhelwe go epa go go tsepameng (morago ga bokana ka dingwaga di le 6) ka ntlha ya tloso e e kwa tlase le mesi e e lekanyeditsweng go tswa go dillori tse di tsamaisang thoto. Ditshwaelo tsa tlaletso go tswa go dipatlisiso tse di kgethegileng di tla tswa tsia jaaka karolo ya Kgato ya EIA.

9. KE DIKAMEGO DIFE TSA TIKOLOGO LE LOAGO TSE DI BOTLHOKWA?

Maemo a (1) Ka namana, (2) Tlhago le (3) Loago a tikologo e e nang le kgonagalo ya go amega a batlisisiwa gore go tle go sekasekwe ditlamorago. SR e tlhagisa diphithlelelo tsa dipatlisiso tse di dirilweng go fitlha ga jaana, tshobokanyo ya diphithlelelo tseno mo dikarolong tse di latelang.

9.1 Tikologo ka Namana

Porojeke ya Triple Crown e wela mo sebakeng sa Highveld Climatic Zone fao 85% ya pula ya matlakadibe e nang ka nako ya selemo. Go le gantsi dipula tsa matlakadibe di diragala malatsi a le mararo go ya go le a mane nako le nako ka selemo. Di thempereitšha mo lefelong leno go le gantsi di mo magareng, fela go ka

itemogelwa tse di kwa tlase ka nako ya mariga ka ntlha ya loapi le le bulegileng. Ntlha ya phefo e e tlwaelegileng e tswa go botlhaba, le fa go le jalo, diphefo tse di maatla di ka itemogelwa motshegare di tswa kwa botlhaba le borwa, ka lobelo la phefo le fokotsega bosigo.

Go ya ka dintlha tsa jeoloji, Porojeke ya Triple Crown e wela mo sebakeng sa Bushveld Complex (BC). BC e mo bogareng ba Porofense ya Limpopo le go atologela go Diporofense tsa Mpumalanga, Bokone Bophirima le Gauteng mo Aforika Borwa. Ke e le nngwe ya di le tharo tsa llaga ya matlapa a magolo mo lefatsheng fao Platinum Group Elements di epiwang ga jaana jaaka kuno ya motheo. Mo kgaolong ya boalo jwa lefatshe bo tlhatloga go le gonnye go ya kwa bokone botlhaba e bile bogodimo ba boalo ba lefatshe bo tlhatloga ka pharologano magareng ga dimitara di le 1 060 go ya go 1 100 kwa godimo ga metsi(masl). Lefelo la patlisiso le foletse ka bogodimo ba 1 080 masl.

Metsi a a kwa tlase ga lefatshe mo lefelong a susumediwa ke Wilgespruit e e sa nneng lobaka le le telele, gammogo le ditsamaiso tsa metsi tsa Motlhabe, Lesele, Bofule, le Lesobeng. Metsi a a kwa tlase ga lefatshe a elela go tswa kwa borwa bophirima go ya kwa bokone botlhaba, kgakala le dithaba tsa Pilanesberg. Mesima ya metsi e phasaladiwa go bapa le meela ya lobaka le le telele le eo e seng ya lobaka le le telele, matamo le manga mo mmung wa selegae tseo go leng gantsi di fitlhelwang ka bontsi kwa letlhakoreng la Bophirima la Pilanesberg le kwa PPM e leng gona ga jaana. Mesima ya metsi e e mo lefelong e dirisediwa bogolo go ela tlhoko le tiro ya moepo gammogo le go nosetsa fa gae le diphologolo. Go na le megobe e e elelang e le mene e e fitlhelwang bokana ka 4km bokone bophirima ba lefelo la porojeke.

Lefelo la Porojeke e e tshitsintsweng ya Triple Crown le wela mo gare ga Crocodile West le Marico Water Management Area (WMA) ka lefelo le metsi a elelang mo go lona e leng Crocodile River. Porojeke e wela mo gare ga lefelo la bone le metsi a elelang mo go lona A24D le A24E. Noka ya Wilgespruit eo e kgabaganyang lefelo la porojeke e simolola borwa jwa porojeke kwa ntlheng ya bokone le bokone botlhaba go ya kwa Nokeng ya Bofule. Baagi ba selegae ga ba kgone go dirisa metsi a a fa godimo ka ntlha ya kelelo ya metsi e e sa tlhomamang le maemo a a kwa godimo a foloraete e itiragalelang ka tlhago.

9.2 Tikologo ya Tlhago

Lefelo la patlisiso le fitlhelwa mo sebakeng sa Central Bushveld Bioregion ya Savanna Biome. Mefuta e mebedi ya dimela e fitlhelwa mo lefelong: Dwaalboom Thornveld le Central Sandy Bushveld.

Dwaalboom Thornveld le Central Sandy Bushveld ka bobedi ke tsa ditikologo tsa LC. Ditikologo tsa LC ga di ise di itemogele tatlhegelo e e bonalang ya botshelo jwa tlhago kgotsa koafalo ya maemo.

Diphologolo tsa nageng tsa SCC di le mmalwa di gasagane go akaretsa lefelo la patlisiso, le fa go le jalo, go tsewa gore ga go kgonege gore diphologolo tsa nageng tsa SCC e nngwe le e nngwe e tla dirisa lefelo la patlisiso ya leruri, ka ntlha ya fao go fitlhelwang lefelo la patlisiso mo gare ga saete e e leng gona ya moepo le bonno jo bo lekanyeditsweng le metswedi ya dijo eo e leng bothokwa go tshhegetsatsa diphologolo tsa nageng tsa SCC. Lefelo la patlisiso le fitlhelwa mo sebakeng sa 10km ya Pilanesberg National Park Bird Area.

Tshekatsheko ya tshedimosetso e lemogile gore lefelo la patlisiso le na le kamego ya tlhago e e kwa godimo eo e ka bakwang ke dikarolo tse di farologaneng tsa lefelo tseo di tsenyeletsang CBA2, ESA2, tikologo ya madutelo a bothano a a kwa setlhoeng a metsi a a foreshe, mafelo a a tlohmilweng leitlho a katoloso ya mafelo a lefatshe a a sireleditsweng le Mafelo a a Sireleditsweng a Aforika Borwa. Jaaka go lemogilwe pejana, le fa go le jalo, ga jaana lefelo ke porojeke ya tiro ya moepo ka fa tlase ga EMPr e e letleletsweng semolao le tlhabololo e e tshitsintsweng e tla tsewa mo sebakeng sa lefelo le le letleletsweng semolao.

Go ya ka lenaanetshedimosetso la NFEPA, dinoka di le tlhano di kgabaganya lefelo la patlisiso. Tsone ke dinoka tsa Wilgespruit, Sefathlane, Lesobeng, Kolobeng le Bofule. Wilgespruit fapositswe ke ditiro tsa bogologolo tsa moepo mme ka jalo ga e sa tlhole e le mo maemong a a feletseng a tlhago. Noka ya Lesobeng e e mo gare ga Porojeke ya Magazynskraal, Noka ya Sefathlane e e mo gare ga lefelo la Porojeke ya Kruidfontein le Noka ya Kolobeng e e fitlhelwang bokana ka 6.7 km bokone bophirima jwa lefelo la patlisiso tsothle di ka fa tlase ga NEPA jaaka tse di fetotsweng go le gonnye. Go tlaletsa, mafelo a maitirelo a a tletseng metsi ao a fitlhelwang mo sebakeng sa lefelo la patlisiso le go supiwa jaaka a a fetotsweng thata go ya go masisi.

Bokgoni jwa lefatshe la mebu mo sebakeng sa lefelo la Porojeke ya Triple Crown e tsewa e le lefatshe le le nang le kgonagalo e e magareng ya go dirisetswa go jala dimela le go tsewa le se maleba go ka fudisa diphologolo. Mmpe wa kamego go Porojeke ya Triple Crown o tsenyeleditswe go Setshwantsho 5.

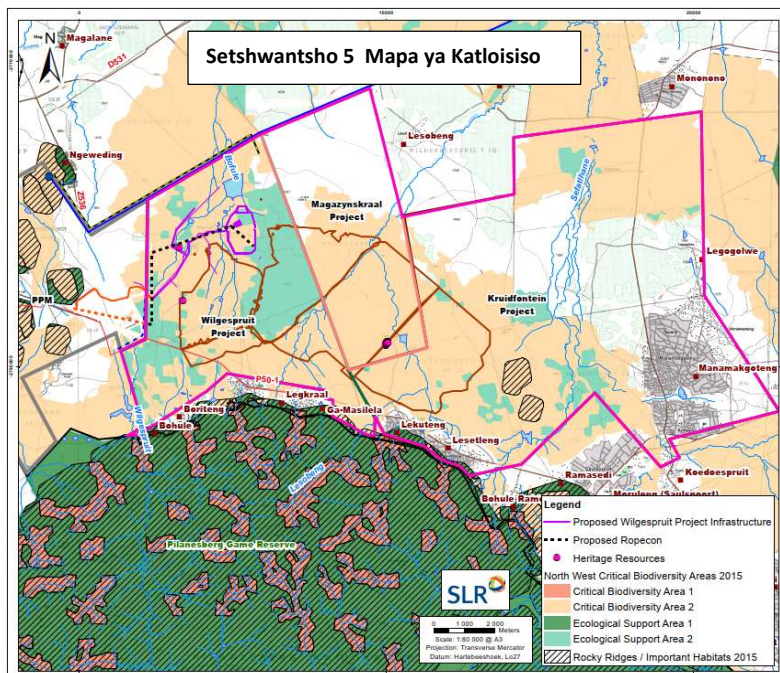
9.3 Tikologo ya ikonomi ya loago

Bokana ka 65% ya baagi ba Bokone Bophirima ba tshela mo mafelong a selegae, mme bontsi jwa baagi ba bua Setswana kwa gae, English e le puo ya bobedi. Mahikeng ke toropokgolo ya porofense, mme ditoropo tse dingwe tse dikgolo di akaretsa Brits, Klerksdorp, Lichtenburg, Potchefstroom le Rustenburg.

Porofense e na le didika di le nne, nngwe le nngwe e laola palo ya bommasepala ba selegae. Porojeke ya Triple Crown e wela mo sebakeng sa Sedika sa Bojanala Platinum le MKLM.

MKLM e akaretsa lefelo la bokana ka 5 719 km² e bile bontsi ba lona ke a selegae, le dirwa ke metse e le 107 le ditoropo tse pedi tsa Mogwase le Madikwe.

Ikonomi ya MKLM e dirwa bogolo ke meepo, bojanala le temothuo, le mafelo a magolo a mabedi a kgogedi a porofense, Pilanesberg le Sun City, di fitlhelwa mo mmasepaleng ono. Go ya ka MKLM Final IDP/Budget ya Ngwaga wa Ditšhelete wa 2017/2022, palelo ya bothlokatiro mo mmasepaleng ke 51% eo e leng koketsego e e bonalang go tswa go palelo ya 2011, le gape e le kwa godimo go na le palelo ya naga ya 30.1%. Le fa palogare ya lotseno la ngwaga le ngwaga le oketsegile, mmasepala o santse a itemogela maemo a a kwa godimo a bohuma.



8.KGONAGALO YA DITLAMORAGO TSE DI SUPILWENG GO TIKOLOGO & LOAGO LE LEANO LA PATLISISO

Karolo eno e neelana ka lenaane la kgonagalo ya ditlamorago tse di kwa godimo go dikarolo tsa tlhago, ngwaoboswa/setso le ikonomi ya loago tse di supilweng go lebeleletse e nngwe le e nngwe ya Porojeke ya Triple Crown go e nngwe le e nngwe ya dikgato tsa porojeke. Tshekatsheko e e feletseng le palelo ya ditlamorago di tla diriwa ka nako ya kgato ya EIA le dikgatophokotso di tla akarediwa go tsena go Lenaneo la Botsamaisi jwa Tikologo (EMPr).

Lenaneo 1. Kgonagalo ya ditlamorago tse di supilweng le tshwaelo ya Leloko la Baitseanape

Ditlamorago tse di ka Diragalang	Patlisiso ya e e Tshitsintsweng ya Baitseanape	Dintlha tsa Moitseanape	Bokao ka botlalo	Bokao jo bo Fokoditsweng
Bogolo le boleng jo bo fokotsegileng jwa metsi a a kwa tlase ga lefatshe, e e amang kelelo ya metsi le badirisi ba bangwe	Patlisiso ya metsi a a kwa tlase ga lefatshe	Exigo Sustainability (Pty) Ltd	Go sa siama go mo magareng	Go sa siama go kwa tlase thata
Boleng jo bo kwa tlase jwa metsi a a kwa tlase ga lefatshe e le ka ntlha ya go tshololwa ga metsi – ditlamorago go badirisi ba bangwe ba metsi a a kwa tlase ga lefatshe			Go sa siama go mo magareng	Go sa siama go kwa tlase
Phokotsego ya bogolo le boleng jwa metsi a a fa godimo, e e amang kelelo ya metsi le badirisi ba bangwe			Go sa siama go kwa tlase thata	Go sa siama go kwa tlase thata
Tatlhegelo mmatota kgotsa kgoreletso ka kakaretso ya ditshedi tse di farologaneng tsa naga	Patlisiso ya Tikologo ya Naga	Scientific Terrestrial Services	Go sa siama go kwa tlase	Go sa siama go kwa tlase thata
Tatlhegelo kgotsa kgoreletsego ya tikologo ya botshelo jwa mo metsing	Patlisiso go Ditshedi tse di farologaneng tsa mo Metsing	Scientific Aquatic Resources	Go sa siama go mo magareng	Go sa siama go kwa tlase
Tatlhegelo ya bokgoni jwa mmu le lefatshe ka kgotlhelego le kgoreletsego ya mmatota	Bokgoni jwa Mmu, Lefatshe le Patlisiso go Kgonagalo ya Temothuo	Zimpande Research Collaborative	Go sa siama go kwa tlase	Go sa siama go go kwa tlase thata
Koketsego ya maemo a modumo mo tikologong	Patlisiso go Seabe sa Modumo	Airshed Planning Professionals	Go sa siama go kwa tlase	Go sa siama go go kwa tlase thata
Boleng jwa mowa jo bo kwa tlase	Patlisiso go Seabe sa Boleng jwa Mowa		Go sa siama go kwa tlase	Go sa siama go go kwa tlase – Magareng
Ditlamorago tsa pono e e sa siamang e le ka ntlha ya tlhabololo e e tshitsintsweng	Patlisiso ya Seabe go Pono	Graham Young Landscape Architect	Go sa siama go go kwa tlase	Go sa siama go go kwa tlase thata
Pabalesego mo tseleng e e kwa tlase e le ka ntlha ya pharakano e e amanang le porojeke	Patlisiso ya Seabe sa Pharakano	Siyazi Gauteng Consulting Services (Pty) Ltd	Go sa siama go go kwa tlase thata	Go sa siama go go kwa tlase thata
Diphetogo tse di namatsang tsa ikonomi ya loago e le ka ntlha ya peeletso e e oketsegileng le go tlhamiwa ga ditiro	Patlisiso ya Ikonomi ya Loago	Hilda Bezuidenhout	E e magareng ka go siama	Tshiamo e e kwa Godimo
Ditlamorago tse di sa siamang tsa ikonomi ya loago e le ka ntlha ya thologelo le pabalesego e e kwa tlase			E e magareng ka go sa siama	Go sa siama go go kwa tlase
Tatlhegelo ya kgotsa tshenygo go ngwaoboswa ya setso le/kgotsa didiriswa tsa paleontoloji	Ngwaoboswa ya Setso le Patlisiso ya Paleontoloji	Julius Pistorius (Ngwaoboswa) Marion Bamford (Palaentoloji)	Go sa siama go go magareng	Go sa siama go go kwa tlase thata