

Rhino Oil and Gas Exploration Suid-Afrika (Edms) Bpk

AGTERGRONDINLIGTING VIR VOORGESTELDE PETROLEUMEKSPLORASIE OP VERSKEIE PLASE IN DIE VRYSTAAT, GAUTENG & MPUMALANGA PROVINSIES

(294 ER)

Weergawe 2 Januarie 2016

INLEIDING

Rhino Oil and Gas Exploration Suid-Afrika (Edms) Bpk het 'n aansoek om 'n eksplorasierig by die Petroleumagentskap Suid-Afrika (PASA) ingedien, ingevolge artikel 79 van die "Minerals and Petroleum Resources Development Act", 28 van 2002 (MPRDA). Minerale wat by die aansoek ingesluit word is olie, gas, kondensaat, steenkoollaag-metaan, helium en biogeniese gas. Die eksplorasiearea is breed en behels groot dele van die Noord-Oos Vrystaat en klein gedeeltes van Gauteng en Mpumalanga (sien Figuur 1).

Rhino Oil and Gas beoog om vroeëfase-petroleumverkenning te onderneem, gerig op die identifisering van olie- en gas-hulpbronne wat binne geskikte geologiese strata mag voorkom. Die doel is om die aanwesigheid van 'n petroleum-hulpbron wat verder ondersoek kan word, te bepaal. Die aanvanklike 3-jaar lange eksplorasiewerkprogram sal beperk word tot nie-indringende tegnieke, seismiese opnames en die boor van minder as 10 kernboorgate.

OMGEWINGSGOEDKEURINGSPROSES

Voor die toekenning van 'n eksplorasierig vir die voorgestelde projek, moet 'n omgewingsevalueringproses uitgevoer word en deur PASA, ingevolge die Nasionale Omgewingsbestuurswet (107 van 1998) (NEMA), goedgekeur word. Rhino Oil and Gas sal aansoek doen by PASA vir omgewingsmagtiging. Die Omgewingsimpakevaluering-regulasies van 2014 (GN R982 uitgevaardig ingevolge NEMA) is van toepassing, aangesien die aansoek om 'n eksplorasierig aktiwiteit 18 in Lyskennisgewing 2 (GN R984) uitmaak. Die OIE-regulasies omskryf die evalueringproses wat die volgende insluit: 'n omvangsfase, 'n omgewingsimpakevalueringfase (OIE) en 'n omgewingsbestuursprogram (OBP) -verslag. Openbare deelname is 'n belangrike komponent van die omgewingsevalueringproses.

SLR Consulting (Afrika) (Edms) Bpk (SLR), 'n onafhanklike firma van omgewingskonsultante, is deur Rhino Oil and Gas Exploration Suid-Afrika (Edms) Bpk aangestel om die omgewingsevalueringproses te hanteer. Hierdie dokument is deur SLR voorberei om u in te lig omtrent:

- * die aansoek en voorgestelde projekaktiwiteit;
- * die omgewingsevalueringproses wat gevolg gaan word;
- * SLR se begrip van die moontlike omgewingsimpakte; en hoe u 'n bydrae kan lewer tot die omgewingsevaluering..

Die primêre doelwit van die omvangsfase is om sleutel kwessies te identifiseer wat na gekyk moet word in die assesseringfase.

FRACKING of NIE?

Geen hidroliese breking (fracking) is voorgestel in die 3-jaar eksplorasiewerkprogram nie. Rhino Oil & Gas het verklaar dat daar tans nie genoeg inligting beskikbaar is om vas te stel watter tegnieke moontlik anagewend sal word vir toekomstige gas ontginning nie.

As 'n hulpbron geïdentifiseer en daarna bewys dat dit kommersieel uitvoerbaar is, dan sal fracking moontlik een van die tegnieke wees vir gas produksie. Nietemin, baie ondersoeke, menigde omgewingsassesserings en -goedkeurings van die owerhede sal benodig word voor die punt bereik word. Hierdie sluit in:

1. Finaliseer vroeë-fase eksplorasiewerk soos voorgestel en goedgekeur deur die aansoek.
 2. As vroeë-fase eksplorasie sou bevestig dat daar wel 'n potensiële hulpbron is, sal Rhino Oil & Gas dan verdere goedkeuring van PASA benodig vir die addisionele eksplorasiewerk wat benodig sou wees om dit te ondersoek. Enige verdere goedkeuring sal onderhewe wees aan 'n addisionele omgewingsassessering met verdere publieke deelname. Goedkeuring van ander wetgewing sal ook heel moontlik benodig word.
 3. Onderneem die gedetailleerde fases van eksplorasie soos goedgekeur.
 4. As die latere eksplorasie lei tot die bevinding van 'n kommersiële hulpbron, sal Rhino Oil & Gas 'n produksierig by PASA moet verkry. Enige aansoek vir 'n produksie-reg is onderhewe tot 'n omgewingsassesseringproses met verdere publieke konsultasie. Goedkeuring van ander wetgewing sal ook heel moontlik benodig word.
 5. Ontwikkel die produksie projek
- Alle toekomstige eksplorasie werk of produksiewerksaamhede wat mag ontstaan, indien teenwoordig, is dus buite die werksomvang van die huidige omvang- en OIS proses.

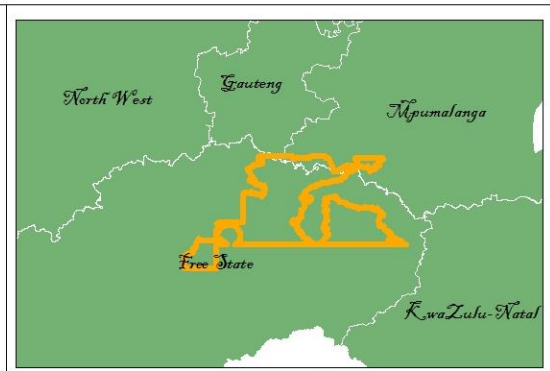
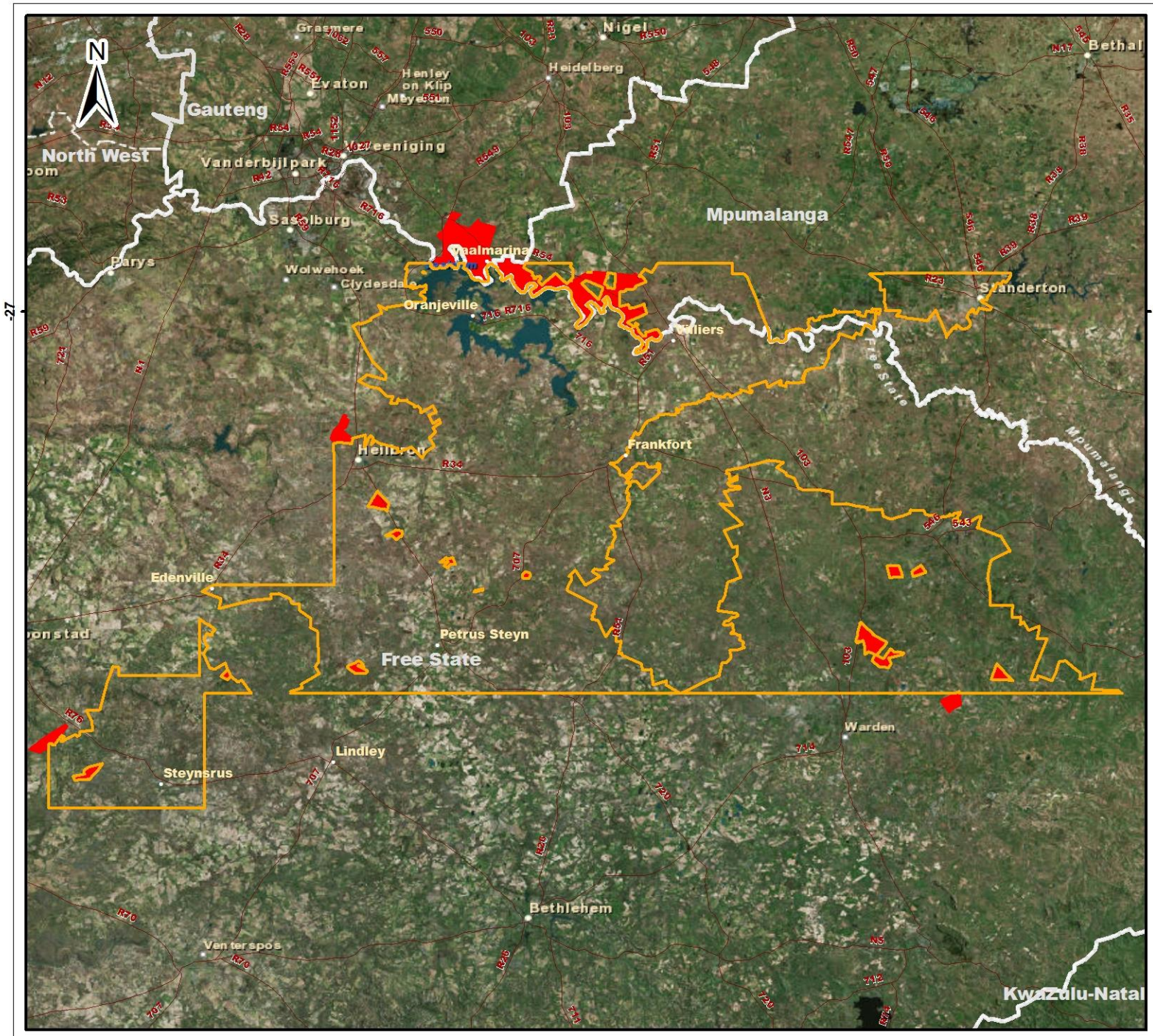
HOE OM TE REAGEER

Reaksies op hierdie dokument kan voorgelê word deur middel van die aangehegte kommentaarblad, by die beplande omvangbepalingsgaderings (sien besonderhede hierbo) en/of by wyse van kommunikasie met SLR.




WIE OM TE SKAKEL: JC Pretorius of Matthew Hemming

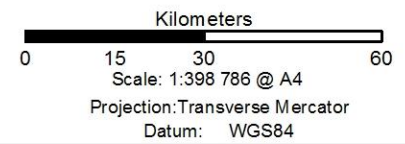
(011) 467 0945 (Tel) of (011) 467 0978 (Fax) or

jcpretorius@slrconsulting.com of mhemming@slrconsulting.com



Legend


-  Main Roads
-  294 ER
-  Protected Areas
-  Provincial Boundaries



**RHINO OIL AND GAS EXPLORATION
SOUTH AFRICA (PTY) LTD**

Figure 1-1

**Plan of Exploration Right (294 ER)
Application Area**

SLR  SLR Consulting (Africa) (Pty) Ltd
 P O Box 1596, Cramerview, 2060, South Africa
 Tel: +27 (11) 467-0945 Fax: +27 (11) 467-0978

KORT OORSIG VAN VOORGESTELDE VERKENNING

AANSOEK

Die Petroleumagentskap van Suid-Afrika het die aansoek ingedien deur Rhino Oil and Gas om 'n verkenningreg vir petroleumprodukte aanvaar. Aanvaarding van die aansoek gee slegs toestemming vir die aansoeker om met die nodige proses voort te gaan en beteken nie magtiging nie. Die aansoek om omgewingsmagniging moet in Oktober 2015 aan PASA voorgelê word, en daarna moet die tydperke voorgeskryf in die Omgewingsinvloed-evalueringsregulasies 2014 nagekom word.

ALGEMEEN

Die 3-jaarlange verkenningwerksprogram wat deur Rhino Oil and Gas voorgestel word, is gerig daarop om te bepaal of daar wel 'n olie- of gashulpbron in die area is wat verdere verkenning sou regverdig.

Jaar 1: Die evaluering van geologiese data deur middel van die bestudering van bestaande bronne. Baie van hierdie data is slegs beskikbaar aan partye wat reeds oor eksplorasieregte beskik. Suboppervlak-strukturele kenmerke en stratigrafie sal op landkaart uiteengesit word. Data oor bronrots-geochemie sal verkry word. Geologiese modelle mag ontwikkel word.

Jaar 2: Verdere geochemiese data-ontleding, asook die moontlike gebruik van apatietsplitsing-spoortleding en volledige gradietrie-swaartekrag (FTG) opnames.

Jaar 3: Die boor van kernboorgate by die teikenpersele wat uit vroeër werk geïdentifiseer is. Die finale eksplorasietaak sal die aansoek en/of onderneming van seismiese opnames behels.

LIGGING

In breë terme is die eksplorasiereg-aansoekgebied geleë in die noordoostelike dele van die Vrystaat, met geringe uitbreiding na Gauteng noord van Villiers en Mpumalanga naby Standerton. Dit sluit ~ 6 500 plase oor 'n gebied van ~ 1 000 000 ha in. Die area lê grootliks noord van Reitz en Warden. Heilbron in die weste en Vrede in die ooste word ingesluit (sien aangehegte Figuur en lys van plase).

Fisiese, veld-eksplorasietaak sal slegs by 'n beperkte aantal persele onderneem word. Die presiese ligging van die teikenpersele kan slegs bepaal word nadat Rhino die aanvanklike eksplorasietaak voltooi het en die beskikbare data bestudeer het.

Die aansoek sluit alle eiendomme waar die toestemming van 'n eksplorasiereg verbied word deur Artikel 48 van die MPRDA uit. Alle ander eiendomme is ingesluit, selfs waar 'n hindernis eksplorasietaak beperk. Rhino Oil & Gas sal seker maak dat al hul aktiwiteite onderneem word op 'n wetlik en omgewingsverantwoordelike manier.

FTG-OPNAMES

Volledige tensorgradietrie-swaartekrag (FTG) -opnames sal onderneem word om die suboppervlak-geologie af te beeld ten einde met verkenning te help. Sulke opnames sal by wyse van oorhoofse vastevlerk-vliegtoe gedoen word en dus geen toegang tot plase

vereis nie..

SEISMIESE OPNAMES

Rhino sal seismiese data verkry waar dit beskikbaar is en mag seismiese opnames aanvra om afbeeldings van ondergrondse-geologie te verkry. Gedurende 'n opname word laefrekwensie-akoestiese golwe gegenereer en word die weerkaatste golwe aangeteken. Ontleding van die weerkaatste golwe verskaf inligting omtrent tipes rots en moontlike gasse of vloeistowwe in rotsformasies.

Rhino beplan tot 100 km van tweedimensionele (2D) opnames. Opname-spanne genereer gekontroleerde akoestiese energie (met gebruik van plofstowwe, luggewere of seismiese vibrator) en teken die weerkaatste golwe aan in geofone wat op vaste spasiëring in 'n liniêre belyning opgestel word.

Opnamespanne sal kortstondige toegang tot plase nodig hê om die opname-toerusting op te stel en data aan te teken. Opnamelyne sal bestaande toegangspaaie en versteurings volg met behoorlike inagneming van omgewingsbeperkings.

BOORWERK

'n Maksimum van 10 kernboorgate word dwarsoor die eksplorasiereggebied beplan. Boorgate sal geboor word met behulp van mobiele boormasjiene gemonteer op 'n vragmotor of sleepwa, baie soortgelyk aan 'n waterboorgat-masjien. Toegang tot boorpersele sal met gebruik van bestaande openbare paaie en plaaspaaie geskied. Die boormasjiene sal vergesel word van toerusting (voertuie, sleepwaens, kompressors, watertanks, pompe, karavaan, ens). 'n Tipiese eksplorasieregboormasjien en toerusting vereis 'n bedryfsgebied van ongeveer 1 000 m². Sien foto's hieronder.

Rotskerne sal vanuit die teikenstrata verwyder word en vir laboratoriumanalise gestuur word. Monsters sal vir gas- en verwante eienskappe ondersoek, beskryf en getoets word. Nadat boorwerk afgehandel is, sal alle verwante toerusting en afvalprodukte van die perseel af verwyder word. Die boorgat sal toegemaak word hangende verdere ondersoek, of met sement verseël word indien dit nie verder vereis word nie.

PERSEEL EN BEHUISING

Vroeëfase-verkenning sal relatief min werksgeleenthede skep, aangesien die meeste werk aan gespesialiseerde diensleweraars gekontrakteer sal word. Die maatskappy sal sover moontlik plaaslik werf.

'n Seismiese opname-span bestaan uit omtrent 20 personele. 'n Boormasjien word gewoonlik beman deur 'n span van tot 5 persone. Geen behuising op die perseel word beplan nie. Personeel sal in nabygeleë dorpe of by plekke wat met grondeienaars ooreengekom is, gehuisves word.

TYDSBEREKENING

Die eksplorasieregwerkprogram word oor 'n tydperk van 3 jaar beplan. Die program word in fases verdeel, met suksesvolle voltooiing van een fase wat die volgende fase

inlig. FTG-opnames word binne enkele ure voltooi. Seismiese opnames word oor 'n tydperk van maande onderneem, maar die personeel en toerusting sal slegs vir kort tydperke op die perseel vertoef. Boorwerk by elke perseel kan 1 tot 3 maande neem om te voltooi.

OMGEWINGSBESTUUR

'n Omgewingsbestuurprogram sal geskryf word om verbintnisse voor te skryf om 'n ogewingsverantwoordelike operasie te verseker. 'n Sleutelaspek sal wees om eksplorasiemeganismes te beperk of te belet op plekke wat geïdentifiseer is as onversoenbaar met eksplorasiemeganismes.

Die vestiging, bestuur en rehabilitasie van alle eksplorasiemeganismes sal in konsultasie met grondeienaars geskied. Die prosedures om die operasie en impakte te bestuur en die rehabilitasie van die eksplorasiemeganismes sal geskied ingevolge die omgewingsbestuursprogram vir die projek, goedgekeur deur PASA, uitgevoer word.

TOEGANG TOT EIENDOM

Privaat eiendom sal slegs betree word met toestemming van die grondeenaar vooraf, en dan ingevolge 'n skriftelike ooreenkoms. Dit is waarskynlik dat toegang tot slegs enkele eiendomme in die eksplorasiemeganismes gebied vereis sal word.

Die ligging van die eksplorasiemeganismes is grootliks buigsaam, en kan aangepas word om versteuring vir grondeienaars, inwoners, landbou en die omgewing tot die minimum te beperk.

MOTIVERING VIR DIE VOORGESTELDE PROJEK

Petroleumprodukte bly 'n noodsaaklike bron van energie. Natuurlike gas bestaan meestal uit metaan en is 'n relatief skoon, omgewingsvriendelike vorm van energie. Dit kan aangewend word om krag of hitte vir huishoudelike industriële doeleindes te genereer. Wanneer ontgin, kan gas maklik in toom gehou, vervoer word en met veiligheid vir baie toepassings gebruik word. Die tipe stroomafgebruik is heeltemal afhanklik van die kommersiële omvang van die hulpbron.

Eksplorasiemeganismes is nodig om vas te stel of daar 'n petroleum hulpbron mag wees wat verder ondersoek kan word.

TOEKOMSTIGE VERKENNING OF PRODUKSIE

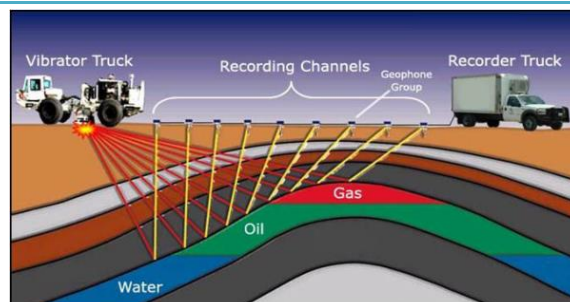
Die huidige aansoek is slegs ter magtiging van die werk soos hierbo beskryf word (en in besonderhede in die Omvangs-verslag). Enige verdere eksplorasiemeganismes werk om 'n geïdentifiseerde hulpbron te evalueer, sou verdere goedkeuring van PASA vereis. Sodanige goedkeuring sal onderhewig wees aan die tersaaklike regsvereistes, wat verdere openbare konsultasie en omgewingsevaluering sou insluit.

Rhino se standpunt is dat dit nie nuttig sou wees om te spekuleer oor die moontlike toekomstige rigting van die projek nie, omdat die reeks opsies baie groot is en die beskikbare inligting baie beperk.

FOTO'S



Tipiese vliegtuig vir FTG-opname



Skematiese voorstelling van seismiese opname



Tipiese kernboormasjien



Rotskern verhaal vir ontleding

PUBLIEKE REAKSIE TOT OP HEDE

Kennisgewing en konsultasie met Belanghebbende en Geaffekteerde Partye (BGP's) het begin in Oktober 2015. 'n Reeks publieke vergaderings was gehou in dorpe oor die aansoekarea in Oktober 2015. Oor die algemeen was die **reaksies grootliks gekant teen die eksplorasieroep** en dit is gedokumenteer. Die kwessies wat geopper is, is te veel om te beskryf in die brief, maar het versoeke vir verdere konsultasie ingesluit en vereis dat meer tyd gegee word in die omvang- en OIS skedule. SLR het PASA genader met vyf sleutel kwessies wat baie belangrik is tot die algehele omvang- en OIS proses. Hierdie kwessies is hieronder opgesom:

Kwessie 1: Meeste mense wat deelneem in die OIS proses het hul teenkating of besware gemeld. Baie van die besware was gemaak met redes wat betrekking het tot fracking. Dit is duidelik dat die OIS proses nie sulke besware sal kan opklaar nie. Watter meganismes bestaan sodat hierdie besware aangespreek kan word?

PASA: *"Daar is geen meganisme onder NEMA om hierdie besware aan te spreek nie, nietemin as deel van die OIS proses moet die OAP die kwessies wat gelig is oorweeg en moet saamwerk met die onderskeie partye om die kwessies op te los of om duidelikheid te gee oor geopperde kwessies. Artikel 10 van die MPRDA voorsien aan die Streeks Mynbou Onwikkeling en Omgewingskomitee om die Minister te adviseer oor besware wat gekry is ten opsigte van die aansoeke."*

Kwessie 2 Meeste BGPs het vereis dat die huidige OIS proses besonderhede oor produksie moet gee, en onderneem dat 'n assessering van potensiële produksieverwante (insluitend fracking) impakte gedoen moet word, al dek die huidige aansoek nie verdere eksplorasië of produksie nie. Wat is PASA se instruksies met betrekking tot die omvang van die huidige OIS?

PASA: *"Die huidige OIS is lynreg met die voorgestelde eksplorasië werkwerksprogram wat ingedien is met die aansoek vir 'n eksplorasieroep. As die aansoeker enige aktiwiteite beoog buite die omvang van die voorgestelde werksprogram, dan sal omgewingsbemaatting verkry moet word. Hierdie proses maak voorsiening vir verdere deelname met BGPs en 'n in diepte assessering van die gepaartgaande kwessies."*

Issue 3: Baie van die BGPs het gevra hoekom die huidige Karoo Strategiese Omgewingsassessering (SEA) nie van toepassing is tot alle areas in Suid-Afrika nie. Verder het die IGGPs vereis dat alle eksplorasieroep aansoeke en verwante OIS prosesse stopgesit moet word tot die SEA afgehandel is. Wat is PASA se reaksie in die opsig?

PASA: *"Die omvang en verwysingsraamwerk vir die SEA is gefinaliseer en die assessering het begin. Navrae op die SEA moet gerig word aan die Departement van Omgewingsake as die bestuurder van die proses."*

Kwessie 4: Meeste BGPs het aangevoer dat die tyd wat beskikbaar is in die huidige OIS skedule nie genoeg is om behoorlike publieke konsultasie toe te laat vir 'n aansoekarea van die omvang nie. Sal PASA tydsverlenging toelaat in die OIS proses om die projek kans te gee om te reageer op hierdie kwessies en om die publieke deelname proses dienoreenkomstig aan te pas?

PASA: *"Die Agentskap kan skriftelike versoeke oorweeg van die OAP of die aansoeker om die tydsraamwerk te verleng solank as wat so 'n verlenging voldoen aan die vereistes van die OIA Regulasies."*

Om verdere publieke interaksie te inkorporeer en ondersoek van die omvangsproses te bevorder, het SLR aansoek gedoen aan PASA vir 'n verlenging van tyd. In Desember 2015 het PASA verlenging vir die omvangsproses toegestaan, met die vereiste dat die finale omvangsverlag aan PASA ingedien word teen 20 April 2016.

Kwessie 5: BGPs het die beswaar geopper dat baie van die areas binne die aansoekarea of algeheel beskermd is of in stryd is met eksplorasië en/of die produksie van olie en gas en dat wetgewing keer dat sulke werk gedoen word in hierdie areas. Die vraag is gevra: "hoekom word 'n OIS gedoen om 'n eksplorasieroep te verkry in areas waar geen gas, indien dit gevind word, ontgin sal kan word nie as gevolg van die beperkings wat beskermdes areas wetgewing en Regulasie 122 van die Petroleum Regulasies (GN R466 van 2015) daarop plaas met betrekking tot die ligging van boorgate?" Die eis is dat die aansoek stopgesit word, alle toekomstige onversoembare/onwettige areas verwyder word en dat 'n nuwe OIS aan die gang gesit word vir die hersiende area. Wat is PASA se reaksie in die opsig?

PASA: *"Die OAP het die verantwoordelikheid om omgewingseienskappe te identifiseer, om die risiko en impakte te assesser en om toepaslike versagtingsmaatreëls voor te stel. Eweneens het die OAP die verpligting om die bepalinge van die relevante wetgewing te oorweeg en toe te pas. PASA, as die reguleerder, het geen gesag om die OAP of die aansoeker te beveel om die OIS te stop en om onversoembare areas te verwyder nie. Die aansoek sal geëvalueer word dienoreenkomstig die bepalinge van NEMA en ander relevante wetgewing. Die Agentskap sal voorstelle maak wat in ooreenstemming sal wees met die relevante bepalinge om te verseker dat spesifieke omgewings die nodige beskerming verkry."*

Die aansoek en omvang- en OIS proses sal onderneem word in ooreenstemming met die leiding van PASA.

POTENSIELE OMGEWINGSIMPAKTE

Die volgende voorlopige kwessies en potensiële impakte is geïdentifiseer en sal as deel van die omgewingsevalueringsproses ondersoek word.

Plaasveiligheid– Toegang tot plase deur onbekende persone het die potensiaal om sekuriteit op plase te beïnvloed. Die gebruik van swaar voertuie en toerusting

kan veiligheidsrisiko's inhou. Onbeheerde brande kan 'n potensiële veiligheidsrisiko's vir beide mense en lewendehawe inhou.

Plaas-infrastruktuur– Plaaspaaie, hekke en heinings kan gedurende eksplorasietaiwiteite beskuldig word.

Grond en grondvermoë– Aktiwiteite by die seismiese en boorpersele kan grond en grondvermoë aantas indien dit swak beheer word en nie gerehabiliteer word nie.

Biodiversiteit – Aktiwiteite by die seismiese en boorpersele het die potensiaal om plantegroei, habitat-eenhede en verwante ekosisteem-funksionaliteit te versteur en/of te vernietig, insluitend versteuring van beskermde spesies.

Oppervlakwater – Die voorgestelde aktiwiteite by die seismiese en boorpersele het die potensiaal om oppervlakwaterbronne te besoedel by wyse van watergebruik en die afskeiding van besoedelingstowwe.

Grondwater – Die voorgestelde boorwerk het die potensiaal om grondwaterhulpbronne te gebruik en te besoedel, wat 'n invloed kan hê op die beskikbaarheid vir grondwatergebruikers en die ekosisteem.

Lug – Die voorgestelde projek het die potensiaal om tot lugbesoedeling by te dra, veral deur stofafskiedings van voertuie op grondpaaie en die vrystelling van gas vanuit boorgate.

Geraas en vibrasies– Die voorgestelde projek het die potensiaal om geraasbesoedeling gedurende boor-aktiwiteite te veroorsaak. Seismiese opnames kan skade aan strukture veroorsaak en lewendehawe en wildlewe versteur.

Visueel – Die plasing van seismiese en boortoerusting het die potensiaal om visuele invloede oor die kort termyn te skep.

Erfenis hulpbronne– Die voorgestelde projek het beperkte potensiaal om erfenishulpbronne te beskuldig.

Grondgebruik– Die seismiese en boorpersele mag vir die duur daarvan met grondgebruik in konflik wees.

Sosio-ekonomiese invloede– Die projek het baie beperkte potensiaal om tot sosio-ekonomiese invloede by te dra. Positiewe invloede is onder meer werkskepping en stimulasie van die plaaslike en streeks-ekonomie. Potensiële negatiewe sosio-ekonomiese invloede is onder meer die potensiaal vir 'n toename in misdaad, verspreiding van siekte en druk op die voorsiening van ondersteuningsdienste.

Kumulatiewe en toekomstige invloede– Alhoewel die huidige werk dalk beperkte invloed mag hê, is een kwelling dat goedkeuring van hierdie werk die weg kan baan vir toekomstige, groter-skaalse projekte in die area. Laasgenoemde kan 'n veel groter invloed hê en moeilik wees om te stop indien beleggings reeds gemaak is.

- inligting oor die moontlike invloede op die omgewing te voorsien;
- 'n evaluering van die noemenswaardigheid van die invloede te voorsien;
- verslag te doen oor bestuursmaatreëls wat vereis word om impakte tot 'n aanvaarbare vlak te versag; en
- ingeligte, deursigtige en toerekeningsvatbare besluitneming deur die relevante owerhede te verseker.

STAPPE IN DIE EVALUERINGSPROSES

Vóór-aansoekfase (Augustus tot Oktober 2015)

Identifiseer BGPs en stel hulle en regulerende owerhede in kennis van die voorgestelde projek (d.m.v. regstreekse konsultasie, koerantadvertensies, perseelkenningsgewings, hierdie dokument) Ontvang kwessies en reaksies van BGPs Indiening van aansoek aan PASA (ingevolge NEMA).

Omvangfase (Oktober – April 2016)

Voortdurende konsultasie en inwinning van reaksies. Identifiseer kwessies wat aangespreek moet word. Definieer uitstaande kwessies en verwysingsraamwerk vir werk om potensiële invloede aan te spreek Maak konsep bestekopnameverslag vir oorsig beskikbaar aan BGPs en ander regulerende owerhede. Versamel kommentaar van BGPs, en dan opdatering van die bestekopnameverslag en voorlegging daarvan aan die owerhede vir besluitneming.

OIE- en OBP-fase (Januarie tot Junie 2016)

Onderneem enige spesialisondersoeke. Evalueer invloed van voorgestelde projek en stel OIE- en OBP-verslag saam. Maak dit vir oorsig beskikbaar aan BGPs en regulerende owerhede. Organiseer moontlike openbare terugvoervergaderings. Versamel kommentaar van BGPs, en dan opdatering van OIE- en OBP-verslae en voorlegging daarvan aan die owerhede vir besluitneming.

Besluit en Appèl

Oorsig van OIE- en OBP-verslae deur PASA en neem van 'n besluit. Kennisgewing aan BGPs en regulerende owerhede. Appèlproses ingevolge appèlregulasies.

REGISTRASIE EN KOMMENTAAR

Alle belanghebbendes word genooi om as BGPs te registreer. U moet as 'n BGP registreer as u verdere inligting verlang of aan die omgewingsevaluering van die projek wil deelneem. Om te registreer, of om enige omgewingskwessies of kommernisse rakende die projek te opper, voltooi asseblief die terugvoervorm en besorg dit terug aan SLR, sodra moontlik. BGPs geregistreer op die projek se databasis sal kennisgewing ontvang van vergaderings waartydens inligting gedeel sal word, oorsigtydperke vir verslae en die besluit.

OMGEWINGSEVALUERING

Die evalueringproses beoog om:

- inligting oor die projek en alternatiewe te voorsien;

Rhino Oil and Gas Exploration Suid-Afrika (Edms) Bpk

VOORGESTELDE PETROLEUMEKSPLORASIE OP VERSKEIE PLASE
IN DIE VRYSTAAT, MPUMALANGA & GAUTENG PROVINSIES(294 ER)

REGISTRASIE-EN-TERUGVOERVORM VIR BELANGHEBBENDE EN GEAFFEKTEERDE PARTYE

NAAM				
ORGANISASIE/PLAAS				
STRAAT- OF POSADRES				
		POSKODE		
WERK / TELEFOON- NOMMER BEDAGS		FAKSNOMMER		
SELFOONOMMER		E-POS		
VOORKEURKORRESPONDENSIE (omkring)	POS	FAKS	E-POS	SMS
DATUM		Handtekening		

BESONDERHEDE VAN ANDER MENSE WAT GROND IN DIE AREA BESIT, OF WAT U VOEL INGELIG MOET WORD:

IDENTIFISEER ASSEBLIEF U BELANG IN DIE VOORGESTELDE PROJEK:

SKRYF ASSEBLIEF U KOMMENTAAR EN VRAE HIER NEER:

(gebruik bykomende blaaie indien nodig)

Stuur asseblief voltooide vorms terug aan:

JC Pretorius of Matthew Hemming

(011) 467 0978 (Faks) of Po Box 1596, Cramerview 2060

jcpretorius@slrconsulting.com of mhemming@slrconsulting.com

Summary List of Properties in 294 ER – includes all* portions of the listed farms but not those portions that are protected(E&OE)

FRANKFORT	
FARM NAME	No.
LEPEL KOP	2
KNOPPIES FONTEIN	5
BRAKLEEGTE	6
BLACKHILL	7
GABRIELSBURG	14
MIDDELPAN	18
LEEUEWBANK	20
HOUTKOP	21
LUIPARD FONTEIN	23
DIEP SPRUIT	27
MUIRTON	29
ZAAI HOEK	31
VAALBANK	32
FOREST CREEK	33
KLIPHEUVEL	34
THE ARK	35
MOUNT ARRARAT	36
THE OVENS	37
GRYSBANK	38
ZANDPUT	40
WOLVEPOORT	41
MIDDENBULT	42
BRESLERSVILLE	45
ALLEMANSHOME	46
TAFELKOP	47

BRAKWAL	48
ROOIKOPPIE	50
WATERDRAAI	51
ZWAVELKRANTZ	54
NOOITDROOG	55
SPRINGBOK	56
LOCHBEN	57
HEIDELBERG	58
PIENAARSVALLEY	59
BENDIGO	61
STELLIG	64
EENSGEVONDEN	65
WINDFIELD	68
BANKPLAATS	69
POTSDAM	70
CATHARINA'S VLEY	71
HARTEBEESTFONTEIN	72
PAISLEY	73
DORP FRANKFORT	74
AYR	75
RIETSPRUIT	81
EAST ANGLIA	82
HELDERFONTEIN	90
BACCHANTE	93
WILDEALS POORT	101
ANDERKANT	103
AANZOEK	104

BURGER'S RUST	107
BRAK FONTEIN	108
BRAKSPRUIT	110
BRAKLEEGTE	111
BOSCHMANSFONTEIN	112
BULTFONTEIN	113
BLAUWBLOMMETJES FONTEIN	116
TWEEFONTEIN "A"	117
DRIEHOEK	119
CHARLOTTENBURG	124
DEELFONTEIN	127
DEUSKANT	128
GROENINGEN	129
ROSENDAL "A"	134
GRETNA GREEN	135
GOEDE HOOP	139
GRASPLAATS	141
HAMPSTEAD	143
HARTEBEEST	145
GOEDEMOED	146
KLIPOOG	148
KAALFONTEIN	149
KALKOEN	151
KIMBERLEY	152
KLIPPLAAT	153
KAALPLAATS	154
KLEINKOP	155

LEEUEW	162
LUBBE	163
LEEUEWKLIP	164
LEEUEWENKUIL	165
LEEUEWSPRUIT	166
UITLOOP	167
MIDDENWATER	168
MERINOVALE	169
MOOIDAM	170
MOOIDAM	172
MIDDEN-IN	173
WEIVELD	176
MOOI-HOEK	177
NIEMANDSKRAAL	178
NEUSJE	180
OAKLANDS	182
OPLOOP	183
ONLANGS	184
POCKLINGTON	186
PICK FONTEIN	188
PALMIETPOL	189
PUNTJE	190
PALMIET PUT	191
PLAKFONTEIN	192
KRIELSRUST	194
PEARSON'S VALLEY	195
ROOIRAND	196

RIETPUT	198
REVAK	199
ROOI POORT	200
ROOI POORT	1457
ROOI-POORT	201
RIETFONTEIN	202
SCHOONSPRUIT	206
SIDBURY	207
SCARBOROUGH	208
SCHIEDAM	209
SLOOTFONTEIN	211
SLANGFONTEIN	212
SAND FONTEIN	213
SPEEKHOUTBOOM	214
CILLIERSRUST	215
CARELLA	216
TAAIBOSCHSPRUIT	217
TEIGER	219
WELTEVREDEN "A"	222
UITKYK	224
VAAL RIVIER	225
RIETKUIL	226
VRISCHGEWAAGD	227
VLAKFONTEIN	228
VAALBANK	229
VAN AARDT'S DRAAI	230
VRYHEID	231

Summary List of Properties in 294 ER – includes all* portions of the listed farms but not those portions that are protected(E&OE)

VAALKRANTZ	232
VLAK FONTEIN	233
VLAKPLAATS	234
VOGELSTRUISFONTEIN	235
WELTEVREDEN	238
WOLVE POORT	239
WELVERDIEND	240
WELGEGUND	241
WELTEVREDEN	242
OVER THERE	243
ZAND DRIFT	244
ZANDOOG	246
TWISTNIETMEER	248
ARBEID	250
BRAKKUIL	251
BEESTEHOEK	252
DRIEKUIL	254
MAMRE	255
GEWAAGD	258
GROENFONTEIN	262
HAGUE	265
KLIPRAND	266
KRUGER	267
MAHEM	269
MOOIBULT	270
MIDDELPUNT	271
MOOIHOEK	272

MARA	273
RUBY "A"	274
MELKHOUTFONTEIN	275
ORANJEFONTEIN	276
PROSPECT	278
PEARSON'S VALLEY	279
PERSKIBULT	280
PATRYSFONTEIN	282
RIETFONTEIN	283
ROZENDAL	284
RUSLAND	285
SELVA	286
STRYDOM	287
SUSANNA'S DEEL	288
SPITZKOP	289
SCARBOROUGH	291
STEYN'S VLEI	292
SALOMINA'S RUST	294
TWEEFONTEIN	296
VLEIPLAATS	300
BOTHA'S RUST	301
BROEDERSHOOP	302
MORGENZON	305
HELDERWATER	306
GROOTSPRUIT	307
HOLFFONTEINJE	308
HELDERFONTEIN NORTH	312

ZOETVLEI	313
VLAKTE	316
BALLINGTOMB	318
ROOIKRAAL	323
LIEFSGEKOZEN	324
MIDDLEWATER	326
THE RACECOURSE	328
LENGTE	329
HONINGDRAAI	330
STERKFONTEIN	331
MAKAUWPAN	332
PLEZIER	335
ISABELLA	336
LANCASTER	339
MELTON	340
STRATFORD	344
STAFFORD	345
WOLSELEY	346
DALKEITH	347
ARBITRATIE	348
AANDACHT	349
IRENE	350
BRAK SPRUIT	353
BERLIN	354
BACCHANTO	355
BRAKPAN	356
BRAKFONTEIN	359

BUFFELS VLEIJ	360
MARA	362
BROEDERS STROOM	367
BRANDDRAAI	368
BOTHA'S VERDRIET	370
BLIJDSCHAP	371
BEGINSEL	372
BLOEMHOF	373
CARLO	376
CRAIGILEE	378
CATHARINAS RUST	379
DRIEHOEK	380
INHOEK	381
DRIEFONTEIN	382
DROOGE BULT	383
DRIEKUIL	385
DAMASCUS	386
DRIEFONTEIN	387
DEVON	388
EXPRESS	392
ERFHOEK	393
ERFDEEL	395
EENZAAM	397
ERFBLOEM	398
ERFDEEL	399
ERFENIS	401
DORPSGRONDEN VAN FRANKFORT	402

FRISCHGEWAARD	403
FONTEINTJE	404
FRAAIHOEK	405
FONTEINSKLOOF	406
GRASBULT	407
GROOTDAM	408
GROOTGELUK	409
GOEDGEDACHT	411
GROENVLEI	412
GESCHENK	413
GOEDGEDACHT	414
GRAANPOORT	417
GOEDE HOOP	418
HEARTSEASE	420
HELDERBRON	422
HOLPAN	423
HELDERFONTEIN SOUTH	424
HARTEBEEST FONTEIN	425
HELENA	426
HOME COTTAGE	428
JAPAN	430
KRUGERS VLEY	431
KRAALPOORT	435
KOPPIESDAM	437
VASLOOP	438
KLEINFONTEIN	439
LILIES VALE	441

Summary List of Properties in 294 ER – includes all* portions of the listed farms but not those portions that are protected(E&OE)

LOSKOP	442	STILLE WATER	484	VILJOENSVLEI	525	BRAKPAN	566	ERFDAM	600
WILDEALS KRAAL	445	SCHULPSPRUIT	485	JOHANNASRUST SIDING	526	WINDFIELD SIDING	567	MAGARITA'S VLEI	602
MOOIDAM	446	STERKFORTEIN	486	S.A.R. SIDING	527	JOZUASHOF	568	GOEDGENOEG	603
MIDDELSPRUIT	447	STRIJD FONTEIN	487	KOEDOESBERG	528	SANNIESHOF	569	SOPHIA'S DEEL	604
MORGENZON	448	SWEET WATERS	488	ABERDEEN	530	BANKFORTEIN	573	UITHOEK	605
MIDDELPUNT	451	STERKFORTEIN	489	ZONOP	531	LEEUWBLAD	574	VREDE	607
MOOIHOEK	452	TEVREDEN	490	ZONOP A	532	BOTHA'S VERDRIET (A)	575	CRYSTALFORTEIN	608
MERRIVALE	453	MOOIPAN	491	BETTY'S DEEL A	533	DAMFORTEIN	576	NOOITGEDACHT	609
MORGENZON	454	VILLIERS	492	GESLAAGD	535	HELDERWATER	577	GELUK	610
MORGENZON	455	VAN REENENS KOP	496	KLEINFONTEIN	538	VLAKPAN	578	LIEFDE	611
MOOI FONTEIN	456	BEES KRAAL	497	PROSPECT	539	DOONE	582	ORANIENBURG	613
MOOIFONTEIN	457	VREDE	500	ZUURKLOOF	540	KOMURA	583	MALTA	614
BLOEMDAL	458	WILDEDAGGAKRAAL	501	FORD SPURGEON	541	BEULAH	584	BOOMPLAATS	615
TEIGER B	459	WELVERDIEND	502	WELTEVREDEN	542	HESSE	585	DANKBAARHEID	617
PLATRANDB	464	WELTEVREDEN	503	STRASBURG	544	HARLECH	586	GEHEEL	618
ONGEGUND	465	INKOMEN	505	HAWTHORN	545	LORRAINE	587	PLEASANT VIEW	620
PUTFORTEIN	467	CONCORDIA	507	ESKDALE	546	JERSEY	588	EXCELSIOR	621
PERDEVLEI	468	WASCHKUIL	509	MARANOVA	547	MARIELLA	589	MIDDEN	622
PRETORIUS RUST	469	WILTSHIRE	510	ARLINGTON	548	GERUST	590	KLEINTJE	623
VERDRIET	470	WAAIHOEK	511	NATHALIA	549	HELDERWATER	591	WELTEVREDEN	624
ROOIKOP	471	WOLF	512	LORNE	550	ZUIVERKUIL	593	EVERGREEN	625
BELADII	472	ZAMENKOMST	515	HILTON	551	LUSTHOF	594	SCHOONUITZICHT	626
KROM SPRUIT	475	ZWART KOPJES	517	SMALPUNT	554	JAKHALSFONTEIN	595	RALIES HOEK	627
SCHIET POORT	476	ZWARTKOPPIES	520	MIDDELPAN	555	EERSTE GELUK	596	WELGEVONDEN	628
SWEET HOME	479	ZWARTLAAGTE	521	ROODEBANK	559	BEULAH	597	VERBLYDEN	629
SCHOONGEZICHT	480	ZWARTFORTEIN	522	TEVREDEN	562	PLATKOP	598	TOCH GEKRY	631
SWEET HOME	481	S.A.R. QUARRY	523	GELUK	563	ZWAAIHOEK	599	VENDETTA	632

Summary List of Properties in 294 ER – includes all* portions of the listed farms but not those portions that are protected(E&OE)

MORGENZON	633
GELUK	635
GELUK "A"	636
BLYDSCHAP	637
CLONDRINA	638
RUBY	643
KINMUNDY	644
DE PAN	646
MOOIDAM	647
RUBY	648
JOHANNA	649
HOMESTEAD	650
LANGRAND	651
NOOITGEDACHT	652
SANS SOUCI	653
NICOLA	654
LOURENS RUST	656
ZWARTEFONTEIN	657
ONVERWACHT	658
SMALDEEL	662
VAN OORDT	664
MIDDELSPRUIT	665
DE LELIE	667
BLOEMETJE	672
POORTJE	673
HELENA	681
VREDE	682

LYNDEN	685
WELGELEGEN	686
ELENA'S RUST	688
MARTHA'S RUST	690
SARA'S RUST	699
ANNA	700
BULTFONTEIN	701
BROKEN HILL	702
SWEET HOME	703
JAFFA	704
GELUKKOM "A"	705
LA FRANCE	706
SWELLENDAM	707
GELUKKOM "B"	708
JACOBA'S RUST	711
ANDREWS RUST	713
VAALVLEI	714
FRANS HOEK	715
MOOIHOEK	716
VREUGDE	717
TWEEPAN	719
EDEN	721
FORTRESS	722
WIT RAND	724
MIDDEN	728
BRITANNIA	729
GERTRUIDA	730

PIETER'S VLEI	734
SUSANNA	735
VERUITZICHT	736
BAKENKOP	737
SMALDEEL	738
BLOEMFONTEIN	739
WILDEALS KOP	740
ESTHER	741
KLIPKRAAL	742
BEENKRAAL	743
MORGENZON	745
ERFBLOEM	746
MIDDELPOORT	747
ERFPLAATS	748
EIGENDOM	749
ZOMERSHOEK	750
DRIEHOEK	751
EERSTE GELUK	752
TWEEDE GELUK	753
RANDFONTEIN	754
FRANZDAL	756
JAKHALS	759
MULLER'S RUST	760
OUDERSDEEL	761
MIDDELPUNT	762
MARTINUS RUST	764
BETHANY	765

ROODEBANK	766
KRUGER'S DEEL	768
ROUXDEEL	769
GELUK	774
SOAR	775
MISPAH	776
SCHIKFONTEIN	777
TREURFONTEIN	778
WELGEGUND	779
VERDUN	784
HERMANUSDEEL	785
SCHULPSPRUIT	786
RENSBURG	789
HESTER'S DEEL	794
PRODUCENT	796
JOHANNA'S RUST	798
AUSKER'S DALE	799
SHEFFIELD	800
ERFDEEL	801
SUCCESS	802
SNEETJE	805
BELGIE A	806
BELGIE B	807
EENSGEZIND	813
RESERVOIR	815
GILIOMEE	816
DIEPLOOP	817

HESTER	818
VIJGE LAAGTE	819
DE HOOP	820
ATTIE	821
IN HET MIDDEN	822
PADLANGS	823
MIDDELPOORT	826
BETTIES RUST	827
SNYFONTEIN	828
SMALDEEL	829
PEERDEHOEK	830
ONRECHT	832
MOOISPRUIT	842
VERDRUK	845
SHORTHORN	846
GOEDGEMEEN	848
SIMON PAN	849
DE DUIF	850
DRIEHOEK	851
MOOIDEEL	852
ALBERTINA	853
VOORSLAG	854
SWITZERLAND	855
GOEDEHOOP	859
WITBANK	860
DORA	861
HENTJES	862

Summary List of Properties in 294 ER – includes all* portions of the listed farms but not those portions that are protected(E&OE)

BLYDSCHAP	863
ERFDEEL	864
JESSIE	865
TWISTNIETMEER	866
OEMSLATOZI	867
DIEPFONTEIN	868
PIETERSDAL	869
JOHANNA'S RUST	870
VOORWAARTS	871
CATO	872
GOEDVERWACHT	873
GOEDE MOED	874
HOMAN'S RUST	875
ROOIBULT	880
WAAGSTUK	881
KRUGER'S HOEK	882
NABOTH	884
ERFHOEK	885
ZOEK-MY	891
LEEUBULT	893
GRAANBULT	894
JACOBS ERF	897
PARADYS	898
ENGELINA	899
KLEINGELUK	908
NELLIE	909
DIE DRAAI	911

WELGENOEG	912
TWEEHOEK	913
BETTIESDAL	914
EBENHAEZER	915
BULTFONTEIN	916
MIDDENIN	918
OUDERDEEL	919
ERFHOEK	921
MISPAH	923
TEIGER A	926
VAN OORDT A	935
RETREAT	936
ECHODALE	937
WELKOM	939
ERFDEEL	940
VICTOR	941
ROOIRAND	942
EMANDHLENIE	943
RENDEZVOUS	944
MONA	945
VERLOST	946
VADERSGIFT	947
NELIE	949
UITKYK	954
GOEDEHOOP	960
MORGENZON	965
AANDEEL	967

AANDENK	968
MERWE'S DAL	969
EVENBREED	975
KOSTER'S VLEI	976
FRANSHOEK	977
BLYDSCHAP	978
PETRUSDAL	984
HENNIESDEEL	985
PRESENT	986
DANKBAAR	987
BEGINSEL	988
ERFENIS	989
BEUKESDAL	990
HEBRON	991
JESSIE'S HOME	992
NAGENOEG	993
GESLAAGD	994
MISPAH A	998
LINDEN	1003
ERFDAM	1004
WELBEDACHT	1009
KLEIN CONSTANTIA	1010
ZANDHEUVEL	1011
KLEINPLAATS	1012
FRANSDEEL	1014
GARDNER'S QUEST	1018
LELIEBULT	1019

EENZAAM A	1020
MIDDELVLEI	1021
ALKANT	1022
BLOEMSPRUIT	1023
WELCOM	1024
VERDOOP "A"	1026
VERDOOP "B"	1027
TEVREDEN	1028
EMDEN	1029
ROOIKRAAL	1030
WILDEALSDRAAI	1033
UMVOTI	1037
OMRUI	1040
ROOIRAND	1046
IRENE	1047
PETRUSDRAAI	1056
DANIEL'S DAM	1068
FRANS ALBERT	1069
EBENHAEZER	1070
DAGERAAD	1071
HEIMWEE	1072
GERIEF	1073
MINSAAM	1074
BOOMPAN	1075
CELIA	1076
MOEDIG	1085
ROSENDAL "B"	1087

INLOOP	1088
GROENVLEI	1089
KATRINA	1094
JOHANNA	1097
GRAANPUNT A	1098
STERKFONTein	1100
SPITZDEEL	1101
EMMAUS	1103
MUTUAL	1104
GEDULD	1106
IRENE "A"	1107
DE PAN	1108
UITKOMST	1112
WELGEMEEND	1113
PARADYS	1115
MAREE'S DEEL	1117
MULLER	1118
VERGENOEG	1119
GROOTDRAAI	1121
WOODLEIGH	1122
SMALDEEL	1123
VLAKPAN	1124
WAAGSTUK	1125
PIETER'S RUST	1126
BELFAST	1127
JOSINA'S RUST	1128
WELGEMOED	1129

Summary List of Properties in 294 ER – includes all* portions of the listed farms but not those portions that are protected(E&OE)

WELTEVREDEN	1130
ZWAKWATER	1131
GROOTFONTEIN	1132
WILDEALSFONTEIN	1133
ZAAIHOEK	1134
JAKHALSKOP	1135
VERDRAAGSAAM	1136
UITKYK	1137
SCHIETMAKAAR	1138
WITFONTEIN	1139
VAN WYKS VLEI	1140
SAAYMANSRUST	1142
LANGGENOEG	1143
DEELKUIL	1145
HARTMANSKUIL	1146
ERFSTUK	1147
VREDEDEEL	1153
MOOIDEEL	1154
GERIEF	1155
MOOIKUIL	1156
HARTEBEESTFONTEIN	1157
INKERMAN	1158
WILGEDRAAI	1159
KNOPPIESFONTEIN	1160
GOEDE HOOP "A"	1161
BETHAL	1162
SPITSHOEK	1163

CANOSSA	1164
LANGBANK	1165
WESTHOEK	1166
RANDRIVIER	1167
GOEDVERWACHT	1168
KROMVLEI	1169
CYFERWATER	1170
JAKHALS	1171
RIVERSDAL	1172
ANNIE	1174
SANNIESVILLE	1175
SANNIESDEEL	1176
SANNIESDEEL "A"	1177
EBENHAEZER	1181
GOEDE HOOP "B"	1184
KERKHOF VAN GOEDE HOOP	1185
GOEDE HOOP	1187
ADRIAN	1188
ZAAIKAMP	1192
ROODE POORT	1193
KLIPKOP	1194
DANIEL'S RUST	1195
TREURKOP	1196
UITRECHT	1197
BOOMPLAATS	1198
VERDRAAG	1200
JOVE	1201

ZAMENKOMST	1202
NOOITVERWACHT	1203
UITVAL	1204
HOPEWELL	1205
TEZAMEN	1206
UITZICHT	1211
MOOIGELEGEN	1212
BLOEMENDAL	1213
BLOEMENDAL "A"	1214
ROSENDAL	1215
MOOIHOEK	1218
WIG	1219
GROENLAND	1222
WEIRD	1223
ORANJEFONTEIN A	1224
HERMINA	1226
POTSDAM	1228
HOWELL	1229
ONGEGUND	1235
ZAAIKAMP	1236
SMALDEEL	1237
ERFPACHT	1238
SPES BONA	1239
VRUGREG	1240
GEGUND	1241
LEEUWPAN	1242
MARA	1243

TEVREDE	1244
VOORSPOED	1245
WELGEGUND	1246
CLUBS	1247
WANNEER	1248
ELORET	1249
KELKIESKUIL	1250
DEEL "A"	1251
DEEL "B"	1252
DEEL "C"	1253
DEEL "D"	1254
DEEL "F"	1255
DEEL "H"	1257
LENAS REST	1258
LENAS REST "A"	1259
RAUTENBACH A	1260
GROENPAN	1261
SCHULPSPRUIT FEES	1262
DRIELING	1264
JAN SMUTS	1265
JAN SMUTS A	1266
JAN SMUTS B	1267
BON ACCORD	1268
ANNEX ELLENSDEEL	1269
UITZICHT	1270
HIBERNIA	1271
SKEIDINGSRAND	1273

UITZICHT	1275
LEONARDSVLEI	1276
VILDOENSVLEI "A"	1277
HEINE	1278
HAKS	1279
BLYDEVOORUITZICHT	1280
TWEE SPRUIT II	1281
DIE HOOP	1282
WELKOM	1287
CRONJE'S RUST	1290
LENIES DEEL	1292
HINDENBURG	1293
PHILIPS PAN	1294
SOPHIE'S DEEL	1295
ERFDEEL "A"	1297
SHEFFIELD "A"	1298
STUKKIE	1299
SANNIESDEEL	1300
OOSTHOEK	1301
DE HOEK	1302
ZWAAIHOEK	1303
BERTHASRUST	1304
STABILIS	1305
SOMERSBULT	1306
ANNASDEEL	1307
EBENHAEZER	1308
ESPERANZA	1309

Summary List of Properties in 294 ER – includes all* portions of the listed farms but not those portions that are protected(E&OE)

FRANCOIS	1310
BELLAVISTA	1311
PETRA	1312
LA ROCHELLE	1313
KROONTJE	1315
MARGARETHASRUST	1316
TWEESPRUIT	1320
FAIRVIEW	1321
EBENHAESER	1323
LEGHORN	1324
BLYDSKAP	1325
WELTEVREDEN	1326
DRIEFONTEIN	1329
DRIEHOEK	1330
THE OVENS A	1335
DROEBULT	1336
WELGELUK	1337
ERFSTUK	1338
VREDE	1339
KROONVELD	1340
WILLIAMSRUST	1341
DOUGLASRUST	1343
CHARMANTE	1344
WELVAART	1345
BABY	1346
AUS	1347
NAKOB	1348

LOURENCO	1351
BELLIESVREUGDE	1352
JOHANNESRUST	1353
JOHANNESVREUGDE	1354
RONDEKOP	1355
GEDULD	1357
EENKANT	1358
ALPHA	1359
BLOMHOEK	1360
DE HOOP	1361
BEGEERTE	1362
CONNINGTON	1363
WELDRA	1364
DANIELSRUST	1365
POORTJE OPSTAL	1366
TURFFONTEIN	1367
BERSEBA	1368
DASKLIP	1371
MIZPA	1373
TWISTNIET	1374
ZANDFONTEIN	1376
WELKOM	1377
GOSENDAL	1379
WILGEOORT	1380
MERWEDE	1381
BEGEERLYK	1382
GROENPLAATS	1384

ORANJE	1385
PARKERTON	1386
KROMHOEK	1387
RUSPLAAS	1388
GLEN ALPHEN	1389
BLYDSCHAP	1390
BRAKFONTein	1392
BETHEL	1394
ERFDEEL	1395
SLABBERTS	1397
ANNASDEEL	1399
HOME	1405
LANGKUIL	1407
WEINIGHOOP	1408
HARTEBEESTKOP	1411
WATERDRAAI	1413
COSMOS	1414
ANDERKANT	1415
EENKUIL	1416
DE HOOP	1417
GROOTRIETSPRUIT	1418
DANKBAARHEID	1419
ROOIKOP	1420
ANNIESVLEI	1421
WELVAART	1424
VERWACHTING	1427
KLIPFONTEIN	1428

MERRYDALE	1429
LEEUWPOORT	1430
KROON	1431
TURFFONTEIN	1432
ROOIRAND	1433
DAMPLAATS	1434
ALBANI	1435
GROOTDAM	1439
ALMA	1440
MIDDENBULT	1441
MIDDELPAN	1443
PARYS	1444
ONVERWACHT	1447
"BORDEAUX"	1448
MANDYVILLE	1450
AANDACHT	1451
TWIJFELAAR	1452
RUSPLAAS	1455
LOMBARDSVILLE	1458
VAAL RIVIER	1462

HARRISMITH	
FARM NAME	No.
EARLY FLATS	41
BRUWERS GELUK	46
MULLERS VLEI	47
ROSTOCK	55
UITVAL NOORD	85

VADERS GIFT	87
GOEDGELEGEN	135
ORIBIELAAGTE	157
WILLEMPIE	159
PAARDEN PLAATS	176
VLAK PLAATS	178
MOOI RAND	195
ROCK FARM	198
GROOT DAM	203
SCHOONVELD	237
NEW MARKET	260
LEYDEN	267
DE HOOP	310
HERMITAGE	335
MAJUBA	393
NON PAREIL	396
DEEL WONDERPAN	405
DOORPAD	434
ZANDVELD	438
SCHEUR KLIP	462
VAALPOORT	474
MEERWATER	549
MARA	584
DRIE DEEL	593
ODENDAALS HOOGTE	597
GROOT KRAAL	737
RIEFONTEIN "A"	806
NEWMARKET	916
DRAAIKRANTZ	936
DRIEHOEK	996

Summary List of Properties in 294 ER – includes all* portions of the listed farms but not those portions that are protected(E&OE)

KAFFIR KRAAL	1033
VILLIERSRUST	1060
SKUILING	1142
AASVOGELKRANS	1144
SPRING GROVE	1170
VOORDEEL	1176
WELKOM	1180
WELKOM	1181
VOCATA	1183
PROSPECT	1216
STERKWATER	1217
MOOILAAGTE	1218
HOOGGELEGEN	1219
GOEDE HOOP	1220
WAAGSTUK	1221
NOOITGEDACHT	1264
KLEIN BEGIN	1269
PAPENFUSIA	1270
MULLERSHOEK	1298
VISSERING	1360
JOHNS RUST	1361
WONDERPAN	1362
HARMONIE	1438
TAFELKOP	1440
TWEESPRUIT	1442
BRAK FONTEIN	1443
JACOBA	1463
MOSSAMEDES	1474
DE RAND	1539
HENDRINA	1545

BELGIE	1552
VERDUN	1561
SKAAPRAND	1562
MOFFAT	1563
DELTA	1564
LENA	1567
BETTIESDEEL	1581
DAVIDIA	1640
LOUIS MEYER	1673
GROOTKRAAL	1713
VOGELPAN	1715
ODENDAALS RUST	1716
VOORWAARTS	1717
RIVIERA	1719
HENDRIKSDEEL	1720
DAVIDSDALE	1722
ELLIE'S DEEL	1723
ZOET FONTEIN	1724
EIRENE	1725
MORDECHAI	1726
KROMDRAAI	1727
WELGELEGEN	1729
LEGUAAN'S GAT	1730
WELVAART	1732
MORGENROOD	1733
PETRUSDAL	1734
DEKGRASKOP	1735
UITKOMST	1736
UITVAL	1737
GROOTVALLEI	1738

ROOIKOP	1739
TOEVLUG	1740
MAMRE	1741
LEKKERWATER	1742
GEORGE'S KRAAL	1743
EUMERELLA	1745
BLESBOK	1748
HENDRIKSDEEL	1749
KRUISFONTEIN	1750
SOPHIASHOOGTE	1751
ANNASRUST	1752
HEBRON	1753
MORGENZON	1754
BEYERS	1755
MODDERLAAGTE	1758
DROOGE BULT	1759
RIETPAN	1760
NOOITGEDACHT	1761
LEONA	1762
DRIEPAN	1764
JACOBA	1765
STERKAAR	1766
TUINLAAGTE	1769
ROCCO	1771
HILLANDALE	1772
LE GRANGE	1773
MIDDELPUNT	1775
RIET FONTEIN	1776
MOEITE	1777
RAFEDAM	1779

DIE DAM	1780
WELGEDACHT	1783
SKUILKRANS	1794
STOFFELSRUS	1796
EERSTE GELUK	1797
AURINIA	1805
KLEINGEWAAG	1885
VENTERSPAD	1904
FOUNTAIN VIEW	1983

HEILBRON	
FARM NAME	No.
ROOI-POORT	1
AANDENK	5
ABERDEEN	6
BETHEL	7
VYANDSVLEY-NOORD	8
BOSCHKRANS	10
BAVIAANKRANS	12
MARIASDAL	14
DANIEL	16
RUSTHOF	17
BUFFELSVLEY	18
BLESBOK FONTEIN	19
WELTEVREDEN	22
LETTIES RUST	23
BLYVOORUITZIGT	24
BRAK SPRUIT	25
SCHAAPRAND	26
BERLYN	27
BETHLEHEM	28

BRAKLAAGTE	29
BLESBOK FONTEIN	31
BRAK FONTEIN	32
BAVIAAN KRANS	33
CIJFERKUIL	34
CANAAN	35
"CIJFERPAN"	37
CYFERGAT	38
"DRIE FONTEIN"	40
DRIE FONTEIN	41
DEEL FONTEIN	42
DAVIDSDAM	47
"DRIE KLIP"	48
OU TUIN	57
EERSTEGELUK	58
SPES-BONA	59
ENGELAND	60
LANGVERWACHT	66
CATHARINA	70
GROOTKRANS	71
GOEDEHOOP	72
HOLFONTEIN	73
TOTHIER	76
HOLLAND	77
HAMBURG	79
SCHILPADDANS	80
INLOOP	81
EL BETHEL	82
TWEDE GELUK A	83
KLIP FONTEIN	86

Summary List of Properties in 294 ER – includes all* portions of the listed farms but not those portions that are protected(E&OE)

KAALFONTEIN	87
KALKFONTEIN	88
AANDRUS	89
KNOPPIESFONTEIN	94
KOPJE ALLEEN NOORD	95
KATKOP 97	97
WILLIES RUS	98
KLIPFONTEIN	100
KLIPKRAAL	101
BESTERSVILLE	102
KAFFERKOP	103
KEEROM	105
WILLIESRUS	106
BOOMSPRUIT	107
LEEUWPOORT	109
LISBON	111
LEEUWFONTEIN	112
GELUK	113
LANGVERWACHT	115
LEEUWLAAGTE	116
LEEUWENBANK	117
GELUK	119
MODDERFONTEIN	122
PIET'S PAN	123
MARKSFONTEIN	124
GRASPAN	125
BEE'S WERF	126
MOOIHOEK	127
MOOIMEISJES-FONTEIN	128
NOOITGEDACHT	130

NIEUW HOLLAND	131
PALMIETFONTEIN	139
BLOEMPOORT	140
PAARDEVLEY	143
GERTRUIDA'S RUST	145
PAARDEKRAAL	146
KATRINA	148
MEALIEHOK	149
CRAIG DUNE	151
RIVIERPLAATS	154
RIETFONTEIN	156
RIETFONTEIN	158
RIETFONTEIN	159
ROOIKOP	160
RACHAN	163
ROAMING	166
SPIOENKRANS	167
ROODERAND	168
RIETFONTEIN	173
ROODE RAND	175
ROODEPOORT	176
RIETFONTEIN	177
ROODE-POORTJE	178
DOUGLAS VALLEY	180
DOUGLAS VALLEY	182
SCHOONUITZIGT	183
SPITZKOP	184
SWEET HOME	187
ROODT'S RUST	190
SODAS	196

SOMERSET	197
"SCHOONGEZIGT"	198
SOMERSET	199
SPIOENKRANS	200
BRAKFONTEIN	203
VAN ZYL'S RUST	204
VERGENOEG	206
TRUTER'S GUNST	211
VOLSCHENK'S DAM	213
BENJAMIN	214
MENTZ	216
STEILFONTEIN	217
UITVLUGT	218
VAALBANK	221
VAALBANK	222
VARKFONTEIN	223
VERBLYDEN	224
VYAND'S VLEY	226
SCHURVE RAND	228
VAALBANK	231
VARKVLEI	233
"VARK FONTEIN"	234
SPIOENKOP	236
VAALBANK	237
UNION	239
LIVERPOOL	242
ZANDFONTEIN	243
ROUXVILLE	248
BOOMKRAAL	249
WELTEVREDEN	250

ONGEGUND	251
WONDERHEUVEL	252
PIETERSRUST	253
WELLUST	255
WOLVENFONTEIN	256
WELTEVREDEN	257
MOEDHOU	258
RIVERSDALE	260
HELENA	261
ZONDERHOUT	262
MIDDELWATER	264
ZORGVLIE	266
ZAAIHOEK	267
GUNSTVLAKTE	270
MORGENSTER	271
MODDERFONTEIN	273
MILLDRAAI	275
HOEKFONTEIN	277
ROOSBANK	278
TULBAG	282
BOSCHKOPPIES	288
NOOITGEDACHT	296
VREDE	297
BLAAUWKRAANTZ	298
CYFERFONTEIN	300
BRAK OOG	302
ZANDFONTEIN	303
BRAESIDE	306
HOLFFONTEIN	313
JAKALS KOP	315

GOVT SCHOOL	322
VERGENOEGSCHOOL	323
KLIP BANK	325
DAVID'S RUST	326
DANKBAARHEID	327
ELLEN	328
ERFBLOEM	329
"MC IVOR"	335
MOOIPLAATS	337
GOEDE HOOP	339
GOEDEHOOP	340
ROEBE	341
ORANJE	342
COLOMBO	344
BELLARY	345
RIETFONTEIN	346
COLENZO	347
CHRISTINA	349
ROODE KOPJES	350
VLAKLAAGTE ZUID	353
CAROLINA	354
MISPAH	355
FLORENCE	356
WAAGFONTEIN	357
TWEEFONTEIN	358
WAAGFONTEIN	359
RACHAN "A"	360
BRAKVLEI WEST	363
VLAKUIT	364
DOORNHOK	365

Summary List of Properties in 294 ER – includes all* portions of the listed farms but not those portions that are protected(E&OE)

ENKELDOORN	366
WONDER FONTEIN	368
DE GROOTKRANS	369
TAAIBOSCH NOORD	370
WILDEBEESTFONTEIN	371
ZAAIBULT	373
DE SPITZKOP	374
WILLIESDAL	375
MODDERFONTEIN	378
DE HOOP	381
ELANDSFONTEIN	382
JAGERS RUST	383
ALBERT'S RUST	386
KLIPKOPJE	387
MIDDENIN	388
VERGENOEG	389
SNUIF DOOSJE	390
NET ZOO	391
BOETELFONTEIN	392
BLOEMHOEK	394
INLOOP	395
SMITSRUST	398
VOGEL PAN	400
NOOITGEDACHT	402
GOODE HOOP	403
VOGEL PAN	404
VOORSPOED	406
VOORSPOED	407
ROODEKRAAL	410
WELTEVREDEN	411

KRABFONTEIN	412
FAIRVIEW	413
FIG TREE	414
RIETKUIL	415
FIG TREE	416
MERINO VALE	419
ONGEGUND	420
GELUK	421
ZAAIPLAATS	422
GRASBULT	423
ALPHA	425
JAMAICA	426
MERLE WOOD	427
WITKLIP	431
EENZAAM	432
UITVAL	434
ABEL	435
EBEN-HAZER	436
BRONKORSTFONTEIN	438
KRONENBLOEM	441
EIGENDAL	442
MOOIMEISJESFONTEIN	443
MOOIFONTEIN	444
WINTERSWIJK	445
HEEMSTEDE	446
RIETFONTEIN	447
ZAAI LAND	448
GOEDE HOOP	451
CYPRESS GROVE	452
ANNEX	453

STUKJE	454
ANNIE'S VREUGDE	457
WELTEVREDE	458
AGRA	460
BETHEL	462
MAX	463
DAM PLAATS	464
DRIEHOEK	469
BERMUDA	470
KATBOSCH	473
EENZAAM	475
DIMILANDER	476
CYPRESS GROVE	479
WELVAART	480
DWALFONTEIN	481
VADERSERF	483
KLIPKRAAL	484
SMALLAAGTE	485
FINSBURY	486
VAALBANK	487
VERDEEL	488
HUGENOOT	489
KARROO SPRUIT	490
VECHKOP OOST	491
KOPJE ALLEEN ZUID	493
DRIEHOEK	494
ERFSTUK	498
ERFDEEL	500
BIESJEPUT	502
OLIVIERSPRUIT	504

WELKOM	505
UITKYK	506
WONDERHEUVEL	507
MORGENZON	508
AANDEEL	509
SANDERTON	510
DYMAN	511
GOEDE HOOP	516
ELSDAM	520
WELTEVREDEN	524
ALPHA	525
VOORSPOED	527
RIETFONTEIN	535
WAGA	537
POMPII	538
DEELPLAATS	539
LANG-GEDULD	542
TWIST WATER	543
MOOI DAM	544
VOORSPOED	545
TWIST-NIET-MEER	546
ROOI KOP	547
SMAALDEEL	550
NOOITGEDACHT	551
SPOOKFONTEIN	552
GERTRUDA	553
ZOETVLEY	555
UITZIGT	556
AVOND-ZON	557
SUSANNAHSDAL	559

GROOTFONTEIN	561
WITPOORT	562
MULLER'S RUST	568
KOPPIJS FONTEIN	569
MIDDELPUNT	570
VERGENOEGD	571
LONDON	572
MARTHA'S RUST	573
ONS LAND	574
NOOITGEDACHT	575
MIDDENIN	576
WESSEL'S RUST	579
STRATFORD	580
MOOIPLAATS	581
JACOBUS	583
PRETORIA	584
PANDAM	587
JOHANNA'S RUST	592
MOEDER'S RUST	594
ROOIBULT	596
ZOAR	597
GOEDE HOOP	598
ABERDEEN	599
BRAK SPRUIT	600
SNYFONTEIN	602
LOUVAIN	607
INHOEK	608
KROMPAN	609
CARMEL	610
STERK-FONTEIN	620

Summary List of Properties in 294 ER – includes all* portions of the listed farms but not those portions that are protected(E&OE)

MAPLE LEAF "A"	621
INHOEK	623
CHICAGO	628
"OTTERS RUST"	629
WAAROMNIET	630
CEYLON	636
ROOIKOPPIE	644
VAN DER MERWES RUST	649
CHARLESTON	650
GROOTDAM "A"	653
ZAAI-PLAATS	656
"SCHIET KRAAL WEST"	658
SUSAN'S-DALE	667
SARIA	668
MCKENZIE	672
PYPSTEEL	674
SPITZPUNT	677
VRISGEWAAGD	679
DEWDROP	681
AASVOGELKOP	682
DAMPLAATS	686
HELDER WATER	691
DRIEKUIL	692
ANNA'S DAL	693
KNOPJESFONTEIN	694
GEEL-WAL	696
BRADAM	700
INHOEK	702
CYFER WATER	703
CERA	704

BERLYN	705
HOLFFONTEIN WEST	706
FRANSCH-HOEK	717
ERFDEEL	723
OPLOOP	735
VECHTKOP ZUID	738
KLIPKRAAL	741
CALAIS	742
WITPOORT	743
CLEVEDON	744
WELLINGTON	746
PARADYS	747
STILLE RUST	748
MOOIHOEK	749
BETTYS RUST	750
EMANUEL	751
BRONKHORSTFONTEIN	752
DRIEKANT	753
PROSPECT	754
HOOPWEL	758
PRESENT	759
MOOIHOEK	760
"LEEUEW LAAGTEN"	764
LUSTHOFF	777
WELGELUK	778
EZELVOET	783
LANGKUIL	784
PETRUS-RUST	786
KATBOSCH NOORD	800
RIETKUIL	801

BOSHOFF'S RUST	802
CHARLEVILLE	805
"SUNNY-SIDE"	806
TREURNIET	807
DAMPOORT	809
RIETKUIL	810
BALFOUR	811
ELBE	813
RIETFONTEIN	820
LENS	822
MIDDEN	833
VRYHEID	834
SPRINGVALLEY	835
GROOTVLEI	836
MIDDEL PUNT	837
BOOMPLAATS	838
BROEDERS RUST	841
COMPLETION	843
JEREMIAHS RUST	844
UITVAL	851
DRIEKLIP OOST	852
VARKKUIL	854
BOMPLAAT	859
WATERVAL	860
WESTHEUVEL	866
WELDOET	867
ZAAIBULT	868
DAM	869
KRONENDAL	870
ELSIE	874

WARWICK	877
SLAGT-SPRUIT	878
ELIM	879
SALISBURY	881
AANWAS	883
MARAIS-RUST	884
RONDHAVEL	894
PALESTINA	895
ROBBIE	897
CORNELIA	898
BROEDERS RUST	899
LEKKER	900
INZIGT	901
RIETKUIL	902
MAPLE-LEAF	903
VENUS	904
DEELFONTEIN	912
GROOTDAM	914
MERLEWOOD	916
SUNNYSIDE	918
KALKOEN KRANS	920
BETHEL	921
ROOI KOPPIES	922
VERGEET MY NIET	928
POORTJE	929
WELTEVREDE	930
NOOITGEDACHT	931
GILLIE	932
GREEN VALLEY	933
THE GUMS	934

ENZEN	935
BOSRAND	936
PAARDEVLEI	937
ALBANIE	940
LADYFONTEIN	941
LEIDZAAM	949
MARS	953
UITWALS	954
FONTEINKUIL	955
SWEET HOME	956
SOPHIE'S RUST	957
JUPITER	958
DOUGLAS VALLEY	959
MAYVILLE	960
ELLENDALE	962
LEEUEWKRAAL	963
MAYVILLE	964
ZWAVELBANKSFONTEIN	965
TWEEFONTEIN	966
BANKFONTEIN	967
HOLFFONTEIN	968
GRASFONTEIN	969
TWEEFONTEIN	970
ZEVENFONTEIN	971
ZAAIHOEK	976
FLORENCE	987
STAVOREN	988
DROOGFONTEIN	992
BIRD ISLAND	993
DWARSINDENWEG	995

Summary List of Properties in 294 ER – includes all* portions of the listed farms but not those portions that are protected(E&OE)

ROADSIDE	997
VLAKSPRUIT	999
ZAAIBULT	1000
STILLERUST	1001
AFVAL	1004
AGRASBEST	1005
GENOEG	1006
MARAIS RUST	1008
BLOEMHOF	1009
GOEDEVOORUITZICHT	1010
RETREAT	1021
POTGIETER'S RUST	1023
SOPHIA VLEI	1024
LYNN VALLEY	1025
FRANSHOEK	1028
SALEM	1035
VREDELUST	1036
UITKYK	1037
KROONENBLOEM	1038
LETTIE'S RUST	1039
GROOTBANK	1041
MOOIFONTEIN	1042
MOLTENO	1045
FAIRVIEW	1046
KLIPSTAPEL	1047
LENIE'S FONTEIN	1048
MOOIVERWACHT	1056
VOORSPOED	1057
KATKOP WEST	1058
KLEIN KATKOP	1059

ALICE	1060
DOORGAAN	1061
ROOIRANDTJE	1062
WELGENOEG	1065
WELGENOEG	1066
LOUIS RUST	1073
GOEDGUNST	1074
EERSTEGELUK	1075
WELVERDIENT	1076
BRAK FONTEIN E	1083
ANNEX SPIONKOP	1085
HONINGDRAAI	1086
JOHANNA	1087
MOEDHOU	1088
VERSAILLES	1089
VLAKPAN	1090
MOOIGEGERVEN	1091
WELGEMOED	1095
RAAF	1096
ERF DEEL	1097
WELKOM	1098
HAARLEM	1099
DEN HAAG	1100
GELUK	1101
CLOETE'S RUST	1102
ZANDHEUVEL	1109
INHOEK	1112
ALIDA	1113
SMAL DEEL	1114
WEIVELD	1118

HOOGGELEGEN	1119
TOWNLANDS OF ORANJEVILLE	1124
KALKDAM	1125
TOTHIERTOEF	1127
KLIPSPRUIT	1129
GELUK	1130
MOEDERSDEEL	1131
DALY	1133
ALICE	1134
FRANCOIS	1141
HELPMEKAAR	1143
HELPMEKAAR "A"	1144
MOOIBANK	1145
SONNE SKYN	1146
AANLAS	1147
UILSPIEL	1148
FAIRVIEW	1154
MEYERTON	1160
NIL DESPERANDUM	1166
GROOTKUIL	1167
MISPAH	1168
VREUGDE	1169
JOFFRE	1172
VERDUN	1173
ZWAK FONTEIN	1176
FOURIE'S DRIFT	1177
WEIMAR	1178
LANQUEDOC	1179
FAIRVIEW ANNEX	1181
VRISGEWAAGD "A"	1182

WELTEVREDEN	1183
MIDDEL DEEL	1184
LOS KUIL	1185
UITKYK	1186
MORGENZON	1187
AVONDZON	1188
BETHEL	1189
CYFERKUIL	1191
NOOITGEDACHT	1205
UITBREI	1206
HIGHLANDS	1207
WELVAART	1208
MON REPOS	1215
CHICAGO A	1222
CHICAGO B	1223
DELVILLE	1224
JURINA	1226
SUSANNA	1227
ZWAVEL	1228
MOOI KLIP	1229
TEVREDE	1230
UITKYK	1232
LAASTE	1233
VILLIERIA	1234
GOEDE HOOP	1235
REPHIDIM	1236
MISPA	1241
KROONHOOGTE	1243
WELGEGUND	1244
MASCOT	1246

MAHEMS KUIL	1256
TUSSENIN	1257
HILLTOP	1263
RIET FONTEIN WEST	1269
ERFDEEL	1270
MIDDEL PUNT	1271
TOG-GEKRY	1276
KAMEELPOORT	1277
ALPHA	1278
WAAGSTUK	1282
VERGENOEG	1283
SUCCESS	1284
DENVER	1285
SHELL SIDING	1287
THE CURVE	1290
WIND DAM	1292
WEIVELD	1293
WAAGSTUK	1297
GOEDGEVONDEN	1298
ARMOED	1299
HILLTOP ANNEX	1300
EXCELSIOR	1301
THE QUARRY	1317
SPITS HOEK	1318
WEIVELD	1319
HOUMOED	1320
KLIP RAND	1321
R R NOORD OOST	1322
ROODE RAND NOORD	1323
R.R. NOORD WEST	1324

Summary List of Properties in 294 ER – includes all* portions of the listed farms but not those portions that are protected(E&OE)

R R ZUID OOST	1325
R R ZUID WEST	1326
GRAS PAN	1327
BATAVIA	1329
THE SIDING	1330
SARDONEX	1333
HIGHLANDS EXTENSION	1334
GROENVLEITJE	1338
ONZE RUST	1347
WILDEBEEST VLAKTE	1354
NOODS HULP	1355
GEORGIA	1356
SCHUTZDALE	1357
DANIEL'S RUS	1361
IRENE	1362
UITKYK	1363
KLIPDRIF	1364
CYFERFONTEIN	1365
MIDDENIN	1366
ZWAALKRANS	1367
GROOTDAM	1368
EERSTERUS	1369
BAKENS KRAAL	1371
BETA	1372
BEGIN	1373
SOMERSET	1378
ELLA'S HOOP	1379
HELPMEKAAR	1380
THE SIDING	1381
HASEROTH	1382

HELENA A	1385
COUVERT	1391
REINET	1392
KAAL VLAKTE	1394
ROSENDAL	1401
ROSENDAL	1406
VAN DER MERWE'S RUST	1410
LENA'S RUST	1411
GOEDGEGUND	1412
WELTEVREDEN	1413
WONDERWATER	1414
MIDDELPUNT	1415
ROCCO	1417
ZWARTVLEI	1420
SUSANNA	1421
ELSIE	1425
THE SIDING	1426
KRISTAL	1432
VREDE	1435
GROOT DRAAI	1437
EIKEN HOF	1438
RONDE HEUVEL	1439
KATBOSCH	1440
ERF DEEL	1442
ERF DEEL	1443
BRAK LAAGTE	1444
BRAK LAAGTE	1445
ELBETHEL A	1446
SMAL DEEL	1447
WATER RYK	1448

UITSIEN	1449
PARADYS	1456
KALKFONTEIN OOST A	1458
POORTJE	1459
KROMKUIL	1460
BERLYN	1462
GANS KUIL	1463
ANNEX SUSANNA	1464
NEUSJE	1465
RIVIER	1469
BULTHOEK	1470
MIDDEN	1471
VARENSFONTEIN	1472
DIPKRAAL	1474
BEUKES' RUST	1476
GOEDGELEGEN	1478
NIEUWE ENGELAND	1483
PAGE'S BARGAIN	1484
THE SIDING	1488
EBENHAEZER	1489
THE SIDING	1490
THE SIDING	1491
MOEDER'S ERF	1499
UITVAL	1500
SONDERWATER	1501
ELBA	1502
MIDDEL	1503
DORA	1504
INHOEK	1505
SUNNYSIDE	1507

ROBERTS DAM	1509
MERIBAH	1510
RUSPLAAS	1511
VILJOENS RUST	1520
GOEDVERTROUW	1529
VERSAILLES	1536
HITZAKKER	1540
POORTJE	1541
BETSEBA	1542
MONTREAL	1543
DENNE HOF	1544
ONS RUS	1545
BLOEMHOF	1549
GELUK	1550
WARDEN	1551
ONVERWACHT	1552
POTGIETER	1553
DIE PAN	1554
AANKRY	1555
MORIA	1556
WILDE ALS KOP	1558
ZONNESCHYN	1559
HELENA	1560
ANNA'S RUST	1561
KROONHEUVEL	1564
WATERDOWN	1566
LANDMAN	1571
LANDMAN	1572
VECHKOP SLAGVELD	1573
HERTZOG	1574

VIERDE	1575
EERSTE	1577
TWEEDE	1578
DERDE	1579
EERSTE	1580
DIE DAM	1582
UITVLUGT	1583
GRASPAN	1584
SENA'S DEEL	1587
ONSE RUST	1588
RANDJES HOEK	1589
DARLING	1590
GEORGINA	1591
BRAKVLEY	1593
PIENAARS RUST	1594
SUIVERSPRUIT	1596
RUST-IN-VREDE	1598
GLENTON	1599
GLENTON	1600
KOPPIES PLAAS	1601
WILDERNIS	1604
ERFSTUK	1605
EXCELSIOR ANNEX	1609
HILLSIDE	1613
FRYSH	1616
VOLMOED	1617
EUREKA	1619
PRETORIA ANNEX	1622
PLEASANT VIEW	1623
SUNNYSIDE	1624

Summary List of Properties in 294 ER – includes all* portions of the listed farms but not those portions that are protected(E&OE)

ELSA-RENSA	1626
BORDEAUX	1632
TULBAGH NOORD	1637
LULU	1638
BRAKLAAGTE A	1641
DANKIE-PA	1642
DANKIE-MA	1643
DANKIE-OUERS	1644
JULIANA	1646
DIE BULT	1648
LUSHOF	1649
RAFFIDAM	1650
SIDE HILL	1654
TUSSEN-IN	1655
WINDHEUVEL	1656
DE HOOP	1657
KATBOSCH-KRAAL	1660
INHOEK	1662
SUSANNA	1663
BASHIA LAKE I	1666
BASHIA LAKE II	1667
MOOREVILLE	1668
BELGIE	1670
ALSACE	1671
VADERS DEEL	1672
SUKSES	1678
DANIELS RUST	1683
VREDE	1684
ELIZABETH'S DEEL	1685
MOOI DRAAI	1686

BETHEL	1687
JOHANNES RUST	1688
ERFENIS	1689
DONKER HOEK	1690
DRIEDAM	1696
GOEDEHOOP	1697
BAKSTEEN	1698
STERKSTROOM	1700
KROMHOEK	1701
GROENLAND	1706
ERFENIS	1707
ZAAIPLAATS	1708
DEPRESSIE	1713
RONDEBOS	1714
HARRY HOWELL	1715
ROCK VIEW	1716
HESTERS RUS	1717
GOU BESLUIT	1718
EERLIK	1719
STILLE WONING	1722
TURKSVMYKRAAL	1725
RAAFFIE	1727
MULLERS DEEL	1728
MULLERS DEEL	1729
MOOIHOEK	1730
ERFHOEK	1731
TURKSVMYKRAAL	1732
SKAKEL	1733
MIDDELKAMP	1734
WILLIE'S RUST	1735

MOOI HOEK B	1737
DRIEKUIL	1738
ELLENVALE	1741
EBENEZER	1742
MAGGIE	1743
DERBYSHIRE	1744
CHRISTOFFELINA	1745
DUNBAR	1746
ORKNEY	1747
BEYERSDEEL	1748
PARYS	1749
EAST END	1754
ANNEX GOEDE HOOP	1755
NELSONIA	1756
BEGIN	1758
FONTEINTJE	1759
DANKBAAR	1760
VADERSGIF	1761
KLIPFONTEIN	1774
BOOMPLAATS SETTLEMENT	1775
VAALDAM SETTLEMENT	1777
DENEYSVILLE	1778
BRAMLEY	1779
LUSHOF	1780
RIVIERA	1781
OPPERMANS HOOGTE	1782
WINDHOEK	1785
ROBERTS	1786
RUSTFONTEIN	1787
WILLOW GLEN	1790

WILLIES RUS	1793
GROENDRAAI	1794
RIET SPRUIT	1798
KROONHEUWEL	1801
MEMENTO	1805
ARCADIA	1806
ARARAT	1807
RUSLAND	1810
BETANIE	1812
HENNIESRUS	1817
DRIEKLIP NOORD	1824
PALMIETFONTEIN	1825
KLIPBANK	1826
DENNEWOUDE	1827
GROOTKRAAL	1834
VEEKRAAL	1835
CYRENE	1836
WELTEVREDEN	1840
STEPHANUS-RUST	1847
ROOI-POORT	1

KROONSTAD	
FARM NAME	No.
LUBBESLOOT	13
WONDERKOP SIDING	40
ERFDEEL	48
OOSTHUISEN SIDING	89
BLOEMHOEK	105
COLLYNIE	111
GROENVLEI	113
EZELSKOP	114

RETREAT	115
ADVANCE	117
HALT	118
LEMOENHOEK	120
SUSANS HOME	122
ELLENS RUST	144
BRAKFONTEIN	153
BLAAUWBANK	159
TAAIBOSCHKOP	191
WELGELEGEN	203
RIETKUIL	209
CYFERGAT	211
VALLOMBROSA	216
VREUGDE	218
DASBANK	225
UITZICHT	227
SUKKELAAR	237
BLOEMENTUIN	238
UITKYK	258
BALMORAL	270
JOSEPHSDEEL	271
THEEFONTEIN	273
BOOMPJE ALLEEN	281
WONDERKOP	291
WELVAART	294
KRANZDRIFT	296
NOOITGEDACHT	298
BEGEERTE	299
ZUURFONTEIN	301
BLAAUWBANK	303

Summary List of Properties in 294 ER – includes all* portions of the listed farms but not those portions that are protected(E&OE)

VLUGTDRIFT	304
MODDERBULT	305
KLOMPJE DOORNS	307
MOND VAN BRAKSPRUIT	308
ROODEKOP	309
SLANGFONTEIN	310
BRAKLAAGTE	318
PLEIZIERSPRUIT	329
PETRUS RUST	343
SCHOOL SITE	363
SCHOONUITZICHT	367
MADEIRA	393
RANDJESLAAGTE	395
RIENZI	413
BLAAUWBANK	422
VROLIJKFONTEIN	438
LANGLAND	517
ERFDEEL NOORD	520
WINDSOR	528
EDEN	538
STRYDFONTEIN	542
RIVER VIEW	551
THE TOWN LANDS OF EDENVILLE	552
NIEUWEPLAATS	555
FRAAIUITZICHT	576
PUMPING STATION	611
WATERVAL WEST	653
PRINSLOOS REQUEST	655
WILLOW GROVE	656
OLIEVENHOUT RAND	662

KROMDRAAI	688
GLENMORGAN	705
ONRUST	731
GLEN ALLEN	735
MONTREAL	736
UITZOEK	747
BOOMPLAATS	762
KRANSFONTEIN	776
DOORKOP WEST	778
KAFIRSPRUIT	785
LANGDEEL	788
CABALLERO	789
TWEEPUNT	792
GEDULDFONTEIN	795
SOPHIE	798
WELTEVREDE	804
WILLEM PRINSLOO	806
WIGGIE	807
PLEIZIERFONTEIN	812
PAARDEN KRAAL	823
BLOEMSPRUIT	837
SCHUINSHOOGTE	840
ERFENIS	841
WELTEVREDEN	842
BLAAUWBOSCHBANK	843
FREDERICKSDRAAI	844
KROMDRAAI	845
OOSTHOEK	846
DANKBAAR	847
MIDDELPUNT	849

FILIA	867
TOT HIER TOE	882
WINDSOR WEST	925
ZWARTS KOPPIES	934
ROZENDAL	935
LUBBES SPRUIT	938
KNAPDAAR	939
TAAIBOSCH	968
TRIANGLE	974
ZAAIKAMP	990
GUNSTELING	1008
SPIOENKOP	1045
GOEDEHOOP	1075
CORNELIA	1076
STILLERUS	1090
TWESPRUIT	1091
DE HOEK	1092
MARGRIETA'S RUST	1097
DE DAM	1165
MOOIHOEK	1166
KROMSPRUIT	1199
ROODEKRAAL	1200
MOOIBULT	1219
VELSHOEK	1306
EENSGEVONDEN	1310
BANKLAAGTE	1311
VADERSGUNST	1312
WELVAART	1334
BRAKSPRUIT	1338
TWESPRUIT	1339

KLEINDEEL	1342
LETITIA	1367
EERSTERUST	1392
ABRAHAM'S SPRUIT	1406
PRINS FAURE	1408
ROOIRAND	1432
ABERDEEN	1433
TAAIBOSCH KOP	1434
EBENHAEZER	1455
GELUK	1473
SUNNYSIDE	1531
EXCELSIOR	1532
SPIONKOP	1550
KAREEBANK	1574
KLIPFONTEIN	1575
UITZOEK	1576
ROOIKOP	1577
DAMSPRUIT	1584
ISABELLA	1607
ZONDERWEG	1699
HOGVELD	1711
DE HOOP	1715
KAMPSPRUIT	1753
PALMA	1762
SOUVENIR	1791
KORENRAND	1802
GOEDEMOED	1818
OSHOEK	1819
KROONPUNT	1842
MOOIDEEL	1843

ZANDHEK	1844
NIEWEWERF	1845
TAAIBOSDAL	1846
GROOTBAKEN	1847
AANDEPAD	1848
GOEDE HOOP	1853
FRANSHOEK	1854
KLEINDEEL	1855
MIDDELBULT	1877
DOROTHEA	1890
WELBEDACHT	1913
ERFENIS	1940
GOEIEMOED	1941
BESTE DEEL	2008
PETERSDEEL	2057
BAKENKOP	2074
RAGTIME	2075
GOEDEMOED	2076
KLEIN GELUK	2088
KLIPRAND	2091
VERMEULS SPRUIT	2099
HONINGLAAGTE	2118
S S HONINGLAAGTE	2130
RIETKUIL OPSTAL	2131
KRUIDFONTEIN	2134
AGENDA	2144
ESPERANZA	2145
FRACAS	2146
WELTEVREDE	2151
TEVREDENSRUST	2152

Summary List of Properties in 294 ER – includes all* portions of the listed farms but not those portions that are protected(E&OE)

ANTONIESHEIM	2153
ARBEID	2154
FEESHUIS	2223
HERMANUS	2224
REENBOOG	2225
AI-AI	2226
NOOITGEDACHT	2242
PLATKOP	2243
AVOND RUST	2260
TWEESPRUIT	2325
UITKIJK	2341
BENNIES RUST	2342
ALETTASRUST	2393
WASCHBANK	2394
RIETFONTEIN	2457
PALMIETSPRUIT	2458
ZOETFONTEIN	2468
WELKOM	2482
FERREIRA'S RUST	2483
POPULAR GROVE	2505
BLOEMDAL	2525

LINDLEY	
FARM NAME	No.
BURNETTS LAND	2
GESKENK	6
VERGELEGEN	9
BOVEN WATERVAL	21
DOORNKLOOF	25
DOORNKLOOF "A"	27
OAKVILLE	31

GROENFONTEIN	38
GROOTDAM	43
GELDERLAND	44
GEORGE	45
GRAP	46
GEEL PLAATS	47
HEERDEN	56
JAGTSVLAKTE	60
JACHTERSFONTEIN	61
KAALFONTEIN	63
KARROOSPRUIT	67
KARROOPLAAT	68
LIEBENBERG'S STROOM	76
MOOIFONTEIN	81
MOUNT PLEASANT	85
MOLSHOOP	87
MOOIHOEK	88
OLIVENFONTEIN	96
DANIELSKUIL	103
PALMIETFONTEIN	108
PARADYS	109
RIETFONTEIN	120
ROOIDRAAI	122
RIVERSDAL	123
SANS SOUCI	137
VROLIKHEID	145
TIERBANK	148
TROMMEL	149
DAMPLAATS	152
UITENHAGE	153

VAN DYKSKRAAL	158
VOORSPOED	160
WILDEBEESTPOORT	168
WELLUST	169
WILDEBEEST-FONTEIN	170
TOGWAT	186
BRAKSPRUIT	188
ERFPACHT	202
GROOTKOM	210
GROENVLEI	211
GOEDE-HOOP	212
HELENA	218
JAPAN	220
JOSEPHSDAL	221
LOVAT	231
LELIESRUST	232
OU-TANIE	240
OOGIESFONTEIN	242
KLEINBEGIN	251
SPES BONA	256
TIERBANK NOORD	257
VREDE	259
LOSKOP	267
HALDON	270
WATERVAL NOORD	274
MORGENZON	275
SYRINGA	283
VIDEO	291
TEVREDEN	292
SPIONKOP	293

MONTE	295
MIDDELPUNT	296
ABOUKIR	300
ESPERANZA	303
BUITENKERK	304
EBETH	319
WILHELMINA	323
DE HOOP	324
DE RUST	326
MESSINES	328
BON ENDOR	329
ERFHUIS	332
GELUK	338
ZWARTVLEI	339
HONIGSPRUIT	340
HARMONIA	342
HAASFONTEIN	348
KAROOSPRUIT	349
KRUGERSDRAAI	353
LANGKUIL	359
LUYT'SVILLE	365
MESFONTEIN	368
MORGENDAL	372
MOOIDAM	374
MOLSHOOP ZUID	375
MOOIHOEK	376
NOOITGEDACHT	380
OP DE TIJD	382
ONVERWACHT	383
DANKBAAR	386

POORTJE	388
RUBY	397
SMOORFONTEIN	399
STEILFONTEIN	402
SARINA	403
SUCCESS	408
TIERHOEK	412
VRIENDSCHAP	421
VAALKRANS	422
PROSPECT	428
WELGEVONDEN	431
WATERVAL	434
ZOOVERBIJ	436
DANKFONTEIN B	438
KLIJNKIE	442
DANKFONTEIN "A"	445
DANKBAAR	447
BETHEL	453
WELTEVREDEN	455
VOGELVLEI	457
ONVERGUN	458
ERFENIS	459
MEDEDEEL	460
LOVAT STATION	469
DONKERBOS	471
LOURENS	484
ZWARTFONTEIN	493
RIETFONTEIN	494
NAUDES RUST	499
TOWNLANDS OF STEYNSRUST	508

Summary List of Properties in 294 ER – includes all* portions of the listed farms but not those portions that are protected(E&OE)

VERBLIJDIN	535
TOWNLANDS OF PETRUS STEYN	540
TEVREDEN	546
BADEN	547
KRUGERSDRAAI OOST	548
WELGELEGEN	549
GRASPAN	550
MOOIDAM	551
SPIONKOP	552
BLIJDSCHAP	553
MARY	557
BAYSWATER	558
MIDDELPUNT	563
ZUIDHOEK	564
OPSTAL	565
GEDULD	566
ARBEID ADEL	567
ZONNESCHEIN	568
EXCELSIOR	569
OATLAND	574
ROCKBY	576
HOUGOMONT	585
FRAAIUITZICHT	586
ROSA	587
VIOLET	588
SERFONTEIN	604
ONZE WONING	608
EXCELSIOR	610
FRANCISCO	611
SUSANNA	612

ERFENIS	613
UITZICHT	641
CATHARINA	642
JACOBA	643
JACKHALSFONTEIN	644
KALKOENKRANS	645
EENZAAM	646
EKSTEENSTATIE	647
CAROLINA	648
WASBANK	649
KLIPPAN	650
HARMONIA	656
ALPHA	657
SMALDEEL	658
VRIJHEID	659
HOUTNEK	660
TOCHWAT	661
BENONI	662
ONVERWACHT	667
MOOIDAM	679
RAFIDIM	680
RIVIERPLAATS	681
KARROOLAAGTE	683
KLIPFONTEIN	684
BLOEMHOEK	685
WACHTTOORN	686
LUNA	690
EBEN	691
SURBITON	693
WILHELMINAS POORT	700

FRANCINAS POST	701
PALMIETFONTEIN	702
CHRISTINA'S KRAAL	703
RUGBY	704
MORNING STAR	705
VIERKANT	706
HOME	707
LAMMERKRAAL	709
MARTHA'S HOF	713
VRAAI UITZICHT	716
QUAGGABULT	726
DOORNKLOOF OPSTAL	727
MAGRITA	732
VEELGESUKKEL	733
CORNELIA'S RUST	735
HERMINA	736
JOHANNA	737
VAALBANK	738
ZWALUWKRANS	739
ERFPACHT	742
BOSCH KRANS	745
BORNMAN'S BAD	746
SKOONGESIG	752
JOHANNA'S DAL	755
STELLA	762
JACKALSRAND	767
UITZICHT	768
VRIENDSCHAP	772
DOORNKROON	787
LANG KUIL	788

BOSJELEEGTE	789
BRAKLEEGTE	790
KRANSHOEK	793
KROMDRAAI	794
GEWAAGD	800
STEYNSRUST SIDING	810
SCHOONHEID	811
TOG GEKRY	826
GEDENK	828
VEEPOS	829
VICTORINE	832
MAATSKAPPIJ	834
OLIVIERA	844
LA ROCHELLE	845
RUST	846
SUSANNA	847
RIVIERA	848
OTAWI	855
SCHUINSPAADJES	868
RUHR	873
SUNNYSIDE	874
TABORA	875
VOORREG	876
ELANDSLAAGTE	877
ERFDEEL	881
DANIEL'S RUST	882
COUP DESSAI	885
FORD	886
HAPPY HOME	889
GEORGE "A"	890

GEORGE "B"	891
MARY "A"	892
GEORGE "C"	893
SUNNYSIDE III	894
RIEMLAND	895
DIONYSUS	896
EUREKA	897
LA ROCHELLE	898
COURT	904
F.J.	905
VRYHEID	906
RIETFONTEIN RUST	907
ZEBRA	908
NAUDE'S WONING	910
ALBANY	911
BETA	912
GAMMA	913
LEEUWSPRUIT	915
VILJOENSHOEK	916
LEMOENSHOEK	917
LA BLANCHE	920
MOUNT PLEASANT A	924
EENDRAGT	925
MONTEBELLO	932
KLIPHEUVEL	934
SUNNYSIDE	935
ROAD III	941
ROAD I	942
ROAD II	943
SHEILA	957

Summary List of Properties in 294 ER – includes all* portions of the listed farms but not those portions that are protected(E&OE)

COLLEEN	958
WELVERDIEND	967
ROSSELT	976
69M SIDING	981
SIDING A	982
SIDING B	984
SAAMWERK	989
RIETVALLEI	999
QUAGGASPRUIT	1002
VRUCHTBAAR	1003
VAALHOEK	1006
RIETVALLEI	1007
STEYNSRUST CREAMERY	1010
BLOEMHOF	1011
WIJSHEID	1015
STEYNSRUST SWARTWOONGEBIED	1020
VOLMOED	1022
TURFFONTEIN	1026
UITKOMS	1028
STINKHOUTBOOM	1031
DANZIG	1032
FLANDERS	1039
LINDLEY RD	1040

REITZ	
FARM NAME	No.
POLKA	1
IJZERKLIP	2
PRIESKA	3
BIESJESFONTEIN	6

ONVERWACHT	18
ZEGEN	19
DE WET'S CAVES	22
AVOCA	27
HELPMAKAAR	43
NOOITGEDACHT	45
AMSTERDAM	56
RIETKUIL	58
GROOTOOG	60
ANYS	61
ZAAIKAMP	63
KROMSPRUIT	69
KLIPBAKEN	76
BOSMANSVLEI	82
MIDDENIN	83
MILLERTON	84
OMDRAAI	85
MIDDELPUNT	86
ONVERWACHT	89
LOVEDALE	92
KLIPRAND	100
BELLARY	102
JACOBAS RUST	108
KLIPKUIL	110
ROODEKRAAL	112
ALLENDALÉ	114
HEBRON	116
BLAAUWBOSCH SPRUIT	117
WATERVAL	119
BUFFELS VLEI	123

ROODEBLOEM	124
SMIT'S RUST	127
SCHAAP KRAAL	135
EDELWEISS	140
LOUISDALE	142
PLATKOPJE	143
ADALIA	150
UITROEP	152
LANGGELEDEN	157
SLABBERTSWAAG	158
RONDEHOEK	162
STERKFONTEIN	170
MIDDLETON	182
UITKOMST	185
ADA'S HOME	186
SPRUITJE	198
HARTEBEEST	199
SCHUILHOEK	204
DE JAGER'S RUST	205
GENEVA	206
NORTJE	207
RAUTENBACH	208
KAFFERSKRAAL	209
NOVO	219
VREDE	222
FONTEIN RIET	228
REKWESTFONTEIN	229
TJALIE	230
VLAKFONTEIN	233
EENZAAM	236

BIESJESFONTEIN II	242
HELDERWATER	244
VEEPOST	247
BEZUIDENHOUTS DRIFT	257
WASPLANT	259
UITKIJK	260
OU LAND	261
KLIPVANTYIN	262
HERTZOG	285
AMANDA	286
ZWART FONTEIN	293
STEYNS RUST	295
PAULSHOOP	296
TWEESPRUIT	297
ERFDEEL	298
DANKBAAR	301
KAFFIRS KRAAL	304
LEEUEW SPRUIT	305
ROOIRAND	306
VERZOEK	309
ARBEI	314
MISPAH	315
UITDRAAIPAD	316
VERGELEGEN A	317
CATHRINA	325
DAMPLAATS	327
TWEEFONTEIN	333
LANGE SPRUIT	334
CEYLON	341
DRIESPRUIT	348

AANGAAN	350
WEESTEVREDE	351
BRAKOOG	353
MIZPEH	355
NAIROBI	364
THABA BOSIGO	365
JOBATHA	372
LORENCO	375
NOOITGEDACHT	379
WINDHUK	426
HOOG-GELEGEN	427
MAGGIESDEEL	428
VERKYK	429
DANIELSERF	431
ERFENIS	433
ERFDEEL	434
ZWART FONTEIN	438
MARA	446
WAAGSTUK	455
BLYDSCHAP	456
DE MOLEN	480
MOOIGELEGEN	483
FRAAI UITZIGT	489
STOMP KOP	493
LIBERTAS	495
MILLERVALE	507
RUSTFONTEIN	508
ARMSTRONG	512
VERKYKERS KOP	526
ZAAIKAMP	538

Summary List of Properties in 294 ER – includes all* portions of the listed farms but not those portions that are protected(E&OE)

JOPPE	550
TEVREDE	560
SYFERFONTEIN	563
WELVERDIEND	566
WITROOS	572
DORPSGROND VAN REITZ	584
GOEDEHOOP	591
KOM OM	595
VASTTRAP	599
ROSENDAL	600
HARTLAM	601
BLYDSCHAP SIDING A	608
ZWARTFONTEIN	609
WEPENER	613
OMDRAAI NOORD	616
ERMELO	619
JAKHALSFONTEIN	621
ZWARTFONTEIN	625
DEELFONTEIN	626
EXCELSIOR	627
VERGELEGEN	629
MOROKKO	631
FALLE GRANGE	632
LIEMERS VLEY HOTEL	633
PLATKOP	634
HENNIESRUST	635
DANKBAAR	637
WELKOM	639
ARUNDEL	640
DAGBREEK	641

NEBO	649
MORIA	651
VIOLET	660
SPES BONA	663
VISCHHOEK	666
RIGA	667
LONG	668
DAM	669
VISCHHOEK	671
KLIPRAND	672
KLIPSPRUIT	674
TWEESPRUIT	675
BEYERS	676
BRAEHME	678
BRAEHME C	680
MADEIRA	681
RIVIERA	684
MARA	685
WELGEVONDEN	688
BANKES	689
MAKWASI	690
WITBANK	691
WATERVAL "A"	693
ROEMRIJK	694
KAFFIRSKRAAL	696
GOEDGEGUND	697
ANNIJS	698
WELGELEGEN	701
MARTHA	704
PLOEGLAND	707

ZAAILAND	708
BOTHASHOEK	710
BERGENDAL	711
DENYS	713
LA ROCHELLE	715
LEEUWSPRUIT	716
SIERAAD	717
JACOBSDAL	718
PANAMA	719
BRAKFONTein	720
KLEINDRAAI	721
MARTHINUS	722
BAKENKOP	724
WELTEVREDEN	729
EERSTEGELUK	730
LEEUFONTEIN	731
MODDERFONTEIN	732
SCHUINSHOEK	733
ZAMBOKFONTEIN	736
DE RUST	737
ACHTER GELEGEN	738
SNYMAN'S VLEI	739
DEELFONTEIN	740
DAGBREEK	756
DIEPLAAGTE	759
MOOIVLEI	764
JANSENVILLE	785
KATBOSCH	787
ROOIKOP	791
NORTJE A	792

CAVERNE	795
GEDULD	797
GELUK	798
MAGDALA	800
KOPJE ALLEEN	813
DRIE WATER	815
SODAFONTEIN	817
SMALPUNT	821
BLYUITZIGT	824
WILLIES'S VREUGDE	825
GREYVILLE	826
DE HOOP	829
EENDRAGT	834
VREDE	835
POORTJE	836
ZUIDHOEK	837
LANGFONTEIN	838
SCHIJF	839
EENSGEZIND	840
OU WERF	841
SALAMIS	847
MIDDENIN	849
BRAKPAN	850
ZAAIHOEK	851
HEBRON	853
BETHEL	857
KAKIE BOS	858
HEKLA	859
VERZINKGAT	866
HAYFIELD	867

ROOIBAKEN	870
RIETVLEI	871
ROND OM	873
PAN DEEL	877
BIESJESFONTEIN III	878
MARA	880
MOOI KAMP	881
DE WELKOM	883
TABORA	884
DIXEY	890
BLYDSCHAP	894
AKKER	895
ORPAH	896
SCHOONFONTEIN	897
GEDACHTENIS	898
MOOIUITZIGT	899
VREDE	900
MISPAH	901
ONBEDACHT	902
GANGERS COTTAGE A	905
MOOIFONTEIN	907
UITZICHT	908
NELSPRUIT	916
BOOMPLAATS	921
RHEBOKSDRAAI	937
MAGGIES RUST	938
ROODEPOORT	940
EENZAAM "A"	943
EENZAAM "B"	944
EERSTE GELUK	945

Summary List of Properties in 294 ER – includes all* portions of the listed farms but not those portions that are protected(E&OE)

GOEDEMOED	947
BRAKSPRUIT	948
VADERS GIFT	949
ROTTERDAM	950
BELLEVUE	951
WITBANK	952
VOORSPOED	956
NEBO A	957
KLEIN BLYDSCHAP	959
STRASSBURG	960
ERMELO	961
POMERN	962
RENDEZVOUS	975
JOHANNES HOOGGELEGEN	976
SUSANNA	981
CLAUDA	982
UITKOMST	983
BLYDSCHAP SIDING	984
RUSHOEK	986
LOUIS' FARM	989
HAVENGA	994
MOOIVLEI	1005
BOTHASHOEK "A"	1009
ARRAS	1010
GROENEWALD	1011
SKAAPKAMP	1022
NOOITVERWACHT	1023
DANKBAAR	1024
GEVONDEN	1025
HARMONIE	1026

SCHILBACH	1031
TORPEDO	1040
VYFHOEK	1042
VYFHOEK "A"	1043
DIMONA	1049
HOEK-OM	1072
ROOIBULT	1073
PANORAMA	1074
DIE HOEK	1075
LA ROCHELLE	1077
MAXWELL	1079
DAMASCUS	1081
TEVREDE	1088
SARONA	1089
VERNEUK PAN	1090
AVALON	1091
OORSKIET	1092
AVALON B	1093
MEXICO	1097
GRASPAN	1102
MARIASHOEK	1113
LOUISA'S RUS	1114
GROOTWAAG A	1116
GROOTWAAG B	1117
HERMANUS	1118
UITKYK	1119
DEEL "A"	1121
DEEL "B"	1122
DEEL "C"	1123
ARNISTON	1126

BLESBOK	1127
GUNST	1135
VERGENOEG	1137
ELANDS HOEK	1138
SKAAPKRAALSRIEVER	1140
DONAU	1145
JOINERSHOEK	1160
WELVERDIEND	1161
RIVIERRAND	1166
SKAAPKRAALSRIEVER	1167
SYFERFONTEIN	1172
COETZEESKOP	1176
KLEINFONTEIN	1183
OROTAVA	1184
KOPJESKRAAL	1201
GRETHASRUST	1202
INDIA	1203
ELANDS HOEK	1204
BETHESDA	1205
SUSAN	1206
WATERVAL	1207
FAIRVIEW	1209
BLESBOK	1210
CONCORDIA	1211
BLESBOK	1212

SENEKAL	
FARM NAME	No.
BEAUCAIRE	30
BLESBOKSPRUIT	31
GRASFONTEIN	79

JASKRAAL	91
BLESBOKFONTEIN	280
BANKIES	282
EERLYKHEID	321
SPRINGBOK SPRUIT	496
WESSELSDEEL	538
SEVENSTERSPRUIT	545
SILO	558
CARBON	560
DE HOOP	581
DE RUST	582
EUREKA	674
RAFIDIM	831
RAMAH	906
ALBANI	934
LORENZO	977
HEBRON	978
DRIEPUNT	991
ARABIE	992
GOEDEHOOP	1113
SPEBONA	1114
PELGRIMSRUST	1115
LELIFONTEIN	1116
LANGPLAATS	1117
MARTHINASTRUST	1118
MONTE CRISTO	1119
RUSTHOF	1120
MOEDERSZORG	1121
TEVREDENHEID	1374
DELAWARE	1375

VENTERBURG	
FARM NAME	No.
WELGEVONDEN	52
AUSTRALIA	140
KOOLSPRUIT	226
MOOIFONTEIN	247
KLIPFONTEIN	313
DANKBAAR	328
TASMANIA	341
HOOGTE	504

VREDE	
FARM NAME	No.
BETHESDA	2
PLEASANT GIFT	5
HIGHLANDS	6
DRIEHOEK	7
ADRIANOPEL	11
GROOTE WEG	12
BETTY'S DEEL "B"	15
AFGUNST	19
UITKYK	20
VLEIPLAATS	21
DWARSKLOOF	28
KLIPFONTEIN	29
LILLYDALE	31
ROSEDALE	36
THE WILLOW	38
EXCELSIOR	39
SPRINGBOKKLAAGTE	40
HOLBAK	41

Summary List of Properties in 294 ER – includes all* portions of the listed farms but not those portions that are protected(E&OE)

AFVAL	42
GREENVILLE	43
OLD LAND	44
MAUDEVILLE	45
LOUISA	46
BOSCHHOEK A	48
SAAIPLAAS	54
VAALKOP	55
SMALHOEK	56
KLIPRAND	57
LION HILL STUD FARM	58
FULHAM	59
GRENFELL	60
ARCADIA	65
GANGERS COTTAGE	78
LOT 1	81
BEGINSEL	82
THE LEVEL	83
FONTEIN	93
UITKOMST	94
KUILEN	95
KLIPPAN	100
SWEET VALLEI	106
KALK KRANS	107
LIMEGATE	108
KALK SPRUIT	109
KALVER SPRUIT	110
SCHAAPRAND	114
ARINDELA	123
ZIKLAG	140

MIZPAH	141
NEWLANDS	142
BERLIN	143
WOLVENPOORT	144
GRASKOP	145
BITTERWATER	147
LOSKOPJE	148
BRONKHORSTFONTEIN	149
SPITZKOP	152
BRAKVLEY	153
WILLOW BEND	154
SPRINGBOKFONTEIN	155
ROOIKOP	156
MOAB	157
PLEASANT VIEW	160
LEEUEWKOP	161
HELENA	162
RIETGAT	163
STRYDPOORT	164
KILLIECRANKIE	165
SHEBA	169
NYWERHEID	171
MOLEN STROOM	173
WILDEALSKRAAL	174
ABBOTSFORD	175
TAFELKOP	176
MIDDEL-POORT	177
DAVID'S VALLEY	178
BOTHASBERG	179
WOODSIDE	180

ROADSIDE	181
MOTHASTADT	182
PRAMKOP	183
EENSGEVONDEN	184
MOWBRAY	185
SCHAAPKRAAL	186
HARTEBEEST LAAGTE	187
KALKFONTEIN	188
PAARDEN PLAAT	192
SCHUINS PLAAT	193
BELLE VUE	194
LANGVERWACHT	196
PRESENTSKRAAL	197
RIET KUIL	198
DIPKA	200
DRIEHOEK	202
WOLVEGATEN	204
VLAK PLAATS	206
WAGENPAD	207
KOEFONTEIN	208
HARTEBEEST VLAKTEN	211
VREDE	212
MAALTYDS POORTJE	213
DRIE VONTEIN	214
TREUR NIET	215
HOLNEK	216
DRIE HOEK	217
TOLMAN	219
COMBRINCKS POORT	220
TIPPERARY	221

CORK	222
LIMERICK	223
RONDEHOEK	225
TWYFEL HOEK	226
DRAAIHOOGTE	232
SCHAAPPAN	233
DE HOEK	234
BOSCHFONTEIN	235
BOSCH HOEK	236
STRIJD-PLAATS	237
GOEDGENOEG	238
HOUTHOEK	244
ELANDS HOEK	246
KALKOENKRANS	272
KNEL VLEY	273
KRYNAAUWS LUST	275
CASTALIA	283
ROMA	293
BRAKLEEGTE	294
MAIDSTONE	297
INLOOP	298
PROSPECT	299
DONKER POORT	320
CORNELIS DRAAI	321
ROBBERTZ' DRIFT	322
CYPRESDAL	334
HARTEBEESTHOEK	341
PIEKS HOOP	342
GREENVILLE	343
GROOTKLIP	370

MASTER	374
PAARDEKAMP	375
CYPRUS	376
VOGELSTRUISLEEGTE	378
GATS KOP	379
KLIPPLAAT	380
JACKHALSKOP	381
UITGEDACHT	382
TERRA	385
MADEIRA	388
DE MOLEN	389
TARLTON	394
STERKFONTEIN	396
HELENA	397
ZWARTFONTEIN	399
SWEET WATER	403
ENTERPRISE	408
VLAKLAAGTE	418
WITKOP	421
KALKKRANS	427
DAMASCUS	428
MORGENROOD C	430
BEGINSEL	434
KLIPPIE ALLEEN	436
PELGRIMSRUS	437
KAFFERSTAD A	438
FUNCHAL	440
BAVARIA	442
UITZICHT	443
STANDERTON	444

Summary List of Properties in 294 ER – includes all* portions of the listed farms but not those portions that are protected(E&OE)

KALKKLOOF	445
TWIJFELAAR	449
WELTEVREDEN	450
NOOITGEDACHT	451
GELUK	452
MIDDELKOP	453
ROOI KRAAL	454
MAGGIE'S DEEL	455
GOEDGENOEG	457
HOPE ROYAL	458
KUILE	460
MAGDALENA	489
LANGDEEL	490
WOUDZICHT	492
GELUK	493
MAMRE	494
BETHEL	495
BERLIN	497
ZWAGERSHOEK	498
KLIPKUIL	501
VOGELSTRUISDRAAI	504
MOOIFONTEIN	505
SCHUINSHOOGTE	506
JANSRUS	508
KOUBLOED	509
ZAAIHOEK	513
ONS RUST	517
VENTERIA	521
NIEUWELAND	524
DEELPAN	534

PALATIA	536
LEKKERLEG	537
KROONFONTEIN	538
WATERVAL	540
DEELKOP	543
GELUK	544
ZEELAND	557
KAFFERKRAAL	558
IMPALA	564
VENTERSDEEL	570
KIDRON	571
LANGVERWACHT	576
TRIANGLE	577
GROENVLEI	582
PALMIET	585
ZWAAL KRANS	587
WYDGELEGEN	589
LANGLAAGTE	591
BETHANIE	604
LANGE BERG	605
OUDE KRAAL	607
JACOBUS	610
DEEPDENE	612
WILHELMINA	613
EENZAAM	614
KLEINFONTEIN	615
CAMDEN	616
EDENDALE	617
VERDUN	623
PAT	624

OAKVILLE	643
MOOILEEGTE	644
LESLIE	646
EENSGEVONDEN	647
SUCCESS	650
FAIRVIEW	651
UITZICHT	653
ST HUBERT	654
KIA ORA	656
KLEINVLEI	658
DE HOEK	661
BERGPLAATS	662
HARMONY	663
HARMONIE	664
KELKKLIP	665
WHITKLIP	666
POTBERG	668
SPIOENRIF	670
SARON	671
WATERVAL	672
KOPPIES	676
DELMANUTHA	677
WILDEALS SPRUIT	679
DRIEFONTEIN	681
BERGDOM	682
PARADIJS	683
MAARMANSHOEK	684
OOKWAT	688
DEN HAAG	689
BERTINA'S VLEI	690

KLEINDEEL	692
BEUKES RUST	694
HOOGEVELD	695
GROOTHOEK	700
DE AAR	702
BLESBOKPAN	715
EXCELSIOR	721
HERTZOG	722
SCHOONDRAAI	724
VRIJMAN	731
VAALKLIP	732
ODENDAALSRUST	733
FRAAI UITZICHT	734
SWEET WATERS	735
ALPHA	755
GELUK	762
GOEDE MOED	766
MORIA	776
RIETSPRUIT	781
EUREKA	782
DE OOG	783
LEKDAM	785
GLEN HARRY	786
HENNIES DEEL	793
DONUM	794
ALICE	796
AASVOGELKRANS	800
KLEIN GELUK	807
BRAKWAL	811
VLAKLAAGTE	812

ZAAIKAMP	815
NAKOB	831
FORLORN HOPE	833
P.7.	834
TRIANGLE	835
ROUW	837
LELIESVLEI	838
ERFSTUK	839
DRIEHOEK	840
RYELAND	841
ALTO	842
ELLONO	845
CONCORDIA	846
MOEDERSGIFT	852
JOHANNASDEEL	853
CHUM	855
EXCELSIOR	861
LANGVLEI	862
AANSLUIT	863
LOVEDALE	864
SOUVENIR	868
ALBERTSPRUIT	873
ALBERTSHOEK	874
LELIEVLEI	876
FAIRVIEW	877
STOMPIE	881
PETRUSDEEL	886
DINASDEEL	890
ROOIRAND	891
WILLOWGROVE	892

Summary List of Properties in 294 ER – includes all* portions of the listed farms but not those portions that are protected(E&OE)

KAFFERBEEN	893
WITBANK	894
TRY AGAIN	895
ROUXMENEL	896
VERWACHTING	902
ERFDEEL	905
BERLYN	918
PIETERSKOP	919
MIDDELDEEL	920
PRESENTSKRAAL A	923
WELGEMOED	924
FREDERIKSDAL	927
FRIKKIESRUST	928
BLESBOK	929
SPRINGBOK	930
BRAKLAAGTE	935
BEAUFORT	936
VOORSPOED	937
ERFENIS	938
GELUK	939
PUNTJE	941
BYJVOEGSEL	942
NICOLENA	945
BRAKFORTEIN	946
KLEIN PLAAS	950
MORGENSON	953
HUMANIA	954
GOLDIA	960
KAALKOP	965
ELIZABETH	972

ERFENIS	973
BETTIES DEEL	974
LYZEN	975
HOFMEYR	979
MOOIKOM	980
UITKYK	981
ROOIRAND	990
FRANSHOEK	996
BEATRICE	1000
BROEDERSTROOM	1001
OUDEWONING	1002
RUSTHOEK	1003
VERDUN	1004
WILHELM	1008
KROONHOF	1009
WATERBRON	1016
FORTEINLAAGTE	1017
MIZPA	1018
LAASTE GELUK	1023
MASTER	1031
BAKENKOP	1033
WAAGSTUK	1034
RIVIERPAN	1040
DRIEHOEK	1041
ROOIKOPPIES	1042
MORGENZON	1043
VAALBANK	1044
ZWARTFORTEIN	1045
DIE HOEK	1047
FAIRDALE	1048

SLABBERTSHOEK	1049
PETRA	1052
HOGER OP	1054
SANS SOUCI	1057
GELUK	1060
MADDEN	1061
SONKA	1064
MALTA	1066
LANGVERWAG	1075
GORDON	1085
EVENWEL	1086
CEYLON	1087
BELGIAN CONGO	1094
MERINO	1095
LARNEY	1097
ONVERWAG	1098
WATERBRON "A"	1101
SMALDEEL	1104
ERFDEEL	1107
ERFDEEL "A"	1108
LANDLAAGTE	1109
ARUNDEL	1110
COUNTY CLARE	1122
BLANTYRE	1131
ANNANDALE	1132
MARTINA	1133
KLIPKOPJE	1135
MIELIEBULT	1137
QUO VADIS	1138
KISMET	1139

ADELAIDE	1144
ARBEID	1146
GROOTFORTEIN	1168
TYGERPOORT	1171
BOOMSTRAAT	1172
HERCULES	1179
MERINO	1185
MIRIAM	1186
DENZE	1187
CALIAS	1188
UTOPIA	1190
ALFA	1191
WILGERBOOM	1194
ROSTOCK	1195
MIZPAH	1201
PETRUSVLEI	1205
MOEDERSDEEL	1206
UITSPAN	1208
BUFFELSKOP	1209
MORESON	1210
RONDEKOPPIES	1212
MOOIGELEGEN	1213
INVAL	1217
AURORA	1218
BELLEVUE	1219
SIBERIA	1223
BLOEMHOF	1224
DEEPDALE	1225
SPITSKOP	1226
BEESSPOOR	1227

TWEEFORTEIN	1228
MORGENSON	1229
MORNING STAR	1230
JULIUS CAESAR	1231
ONS RUS	1232
LILAMANI	1245
BLESBOKLAAGTE	1246
BRAKDAM	1247
RUSOORD	1248
MONTANA	1250
ZAAIHOEK	1251
HOWELLSRUS	1255
VREDENEK	1256
MIZPAH	1257
EBENHAEZER	1258
RUSHOEK	1259
WESSELSVLAKTE	1262
WESSELSKOP	1263
VAALPUNT	1264
HONOLULU	1267
TEVREDE	1274
SON-OP	1275
GERHARDUS	1276
VERSIEN	1277
SORGVLIET	1279
MARIASDEEL	1287
VERONA	1291
POTSDAM	1292
DEEL WILDEALSKRAAL	1293
WELGERUS	1296

Summary List of Properties in 294 ER – includes all* portions of the listed farms but not those portions that are protected(E&OE)

EENSGEVONDEN	1298
WELAF	1299
WELGEGUN	1300
SWARTFONTEIN	1301
KAFFERKRAAL	1302
VOLMAAK	1303
FORTUIN	1308
DEPRESSIE	1310
SORGLIET A	1311
SORGLIET "B"	1312
DE HOOP	1319
DRIE KOPPEN	1322
STERKSTROOM	1323
ZUURPOORT	1325
KELKKLIP	1326
MORGENROOD C	1329
JACOBA	1333
WOUDLAND	1338
MADEIRA	1341
ZAAMDAM	1343
INHOEK	1344
SMALDEEL	1346
DIPPENAARSDAL	1347
KALVERFONTEIN	1348
PAARDENKOP	1349
HUGENOT	1351
BANKFONTEIN	1354
LOUBA	1359
THEMBALIHLE	1366
HOLNEK	1367

PIETERSDAL	1371
STRYDPOORT	1383
DENEMARK	1384
KRANTZ	1385
KLIPDRIFT	1386
FAIRVIEW	1387
FELIX	1388
GROOTGELUK	1389
KALKSPRUIT	1390
MIDDELIN	1393
ZOETVLEI	1394
BELMONT	1395
EENDRACHT	1401

IR	
FARM NAME	No.
MODDERFONTEIN	410
DE HOEK	411
ELANDSFONTEIN	412
ORION	413
RIVIERSDRAAI	416
VAALBANK	476
KOPPIESFONTEIN	478
PIETER FRANCOIS	1
VAALRIVIERSDRIFT	2
MISPAH	4
GOEDGEVONDEN	5
POORTJE	6
PLATKOP	7
GROOTFONTEIN	8
ERDZAK	9

RIETVALEI	195
VAALRIVIERSDRAAI	479
BOSCHKOP	480
ZANDFONTEIN	481
BOSCHKOP	482
BRITSVILLE	483
ZANDFONTEIN	484
ZANDFONTEIN	485
LEEUWLAAGTE	488
DRAAIFONTEIN	489
MOLSHEUVEL	490
BEERLAAGTE	494
LEEUWFONTEIN	495
LEEUWFONTEIN	496
ZANDFONTEIN	500
MARA	605
LEEUWSPRUIT	606
HERPSFONTEIN	610
SILVERBANK	611
PLATKOP	625
BRAKSPRUIT	630
OUDHOUTDRAAI	631
BRAKSPRUIT	678
DRIEFONTEIN	632
RIETVALLEY	633
HEXRIVIER	634
BARNARDSKOP	637
HARTBEESTFONTEIN	638
RIETFONTEIN	639
DROOGE BULT	640

MERINO	641
BOTHAS KRAAL	643
WILGEFONTEIN	644
RIETFONTEIN	645
VERDRUK	646
DWAALHOEK	647
RIETFONTEIN	648
BRANDKRAAL	651
WOLVENFONTEIN	652
WITTEBANK	653
RIETVALLEY	654
BOSJESSPRUIT	655
VELLINGKRAAL	657
ALETTA	658
DIE DRAAI	659
RUSTICANA	660
WITTEBANK	661
RIETVLEI	662
WELGEVONDEN	663
KLIPPOORT	664

IS	
FARM NAME	No.
HAMELFONTEIN	384
RIVERSDALE	385
VERBLYDEN	387
VLAKFONTEIN	388
ROOIKOPPEN	389
KAFFERSKRAALKOPJE	390
WELTEVREDEN	394
RIETKUIL	397

VAALBANK	400
RIVERSDALE	401
KLIPPLAATDRIFT	402
RONDAVEL	403
JONKERSPRUIT	404
RIETPOORT	405
ROOIKOPJES	406
BRAKSPRUIT	407
ROOIKOPJES	615
ROOIKOPPEN	408
GROOTVERLANGEN	409
LANGVERWYL	410
ONVERWAGS	411
GROOTDRAAI NU TOURS	412
BANTOEDORP	447
IS	823