

# SEGWALO SA TSHEDIMOŠO YA MORAGO MARULA PLATINUM (PTY) LTD

## TŠHIŠINYO YA DIPHETOŠO TŠA DITLABAKELWA TŠA LEBATO TŠE DI DUMELETŠWEGO MOEPONG WA MARULA PLATINUM, PROFENSENG YA LIMPOPO

DIBATSELA 2021

### MATSENO

Moepo wa Marula Platinum Pty Ltd (Marula) o tšweletša pholathinamo Seleteng sa Sekhukhune sa Profense ya Limpopo, wona o thomile go šoma go tloga ka 2001. Moepo o šomiša Pego ya Lenaneo la Taolo ya tša Tikologo yeo e dumeletšwego (EMPr) (e dumeletšwe ka Manthole 2001) le dipheetošo tša ka morago tša Projeke ye e šišintšwego ya Merensky (e dumeletšwe ka 2008). Go feta fao, e na le dilaesense tše pedi tša moepo (tše di akaretšago bobedi bja Sehlopha sa Godimo sa 2 (UG2) le makala a Merensky a leswika la diminerale tikologong ye e dumeletšwego ya go rafa diminerale) tše di filwego ka ngwaga wa 2003 go ya ka Molao 50 wa 1991, wa Diminerale wa kgale. Marula e filwe tumelelo ye mpsha ya ditokelo tša go rafa diminerale.

Moepo wo o šomago gabjale o na le melete ye mebedi (Clapham le Driekop) yeo e nago le; lefelo la dilahlwa tša maswika (WRD) moleteng wa Clapham, Seteišene sa go hlotlela diminerale sa UG2, lefelo la bobolokelo bja mašaledi (TSF), lefelo la go hlotla diminerale le dilahlwa (DMS) (le dumeletšwe eupša ga se ešo le thome go šoma), didirišwa tša taolo ya meetse le ditirelo tša thekgo tše di amegago.

Gabjale Marula e šišinya tlhamo ya didirišwa tša tlaleletšo lefelong leo e nago le tokelo ya go rafa gona (lebelela Seswantšho 1). Didirišwa tše di šišinywago di akaretša tše di latelago:

- Tlhamo ya melete ye mebedi ya tlaleletšo ya go tsentšha moya; mpshafatšo ya ditlabakelwa tša setšidifatši le tša go tsentšha moya.
- Mpshafatšo ya diphaepe tša meetse le dithapo tša mohlagase tše di lego gona go thekga ditlabakelwa tše di šišinywago tša setšidifatši.
- Ditšweletšwa tša tlaleletšo tša phahlo lefelong le le lego gona la Seteišene sa go hlotlela diminerale.
- Phaepa ya tlaleletšo go TSF ye e dumeletšwego gape lefelong le le dumeletšwego.
- Mpshafatšo ya ntlo ya go fetolela le dithapo tša go sepetša moya lefelong la molete wa Clapham.
- MMarula e šišinya phethagatšo ya go hlokomela le magato a go thuša ka taolo ya tshepedišo ya mašaledi a ditšhila tša UG.

Marula e na le mengwaga ye 11 ye e šetšego gore moepo o se sa šoma (go akaretša FY22). Projeke ye e šišinywago e tlo oketša nako ya go šoma ga moepo ka mengwaga ye 17.

### MORERO WA SENGWALWA SE

Sengwalwa se se beakantšwe ke SLR go go tsebiša ka:

- Projeke ye e šišintšwego;
- Tikologo ya motheo ya lefelo la projeke;
- Lenaneo la tekolo ya tša tikologo leo le latelwago (Pego ya Lenaneo la Tekolo ya Motheo);
- Kgonalo ya kamo ya tša tikologo/setšo/ekonomi ya setšhaba; le
- Gore o ka ba le seabe bjang lenaneong la tekolo ya tša tikologo

### LENANEO LA TUMELELO YA TŠA TIKOLOGO

Malebana le morero wa projeke ye, lenaneo la tumelelo ya tša tikologo le le kopantšwego le tla phethagatšwa ebile le tla latela dinyakwa tše di latelago:

- Molawana 27 le 28 wa Melawana ya NEMA EIA (2014, wo o fetošitšwego) e akaretša diphetogo tše di dumeletšwego tša EMPr; le
- R Molawana 19 (Lenaneo la Tekolo ya Motheo) o akaretša ditiro tše di filwego go ya ka Melawana ya NEMA EIA (2014, yeo e fetošitšwego). Ditiro tše di šišintšwego di hlagiša ditiro tše di filwego ka fase go ya ka Melawana ya NEMA EIA, 2014 (yeo e fetošitšwego):
  - NEMA (GNR 983 ya 2014): Lenaneo la Tsebišo 1, Tiro 10;
  - NEMA (GNR 983 ya 2014): Lenaneo la Tsebišo 1, Tiro 21 D;
  - NEMA (GNR 983 ya 2014): Lenaneo la Tsebišo 1, Tiro 27; le
  - NEMA (GNR 983 ya 2014): Lenaneo la Tsebišo 1, Tiro 48.

Ggoro ya Diminerale le Enetši (DMRE) ke molaodi yo a swanetšego mabapi le kgopelo ye.

Kgopelo ya Laesense ya Tšhomišo ye e Momagantšwego ya Meetse (IWULA) go ya ka Molao wa Bosetšhaba wa Meetse (No 36 ya 1998) le Melawana mabapi le Dinyakwa tša Tshepedišo ya Kgopelo ya Laesense ya Tirišo ya Meetse le Boipeletšo (GNR. 267 ya 2017) e a nyakega mabapi le projeke ye e šišinywago. Molaodi yo a swanetšego e tlo ba Ggoro ya Meetse le Kelelatšhila ([DWS](#)). Kgopelo ya IWUL e tlo dirwa bjalo ka lenaneo la ka thoko. Le ge go le bjalo, dingwalo ka moka tše di nyakegago mabapi le lenaneo la tumelelo ya tša tikologo le le kopantšwego le tla fetišetšwa go DWS gore e swayeswaye bjalo ka karolo ya lenaneo la kakaretšo ya setšhaba.

### KAROLO YA GAGO:

O hlaotšwe bjalo ka motho yo a nago le kgahlego gammogo/goba yo a amegago yo a ka nyakago gore a tsebišwe ka projeke ye e šišinywago le go ba le seabe lenaneong la tekolo ya tša tikologo le pego. Gore o ingwadiše bjalo ka motho yo a nago le kgahlego gammogo/goba yo a amegago, ka kgopelo romela leina la gago, tshedimošo ya go ikgokaganya le wena gammogo le go bontšha kgahlego morerong wo ka go ngwalela motho yo o swanetšego go ikgokaganya le yena yo a filwego ka fase pele ga la 30 Dibatsela 2021.

Motho yo mongwe le yo mongwe yo a nago le kgahlego goba a amegago yo a ngwadišitšwego mothopong wa tshedimošo ya projeke o tlo fiwa monyetla wa go lekola le go swaya sengwalwa sa BAR ge se hwetšala gore se lekolwe ke setšhaba. Ge dikarabo goba ditshwayo di hweditšwe ka la 29 Pherekong 2020 di tla akaretšwa go Pegokakanywa ya Tekolo ya Motheo (BAR) gore e lekolwe ke setšhaba. Le ge go le bjalo, bao ba nago le kgahlego le bao ba amegago ba tla fiwa monyetla wa go romela ditshwayo go fihlela mafelelong a nako ya tekolo ya BAR 22 Pherekong 2022.

### MOKGWA WA GO ARABA

Dikarabo sengwalweng se di ka romelwa ka go metletša letlakala la ditshwayo gammogo/goba ka go ikgokaganya le batho bao maina a bona a filwego ka fase.

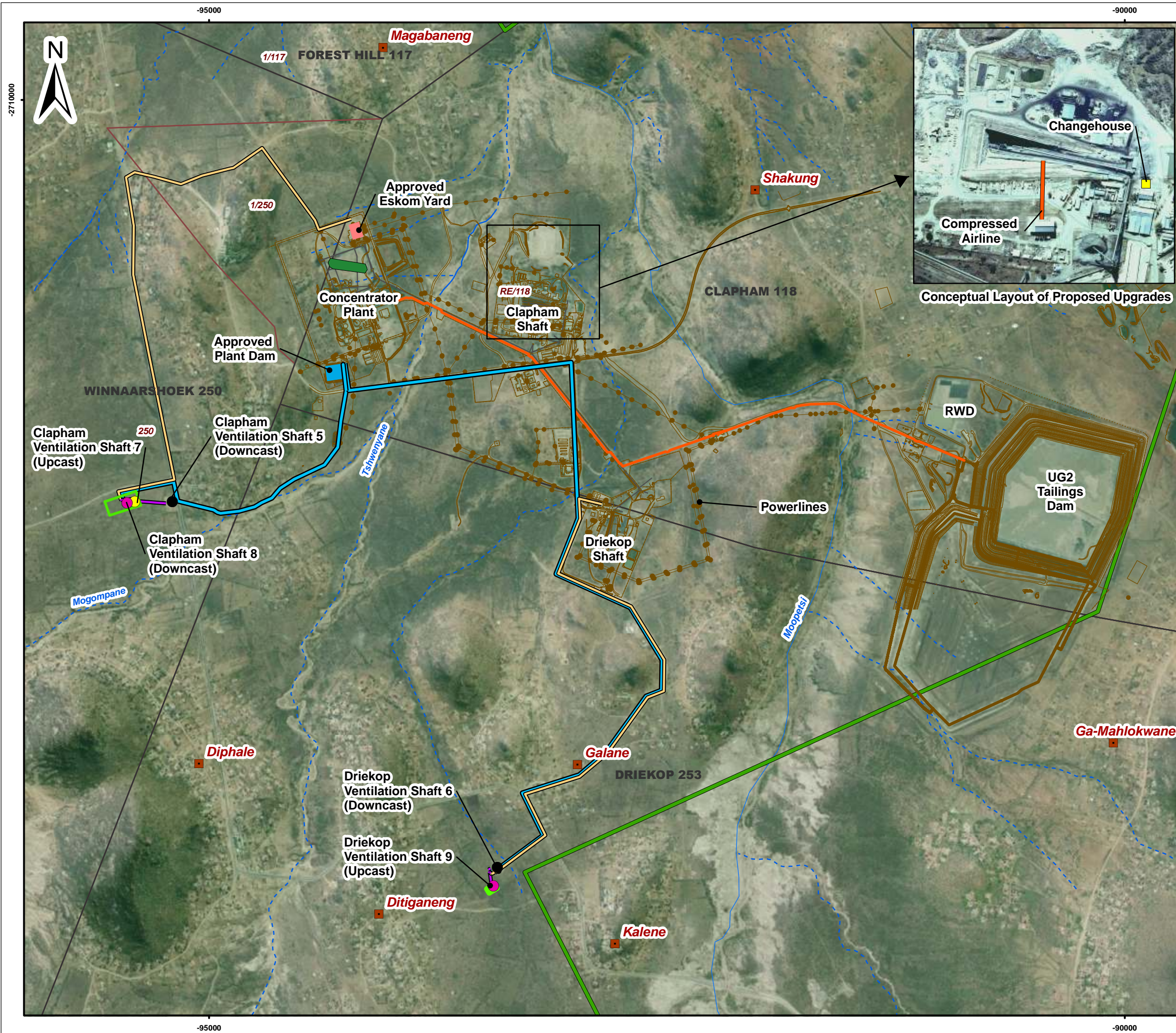
### O KA IKGOKAGANYA LE MANG?

Mavisha Nariansamy  
Emeile: [mnariansamy@slrconsulting.com](mailto:mnariansamy@slrconsulting.com)  
Mogala: 011 467 0945

Poso: PO Box 1596, Cramerview, 2060

(Temošo: Ge eba o šomiša poso, ka kgopelo ikgokaganye le rena ka mogala gore o re tsebiše mabapi le thomelo ya gago)

SLR Consulting (Africa) (Pty) Ltd (SLR), yeo e lego sehlongwa sa go ikema sa ditsebi tša tikologo, e thwadilwe ke Marula go phethagatša lenaneo la tekolo ya tikologo



- Legend**
- Towns / Villages
  - Perennial Rivers
  - - - Non-Perennial Rivers
  - Farms
  - Farm Portions
  - Marula Mining Right Area
  - Existing Infrastructure
  - Proposed Product Stockpile
  - Existing Ventilation Shafts
  - Approved Ventilation Shaft
  - Proposed Ventilation Shafts
  - Proposed TSF Pipeline
  - Proposed Water Pipeline
- Proposed Power Line
- 33 kV from Marula Eskom Yard
  - 11 kV from the Step-Down Transformer



0 400 800 Meters  
 Scale: 1:20 300 @ A3  
 Projection: Transverse Mercator  
 Datum: WGS1984, Lo31

**Marula Platinum Mines**

Seswantšho 1: Sebopego sa Lefelo la Bošomelo le le šišinywago



SLR Consulting (Africa) (Pty) Ltd  
 P O Box 1596, Cramerview, 2060, South Africa  
 Tel: +27 (11) 467-0945 Fax: +27 (11) 467-0978



phišo le moya la akhwifere gammogo le leo le lego kgole kudu ka fase ga mmu la go palega la akhwifere. Boleng bja meetse a ka fase ga mmu gantši ga bo kgahliše ka lebaka la naetreite ye ntši. Badiriši ba boraro ba meetse gantši ba šomiša meetse a ka fase ga mmu mererong ya mešongwana ya ka gae le tša temo.

- **Boleng bja moya:** Bontši bja boleng bja moya lefelong la projeke bo hueditše ke merero ya tša moepo, lerole le le lego gona, moya le muši wo o hlagago nakong ya merero ya tša moepo, methopo ye mengwe ya go fapafapana ya lerole go akaretša difatanaga ditseleng le lerole leo le hlagago mekgotheng, muši wa difatanaga, muši wa didirišwa tša ka gae; meoya le muši wa mollo wa tlhaga. Maemo a lerole moepong a laetša kobamelo ya Melawana ya Taolo ya Lerole ya Bosetšhaba (NDCR). Tekolo ya motheo ya tšhilafatšo PM10 (maswikana a lerole lefaufaug a dimaekromitara tše 10 goba ka fase ga palo yeo ya bodikologo) le PM2.5 (maswikana a lerole lefaufaug a dimaekromitara tše 2.5 goba ka fase ga palo yeo ya bodikologo) e laetša kobamelo ya NAAQS.
- **Lešata:** Merero ya bjale ya moepo wa Marula e tloga e le mothopomogolo wa lešata tikologong, baamogedi ba kgauswi ba lešata ke bahlabolli ba lefelo la bodulo la Winnarshoek (~80 m go tšwa mererong ya projeke), Diphale (~600 m go tšwa mererong ya projeke) le Galane (~300 m go tšwa mererong ya projeke). Maemo a tlwaelo a motheo a lešata meleteng ya meepo ye e šišinywago e be e le 43 dBA mosegare le 33.8 dBA bošego.
- **Ponagalo:** Ponagalo ya lefase le boleng bja methopo ya ponagalo e fetošitšwe ke merero ya tša moepo ya bjale.
- **Methopo ya tša bohwa/setšo le dilo tša kgalekgale:** Moepo o lefelong leo le tletšego ka dilo tša go amana le akhholotši e lego Steelpoort gona mo Profenseng ya Limpopo. Ye nngwe ya diponagalo tša bohlokwa tša tlhago tše di lego kgauswi le moepo ke meboti ya kromaete ka bohlabela yeo e hlagišago molokoloko wa thaba ya Leolo ka bodikela. Thaba ya Leolo e tsebega bjalo ka motheomogolo wa histori ya botšo bja Bapedi. Lefelo leo le lego ka borwa le tsebega historing bjalo ka lefelo leo go kgweditšwego la mathomo maswikana a pholathinamo ka 1924. Dithaba tša Leolo le Modimolle bobedi bja tšona ke mafelo ao a ikgethilego ebile a ka be a kile a šomišwa bjalo ka lefelo la go boloka dikgoši tša Bapedi ka go latelana ga tšona (le basadi ba gona). Dikutollo tša phatišišo ya setsebi sa tša Bohwa ya 2020 di laeditše gore projeke ye e šišintšwego e ka se ame gampe methopo efe goba efe ya tša bohwa ye e hwetšagalago lefelong leo.
- **Ekonomi ya setšhaba:** Toropo ya bohlokwa ya kgauswi ke Burgersfort gomme toropo ye e hlalago bontši bja bašomi moepong ke ba go tšwa Steelpoort. Masepala wa Selete wa Sekhukhune o akaretša lefelo leo e ka bago 1 358 milione ya ha gomme o na le palomoka ya setšhaba se e ka bago 1 169 762. Kelo ya tlhokego ya mošomo e balelwa go 29%. Masepala o na le maemo a bokowa kudu a ekonomo. Setšhaba sa fao ke sa metsemagaeng gomme go na le tlhokego ya mešomo, kgatelelo go didirišwa tša motheo le ditirelo le kgatelelo go kabo ya ditirelo ge go sa šetšwe ditirelo tša moepo. Maemo a tša thuto ka bophara a tloga a le fase kudu mola kabo ya ditirelo e tloga e le tlhobaboroko.
- **Tirišo ya naga:** Moreromogolo wa tirišo ya naga yeo go šišinywago projeke le šomišetšwa kudu tša lero, bodulo gammogo le mešomo ya tša moepo lefelong leo le mafelong a mangwe ao a phatlaleletšego tikologong yeo. Madulo a setšhaba gantši a hwetšagalaga kgauswi le kutu ya mmoto le kgauswi le dithaba, gammogo le kgauswi le lefelo la projeke ye e šišinywago.

## MAANO A MANGWE A PROJEKE AO A KA SE ŠOMIŠWAGO

Maano a mangwe a ka se šomišwe dikarolong tše di latelago tša projeke ka mabaka ao a latelago:

- Katološo le mpshafatšo ya bogolo bja seteišene se se lego gona sa Eskom: Mohlagase wa tlaletšo o a nyakega go thekga mošomo wa molete wa tlaletšo wa moepo. Go maatlafatša didirišwa tše šetšego di le gona, sephetho sa leano la go mpshafatša seteišene se se šetšego se le gona sa Eskom seo se hwetšagalago lefelong la Ditokelo tša Moepo se tšerwe. Ka ge lefelo leo le sa šutišwe, ga gona mafelo a mangwe a bošomelo ao a šeditšwego.
- Lefelo la setšidifatišile le ditlabakelo tša go fodiša: Lefelo

la ditlabakelo tša tlaletšo tša go fodiša (setšidifatišile sa go fodiša moya wo montši le difene tša lebato) le hlathwa go ya ka maemo goba lefelo la melete ya moepo ya go tsentšha moya.

- Mpshafatšo ya ditlabakelo tše di lego gona: Mpshafatšo ye e šišinywago ya ntlo ya go fetolela le dithapo tša go sepetša moya lefelong la molete wa Clapham, di laolwa ke lefelo la bjale la tšona le le dumeletšwego. Mpshafatšo ye e šišinywago e nepiša go matlafatša lefelo la bošomelo leo le šetšego le amegile gampe.
- Phaepe ya tlaletšo ya Legato 2 la TSF: Ga go lefelo le le kgethilwego mabapi le phaepe ya tlaletšo ya TSF ye e šišintšwego. Se ke ka lebaka la gore phaepe ya tlaletšo e tlo dula go bapa le phaepe ye e lego gona ya go sepetša mašaledi ebile e ka se ame lefelo la bošomelo.

## MAANO A MANGWE A PROJEKE AO A KA ŠOMIŠWAGO

Maano ao a latelago a ka šomišwa bjalo ka karolo ya lenaneo la tumelanelano ya tša tikologo:

- Lefelo la molete 9 wa moepo wa Driekop wa go tsentšha moya.
- Tsela ya dithapo tše di sepelago godimo go tšwa molete 9 wa bjale wa moepo wa Driekop wa go tsentšha moya.
- Ditsela tša diphaepe tša meetse go tšwa Letamong la Seteišene go ya molete 8 wa moepo wa Clapham le molete 9 wa moepo wa Driekop wa go tsentšha moya

## KGONALO YA KAMO YA TŠA TIKOLOGO /SETŠO/IKONOMI YA SETŠHABA

Ka lebaka la tlhago ya projeke ye e šišintšwego, kamompe e letetšwe go goma go:

**Ponagalo ya tlhago:** Kgonagalo ya go hlola mangope a tlaletšo ao a ka bago kotsi le didirišwa tše di ka bago kotsi go batho ba bangwe le diphoofolo.

**Mmu le bogolo bja naga:** Kgonagalo ya go loba methopo ye mengwe ya mmu le bogolo bja naga ka lebaka la tšhitišo le tšhilafalo ya mmu.

**Diphedi:** Kgonagalo ya phetšišo le tšhitelo ya mehuta ye e fapanego ya diphedi tša tikologo yeo..

**Meetse a lefelo leo:** Kgonagalo ya go ba le seabe sa go tšhilafatša meetse a lefelo leo ka didirišwa tša tlaletšo tše di ka huetšago boleng bja meetse ge di elela fao. Kgonagalo ya go fetoša mkgwa wa moela wa meetse wa tlhago ka go hlabolla didirišwa tša tlaletšo lefelong leo.

**Moya:** Kgonagalo ya go ba le seabe sa go oketša lerole le go tlala ga PM go go ka bago le seabe go dikwi.

**Lešata:** Kgonagalo ya koketšego ya tšhitelego ya maemo a lešata leo le lego gona gomme seo se ka ba le seabe go dikwi.

**Ponagalo:** Kgonagalo ya go ba le seabe se sebe sa ponagalo goba tebellego.

**Bohwa/setšo le diponagalo tša kgalekgale:** Kgonagalo ya go šitela le / goba go senya methopo ya bohwa/setšo le diponagalo tša kgalekgale tše bohlokwa.

**Ekonomi ya setšhaba:** Kamo ya ekonomo ya selegae, naga le selete ka lebaka la mehola ye e lego thwii (megolo, metšhelo le dipelo) le mehola ye e sego ya lebana thwii (lenaneo la tšhepedišo ya ditšweletšwa le ditirelo, le koketšego ya go reka ga bašomi). Phalalo ya batho go tla lefelong leo e ka hlola kgatelelo ya ditirelo tša setšhaba.

**Tirišo ya naga:** Phetogo le /goba tahlegelo ya tirišo ya naga ye e bego e le gona gomme seo sa ama merero ya setšhaba ka kakaretšo.

## LENANELO LA TUMELELO YA TŠA TIKOLOGO

Lenaneo la tekolo ya tša tikologo le hlaloša tše di latelago:

- Tshedimošo ya projeke le tikologo yeo e phethagatšwago gona;
- Taetšo, ka go šomišana le bao ba nago le kgahlego le bao ba amegago kgonalo ya kamompe le menyetla ya projeke ye e šišinywago go tikologo/setšo/ekonomi ya setšhaba; le
- Go fa pego ya mekgwa ya taolo yeo e nyakegago go efoga kamompe le go akaretša dinyakwa tša go lekodiša mananeo (fao go hlokegago). Magato ao a tlogo tšewa le dinako tša gona di filwe ka fase.

### LEGATO I - LEGATO LA PELE GO DIRWA KGOPELO DIBATSELA 2021

- Kgoboketšo ya datapeise ya bao ba amegago le bao ba nago le kgahlego (e phethilwe);
- Tsebiša balaodi bao ba swayago le bao ba nago le kgahlego le bao ba amegago ka ga projeke ye e šišinywago le tekolo ya tša tikologo (ka papatšo kuranteng, ditsebišo tša lefelo la bošomelo le BID);
- Kopano ya pele go dirwa kgopelo le DMRE (e phethilwe); le
- Dikopano le bao ba amegago le bao ba nago le kgahlego (e phethilwe).

### LEGATO II – LEGATO LA BAR DIBATSELA 2021 GO FIHLELA DIBOKWANE 2022

- Go romela kgopelo ya NEMA go DMRE;
- Go kgoboketša pego BAR le kakaretšo le go e phatlalatsa gore e fihlele bao ba nago le kgahlego le bao ba amegago le balaodi bao ba swayago nakong ya matšatši a 30 a tekolo (Pherekong 2022); le
- Go tsenya tshedimošo ye mpsha pegong ya BAR malebana le ditshwayo tše di amogetšwego nakong ya tekolo ka setšhaba.

### LEGATO III – LEGATO LA TEKOLU KA BALAOADI BA BA SWANETŠEGO DIBOKWANE 2022 GO FIHLELA MOPITLO 2022

- Romela pego ya BAR nakong ya tekolo ka setšhaba go DMRE gore e tšee sephetho (nako yeo e beilwego semolao ya go tšea sephetho ke matšatši a 107); le
- Phatlalatsa sephetho gore bao ba nago le kgahlego le bao ba amegago ba lego mothopong wa tshedimošo ya projeke ba tsebe, ka fase ga matšatši a 14 ka morago ga gore go tšewe sephetho.

## LENANELO LA BOTŠEAKAROLO BJA SETŠHABA

Go swanetše go elwe hloko gore kgopelo ya mathomo ya projeke e rometšwe go Kgoro ya Diminerale le Enetši (DMRE) ka Pherekong 2021 gomme ya buša ya gogelwa morago ka lebaka la dinyakišišo tše di sa tšwelago pele tša kgonagalo ya go phethagatša projeke. Projeke ye e šišinywago e tsebišitšwe go setšhaba ka Dibatsela 2020. Dikopano tša mathomo le batšeakarolo di phethagaditšwe go tsebiša bao ba nago le kgahlego le ba ba amegago ka ga morero wa projeke wo o akaretšago fela ditlabakelo tša go tsentsha moya moleteng wa

moepo gammogo le ditlabakelo tše dingwe tša go thekga moepo. Ka morago ga Dibatsela 2020, dikarolo tše dingwe tša tlaleletšo di akareditšwe. Gabjale fomo ya kgopelo e tlo dirwa leswa go DMRE, gomme ka morago go tla ba le Lenaneo la Botšeakarolo bja Setšhaba. Lenaneo la ditherišano le batšeakarolo leo le phethagaditšwego go fihla le hono le akareditšwe ka fase:

- Taetšo ya bao ba nago le kgahlego le bao ba amegago (I&APs);
- Dipotšišo tša Pušetšo ya Naga;
- Dipoledišano tša mathomo le DMRE;
- Dikopano le Kgoši, Kgoro ya Mošate le Foramo ya Tlhabollo ya Setšhaba sa Seuwe le Driekop;
- Tsebišo ya mathomo ya projeke (i.e. phatlalatsšo ya BID ya mathomo ka emeile, wepsaete ya SLR, SMS le poso);
- Go kgomaretša tsebišo mafelong a itšego mošomong; le
- Dipapatšo kuranteng

### Botšeakarolo ka Setšhaba bo tlo phethagatšwa ka morago ga thakgololeswa ya projeke

- Tsebišo ya projeke (phatlalatsšo ya BID, ditsebišo lefelong la bošomelo le papatšo kuranteng);
- Tekolo ya BAR;
- Kgoboketšo ya ditshwayo tša tlaleletšo Pegong ya Ditshwayo le Dikarabo;
- Go romela BAR go DMRE; le
- Tsebišo ya sephetho sa DMRE.

*Go tla šetšwa dikotsi le kgonagalo ya go phatlalala qa bolwetši bja COVID-19 pele go phethagatšwa lenaneo lefe goba lefe la botšeakarolo bja setšhaba le/goba dipoledišano*

### BATŠEAKAROLO BA LENANELO LA TEKOLU YA MOTHEO

#### BAO BA NAGO LE KGALHEGO LE BAO BA AMEGAGO

- Bengnaga ba kgauswi, badiriši ba naga le setšhaba;
- Meepo ya kgauswi gammogo le dintasteri;
- Dihlongwa tša mmušo; le
- Dikgoši, dikgoro tša mešate le diforomo tša tlhabollo ya setšhaba.

#### BALAOADI BA BA SWANETŠEGO BAO BA SWAYAGO

- Kgoro ya Limpopo ya Tlhabollo ya Ekonomi, Tikologo le tša Boeti (LEDET);
- Kgoro ya Bodulo bja Setšhaba, Meetse le Kelelatšhila (Tikologong ya Lydenburg) (DWS);
- Kgoro ya Tlhabollo ya Metseselegae le Naga ya Limpopo (DRDLR);
- Kgoro ya tša Temo ya Limpopo
- Kgoro ya Ditsela le Dinamelwa tša Bohle;
- Sehlongwa sa Merero ya tša Bohwa sa Limpopo (LHRA);
- DMRE ya Limpopo; le
- Kgoro ya Limpopo ya Tlhabollo ya Ekonomi, Tikologo le tša Boeti

#### BALAOADI BA SELEGAE

- Masepala wa Selegae wa Greater Tubatse (go akaretša le mokhanselara wa ward); le
- Masepala wa Selete wa Sekhukhune.

**Ka kgopelo, re tsebiše ge eba go na le maloko a mangwe a tlaleletšo ao a swanetšego go akaretšwa.**

MARULA PLATINUM (PTY) LTD

SEGWALO SA TSHEDIMOŠO YA TŠHIŠINYO DIPHETOŠO TŠA DITLABAKELWA TŠA LEBATO TŠE DI DUMELETŠWEGO MOEPONG WA MARULA PLATINUM, PROFENSENG YA LIMPOPO

FOMO YA BOINGWADIŠO LE DIKARABO TŠA BAO BA NAGO LE KGAHLEGO LE BA BA AMEGAGO

LETŠATŠI-KGWEDI		NAKO	
TSHEDIMOŠO YA BAO BA NAGO LE KGAHLEGO LE BAO BA AMEGAGO			
LEINA			
ATERESE YA POSO			
		KHOUTU YA POSO	
ATERESE YA BODULO			
		KHOUTU YA POSO	
NOMORO YA MOŠOMONG/ YE O KA HWETŠALAGO GO YONA		NOMORO YA FEKSE YA MOŠOMONG/ YE RE KA GO HWETŠAGO KA YONA	
NOMORO YA SELLATHEKENG		ATERESE YA E-MEILE	

KA KGOPELO LAETŠA KGHALEGO YA GAGO PROJEKENG YE E ŠIŠINYWAGO

KA KGOPELO NGWALA DITSHWAYO GOBA DIPOTŠIŠO TŠA GAGO FA

*Ka go fana ka tshedimošo ya gago gore o ngwadišwe bjalo ka yo a nago le kgahlego le go amega mabapi le projeke ye, o dumelelana le SLR gore e laole tshedimošo ya gago go ya ka Molao 4 wa Tšhireletšo ya Tshedimošo ya Batho wa 2013. Se se akaretša; (1) go boloka le go šomiša Tshedimošo ya Gago bjalo ka karolo ya datapeise ya dikgokaganyo mabapi le ESIA, (2) go ikgokaganya le wena mabapi le mananeo a mangwe a ESIA, (3) go abelana ka tshedimošo ya datapeise go maloko a mangwe ao a dumeletšwego mabakeng a go amana le molao, (4) go e fetlekolla mabapi le merero ya semolao, le (5) go akaretša dipoledišano dife goba dife tša go amana le Dipego tša ESIA. O ka no kgopela gore Tshedimošo ya Gago e phumulwe datapeising ya Projeke goba ditshwayo tše di swanetšego go se akaretšwe Dipegong tša ESIA nako efe goba efe ka go ikgokaganya le SLR.*

Ka kgopelo fihliša fomo ye e tladišwego go:

Mavisha Nariansamy or Rizqah Baker

SLR Consulting (Africa) (Pty) Ltd

(011) 467 0945 (Mogala) goba (011) 467 0978 (Fekse)

[mnariansamy@slrconsulting.com](mailto:mnariansamy@slrconsulting.com) goba [rbaker@slrconsulting.com](mailto:rbaker@slrconsulting.com)