



WSP ref.: 41103473

03 Desember 2021

PUBLIEK

Geagte Meneer/Mevrou:

**Onderwerp: BASIESE ASSESSERINGSPROSES: KENNISGEWING VAN DIE VOORGESTELDE ONTWIKKELING VAN DIE BON ESPIRANGE KOMSBERG 132 KV OORHOOFSE KRAGLYN BINNE DIE KAROO HOOGLAND PLAASLIKE MUNISIPALITEIT EN DIE LAINGSBURG PLAASLIKE MUNISIPALITEIT IN DIE NOORD-KAAP EN WES-KAAP PROVINSIE**

Kennisgewing word gegee ingevolge Regulasie 41(2) van GNR 326 (07 April 2017) gepubliseer onder artikel 24 en 24D van die Wet op Nasionale Omgewingsbestuur (No. 107 van 1998) (NEMA) (soos gewysig) vir 'n aansoekproses vir omgewingsmagtiging (EA) ten opsigte van aktiwiteite geïdentifiseer in terme van GNR 327 en GNR 324 van die 2014-omgewingsimpakstudie- (EIA-) regulasies (soos gewysig in 2017) (EIA-regulasies).

**PROJEK AGTERGROND EN LIGGING**

Die voorstander, Red Rocket South Africa (Pty) Ltd (Red Rocket), stel voor om 'n 132kV oorhoofse kraglyn (OHPL), ongeveer 6 km lank, vanaf die bestaande Bon Espirange substasie na die bestaande Komsberg substasie naby Laingsburg in die Wes-Kaap Provinsie te bou. Die voorgestelde netwerkaansluiting sluit 'n nuwe 33/132kV Eskom-skakelsubstasie en 'n nuwe 132kV-kollektorsubstasie in. Die voorgestelde OHPL sal dien om die Rietkloof en Brandvalley WEF's aan die Nasionale Kragnetwerk te verbind. Beide WEF's is bevestigde Ronde 5 Voorkeur Bieër Projekte.

Die voorgestelde projek is ongeveer 34 km noord van Matjiesfontein geleë, ontstaan by die Bon Espirange substasie in Wyk 2 van die Laingsburg Plaaslike Munisipaliteit in die Sentraal Karoo Distriksmunisipaliteit in die Wes-Kaap Provinsie en eindig by die Komsberg substasie in Wyk 4 van die Karoo Hoogland Plaaslike Munisipaliteit in die Namakwa Distriksmunisipaliteit in die Noord-Kaap Provinsie, Suid-Afrika (**Figuur 1**).

Die voorgestelde projek is in die Sentrale Strategiese Transmissiekorridor (gepromulgeer in GN 145) geleë, met die middelpunt van die OHPL by 32°55'35.62"S; 20°33'59.25"E, en loop deur die volgende eiendomme:

PROJEK	LIGGING	PROSES
<b>Bon Espirange Komsberg 132kV oorhoofse kragleiding</b>	<ul style="list-style-type: none"><li>– Bon Espirange 73 Gedeelte 1 en Restant</li><li>– Aprils Kraal 105 Restant</li><li>– Standvastigheid 210 Gedeelte 2 (Komsberg Substasie)</li></ul>	Basiese assesseringsproses

Die OHPL sal 'n 132kV staal enkel- of dubbelstruktuur wees met 'n kingbird-geleier. Die kraglyntorings sal óf staalrooster- óf monopoolstrukture wees met 'n maksimum hoogte tot 25m bo grondvlak.

'n 200m-korridor om die OHPL (100m aan weerskante van die middellyn) is vir die doeleindes van hierdie BIV beoordeel. Die geregistreerde serwituut sal binne hierdie 200m-korridor val en sal waarskynlik 32m (16m aan weerskante van die middellyn) wees. Die lengte van die OHPL is ongeveer 6km, wat 'n serwituutgebied van ongeveer 19.2 hektaar tot gevolg sal hê.

Bestaande toegangspaaie en plaasspore sal tydens die konstruksiefase gebruik word en om die OHPL tydens die operasionele fase te diens. Kort, tydelike toegangspore (jeepsore) kan ontwikkel word om toegang te verkry tot sekere gedeeltes van die OHPL waar geen bestaande spore teenwoordig is nie.

**OMGEWINGSAANSOEK**

As gevolg van die feit dat die voorgestelde OHPL groter as 33kV is, asook die feit dat dit gebiede oorkruis wat geklassifiseer is as Kritieke Biodiversiteitsgebiede (CBA) volgens die Noord-Kaap Kritieke Biodiversiteitsgebiede (2016) en die Wes-Kaapse Biodiversiteit Ruimtelike Plan (2017), is gelyste aktiwiteite in GNR 327 en GNR 324 van

The Pavilion, 1st Floor  
Cnr Portswood and Beach Road, Waterfront  
Cape Town, 8001  
South Africa

T: +27 21 481 8700  
F: +086 606 7121  
wsp.com

toepassing. 'n Basiese assesseringsproses (BA) sal gevolg word soos uiteengesit in Regulasie 19 van die EIA-regulasies (2014, soos gewysig). Die Departement van Bosbou, Visserye en die Omgewing (DFFE) is die bevoegde owerheid ten opsigte van hierdie aansoek om omgewingsmagtiging.

Die gelyste aktiwiteite wat met die voorgestelde projek geassosieer word, word in die tabel hieronder weerspieël. Indien u 'n volledige kopie van hierdie aktiwiteite op die lys wil bekom, kontak asseblief die EAP, volgens die besonderhede hieronder verskaf.

Projek Naam	Noteringskennisgewing	Gelyste aktiwiteite waarvoor aansoek gedoen word ingevolge die EIA-regulasies			
Bon Espirange Komsberg 132kV oorhoofse kragleiding	GNR 327	11	12	19	27
	GNR 324	4	12	14	

## REGISTRASIE

WSP Group Africa (Edms) Bpk (WSP) is aangestel as die onafhanklike en toepaslik gekwalifiseerde EAP om die BA-proses te bestuur en te onderneem. Partye wat formeel wil registreer as belanghebbende en geaffekteerde partye ten einde meer inligting te ontvang en/of hulle kommentaar oor die voorgestelde projek te lewer, word versoek om hulle volledige kontakbesonderhede aan die EAP te stuur en hulle direkte sake, finansiële, persoonlike inligting of ander belangstelling in die projek bekend te maak. Enige kommentaar op die voorgestelde projek kan aan die EAP voorgelê word deur met behulp van die besonderhede hier onder uiteengesit. Geregistreerde belanghebbende en geaffekteerde partye sal van alle toekomstige projekverwante korrespondensie voorsien word en individueel in kennis gestel word van bykomende geleenthede om aan die proses deel te neem.

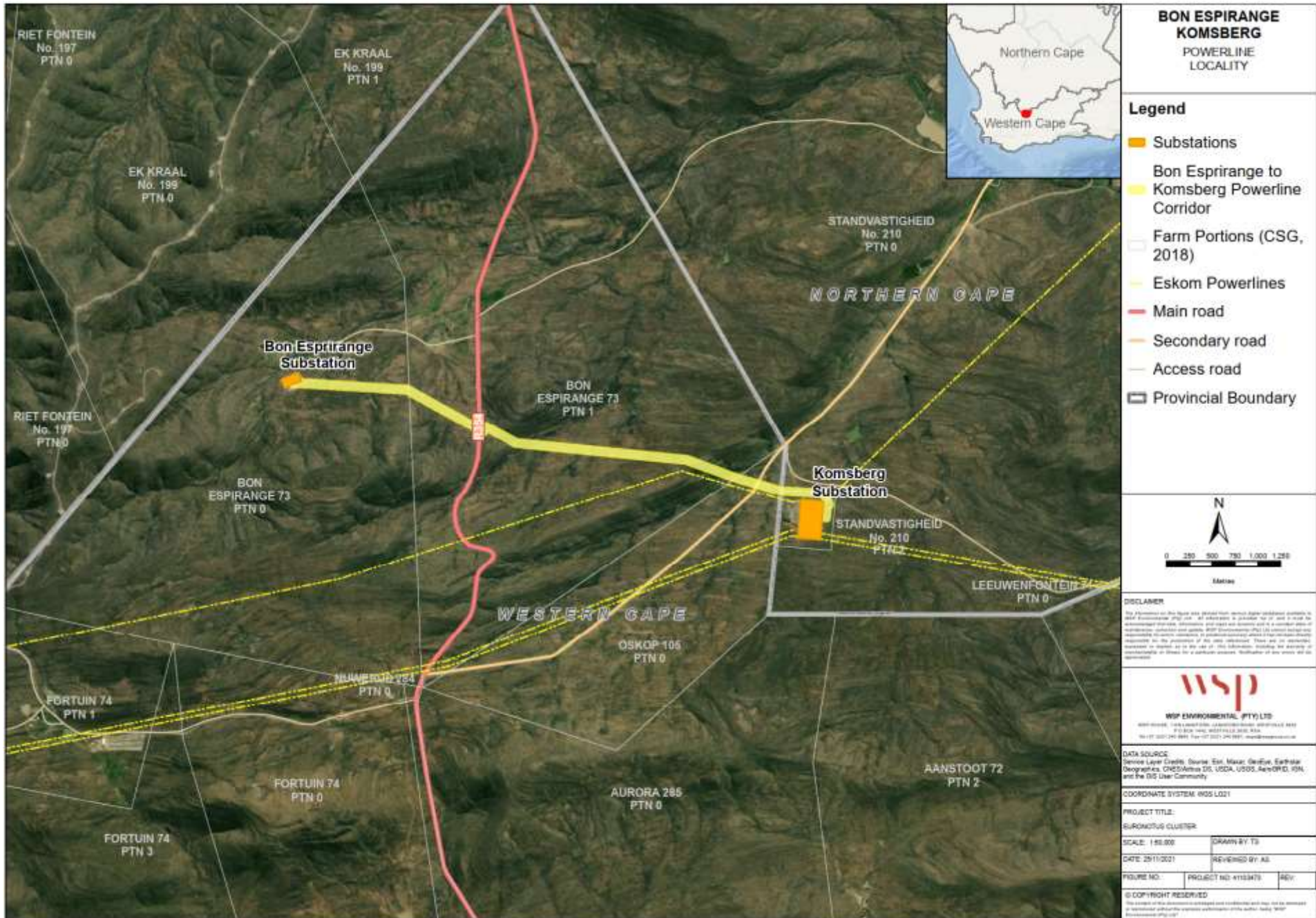
## KONSEP BA VERSLAG KOMMENTAARTYDPERK

Die Konsep BA Verslag sal by die lokale hieronder gelys beskikbaar gestel word, vir 'n tydperk van 30 dae, vir oorsig en kommentaar gedurende die kommentaartydperk vanaf **3 Desember 2021 – 24 Januarie 2022**.

Gebied	Lokaal	Adres	Kontaknommer
Sutherland	Sutherland Openbare Biblioteek	Sarel Celliersstraat, Sutherland, 6920	Tel: 023 571 1429
Matjiesfontein	Matjiesfontein Gemeenskapsentrum	Matjiesfontein, 6901	Tel: 023 551 1019
Webwerf	<a href="https://www.wsp.com/en-ZA/services/public-documents">https://www.wsp.com/en-ZA/services/public-documents</a>		

Ons sien uit na jou deelname aan hierdie proses en jou betekenisvolle bydraes.

**WSP Group Africa (Edms) Bpk**  
**Vir Aandag: Jennifer Green**  
 Posbus 2613, Kaapstad, 8000  
 Tel: +27 21 481 8639  
 Faks: +27 21 481 8799  
 E-pos: Jennifer.Green@wsp.com



Figuur 1: Ligging van die voorgestelde 132kV oorhoofse kraglyn