



# Tsebišo ya kgopelo ya Bolaodi bja Tikologo le Laesense ya Tirišo ya Meetse bakeng sa Protšeke ye e šišintšwego ya God's Window Skywalk



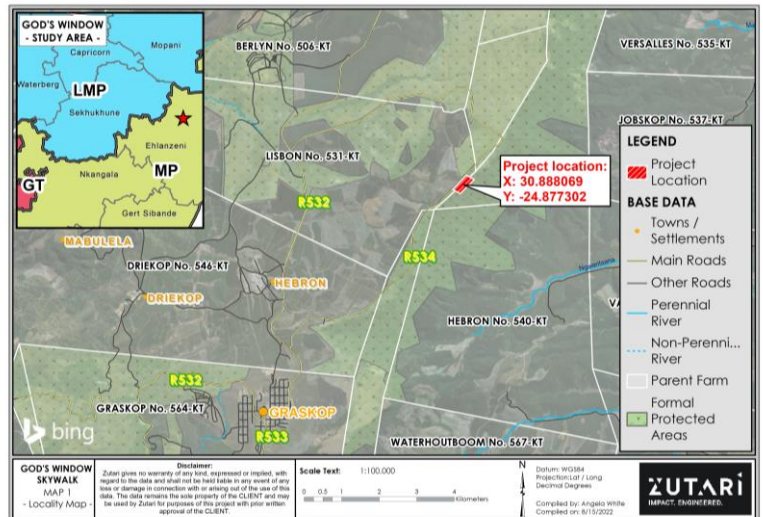
## TLHALOŠO YA PROTŠEKE

Mapulana Canyon (Pty) Ltd, yeo e šomago mmogo le Mokgatlo wa Diphaka le Mpumalanga Tourism (MTPA) go dirišwa Tumelelano ya Tšhomišanommogo ya Setšhaba le Praebete e ikemišeditše go hlama lefelo la bokgabo bja pušo bja go thora kua God's Window. Tlhabollo ye e tla akaretša (eupša ga ya felelle go) skywalk, leporogo la lefaufaug, mabenkele a dijo le mafelo a go iketla, holo, diofisi tša bolaodi gotee le go kaonefatša ditsela tšeo go sepelwago go tšona. God's Window e ka gare ga Blyde River Canyon Nature Reserve, yeo e laolwago ke MTPA ka ge e le Lefelo leo le Šireleditšwego. Naga yeo e filwe bolaodi bja metse e mene. Metse yeo e emelwa ke mekgatlo e mene ya Communal Property Associations (CPAs) yeo ka moka ga yona e bopago Blyde Valley 04 CPAs. Metse yeo e mene e emelwa ke Maorabjang, Moletele, Setlhare, le Mahubahuba a Bokone CPAs. Go šišintšwe gore Protšeke ya God's Window Skywalk se laolwe ke Sefatanaga sa Morero o Kgethegilego woo o akaretšago CPAs yeo e šomago mmogo le MTPA gotee le bahlami ba bangwe ba protšeke. Ka go realo, tumelelano yeo go boletšwego ka yona ka mo godimo ya Setšhaba le Praebete e tsentšwe ka go Motsamayi Tourism Group (Pty) Ltd bakeng sa bokgabo, tša ditšhelete, go aga, go šoma le go romelwa ga God's Window Skywalk.

Zutari (Pty) Ltd e kgethilwe ke Mapulana Canyon bjalo ka Modiriši wa Tekolo ya Tikologo yo a ikemetšego (EAP) go swaragana le Tekolo ya Motheo le go laola dikgopelo bakeng sa Bolaodi bja Tikologo (EA) le Laesense ya Tirišo ya Meetse (WUL) mabapi le protšeke ye. Dikgopelo tše di a nyakega ka go dumelelana le Molao wa Taolo ya Tikologo ya Bosetšhaba (Molao wa bo. 107 wa 1998) (NEMA) gotee le Melao ya yona ya EIA (Ditsebišo tša Pušo [GN] R982, R983 le R985 wa 2014 ka ge o fetotšwe ka 2017), gotee le Molao wa Meetse a Bosetšhaba (Molao wa bo. 36 wa 1998) (NWA), ka go latelana.

## LEFELO

Protšeke ye e šišintšwe kua God's Window go polase ye e šetšego ya De Houtbosch 503 KT le Karolo ya bobedi ya polase ya Lisbon 531 KT. Wo ke Mmasepala wa Selegae wa Thaba Chweu ka Mmasepaleng wa Selete wa Ehlanzeni wa Profense ya Mpumalanga.



## KA MOO O KA KGATHAGO TEMA

Ge e ba o nyaka go ingwadiša bjalo ka Mokgatlo wo o Amegago gape o na le Kgahlego (I&AP) gore o hwetše tshedimošo, ge e ba o nyaka go tsenya ditlhalošo mo protšekeng ye, goba ge e ba o na le dipotšišo le ge e le dife, o kgopelwa go ikgokaganye le rena ka ditsela tše di latelago

✉	PPP@zutari.com	O kgopelwa go romela ditshwayatshwayo tša gago e sego ka morago ga Mantaga wa di 19 September 2022 go kakanyo ya pego ya tekolo ya motheo gomme bakeng sa tirišo ya meetse e se romelwe ka morago ga Mantaga wa di 17 October 2022. Ge e ba o nyaka go hwetša Kakanywa ya Pego ya Tekolo ya Motheo e feletšego, o kgopelwa go diriša linki e latelago: <a href="https://zutari.com/gods-window/">https://zutari.com/gods-window/</a> . Dikopi tša dipego di ka bonwa kua Mmasepala wa Selegae wa Thaba Chweu, Lekala la Taolo la Graskop Administration Unit; Bushbuckridge Tourism le Lefelo la Tshedimošo; le God's Window Security Office.
☎	+27 12 427 2235	
✉	PO Box 74381, Lynnwood Ridge, Pretoria, 0040	

