

## Site Notice:

### OMGEWINGSKENNISGEWING: PROSPEKTEERREG AANSOEK

Kennis geskied hiermee in terme van Artikel 16 van die Minerale en Petroleum Hulpbron Ontwikkelingswet (Wet No. 28 van 2002) (MPRDA), en Hoofstuk 6 van die Regulasies oor Omgewingsimpakbeoordeling, 2014, uitgevaardig kragtens die Nasionale Wet op Omgewingsbestuur (Wet 107 van 1998, soos gewysig) (NEMA) vir 'n aansoek tot 'n Prospekterreg en Omgewingsmagtiging.

#### Aard van Aktiwiteite:

Black Mountain Mining (Edms) Bpk, het 'n aansoek vir 'n Prospekterreg ingedien om te bepaal of ekonomiese lewensvatbare minerale bronne van ysterhoudende en basismetale Koper, Yster, Lood, sink, Mangaan, Nikkel, Molibdeen, Goud en Silwer en alle verwante metale en minerale in die aansoek area voorkom Beide nie- indringende en indringende prospekteringsmetodes sal toegepas word.

Die volgende NEMA-gelyste aktiwiteite word ingesluit by hierdie aansoek aan die bevoegde owerheid, die Departement van Minerale Hulpbronne: Kennisgewing 1 (GNR 983) Aktiwiteit 20: Aktiwiteite wat direk verband hou met prospektering van minerale hulpbronne, insluitend die werking van daardie aktiwiteit van 'n prospekterreg in terme van Artikel 16 van die MPRDA, insluitend gepaardgaande infrastruktuur, strukture en grondwerke wat direk verband hou met prospektering van 'n minerale hulpbron.

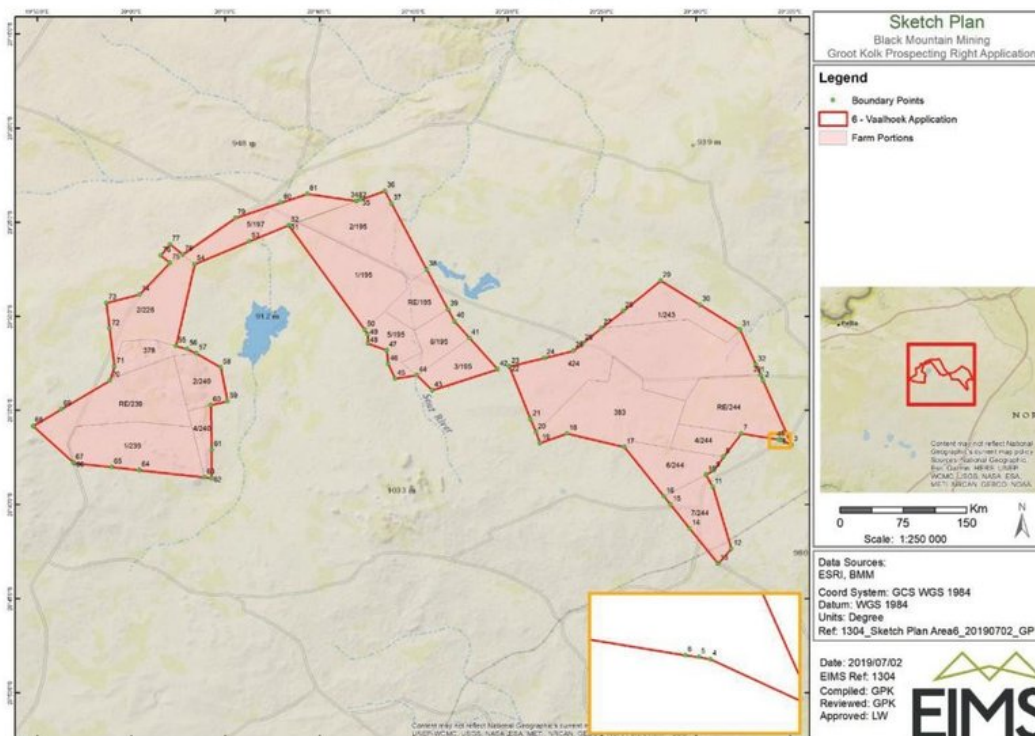
Kennisgewing 3 (GNR 985) Aktiwiteit 12 g ii: Die verwydering van 300 vierkante meter of meer inheemse plantegroei behalwe waar sulke verwydering benodig word vir onderhoud doeleindes soos uitgeset in 'n onderhoudsbestuursplan: In die Noord-Kaap: Binne kritiese biodiversiteitsareas geïdentifiseer in biostreksplanne.

#### Ligging

Die voorgestelde prospektering gebied is ongeveer 187 kilometers Suid Wes van die dorp Upington en 193 kilometer Suid Oos van die dorp Aggeneys, Kenhardt distrik, Noord-Kaap Provinsie. Die eiendomme wat in hierdie kennis gelys word, kan verander na die aanvaarding van die Prospekterreg- aansoek deur die DMR. Indien die aansoekarea verander, sal die opgedateerde eiendomme in die konsep Basiese Evalueringsverslag voorsien word wat beskikbaar sal wees vir publieke kommentaar.

#### Eiendomme:

Plaas Loog Kolkjes 195- Gedeelte 0 RE, Gedeelte 1, Gedeelte 2, Gedeelte 3, Gedeelte 4, Gedeelte 5, Gedeelte 6; Plaas Adjoining Geelvoer 197 Gedeelte 5; Plaas T Caimoeps Laagte 226 Gedeelte 2; Plaas Zeven Paard 239- Gedeelte 0, Gedeelte 1; Plaas Hendrik Zyn Puts 240- Gedeelte 2, Gedeelte 4; Plaas Boomen Rivier 243 Gedeelte 1; Plaas Jagt Kolk 244- Gedeelte 0 RE, Gedeelte 4, Gedeelte 6, Gedeelte 7; Plaas Vaalhoek 378 Gedeelte 0; Plaas Plaas 383 Gedeelte 0; Plaas Plaas 424 Gedeelte 0



#### Aansoek area grootte

Die area grootte is 30 150,5 hektaar

#### EIMS Verwysingsnommer:

1304-6

#### DMR Verwysingsnommer:

NC30/5/1/1/2/12396PR

#### Datum van Kennisgewing plasing:

25 Julie 2019

#### Registrasie en Kommentaar:

Belanghebbende en Geaffekteerde Partye (B&GPe) word hiermee 'n geleentheid voorsien om te registreer en kommentaar te lever op die voorgestelde aktiwiteite. Ten einde te verseker dat u geregistreer is as 'n B&GP, verstrek asseblief u naam, kontakbesonderhede en rede vir belangstelling, skriftelik of telefonies, aan Environmental Impact Management Services (Edms) Bpk. Let asseblief daarop dat slegs geregisteerde B&GPe ingesluit sal word by toekomstige korrespondensie met betrekking tot hierdie projek. Stuur asseblief enige navrae, kommentaar, knelpunte of voorstelle (insluitend die verwysingsnommer 1304-6) na:

**Environmental Impact Management Services (Pty) Ltd (EIMS)**

Posbus 19731, Tecoma, 5214  
Telefoon: 043 722-7572 / Faks: 086 571 9047  
Kontakpersoon: GP Kriel  
Epos: vaalhoek@eims.co.za

**EIMS**

## ENVIRONMENTAL NOTIFICATION: PROSPECTING RIGHT APPLICATION

Notice is given in terms of Section 16 of the Mineral and Petroleum Resources Development Act, 2002 (Act No. 28 of 2002) (MPRDA), and Chapter 6 of the Environmental Impact Assessment Regulations, 2014 promulgated under the National Environmental Management Act (Act 107 of 1998) (NEMA, as amended), of application for individual prospecting right applications and Environmental Authorisations.

### Nature of Activity:

The applicant, Black Mountain Mining (Pty) Ltd, is applying for individual prospecting right applications in order to ascertain if economically viable mineral deposits exist within the application area for the following: Copper, Iron, Lead, Zinc, Manganese, Nickel, Molybdenum, Gold and Silver and all associated metals and minerals. Both non-invasive and invasive prospecting techniques will be utilized.

The following NEMA listed activities have been applied for to the Competent Authority, the Department of Mineral Resources, for this application:

Listing Notice 1 (GNR 983) Activity 20: Activities directly related to prospecting of a mineral resource, including the operation of that activity which requires a prospecting right in terms of section 16 of the Mineral and Petroleum Resources Development Act, 2002 (Act No. 28 of 2002), including associated infrastructure, structures and earthworks, directly related to prospecting of a mineral resource.

Listing Notice 1 (GNR 983) Activity 27: The clearance of an area of 1 hectare or more, but less than 20 hectares of indigenous vegetation.

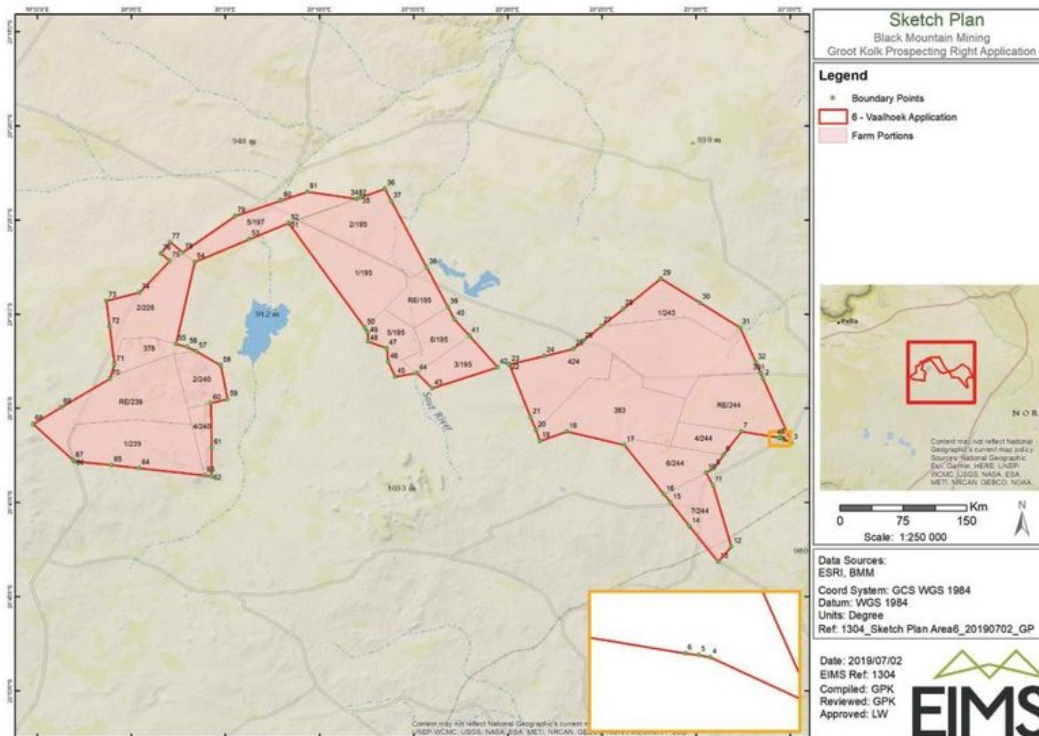
Listing Notice 3 (GNR 985) Activity 12 (g) (ii): The clearance of an area of 300 square metres or more of indigenous vegetation within critical biodiversity areas identified in bioregional plans.

### Location:

The area is located approximately 187 kilometres South West of the town of Upington and 193 km kilometres South East of the town of Aggeneys, Kenhardt District, Northern Cape Province. The application area depicted below may change after acceptance of the Prospecting Right Application by the DMR. Should the application area change, the updated properties will be provided in the draft Basic Assessment Report which will be available for public comment.

### Farm Portions:

Farm Loog Kolkjes 195- Portion 0 RE, Portion 1, Portion 2, Portion 3, Portion 4, Portion 5, Portion 6; Farm Adjoining Geelmoer 197 Portion 5; Farm T Caimoeps Laagte 226 Portion 2; Farm Zeven Paard 239- Portion 0, Portion 1; Farm Hendrik Zyn Puts 240- Portion 2, Portion 4; Farm Boomen River 243 Portion 1; Farm Jagt Kolk 244- Portion 0 RE, Portion 4, Portion 6, Portion 7; Farm Vaalhoek 378 Portion 0; Farm Farm 383 Portion 0; Farm Plas 424 Portion 0



### Application Area Size:

Vaalhoek covers an area of about 66 042 hectares

### EIMS Reference Number:

1304-6

### DMR Reference Number:

NC30/5/1/1/2/12396PR

### Date of Placement:

25 July 2019

### Registration and Comment:

Interested and Affected Parties (I&AP's) are hereby provided with an opportunity to register and comment on the proposed activity and application. In order to ensure that you are identified and registered as an interested and affected party (I&AP) please submit your name, contact details and the reason for your interest, in writing or telephonically, to Environmental Impact Management Services (Pty) Ltd. Please note that only registered I&AP's will be included in future correspondence regarding this project. Please submit any queries, comments, concerns or issues (including the reference number 1304-6) to:

### Environmental Impact Management Services (Pty) Ltd (EIMS)

P.O. Box 19731, Tecoma, 5214  
Phone: 043 722-7572 / Fax: 086 571 9047  
Contact: GP Kriel  
Email: vaalhoek@eims.co.za

### Locality Map:





Site Notice: 22/07/2019 14:55:00; GPS Coordinates: -29.554658, 20.601880



SN01

Site Notice: 22/07/2019 15:19:44; GPS Coordinates: -29.602317, 20.586460



SN02

Site Notice: 22/07/2019 15:51:20; GPS Coordinates: -29.657074, 20.505409



SN03

Site Notice: 22/07/2019 16:33:38; GPS Coordinates: -29.705477, 20.509379



SN05

Site Notice: 25/07/2019 10:34:03; GPS Coordinates: -29.603803, 19.948185





**BID 06**

**Site Notice:** 25/07/2019 10:50:59; **GPS Coordinates:** -29.566004, 19.965327



**SN06**

**Site Notice:** 25/07/2019 11:12:25; **GPS Coordinates:** -29.399865, 20.115910



SN07

Site Notice: 25/07/2019 12:06:05; GPS Coordinates: -29.468888, 20.259880



SN08

Site Notice: 25/07/2019 12:47:58; GPS Coordinates: -29.554408, 20.507124





SN09

Site Notice: 25/07/2019 13:27:25; GPS Coordinates: -29.554408, 20.507123



SN04

Handout: 22/07/2019 15:25:02; GPS Coordinates: -29.604952, 20.583539





**BID 01**

**Handout: 22/07/2019 15:28:18; GPS Coordinates: -29.608813, 20.575793**



**BID02**

**Handout: 22/07/2019 15:29:44; GPS Coordinates: -29.608832, 20.575705**





**BID03**

**Handout: 22/07/2019 15:30:40; GPS Coordinates: -29.608620, 20.575762**



**BID04**

**Handout: 22/07/2019 16:11:32; GPS Coordinates: -29.658665, 20.392447**





BID05

Handout: 25/07/2019 10:39:20; GPS Coordinates: -29.572784, 19.962459



BID07

Handout: 25/07/2019 10:41:31; GPS Coordinates: -29.572784, 19.962459



**BID08**

**Handout: 25/07/2019 11:09:40; GPS Coordinates: -29.402960, 20.110212**



**BID09**

**Handout: 25/07/2019 12:24:49; GPS Coordinates: -29.516869, 20.386107**





BID09

Handout: 25/07/2019 13:31:51; GPS Coordinates: -29.711101, 20.513960



BID10



# Destiny Rock Inn bederf skool op Mandeladag



Carmen Huphreys en die span van Destiny Rock Inn het tydens die Mandeladag vieringe verlede week donasies aan Uitsig Primêr Opwag op Groblershoop gemaak. Die leerders is bederf met skoolklere en skoene en het die gebaar opreg waardeer.



## Gemsbok word lekker bederf

Saddles Coffee Bar op Upington het vir Mandeladag 67 kaffies en donuts uitgedeel. Groot was die verrassing toe die Gemsbok se personeel ook op die lysie van bederfdes was. Hier staan Ebeth Burger (Gemsbok: grafies), Mariaan Esterhuysen (Gemsbok: admin), Edwin van Heerden (Saddles: Upington eienaar), Freddy Swartz, (Saddles Upington bestuurder), Wynand Blom, (Saddles hoofkantoor), Madice Nomganga (Saddles streeksbestuurder) en Karin du Plessis (Gemsbok bemerking).

### OMGEWINGSKENNISGEWING: PROSPEKTEERREG AANSOEK

Kennis geskied hiermee in terme van Artikel 16 van die Minerale en Petroleum Hulpbron Ontwikkelings Wet, 2002 (Wet No. 28 van 2002) (MPRDA), en Hoofstuk 6 van die Regulasies oor Omgewingsimpakbepaling, 2014, uitgevaardig kragtens die Nasionale Wet op Omgewingsbestuur (NEMA) (soos gewysig) vir aansoeke vir Prospekterreg en Omgewingsmagtiging (OM).

#### Aard van Aktiwiteite:

Die aansoeker, Black Mountain Mining (Edms) Bpk, doen aansoek vir individuele prospekterregte om vas te stel of daar ekonomies lewensvatbare mineraalafsettings binne die aansoekgebiede bestaan. Beide nie-indringende en indringende prospektering tegnieke sal toegepas word, vir die areas soos hieronder gelys:

### ENVIRONMENTAL NOTIFICATION: PROSPECTING RIGHT APPLICATION

Notice is given in terms of Section 16 of the Mineral and Petroleum Resources Development Act, 2002 (Act No. 28 of 2002) (MPRDA), and Chapter 6 of the Environmental Impact Assessment Regulations, 2014 promulgated under the National Environmental Management Act (Act 107 of 1998) (NEMA, as amended), of application for individual prospecting right applications and Environmental Authorisations.

#### Nature of Activity:

The applicant, Black Mountain Mining (Pty) Ltd, is applying for individual prospecting right applications in order to ascertain if economically viable mineral deposits exist within the application areas as listed below. Both non-invasive and invasive prospecting techniques will be utilized and will be applied for each of the applications:

Application Name:	Area 4 - Tierklip	Area 5 - Groot Kolk	Area 6 - Vaalhoek
Commodities:	Ferrous & base metals (Copper, Iron, Lead, Zinc, Manganese, Nickel, Molybdenum) and all associated metals and minerals, precious metals (Gold, Silver) and all associated metals and minerals	Ferrous & base metals (Copper, Iron, Lead, Zinc, Manganese, Nickel, Molybdenum) and all associated metals and minerals, precious metals (Gold, Silver) and all associated metals and minerals	Ferrous & base metals (Copper, Iron, Lead, Zinc, Manganese, Nickel, Molybdenum) and all associated metals and minerals, precious metals (Gold, Silver) and all associated metals and minerals
Property details The properties listed in this table may change after acceptance of the Prospecting Right Applications by the DMR. Should the application area change, the updated properties will be provided in the draft Basic Assessment Report which will be available for public comment	Farm Loog Kolkjes 195 Portion 4; Farm Geel Vloer 196- Portion 0 RE, Portion 1; Farm Hendrik Zyn Puts 240- Portion 0 RE, Portion 3, Portion 7; Farm Brosdoorns Annex 242- Portion 0 RE, Portion 1, Portion 2, Portion 3; Farm Dagab 282- Portion 0 RE, Portion 2; Farm De Paarden Vleyen 283- Portion 0 RE, Portion 2, Portion 3 RE, Portion 4; Farm Koranna Kolken 284- Portion 2 RE, Portion 3 RE, Portion 4, Portion 5, Portion 6, Portion 7, Portion 8; Farm Tyger Kolk 286 Portion 1; Farm Tierklip 287- Portion 0 RE, Portion 1, Portion 2, Portion 3; Farm Corgas 288- Portion 0 RE, Portion 1, Portion 2, Portion 3, Portion 4, Portion 5; Farm Ysis 289- Portion 0 RE, Portion 2 RE, Portion 4; Farm Makkies Plaats 290- Portion 0 RE, Portion 1, Portion 2; Farm Ramans Kolk 291 Portion 3; Farm Koic 295- Portion 0 RE, Portion 1; Farm Nanibies 296- Portion 0 RE, Portion 1 RE, Portion 2 RE, Portion 3; Farm Schansklop 297 Portion 0; Farm Zoo Afs Puts 299- Portion 1 RE, Portion 1, Portion 5; Farm Na 327- Portion 2, Portion 3, Portion 6; Farm Kabiep 388 Portion 1; Farm Na 423 Portion 0	Farm De Tuin Noord 161- Portion 0 RE, Portion 4; Farm De Tuin Zuid 163 Portion 0 RE; Farm Groot Kolk 190- Portion 0 RE, Portion 1; Farm Annex Groot Kolk 191- Portion 0 RE, Portion 1.	Farm Loog Kolkjes 195- Portion 0 RE, Portion 1, Portion 2, Portion 3, Portion 4, Portion 5, Portion 6; Farm Adjoin-ning Geelvloer 197 Portion 5; Farm T Caimoeps Laagte 226 Portion 2; Farm Zeven Paard 239- Portion 0, Portion 1; Farm Hendrik Zyn Puts 240- Portion 2, Portion 4; Farm Boomen Rivier 243 Portion 1; Farm Jagt Kolk 244- Portion 0 RE, Portion 4, Portion 6, Portion 7; Farm Vaalhoek 378 Portion 0; Farm Farm 383 Portion 0; Farm Plaas 424 Portion 0
Application Area:	180 001 hectares	30 150,5 hectares	66 042 hectares
Application Area Centre coordinates	Latitude: 29° 42' 22.766"S Longitude: 20° 08' 55.358"E	Latitude: 29° 25' 34.366" S Longitude: 20° 35' 46.604" E	Latitude 1: 29°34'23.868"S Longitude 1: 20°28'02.931"E Latitude 2: 29°31'01.242"S Longitude 2: 20°06'40.492"E
Location:	The area is located approximately 100 to 170 kilometres South East of the town of Aggeneys and 173 kilometres South West of the town of Upington, Kenhardt District, Northern Cape Province.	The area is located approximately 187 kilometres South West of the town of Upington and 193 km kilometres South East of the town of Aggeneys, Kenhardt District, Northern Cape Province.	The area is located approximately 187 kilometres South West of the town of Upington and 193 kilometres South East of the town of Aggeneys, Kenhardt District, Northern Cape Province.
Local Municipalities:	Hantam Local Municipality (Ward 3) Kai !Garib Local Municipality (Ward 9)	Kai !Garib Local Municipality (Ward 9)	Kai !Garib Local Municipality (Ward 9)
EIMS Reference Number:	1304-4	1304-5	1304-6
DMR Reference Number:	NC30/5/1/1/2/12391PR	NC30/5/1/1/2/12892PR	NC30/5/1/1/2/12396PR
EIMS Contact details:	Environmental Impact Management Services (Pty) Ltd (EIMS) P.O. Box 19731, Tecoma, 5214 Phone: 043 722-7572 / Fax: 086 571 9047 Contact: GP Kriel Email: grootkolk@eims.co.za	Environmental Impact Management Services (Pty) Ltd (EIMS) P.O. Box 19731, Tecoma, 5214 Phone: 043 722-7572 / Fax: 086 571 9047 Contact: GP Kriel Email: grootkolk@eims.co.za	Environmental Impact Management Services (Pty) Ltd (EIMS) P.O. Box 19731, Tecoma, 5214 Phone: 043 722-7572 / Fax: 086 571 9047 Contact: GP Kriel Email: vaalhoek@eims.co.za

The following NEMA listed activities have been applied for to the Competent Authority, the Department of Mineral Resources, for these applications:

- Listing Notice 1 (GNR 983) Activity 20: Activities directly related to prospecting of a mineral resource, including the operation of that activity which requires a prospecting right in terms of section 16 of the Mineral and Petroleum Resources Development Act, 2002 (Act No. 28 of 2002), including associated infrastructure, structures and earthworks, directly related to prospecting of a mineral resource.
- Listing Notice 1 (GNR 983) Activity 27: The clearance of an area of 1 hectare or more, but less than 20 hectares of indigenous vegetation.
- Listing Notice 3 (GNR 985) Activity 12 (g) (ii): The clearance of an area of 300 square metres or more of indigenous vegetation within critical biodiversity areas identified in bioregional plans.

Date of Placement:  
25 July 2019

#### Registration and Comment:

Interested and Affected Parties (I&AP's) are hereby provided with an opportunity to register and comment on the proposed activity and application. In order to ensure that you are identified and registered as an interested and affected party (I&AP) please submit your name, contact details and the reason for your interest, in writing or telephonically, to Environmental Impact Management Services (Pty) Ltd. Please note that only registered I&AP's will be included in future correspondence regarding this project. Please submit any queries, comments, concerns or issues (including the reference number applicable to the application) to the contact details provided above.

Aansoek Naam:	Area 4 - Tierklip	Area 5 - Groot Kolk	Area 6 - Vaalhoek
Kommoditeite:	Ysterhoudende en basismetale (Koper, Yster Lood, Sink, Mangaan, Nikkel en Molibdeen) en alle verwante metale en minerale. Edelmetale (gouderts, silwererts) en alle verwante metale en minerale	Ysterhoudende en basismetale (Koper, Yster Lood, Sink, Mangaan, Nikkel en Molibdeen) en alle verwante metale en minerale. Edelmetale (gouderts, silwererts) en alle verwante metale en minerale	Ysterhoudende en basismetale (Koper, Yster Lood, Sink, Mangaan, Nikkel en Molibdeen) en alle verwante metale en minerale. Edelmetale (gouderts, silwererts) en alle verwante metale en minerale
Eiendom besonderhede* Die eiendomme wat in hierdie tabel gelys word, kan verander na die aanvaarding van die Prospekterreg- aansoek deur die DMR. Indien die aansoek- area verander, sal die opgedateerde eiendomme in die konsep Basiese Evaluatoringsverslag voorsien word wat beskikbaar sal wees vir publieke kommentaar.	Plaas Loog Kolkjes 195 Gedeelte 4; Plaas Geel Vloer 196- Gedeelte 0 RE, Gedeelte 1; Plaas Hendrik Zyn Puts 240- Gedeelte 0 RE, Gedeelte 3, Gedeelte 7; Plaas Brosdoorns Annex 242- Gedeelte 0 RE, Gedeelte 1, Gedeelte 2; Plaas Dagab 282- Gedeelte 0 RE, Gedeelte 2; Plaas De Paarden Vleyen 283- Gedeelte 0 RE, Gedeelte 2, Gedeelte 3 RE, Gedeelte 4; Plaas Koranna Kolken 284- Gedeelte 2 RE, Gedeelte 3 RE, Gedeelte 4, Gedeelte 5, Gedeelte 6, Gedeelte 7, Gedeelte 8; Plaas Tyger Kolk 286 Gedeelte 1; Plaas Tierklip 287- Gedeelte 0 RE, Gedeelte 1, Gedeelte 2, Gedeelte 3, Gedeelte 4, Gedeelte 5; Plaas Ysis 289- Gedeelte 0 RE, Gedeelte 2 RE, Gedeelte 4; Plaas Makkies Plaats 290- Gedeelte 0 RE, Gedeelte 1, Gedeelte 2; Plaas Ramans Kolk 291 Portion 3; Farm Koic 295- Gedeelte 0 RE, Gedeelte 1; Farm Nanibies 296- Gedeelte 0 RE, Gedeelte 1 RE, Gedeelte 2 RE, Gedeelte 3; Plaas Schansklop 297 Gedeelte 0; Plaas Zoo Afs Puts 299- Gedeelte 1 RE, Gedeelte 1, Gedeelte 5; Plaas Na 327- Gedeelte 2, Gedeelte 3, Gedeelte 6; Plaas Kabiep 388 Gedeelte 1; Plaas Na 423 Gedeelte 0.	Plaas De Tuin Noord 161- Gedeelte 0 RE, Gedeelte 4; Plaas De Tuin Zuid 163 Gedeelte 0 RE; Plaas Groot Kolk 190- Gedeelte 0 RE, Gedeelte 1; Plaas Annex Groot Kolk 191- Gedeelte 0 RE, Gedeelte 1.	Plaas Loog Kolkjes 195- Gedeelte 0 RE, Gedeelte 1, Gedeelte 2, Gedeelte 3, Gedeelte 4, Gedeelte 5, Gedeelte 6; Plaas Adjoining Geelvloer 197 Gedeelte 2; Plaas Zeven Paard 239- Gedeelte 0, Gedeelte 1; Plaas Hendrik Zyn Puts 240- Gedeelte 2, Gedeelte 4; Plaas Boomen Rivier 243 Gedeelte 1; Plaas Jagt Kolk 244- Gedeelte 0 RE, Gedeelte 4, Gedeelte 6, Gedeelte 7; Plaas Vaalhoek 378 Gedeelte 0; Plaas Plaas 383 Gedeelte 0; Plaas Plaas 424 Gedeelte 0
Toepassingsgebied	180 001 hektaar	30 150,5 hektaar	66 042 hektaar
Aansoek Area Sentrum Koördinate	Breedtegraad: 29° 42' 22.766"S Lengtegraad: 20° 08' 55.358"E	Breedtegraad: 29° 25' 34.366" S Lengtegraad: 20° 35' 46.604" E	Breedtegraad: 1: 29°34'23.868"S Lengtegraad: 1: 20°28'02.931"E Breedtegraad: 2: 29°31'01.242"S Lengtegraad: 2: 20°06'40.492"E
Plek:	Die gebied is ongeveer 100 tot 170 kilometers Suid-Oos van die dorp Aggeneys en 173 kilometers Suid-Wes van die dorp Upington, Kenhardt Distrik, Noord-Kaap Provinsie.	Die gebied is ongeveer 187 kilometers Suid-Wes van die dorp Upington en 193 kilometers Suid-Oos van die dorp Aggeneys, Kenhardt distrik, Noord-Kaap Provinsie.	Die gebied is ongeveer 187 kilometers Suid-Wes van die dorp Upington en 193 kilometers Suid-Oos van die dorp Aggeneys, Kenhardt distrik, Noord-Kaap Provinsie.
Plaaslike Munisipaliteite:	Hantam Plaaslike Munisipaliteit (Wyk 3) Kai !Garib Plaaslike Munisipaliteit (Wyk 9)	Kai !Garib Plaaslike Munisipaliteit (Wyk 9)	Kai !Garib Plaaslike Munisipaliteit (Wyk 9)
EIMS Verwysings-Nommer:	1304-4	1304-5	1304-6
DMR Verwysings-Nommer	NC30/5/1/1/2/12391PR	NC30/5/1/1/2/12392PR	NC30/5/1/1/2/12396PR
EIMS Kontak-besonderhede:	Environmental Impact Management Services (Pty) Ltd (EIMS) Posbus 19731, Tecoma, 5214 Telefoon: 043 722-7572 / Faks: 086 571 9047 Kontakpersoon: GP Kriel Epos: grootkolk@eims.co.za	Environmental Impact Management Services (Pty) Ltd (EIMS) Posbus 19731, Tecoma, 5214 Telefoon: 043 722-7572 / Faks: 086 571 9047 Kontakpersoon: GP Kriel Epos: grootkolk@eims.co.za	Environmental Impact Management Services (Pty) Ltd (EIMS) Posbus 19731, Tecoma, 5214 Telefoon: 043 722-7572 / Faks: 086 571 9047 Kontakpersoon: GP Kriel Epos: vaalhoek@eims.co.za

Die volgende NEMA-gelyste aktiwiteite word ingesluit by hierdie aansoek, aan die bevoegde owerheid, die Departement van Minerale Hulpbronne:

Kennisgewing 1 (GNR 983) Aktiwiteit 20: Aktiwiteite wat direk verband hou met prospektering van 'n minerale hulpbron, insluitend die bedryf van daardie aktiwiteit wat 'n prospekterreg ingevolge artikel 16 van die Wet op die Ontwikkeling van Minerale en Petroleumhulpbronne, 2002 (Wet No. 28 van 2002), insluitend geassosieerde infrastruktuur, strukture en grondwerke, wat direk verband hou met die prospektering van 'n minerale hulpbron.

Kennisgewing 1 (GNR 983) Aktiwiteit 27: Die opruiming van 'n oppervlakte van 1 hektaar of meer, maar minder as 20 hektaar inheemse plantegroei.

Kennisgewing 3 (GNR 985) Aktiwiteit 12 g ii: Die verwydering van 300 vierkante meter of meer inheemse plantegroei behalwe waar sulke verwydering benodig word vir onderhoud doeleindes soos uitegset in 'n onderhoudsbestuursplan: In die Noord-Kaap: Binne kritiese biodiversiteitsareas geïdentifiseer in biostreeksplanne.

Datum van plasing:  
25 Julie 2019

#### Registrasie en kommentaar

Belanghebbende en Geaffekteerde Partye (B&GP's) word hiermee 'n geleentheid gebied om te registreer en kommentaar te lewer op die voorgestelde aktiwiteit en aansoek. Om te verseker dat u as 'n B&GP geïdentifiseer en geregistreer is, dien asseblief u naam, kontakbesonderhede en die rede vir u belang, skriftelik of telefonies, in by Environmental Impact Management Services (Edms) Bpk. Let asseblief daarop dat slegs geregistreerde B&GP's ingesluit sal word in toekomstige korrespondensie aangaande hierdie projek. Dien asseblief enige navrae, kommentaar, bekommernisse of kwessies (insluitende die verwysingsnommer van toepassing op die aansoek) aan die kontakbesonderhede soos hierbo gelys.



**OMGEWINGSKENNISGEWING: PROSPEKTEERREG AANSOEK**

Kennis geskied hiermee in terme van Artikel 16 van die Minerale en Petroleum Hulpbron Ontwikkelings Wet, 2002 (Wet No. 28 van 2002) (MPRDA), en Hoofstuk 6 van die Regulasies oor Omgewingsimpakbepaling, 2014, uitgevaardig kragtens die Nasionale Wet op Omgewingsbestuur (NEMA) (soos gewysig) vir aansoeke vir Prospekterreg en Omgewingsmagtiging (OM).

**Aard van Aktiwiteite:**

Die aansoeker, Black Mountain Mining (Edms) Bpk, doen aansoek vir individuele prospekterregte om vas te stel of daar ekonomies lewensvatbare mineraalafsettings binne die aansoekgebiede bestaan. Beide nie-indringende en indringende prospektering tegnieke sal toegepas word, vir die areas soos hieronder gelys:

Aansoek Naam	Area 4- Tierklip	Area 5- Groot Kolk	Area 6- Vaalhoek
Kommoditeite:	Ysterhoudende en basismetale (Koper, Yster Lood, Sink, Mangaan, Nikkel en Molibdeen) en alle verwante metale en minerale. Edelmetale (gouderts, silwererts) en alle verwante metale en minerale	Ysterhoudende en basismetale (Koper, Yster Lood, Sink, Mangaan, Nikkel en Molibdeen) en alle verwante metale en minerale. Edelmetale (gouderts, silwererts) en alle verwante metale en minerale	Ysterhoudende en basismetale (Koper, Yster Lood, Sink, Mangaan, Nikkel en Molibdeen) en alle verwante metale en minerale. Edelmetale (gouderts, silwererts) en alle verwante metale en minerale
Eiendom besonderhede*  Die eiendomme wat in hierdie tabel gelys word, kan verander na die aanvaarding van die Prospekterreg-aansoek deur die DMR. Indien die aansoekarea verander, sal die opgedateerde eiendomme in die konsep Basiese Evalueeringsverslag voorsien word wat beskikbaar sal wees vir publieke kommentaar.	Plaas Loog Kolkjes 195 Gedeelte 4; Plaas Geel Vloer 196- Gedeelte 0 RE, Gedeelte 1; Plaas Hendrik Zyn Puts 240- Gedeelte 0 RE, Gedeelte 3, Gedeelte 7; Plaas Brosdoorns Annex 242- Gedeelte 0 RE, Gedeelte 1, Gedeelte 2, Gedeelte 3; Plaas Dagab 282- Gedeelte 0 RE, Gedeelte 2; Plaas De Paarden Vleyen 283- Gedeelte 0 RE, Gedeelte 2, Gedeelte 3 RE, Gedeelte 4; Plaas Koranna Kolken 284- Gedeelte 2 RE, Gedeelte 3 RE, Gedeelte 4, Gedeelte 5, Gedeelte 6, Gedeelte 7, Gedeelte 8; Plaas Tyger Kolk 286 Gedeelte 1; Plaas Tierklip 287- Gedeelte 0 RE, Gedeelte 1, Gedeelte 2, Gedeelte 3; Plaas Corgas 288- Gedeelte 0 RE, Gedeelte 1, Gedeelte 2, Gedeelte 3, Gedeelte 4, Gedeelte 5; Plaas Ysis 289- Gedeelte 0 RE, Gedeelte 2 RE, Gedeelte 4; Plaas Makkies Plaats 290- Gedeelte 0 RE, Gedeelte 1, Gedeelte 2; Plaas Ramans Kolk 291 Gedeelte 3; Plaas Koic 295- Gedeelte 0 RE, Gedeelte 1; Plaas Nanibies 296- Gedeelte 0 RE, Gedeelte 1 RE, Gedeelte 2 RE, Gedeelte 3; Plaas Schansklip 297 Gedeelte 0; Plaas Zoo Afs Puts 299- Gedeelte 1 RE, Gedeelte 1, Gedeelte 5; Plaas Na 327- Gedeelte 2, Gedeelte 3, Gedeelte 6; Plaas Kabiep 388 Gedeelte 1; Plaas Na 423 Gedeelte 0.	Plaas De Tuin Noord 161- Gedeelte 0 RE, Gedeelte 4; Plaas De Tuin Zuid 163 Gedeelte 0 RE; Plaas Groot Kolk 190- Gedeelte 0 RE, Gedeelte 1; Plaas Annex Groot Kolk 191- Gedeelte 0 RE, Gedeelte 1.	Plaas Loog Kolkjes 195- Gedeelte 0 RE, Gedeelte 1, Gedeelte 2, Gedeelte 3, Gedeelte 4, Gedeelte 5, Gedeelte 6; Plaas Adjoining Geelvloer 197 Gedeelte 5; Plaas T Caimoeps Laagte 226 Gedeelte 2; Plaas Zeven Paard 239- Gedeelte 0, Gedeelte 1; Plaas Hendrik Zyn Puts 240- Gedeelte 2, Gedeelte 4; Plaas Boomen Rivier 243 Gedeelte 1; Plaas Jagt Kolk 244- Gedeelte 0 RE, Gedeelte 4, Gedeelte 6, Gedeelte 7; Plaas Vaalhoek 378 Gedeelte 0; Plaas Plaas 383 Gedeelte 0; Plaas Plaas 424 Gedeelte 0
Toepassingsgebied:	180 001 hektaar	30 150,5 hektaar	66 042 hektaar
Aansoek Area Sentrum Koördinate	Breedtegraad: 29° 42' 22.766"S Lengtegraad: 20° 08' 55.358"E	Breedtegraad: 29° 25' 34.366" S Lengtegraad: 20° 35' 46.604" E	Breedtegraad 1: 29°34'23.868"S Lengtegraad 1: 20°28'02.931"E Breedtegraad 2: 29°31'01.242"S Lengtegraad 2: 20°06'40.492"E
Plek:	Die gebied is ongeveer 100 tot 170 kilometers Suid-Oos van die dorp Aggeneys en 173 kilometers Suid-Wes van die dorp Upington, Kenhardt Distrik, Noord-Kaap Provinsie.	Die gebied is ongeveer 187 kilometers Suid-Wes van die dorp Upington en 193 kilometer Suid-Oos van die dorp Aggeneys, Kenhardt distrik, Noord-Kaap Provinsie.	Die gebied is ongeveer 187 kilometers Suid-Wes van die dorp Upington en 193 kilometer Suid-Oos van die dorp Aggeneys, Kenhardt distrik, Noord-Kaap Provinsie.
Plaaslike Munisipaliteit:	Hantam Plaaslike Munisipaliteit (Wyk 3) Kai !Garib Plaaslike Munisipaliteit (Wyk 9)	Kai !Garib Plaaslike Munisipaliteit (Wyk 9)	Kai !Garib Plaaslike Munisipaliteit (Wyk 9)
EIMS verwysingsnommer:	1304-4	1304-5	1304-6
DMR : verwysingsnommer	NC30/5/1/1/2/12391PR	NC30/5/1/1/2/12392PR	NC30/5/1/1/2/12396PR
EIMS Kontakbesonderhede	<b>Environmental Impact Management Services (Pty) Ltd (EIMS)</b> Posbus 19731, Tecoma, 5214 Telefoon: 043 722-7572 / Faks: 086 571 9047 Kontakpersoon: GP Kriel Epos: tierklip@eims.co.za	<b>Environmental Impact Management Services (Pty) Ltd (EIMS)</b> Posbus 19731, Tecoma, 5214 Telefoon: 043 722-7572 / Faks: 086 571 9047 Kontakpersoon: GP Kriel Epos: grootkolk@eims.co.za	<b>Environmental Impact Management Services (Pty) Ltd (EIMS)</b> Posbus 19731, Tecoma, 5214 Telefoon: 043 722-7572 / Faks: 086 571 9047 Kontakpersoon: GP Kriel Epos: vaalhoek@eims.co.za

Die volgende NEMA-gelyste aktiwiteite word ingesluit by hierdie aansoek, aan die bevoegde owerheid, die Departement van Minerale Hulpbronne: Kennisgewing 1 (GNR 983) Aktiwiteit 20: Aktiwiteite wat direk verband hou met prospektering van 'n minerale hulpbron, insluitend die bedryf van daardie aktiwiteit wat 'n prospekterreg ingevolge artikel 16 van die Wet op die Ontwikkeling van Minerale en Petroleumhulpbronne, 2002 (Wet No. 28 van 2002), insluitend geassosieerde infrastruktuur, strukture en grondewerke, wat direk verband hou met die prospektering van 'n minerale hulpron.

Kennisgewing 1 (GNR 983) Aktiwiteit 27: Die opruiming van 'n oppervlakte van 1 hektaar of meer, maar minder as 20 hektaar inheemse plantegroei.  
Kennisgewing 3 (GNR 985) Aktiwiteit 12 g ii: Die verwydering van 300 viekante meter of meer inheemse plantegroei behlawe waar sulke verwydering benodig word vir onderhoud doeleindes soos uitgeset in 'n onderhoudsbestuursplan: In die Noord-Kaap: Binne kritiese biodiversiteitsareas geïdentifiseer in biostreeksplanne.

**Datum van plasing:**

19 Augustus 2019

**Registrasie en kommentaar**

Belanghebbende en Geaffekteerde Partye (B&GP'e) word hiermee 'n geleentheid gebed om te registreer en kommentaar te lewer op die voorgestelde aktiwiteit en aansoek. Om te verseker dat u as 'n B&GP geïdentifiseer en geregistreer is, dien asseblief u naam, kontakbesonderhede en die rede vir u belang, skriftelik of telefonies, in by Environmental Impact Management Services (Edms) Bpk. Let asseblief daarop dat slegs geregistreerde B&GP'e ingesluit sal word in toekomstige korrespondensie aangaande hierdie projek. Dien asseblief enige navrae, kommentaar, bekommernisse of kwessies (insluitende die verwysingsnommer van toepassing op die aansoek) aan die kontakbesonderhede soos hierbo gelys.