

Proposed Greenfields Rietvlei Open Cast Coal Mine

Locality Map

Data Source:
 South African Department of
 Rural Development and Land Reforms -
 Chief Directorate: National Geo-spatial Information

Projection: Geographic WGS 1984

Project: Butsanani Gap Analysis

Project No: 37679

Drawn by: Ashlea Strong

Reviewed by: Kim Allan

Date:
2 September 2013

Figure No.:
1



BESTEKOPNAME- EN OMGEWINGSIMPAKVERSLAGDOENINGSPROSES (B&OIV)

KENNISGEWING VAN DIE VOORGESTELDE RIETVLEI OOPGROEFSTEENKOOLOMYN, MPUMALANGA
MDEDET Verwysingsnommer: 17/2/3N-341

DO Verwysingsnommer: 12/9/11/L1416/6

Ingevolge Regulasie 54(2) van Staatskennisgewing R543 (18 Junie 2010) wat kragtens Artikel 24(5) van die Nasionale Wet op Omgewingsbestuur (Wet 107 van 1998) (NEMA) gepubliseer is, geskied kennis hiermee van die indiening van aansoeke om omgewingsmagtigings (OM's), ten opsigte van aktiwiteite wat ingevolge Staatskennisgewing R544 en R545 (18 Junie 2010) en Staatskennisgewing R921 (29 November 2013) geïdentifiseer is;

en

Ingevolge Artikel 41(4)(a) van die Nasionale Waterwet (Wet 36 van 2004) (NWW) geskied kennis hiermee van 'n aansoek om 'n watergebruiklisensie (WUL) vir aktiwiteite wat ingevolge Artikel 21 van die NWW geïdentifiseer is;

en

Ingevolge Artikel 38 van die Wet op die Ontwikkeling van Minerale en Petroleum Hulpbronne (Wet 28 van 2002) (MPRDA) geskied kennis hiermee dat 'n aansoek om mynreg ingedien sal word

Die Projekvoorsteller, Rietvlei Coal Company (RCC), stel die oprigting voor van 'n groenterrein oopgroefsteenkolmyn (Projek) noord van Middelburg op die Restant en Gedeelte 1 van die plaas Rietvlei 397, Mpumalanga. Daar moet aan die volgende wetlike vereistes voldoen word vir die oprigting van die Projek:

- OM vir aktiwiteite wat ingevolge Staatskennisgewing R544 en R545 (18 Junie 2010) geïdentifiseer is
- 'n Afvalbestuurlisensie (ABL) vir aktiwiteite wat geïdentifiseer is ingevolge Staatskennisgewing R921 (29 November 2013) gepubliseer kragtens die Nasionale Wet op Omgewingsbestuur: Afval (Wet 59 van 2008) (NEM:WA)
- 'n WUL ingevolge die NWW
- 'n Aansoek om mynreg ingevolge die MPRDA

Die gelyste aktiwiteite wat met die Projek gepaard gaan, word in die tabel hieronder weergegee.

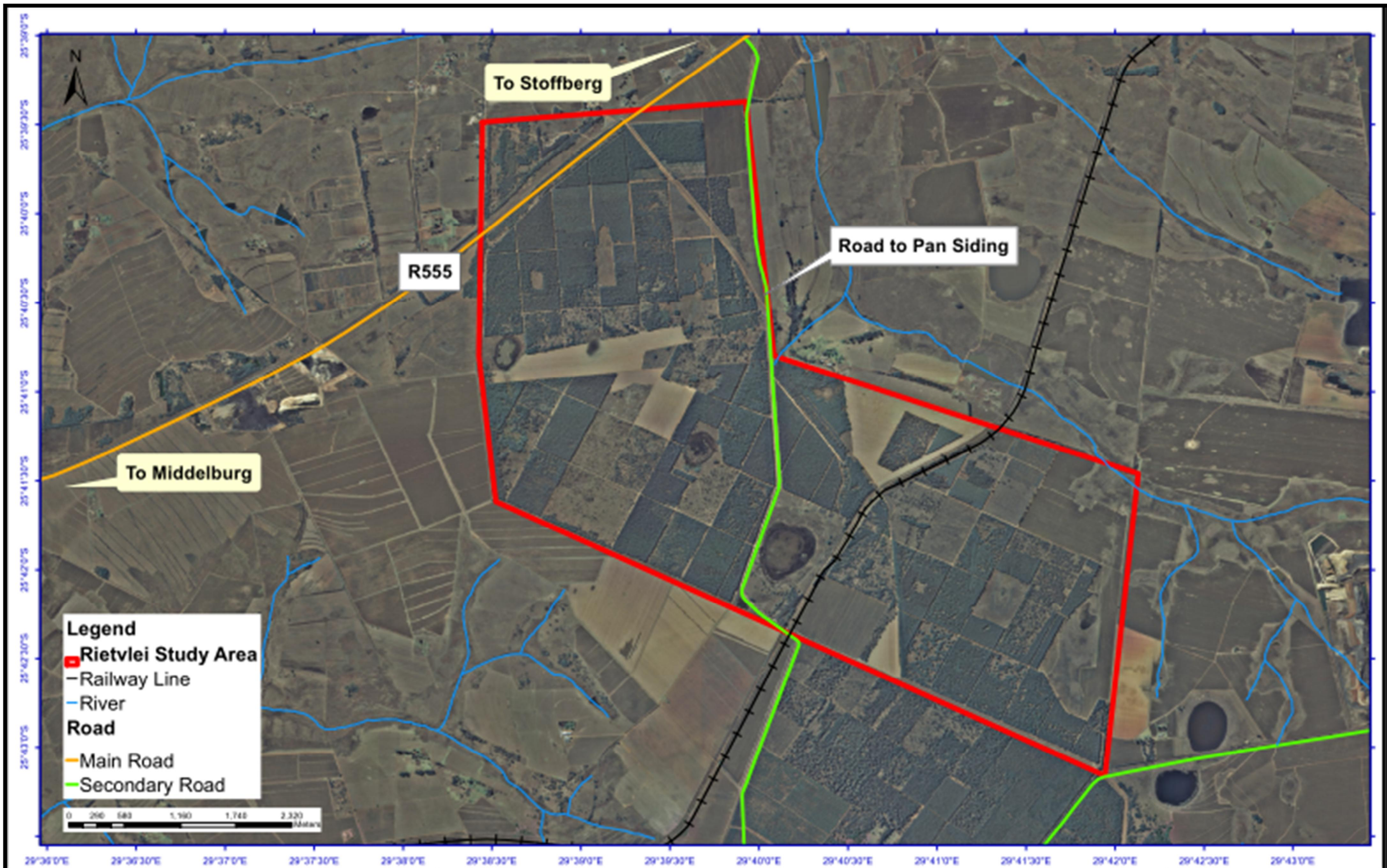
| Aktiwiteit No. | Beskrywing van Gelyste Aktiwiteit |
|---|---|
| NEMA: Staatskennisgewing R544 (18 Junie 2010) (Basiese Evalueeringsproses) | |
| 9 | Die oprigting van aanlegte of infrastruktuur langer as 1 000 m vir die grootmaatvervoer van water, riool of stormwater— (i) met 'n interne deursnee van minstens 0.36 m; of (ii) met 'n piek deurvoer van minstens 120 l/s. |
| 11 | Die konstruksie van kanale, slote, damme, studamme, grootmaat stormwater uitlaatstrukture, geboue groter as 50 m ² of strukture groter as 50 m ² – waar sodanige konstruksie binne 32 m vanaf 'n waterloop plaasvind. |
| 12 | Die oprigting van aanlegte of infrastruktuur vir die buitestroom berging van water, insluitend damme en reservoirs, met 'n gesamentlike kapasiteit van minstens 50 000 m ³ , tensy sodanige berging in die bestek van Aktiwiteit 19 van Staatskennisgewing R545 val. |
| 13 | Die oprigting van aanlegte of infrastruktuur vir die berging, of vir die berging en hantering, van 'n gevaarlike stof, waar sodanige berging plaasvind in houers met 'n gesamentlike kapasiteit van 80 m ³ maar hoogstens 500 m ³ . |
| 22 | Die konstruksie van 'n pad, buite stadsgebiede, (i) met 'n padreserwe wyer as 13,5 m of (ii) waar geen padreserwe bestaan waar die pad wyer as 8 m is nie. |
| 23 | Die transformasie van onontwikkelde grond vir nywerheidsgebruik buite 'n stadsgebied – waar die totale oppervlak wat getransformeer gaan word groter as 5 ha maar kleiner as 20 ha is. |
| 26 | Enige proses of aktiwiteit wat ingevolge Artikel 53(1) van die NEM:BA geïdentifiseer is. |
| 47 | Die verbreding van 'n pad met meer as 6 m of die verlenging van 'n pad met meer as 1 km— (i) waar die bestaande reserwe wyer as 13,5 m is; of (ii) waar geen reserwe bestaan nie, waar die bestaande pad wyer as 8 m is. |
| 55A | Die oprigting van aanlegte vir die behandeling van afloopwater, afvalwater of riool met 'n daaglikse deurvoervermoë van minstens 2 000 m ³ maar hoogstens 15 000 m ³ . |
| NEMA: Staatskennisgewing R545 (18 Junie 2010) (B&OIV-proses) | |
| 3 | Die oprigting van aanlegte of infrastruktuur vir die berging, of vir die berging en hantering, van 'n gevaarlike stof, waar sodanige berging plaasvind in houers met 'n gesamentlike kapasiteit van meer as 500 m ³ . |
| 5 | Die oprigting van aanlegte of infrastruktuur vir enige proses of aktiwiteit wat 'n permit of lisensie ingevolge nasionale of provinsiale wetgewing vereis wat die generering of vrystelling van emissies, besoedeling of uitloeiing beheer. |

| Aktiwiteit No. | Beskrywing van Gelyste Aktiwiteit |
|--|---|
| 15 | Die fisiese verandering van onontwikkelde grond vir nywerheidsgebruik waar die totale oppervlak wat getransformeer gaan word groter as 20 ha is. |
| 19 | Die konstruksie van 'n dam waar die hoogste gedeelte van die damwal minstens 5 m is, of waar die hoogwatermerk van die dam 'n oppervlak van minstens 10 ha beslaan. |
| 20 | Enige aktiwiteit wat 'n mynreg vereis soos beoog in Artikel 22 van die MPRDA. |
| 27 | Die oprigting van aanlegte vir die behandeling van afloopwater, afvalwater of riool met 'n daaglikse deurvoervermoë van minstens 15 000 m ³ . |
| NEMA: Staatskennisgewing R546 (18 Junie 2010) (Basiese Evalueeringsproses) | |
| 2 | Die konstruksie van reservoirs vir grootmaat watervoorsiening met 'n kapasiteit van meer as 250 m ³ . |
| 4 | Die konstruksie van 'n pad wyer as 4 m met 'n padreserwe van minder as 13,5 m. |
| 12 | Die ontbossing van 'n gebied van minstens 300 m ² waar 75% of meer van die plantbedekking uit inheemse plantegroei bestaan. |
| 16 | Die oprigting van geboue met 'n voetspoor groter as 10 m ² in omvang; of infrastruktuur wat minstens 10 m ² beslaan. |
| NEM:WA: Staatskennisgewing R921 (29 November 2013) – Kategorie A (Basiese Evalueeringsproses) | |
| 7 | Die behandeling van gevaarlike afval aan die hand van enige vorm van behandeling by 'n fasiliteit wat oor die vermoë beskik om meer as 500 kg maar minder as 1 ton/dag te verwerk, die behandeling van afloopwater, afvalwater of riool uitgesluit. |
| 10 | Die verwydering van algemene afval na grond wat 'n oppervlak van meer as 50 m ² , maar minder as 200 m ² beslaan, met 'n totale kapasiteit van hoogstens 25 000 ton. |
| NWW – Artikel 21 | |
| a | Die onttrekking van water uit 'n waterbron. |
| b | Die berging van water. |
| c | Die belemmering of omleiding van die vloeï van water in 'n waterloop. |
| e | Betrokkenheid in 'n beheerde aktiwiteit wat as sulks geïdentifiseer word in Artikel 37(1) of verklaar is ingevolge Artikel 38(1). |
| f | Die afvoer van afval of water, wat afval bevat, na 'n waterbron deur 'n pyp, kanaal, riool, see-uitloop of ander leipyp. |
| g | Die wegdoening van water op 'n wyse wat 'n nadelige impak op 'n waterbron kan hê. |
| i | Die verandering van die bodem, oewer, loop of eienskappe van 'n waterloop. |
| j | Die verwydering, afvoer of wegdoening van water wat ondergronds aangetref word indien dit nodig is vir die doeltreffende voortsetting van 'n aktiwiteit of vir die veiligheid van mense. |

WSP Environmental (Edms.) Bpk. (WSP) is aangestel as die omgewingsevalueeringspraktisyn (OEP) om die B&OIV-proses te bestuur. Hierdie proses sluit raadpleging met partye in wat deur die projek geaffekteer kan word of 'n belang daarby het. Die doel van hierdie kennisgewing is om belanghebbendes in kennis te stel van die aanvang van die B&OIV-proses. Partye wat as belanghebbendes wil registreer ten einde hul kommentaar oor die Projek te lewer, word versoek om hul volledige kontakbesonderhede aan Ashlea Strong te stuur by die besonderhede wat hieronder verstrekk word. Alle toekomstige korrespondensie sal aan geregistreerde belanghebbendes gestuur word en hulle sal persoonlik van bykomende geleenthede vir deelname aan die proses verwittig word. Die kontakbesonderhede van die OEP is soos volg:

Naam: Ashlea Strong
Tel: 011 361 1392; Faks: 011 361 1381
E-pos: Ashlea.Strong@WSPGroup.co.za
Adres: Posbus 98867, Sloane Park, 2152





Proposed Greenfields Rietvlei Open Cast Coal Mine

Locality Map

Data Source:
 South African Department of
 Rural Development and Land Reforms -
 Chief Directorate: National Geo-spatial Information

Projection: Geographic WGS 1984

Project: Butsanani Gap Analysis

Project No: 37679

Drawn by: Ashlea Strong

Reviewed by: Kim Allan

Date:
2 September 2013

Figure No.:
1

