



# DIGBY WELLS

## ENVIRONMENTAL

### KAKARETŠO YA SETHEKINIKI MO GO TEKOLO YA KAKANYWA YA THULANO GO TIKOLOGO LE LEAGO MABAPI LE TŠHIŠINYO YA MMAENE WA KA FASE GA LEFASE WA PLATREEF KGAUSWI LE MOKOPANE, PROFENSENG YA LIMPOPO

NEMA ref No: 12/1/9/2-W32;

LIM/EIA/0000538/2013,

NEMWA ref no: 12/9/11/L1224/5,

MPRDA ref no:LP30/5/1/2/2/10067MR

*\*Tokomane ye e hwetšagala gape ka Sepedi, Tsonga le Afrikaans*

#### Nomoro ya Protšeke:

PLA1677

#### Peakanyo ka:

Platreef Resources (Pty) Ltd (Platreef)

#### MOHOLA WA TOKOMANE YE

Tokomane ye e fana ka tshedimošo mabapi le maikemišetšo a Platreef a go thoma mmaene wa ka fase ga lefase ka ntle ga Mokopane. Digby Wells Environmental (Digby Wells) e thwetšwe (hirilwe) ke Platreef go dira Tekolo ya Thulano go Tikologo le Leago (ESIA) mo go tšhišinyo ye ya protšeke. Tokomane ye e laetša kakaretšo ya dikhwetšo tše bohlokwa tša thuto ye e dirilwego go tikologo le leago mabapi le tšhišinyo ya mmaene.

#### Go tshedimošo efe goba efe ye e amanago le protšeke, ikopanye:

Steve Horak ([steve.horak@digbywells.com](mailto:steve.horak@digbywells.com)) or

Lerato Ratsoenyane ([lerato.ratsoenyane@digbywells.com](mailto:lerato.ratsoenyane@digbywells.com))

Tel: 011 789 9495

Fax: 011 789 9498

Web site: [www.digbywells.com](http://www.digbywells.com)

Digby Wells and Associates (South Africa) (Pty) Ltd  
(Subsidiary of Digby Wells & Associates (Pty) Ltd). Co. Reg. No. 2010/008577/07.  
Fern Isle, Section 10, 359 Pretoria Ave Randburg Private Bag X10046, Randburg,  
2125, South Africa  
Tel: +27 11 789 9495, Fax: +27 11 789 9498, [info@digbywells.com](mailto:info@digbywells.com),  
[www.digbywells.com](http://www.digbywells.com)

Directors: A Sing\*, AR Wilke, LF Koeslag, PD Tanner (British)\*, AJ Reynolds  
(Chairman) (British)\*, J Leaver\*, GE Trusler (C.E.O)

\*Non-Executive



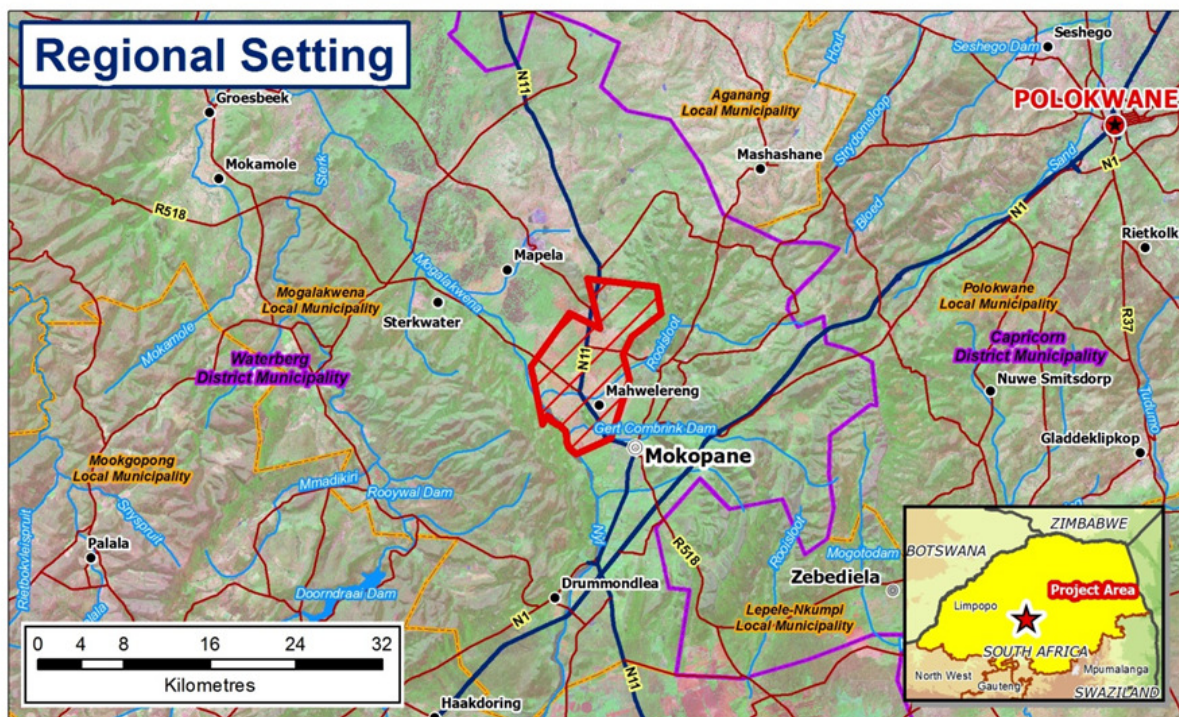
## BOITHEKGO

Platreef Resources (Pty) Ltd (Platreef) e na le ditokelo tša kholofelo mo go dipolasa tša Turfspruit 241 KR le Macalacaskop 243 KR gomme ke kgale e na le kholofelo mo mengwageng ye e fetago ye 15. Go borilwe gannyane le go ya teng bjalo ka karolo ya ditiro tša tlhohlomišo. Ka nako ya tlhohlomišo Sehlopha sa Memetale ya Platinamo (PGM) se ile sa hwetšamo lekekema polaseng ya Turfspruit 214 KR gomme gwa tšeiwa sephetho sa go ka hlabolla mothopo wo go ba mmaene wa ka fase ga lefase wo o tlilego go tsebja ka Protšeke ya Platreef.

## TLHALOŠIŠO YA PROTŠEKE

### Lefelo la Protšeke

Lefelo (saete) la tšhišinyo ya protšeke ya Platreef le ka ba 10km leboa la toropo ya Mokopane mo dipolaseng tša Macalacaskop 243 KR le Turfspruit 241 KR kgauswi le N11. Dipolasa tša Rietfontein 2 KS le Bultongfontein 239 KR le tšona di bopa karolo ya lefelo la protšeke yeo e nyakišišwago. Dipolasa ka moka di wela ka fase ga Mmasepala wa Selegae wa Mogalakwena ka Seleteng sa Mmasepala wa Waterberg mo Profenseng ya Limpopo, Afrika Borwa.





## Go mmaena (rafa) le tshepetšo

Go tla šomišwa mekgwa ya ka fase ga lefase ya maemo a godimo ya go mmaena (rafa) lekekema. Mmaene o tla fihlelelwa go ya ka teselepomo (khešu) ya tšweletšo. Go tla dirwa ditesielpomo tše tharo tša go ba le setsenyamoyago fana ka phoko ya moya go ditshepetšo tša ka fase ga lefase. Borale bjoo bo



mmaenwago (rafiwago) bo tla pšhatlwa ka fase ga lefase gomme bo tla pšhatlwa gape ge bo fihla ka godimo. Borale le matlakala di tla gogelwa ka ntle ka go šomiša teselepomo ya tšweletšo. Maswika a matlakala a tla dirwa mmoto mo godimo. Ka morago ga go pšhatla borale bo tla romelwa go polanteng ya go dira motswakotii. Polante ya botswakotii e tla tšweletša motswakotii woo bontši e tla bago Platinamo, Palladiumo, Rhodiumo, Gauta le Nickel. Mathomong, metswakotii ka moka e tla rekišetšwa batološi ba selegae, ka kgonagalo ya go ka hlama botološi, bjoo e tla bago bja Platreef, mo nakong ye e tlogo. Bophelo bjo bo letetšwego bja mmaene e ka ba mengwaga e 30. Dithuto di dirilwe go laetša ge e ba bophelo bja mmaene bo ka katološwa go feta mengwaga ye 30.

## Mešomo le Tlhabollo ya Ekonomi

Ka nako ya tshepedišo ya mmaene go letetšwe gore batho bao ba ka bago ba 2000 ba tla thwalwa (hirwa). Platreef e hlamilile Lenaneo la Leago le Mešomo (SLP) leo le hlalošago tlhabollo ya ekonomi ya selegae ya go itshwarelela ya baagi bao ba amilwego ke mmaene le tšhišinyo ya go fana ka mabokgoni go batho go dula ba kgona go tšweletša pele ekonomi le ka morago ga ge mmaene o tswaletšwe.

## Lenaneokgoparara

Mmaene wo o šišinywago o tla ba le dikago tše di latelago (gomme o sa kgaoletšwe go) ka godimo ga lefase:

- Polante ya Botswakotii;
- Ditesielpomo (dikhešu) le dišireletšahlogo;
- Mmoto wa maswika a ditlakala;
- Mafelo a poloko ya ditlakala (maswika);
- Dintlo tša tšhentšha diaparo;
- Diwekshopo;
- Matšibogo a go tshela noka ;
- Molokoloko wa diphaephe;
- Mafelo a poloko ya makhura;
- Megala ya motlakase;



- Lefelo (saete) la bolaodi bja ditlakala;
- Matamo a go boloka meetse a hlwekilego;
- Matamo a go laola tšhilafalo;
- Diofisi;
- Ditsela;
- Dipolokelo;
- Dikamora tša taolo; le
- Seteišene sa kalafi.

### Phihlelelo, Meetse le Kabo ya Motlakase

Lefelo (saete) la protšeke le tla fihlelelwa go tšwa go N11 le R518 go sepetša ditlabakelo tša go ya le go tšwa lefelong (saeteng). Ditsela tšeo di lego gona gabjale di tla kaonafatšwa gomme magahlano a ditsela a kgale le a maswa beakatšwe.

Bokaalo bja meetse a hlwekilego ao a nyakegago mo go tshepedišo a ka ba dilitara tše 8 000– 10 000 la letšatši (letšatši le 1) gomme a tla abiwa ka tšhomišano ya Foramo ya Kopano ya Meetse.

Kabo ya mohlakase e sa nyakišišwa le Eskom, go oketša maatla a kabo ya mohlakase go ditiro tša mmaene go ya go 63 Mega Watts (MW).

### TEKOLO YA THULANO YA TIKOLOGO LE LEAGO

Pele Platreef e ka thoma go mmaena (rafa) e tla swanelwa go hwetša dilaesense tše mmalwa le ditumelelogo tšwa go Mmušo. Go filwe Digby Wells Environmental (Digby Wells) le Golder Associates Africa (GAA) kontraka ya go thuša Platreef ka dilaesense, ditumelelo le dinyakwa tša ditshepedišo.

### Dinyakwa tša Taolo

Dilaesense tše di latelago di nyakega kudu pele go ka thongwa mmaene (rafa):

- Tumelelo mabapi le Molao wa Bosetšhaba wa Bolaodi bja Tikologo (Molao wa Nomoro ya 107 wa 1998) (NEMA) go tšwa go Kgoro ya Limpopo ya Merero ya Tlhabollo ya Ekonomi, Boeti le Tikologo (LEDET);
- Tokelo ya go mmaena (rafa) go ya ka Molao wa Tlhabollo ya Methopo ya Diminerale le Petroleamo (Molao wa Nomoro ya 28 wa 2002) (MPRDA) go tšwa go Kgoro ya Limpopo ya Methopo ya Diminerale (DMR);
- Laesense ye e Kopantšwego ya Tšhomišo ya Meetse (IWUL) go ya ka Molao wa Bosetšhaba wa Meetse (Molao wa Nomoro ya 36 wa 1998) (NWA) wo o nyakegago go tšwa go Kgoro ya Merero ya Meetse (Profense ya Limpopo); le

- Laesense ye Kopantšwego ya Bolaodi bja Ditlakala go ya ka Molao wa Bosetšhaba wa Bolaodi bja Ditlakala (Molao wa Nomoro ya 107 of 1998) (NEM:WA) e nyakega go tšwa go Kgoro ya Merero ya Tikologo (DEA).

Ditumelelo le dilaesense tše dingwe le tšona go dirilwe dikgopelo.

## Tshepetsšo ya Tumelelo

Tshepetsšo e arotšwe ka dikgato tša Morero, Tekolo ya Thulano le Go tšea Sephetho. Ga bjale protšeke e mo legatong la tekolo ya thulano.



MORERO	TEKOLO YA THULANO	TSHEKATSHEKO KA BOLAODI
<ul style="list-style-type: none"> <li>• Kgotlo</li> <li>• Tsebišo</li> <li>• Dikopano tša Baamegi</li> <li>• Pego ya Morero ya Kakanywa le ya Mafelelo</li> </ul>	<ul style="list-style-type: none"> <li>• Go dira thuto ya botsebi</li> <li>• Pego ya Kakanywa le ya Mafelelo ya EIA (go akaretšwa EMPR)</li> <li>• Dikopano tša Baamegi</li> </ul>	<ul style="list-style-type: none"> <li>• Tumelelo ya Tikologo</li> <li>• Tsebišo ya sephetho</li> <li>• Menyetla ya go ipelaetša</li> </ul>

Setšhaba se na le mmonyetla wa go ka amega mo go protšeke nako ka moka ya tshepetsšo ya ESIA ka go tshwayatshwaya dipego (Morero le EIA/EMP), go tla dikopanong tša bohle le go tliša ditshwayotshwayo le ditlhagišo.



## Dithuto tša Tikologo/Botsebi

Kgato ya tekolo ya thulano e akaretša go nyakišiša lefelo la protšeke le dithulano tšeo di ka bago gona tše mpe goba tše di lokilego. Dithuto tša botsebi tšeo di dirilwego di akaretša:

- Bohwa le Akhiolotši;
- Tekolo ya Meetse a ka Godimo;
- Diphedi tša ka Meetseng;
- Tekolo ya Lešata;
- Tekolo ya Pono le Ponagalo ya Bogodimo;
- Ditekolo tša Dibjalo le Diphoofofo;
- Tšhomišo ya Mobu le Naga;
- Tekolo ya Meetse a ka fase ga Lefase;
- Tekolo ya Boleng bja Moya;
- Tekolo ya Thulano ya Leago le Ekonomi;
- Tekolo ya Sephethepethe (Dinamelwa); le
- Thuto ya Lefelo la go runya meets (Wetland).
- Tekolo ya Thulano ya Bophelo bja Baagi;



## Dikhwetšo, Dithulano le Diphokotšo tše bohlokwa

Dikhwetšo tše bohlokwa di kakareditšwe ka mo fase

Ke thulano efe yeo e ka bago gona?	Ke dikhwetšo dife go tšwa go thuto?	Go dirwa eng ka tšona?
<b>Lešata</b>		
Thuntšho ya godimo, mebotoro, metšhene le polante ya tšweletšo	Mebotoro, metšhene le polante ya tšweletšo e hlola lešata	Mebotoro le metšhene e swanetšwe go hlokomelwa ka mehla. Metšhene e swanetšwe go tingwa ge e sa šomišwe (bošego/mosegare)
<b>Boleng bja Moya</b>		
Go pšhatla le go rwalela matheriale ka ditheraka mo ditselng tša ditšhila	Go pšhatla le go rwala matheriale le ditlabakelo di hlola lerole	Phokotšo ya lerole e swanetše go dirwa mo lefelong (saeteng) la mmaene le mo mafelong ao go ka dirwago lerole le lentši
<b>Mobu</b>		
Kitlelano ya mabu le mabu a ka godimo ka lebaka la kgogolego	Dikgato tša tshepedišo tša mmaene mo mafelong a Protšeke e ka hlola kitlelano ya mabu le dikgogolego tša mabu	Go tlošwa fela mobu wa ka godimo ge le moo go nyakegago gomme ge o tlošitšwe o bolokwe gabotse mo mebotong ya mabu



Ke thulano efe yeo e ka bago gona?	Ke dikhwetšo dife go tšwa go thuto?	Go dirwa eng ka tšona?
<b>Meetse a ka godimo</b>		
Meetse a pula ao a elago mo lefelong la mmaene	Meetse a mantši a tla ela go tšwa mafelong a mmaene ka fase ga khonkhoriti gomme meetse a go na le kgonagalo ya gore a na le ditšhila	Go kgaolwa mangope le mekero go aga go dikologa mebototo ya go tšhollela maswika a matlakala, le mebotoboto ye e imelwago le mabu a ka godimo
<b>Dibjalo le Diphoofolo</b>		
Dibjalo le diphoofolo di tla tšošwa goba tša rakwa	Dikago le ditshepetšo tša mmaene di tla tloša dibjalo le diphoofolo	Dibjalo di tla tlošwa fela ge le mo go nyakegago. Mafelo a bohlokwa a go swana le moo go runyago meetse go swanetše go širogwa
<b>Thulano ya Pono le Ponagalo ya Bogodimo bja Naga</b>		
Lenaneokgopharara le tla fetola pono ya tikologo	Kago ya bogodimo bja lenaneokgopharara la mmaene go tla ba le ponagalo ya thulano ye mpe ya tikologo	Mo go kgonagao lenaneokgopharara la go swana le mebotoboto e swanetše go khupetšwa ka dibjalo gomme mananeokgopharara a fokotša matshwenyego a pono
<b>Maphelo le Tšhireletšo</b>		
Sephephethe (trafiki)	Koketšego ya dinamelwa go ka hlola dikotsi	Taolo ya sephethephethe, tlhokomelo ya ditsela, katišo ya baotledi
<b>Maphelo</b>		
Maphelo	Go ka ba le phatlalatšo ya Malwetši a go Fetela	Thuto go bašomi le baagi ba selegae
<b>Thulano ya Leago</b>		
Tlhamo ya Mešomo	Go tla ba le tlhamo ya mešomo ka nako yak ago le tshepedišo ya mmaene wo o šišintšwego	Katišo le tlhabollo ya mabokgoni e tla dirwa. Dikontrakapotlana di tla swanela go thwala (hira) batho ba selegae. Mekgwa ya go somia batho ba bantsi e tla somiswa. Gomme, maemo a godimo a tl somiswa ditirong tsa Moepo.
Ekonomi ya selegae yeo e sa habololwago	Tlhabollo ya ekonomi ya selegae	Go ba le kgetho ya dikontraka tša selegae le baabi ba ditirelo. Tlhabollo ya kgwebo ka Lenaneo la Leago le Mešomo



Ke thulano efe yeo e ka bago gona?	Ke dikhwetšo dife go tšwa go thuto?	Go dirwa eng ka tšona?
		(SLP)
Tlhokego ya mabokgoni	Nyakego ya phetišetšo ya mabokgoni le tlhabollo ya mabokgoni	Mananeo a tlhabollo ya mabokgoni le maitlamo a SLP a tla tsenywatirišong
Khudušo ya ekonomi	Go tla ba le khudušo ya ekonomi ka ge batho ba tlile go lahlegelwa ke phihlelelo ya mašemo le phulo.	Dikwano tša Khirišo ya Bogodimo e tla nyakega le ditefo di tla rerišanwa le batho bao ba amegago. Platreef le yona e dira dinyakišišo tša go ka hwetša naga ya tlatlolano go tahlegelo ya mašemo le phulo.

Go hwetša dikhwetšo ka moka o kgopelwa go lebelela dipego tša Kakanywa tša EIA / EMP.

### Ditlhagišo tše Bohlokwa tšeo di Lemogilwego ka Nako ya Ditherišano

Ditlhagišo tše di latelago ke tšona tše bohlokwa kudu tšeo di botšišitšwego ke setšhaba ka nako ya tshepetšo ya botšeakarolo bjo bo dirilwego go fihla gabjale. Tše ga se ditlhagišo ka moka tšeo di tšweleditšwego eupša ke tše dingwe tša tšona.

Tlhagišo	Karabo
<b>Ditlhagišo tšeo di Tšweletšego tšeo di Amanago le Tikologo</b>	
Naa go tla ba le tefo ya mašemo?	Go tla patelwa tšhelete ya mašemo. Tšhelete e tefo e akantšwe ke Kgoro ya tša Temo.
Naa ditiro tša go thuntšha di tla ama dintlo tša kgauswi?	Go tla dirwa tlhahlobo ya motheo ya dintlo. Go thuntšha go tla direga go ya ka dinyakwa tša semolao.
Lefelo la go thekga lenaneokgopharara le swanetšwe go hlalošwa, go akaretšwa lefelo la diwekshopo, diofisi, le kgaoletšo ya matamo.	Thuto ya botsebi yeo e diretšwego ESIA e thušitše go laetša moo maswika a swanetšo go lahlelwa gona le mananeokgopharara a mangwe a tla bago gona. Tshedimošo e tla akaretša dipego tša ESIA tšeo e lego ditokomane tša setšhaba.
Go tla memiwa diphathi tšeo di amegago go tla kopanong e sego diphathi tšeo di nago kgahlego	Dikopano di buletšwe bohle.
Go tla ba togamaano efe go kgonthišiša gore go ba le dithulano tše nnyane mo go dikelelo tša dinoka mo lefelong – go efoga tšhilafalo ya meetse?	Go tla dirwa thuto ye e tseneletšego ya bogodimo bja meetse. Dikeletšo di tla dirwa mo go EMP go laola kgonagalo ya tšhilafalo ya meetse. Lenaneo la go hlokomela le tla tsenywa tirišong.
Go tlile go direga eng ka mabitla ao a ka hwetšwago mo go lefelong la protšeke?	Digby Wells e šoma mmogo le Diagente tša Methopo ya Afrika Borwa ya Bohwa (SAHRA). Mafelo ka moka a mabitla tla hwetšwago a tla swaiwa gomme go tla fiwa dikarabo go SAHRA. Balaodi ba tla rerišwa go hwetša tumelelo ya go ka khuduša mabitla. Ge se se diregile, ba malapa





	ao a amegago ba tla rerišwa
Re tshwenyega ka taba ya thulano ye mpe ya lerole yeo e ka bago gona go baagi.dust might have on the community.	Tekolo ya thulano ya lerole e bopa karolo ya EIA gomme e tla akaretša dikgato tša phokotšo go bolela ka dithulano tša lerole
Go tla direga eng ka kabo ya meetse a ka a ka fase ga lefase?	Go ka se be le kamego go meetse a ka fase ga lefase. Go tla dirwa dinyakišišo tša meetse a mo fase go hwetša dithulano.
A go na le naga ye nngwe ya balemi?	Platreef e dira dinyakišišo tše mmalwa tša dikgetho tša go ka lefa batho mo go tahlegelo ya naga ya go lema; go akaretšwa go fana ka naga ye nngwe.
Boetapele bja baagi bo swanetšwe go rerišwa pele go rerišwa baagi	Baetapele ba setšo ba baagi ba ile ba botšwa pele go eba le dikopano tša bohle.
A go tla ba le poetšo bodulo?	Ga go na peakanyo ye e lego gona ya go boetšwa bodulo go metsemagae efe goba efe.
<b>Ditlhagišo tšeo di amanago le Platreef le Mmaene</b>	
Naa mmaene o tla thwala (hira) batho ba ba sa rutegago/ba se nago bokgoni?	Mmaene o tla thwala (hira) batho bjo bontši ba nago le thuto ya grata ya 12. Le ge go le bjalo go tla ba le mešomo ya bao ba se nago mabokgoni.
Naa Platreef ga e na bonnete go baagi?	Platreef e bile le bonnete go tloga kgale go baagi. Go bilwe le dikopano tša ditherišano tše 50 le baagi go ba tsebiša ka ga ditiro tšeo di tšerwego ke Platreef. Go tla swarwa dikopano tše dingwe mo nakong ye e tlogo go dira gore baagi ba dule ba tsebišwa.
Go tšerwe magato a fe go dumelwa go emiša karolo ya 93?	Magato bjalo ka ge a laeditšwe ke tšhupetšo ya DMR a dirilwe ke ka fao go ilego gwa emišwa karolo ya 93.
Re na le boramelao, eupša ga ba re fe tshedimošo yeo e nyakegago.	Platreef e tla fana ka tshedimošo yeo e sa rekišwego ge e kgopelwa.
Metšhene ya go bora ya mmaene e sa dutše e šoma mo lefelong eupša ga go na dikwano tša mogodimo.	Go bora ke karolo ya tokelo ya kholofelo. Dikwano tša bogodimo ke tshepetšo yeo e laolwago ke Kgoro ya Tlhabollo ya Dinaga Magae le Mpshafatšo ya Naga. Tshepetšo ye e tla thongwa e se kgale le baagi bao ba amegago
Platreef le Digby Wells ba hweditše fela metsemagae ye seswai yeo e tla amegago eupša metsemagae ye 17 ka moka ya Khansele ya Setšo ya Mokopane e tla amega.	Metsemagae ye seswai yeo e hweditšwego ke yona ye e amegago thwii kudu ka ge e tla itemogela bontši bja dithulano tše mpe. Se ga se re gore metsemagae ye nngwe ga e akaretšwe.
Batho ka moka go tšwa go metsemagae yeo e amegago ba swanetše go ba le menyetla ya go šoma.	Batho ba metsemagae yeo e amegago ba tla fiwa monyetla pele wa go šoma mo mmaeneng.
Platreef e hlama diphapano ka go kopana le Tshamahansi e nnoši.	Kopano ya ka thoko le Tshamahansi e beakantšwe ka kgopelo yeo e tšwago go boetapele bja Tshamahansi. Kopano e ile ya swarwa gape ka thoko bjalo ka ge batho ba Tshamahansi ba bolela Xitsonga



Ge taba ya Maatlafatšo ya Bophara bja Motheo ya Ekonomi ya Bathobaso (B-BBEE) e sa ahlaahlwe, gona palo ye nnyane ya batho e tla holega kudu mola ba bantši ba ka se hwetše selo.	Mmušo o sa tšwa go lokiša kgauswi dikhoutu tša B-BBEE gomme Platreef e lekola kamego ya diphetošo mo go Platreef B-BBEE pele e rerišana le baagi mabapi le taba ye.
Platreef ga bjale e a bora gomme batho ba bangwe mo lefelong ga ba kgone go šomiša meetse ao a šetšego a tšhilafadišwe ke dikhemikhale go tšwa go tirišo tša go bora. Naa go tšile go laolwa bjang meetse mola baagi ba šetše ba amegile?	Ba malapa ao a amegilego ba abelwa methopo ye mengwe ya meetse. Thuto ya botsebi bja boleng bo tla laetša ka moo dithulano tša maene mo go meetse di ka fokotšwago.

### Ditshwayotshwayo tša Setšhaba mo go Pego ya Kakanyo ya Tekolo ya Thulano ya Tikologo (DEIAR)

Tokomane ye e na le dikhwetšo tše bohlokwa, tša EIA tšeo di dirilwego go tšhišinyo ya mmaene wa Platreef wa ka fase ga lefase. DEIAR ye e feleletšego le dithuto tša go thekga seo di hwetšagala go ka tlo balwa go tloga ka **4 Nofemere go fihla ka 25 Nofemere 2013 go tšhepetšo ya MPRDA le go tloga ka 4 Nofemere go fihla ka 14 Desemere 2013 go ditshepetšo tša NEMA/NEM:WA**. Dipego di hwetšagala mafelong a a latelago.

Ditokomane		
Leina	Lefelo	Go ikopanya
RifilweMadisa	Laeborari ya Setšhaba ya Mogalakwena, corner Van Riebeeck le Pretorius Streets	015 491 9729
Lucy Mashetisho	Laeborari ya Setšhaba ya Mahwelereng, Mahwelereng Village	078 628 3326
Daphney Tsatsi	Diofisi tša Platreef CSR, 68 Retief Street, Mokopane	015 491 5694
Dikhophi tša Elektroniki		
Steve Horak	www.digbywells.com (ka fase ga ditokomane tša methopo ya bohle)	011 789 9495
Steve Horak	Phone and request a CD copy	011 789 9495
Dipego di gona gape go baetapele ba setšo go metsemagae ye seswai yeo e amegagotswii		
Madiba; Ga - Magongoa; Masehlaneng; Masodi; Mzombane; Sekgobokwe; Tshamahansi ( baetapele ba setšo ba 3); le Ga - Kgubudi.		
Dipego di hwetšagala gape mo diofising tša Platreef CLO le mo metsemagaeng a a latelago		
Madiba; Masehlaneng; Mzombane; le Ga - Kgubudi.		

### O ka Tshwayatshwaela bjang

O ka dira ditshwaelo tša gago ka:

- Tlatša letlakala la tshwaelo leo le kgomareditšwego mo go tokomane ye;
- Go ngwala lengwalo goba go romela emeile, goba fekese go (dintlha tša ikopanye ka mo fase); le
- O ka tsenela efe goba efe ya dikopano tša bohle (bona ka mo fase) moo dipego di tla bego di hlagišwa/ahlaahlwa.



Letšatši	Lefelo	Nako	Polelo
Sontaga 17 Nofemere 2013	Lepatlelong la dipapadi la Mmadikana kgauswi le Mokopane Traditional Council	09:00 – 11:00	English / Sepedi
Sontaga 17 Nofemere 2013	Tshamahansi Open Ground, SAASA Pay Point Area, behind Roois Church, Ga Matjeke	09:00 – 11:00	English / Tsonga
Laboraro 20 Nofemere 2013	Oasis Lodge, 1 Thabo Mbeki Drive, Mokopane	14:00 – 16:00	English / Sepedi / Afrikaans

***Ditshwayotshwayo tša gago mo go dipego di bohlokwa gomme ditshwayotshwayo le dikarabo tša gona, di tla akaretšwa mo go pego ye e latelago yeo e tla romelwago go mmušo go ba thuša ka go tšea sephetho mabapi le mmaene.***

Ditshwayotshwayo di ka romelwa go:

Digby Wells Environmental

Steve Horak (steve.horak@digbywells.com) or

Lerato Ratsoenyane (lerato.ratsoenyane@digbywells.com)

Tel: 011 789 9495

Fax: 011 789 9498

Web site: [www.digbywells .com](http://www.digbywells.com)

Project Number PLA1677





# LETLAKALA LA DITSHWAYOTSHWAYO

## GO PEGO YA KAKANYWA YA TEKOLO YA THULANO YA TIKOLOGO

Nofemere 2013

*O kgopelwa go fana ka ditshwayotshwayo ka go šomiša dintlha tša go ikopanya tše di lego ka mo fase:*

Bušetša letlakala la ditshwayotshwayo **Steve Horak** goba **Lerato Ratsoenyane** ba Digby Wells Environmental: **Fekese:** 0865835715 goba **emeile:** [steve.horak@digbywells.com](mailto:steve.horak@digbywells.com) goba [lerato.ratsoenyane@digbywells.com](mailto:lerato.ratsoenyane@digbywells.com) goba etela [www.digbywells.com](http://www.digbywells.com) **Aterese ya Poso:** Private Bag X10046, Randburg, 2125

<b>Ditshwayotshwayo:</b>

<b>Thaetlele le Leina:</b>			
<b>Mokgatlo:</b>			
<b>Monoro ya founu:</b>		<b>Fekese:</b>	
<b>Selefounu:</b>		<b>Emeile:</b>	
<b>Aterese ya Poso:</b>			

**O kgopelwa go tlatša dintlha tša gago tša go ikopanya ka mo fase go database ya protšeke:**