

DIGBY WELLS

ENVIRONMENTAL

SENGWALWA SA TSHEDIMOŠO KA KAKARETŠO SA MOEPO WA KA TLASE WO O ŠIŠINYWAGO WA PLATREEF KGAUSWI LE MOKOPANE, PROFENSENG YA LIMPOPO

NEMA Nom. ya tšhupetšo: 12/1/9/2-W32;

LIM/EIA/0000538/2013,

NEMWA nom. ya tšhupetšo: 12/9/11/L1224/5,

MPRDA nom. ya tšhupetšo: LP30/5/1/2/2/10067MR

**Sengwalwa se se a hwetšagala ge se ka kgopelwa le ka English,
Setsonga le Seburu*

Nomoro ya Mošomo:

PLA1677

E rulaganyeditšwe:

Platreef Resources (Pty) Ltd ("Platreef")

MORERO WA SENGWALWA SE

Sengwalwa se sa Tshedimošo ka Kakaretšo (BID) se nwa Makgotla a Kgahlegelago le a Amegago (di-I&AP) gore go newe tshedimošo mabapi le maikemišetšo a Platreef a go hlabolla moepo wa ka ntle ga Mokopane. Di-I&AP di laletšwa go ntšha sa mafahleng mabapi le mošomo wo o šišinywago. Ba tša Tikologo ba Digby Wells (Digby Wells) ba kgethilwe ke Platreef gore ba swaragane le Tekolo ya Kamego ya Tikologo le Leago (ESIA) bakeng sa mošomo wo o šišinywago.

Hwetša tshedimošo ya go amana le mošomo wo, kgokagana le:

Steve Horak (steve.horak@digbywells.com) goba

Lerato Ratsoenyane (lerato.ratsoenyane@digbywells.com)

Mogala: 011 789 9495

Fekese: 011 789 9498

Wepesaete: www.digbywells.com

Digby Wells le Badirišani (South Africa) (Pty) Ltd
(Batheki ba Digby Wells & Badirišani (Pty) Ltd). Co. Reg. No. 2010/008577/07.
Fern Isle, Section 10, 359 Pretoria Ave Randburg Private Bag X10046, Randburg,
2125, Afrika Borwa
Tel: +27 11 789 9495, Fax: +27 11 789 9498, info@digbywells.com,
www.digbywells.com

Balaodi: A Sing*, AR Wilke, LF Koeslag, PD Tanner (British)*, AJ Reynolds
(Modulasetulo) (British)*, J Leaver*, GE Trusler (C.E.O)

*Ga se Molaodi





KAKARETŠO

Ditlabakelo tša Platreef (Pty) Ltd. (Platreef), di na le 90% yeo e beng ba yona e lego Ivanplats le 10% yeo beng ba yona e lego Majapane a Mokgatlo wa Itochu; Oli ya Japane, Kgase le Mokgatlo wa Ditšhipi tša Naga le Mokgatlo wa JGC. Seswantsho se sebontsha mong mošomo e lego Platreef, elego seo setlogo fetolwa ka morago ga go atlega goditokelo tsa moepo, le go akaretša badirišane mmogo (BEE) bao bashishintšwego. Ivanplats e swaregile ka go rera le go hlabolla koporo, polatinamo, gauta, nikhele le mašaledi a tšhipi, kudukudu Afrika.

Platreef e ile ya newa ditikelo dipolaseng tša Turfspruit 241 KR le Macalacaskop 243 KR gomme e be e dutše e rera go šoma ka mengwaga ya ka godimo ga e 15. Mešomo yeo e bego e rerwa e be e akaretša mananeo a sa bonagalego le a tseneletšego a go bora. Le ge mediro ye, Polatinamo ya Ditšhipi tša Sehlopha (PGM) leriba la polasa ya Turfspruit 214 KR le ile la lemogwa gomme gwa dirwa phetho ya go hlabolla lefelo le gore e be moepo w aka tlase wo o tsebjago e le Modiro wa Platreef. Kgopelo ya tokelo ya moepo e ile ya romelwa Lefapheng la Merero ya Diminerale (DMR) ka di-6 Juni 2013.



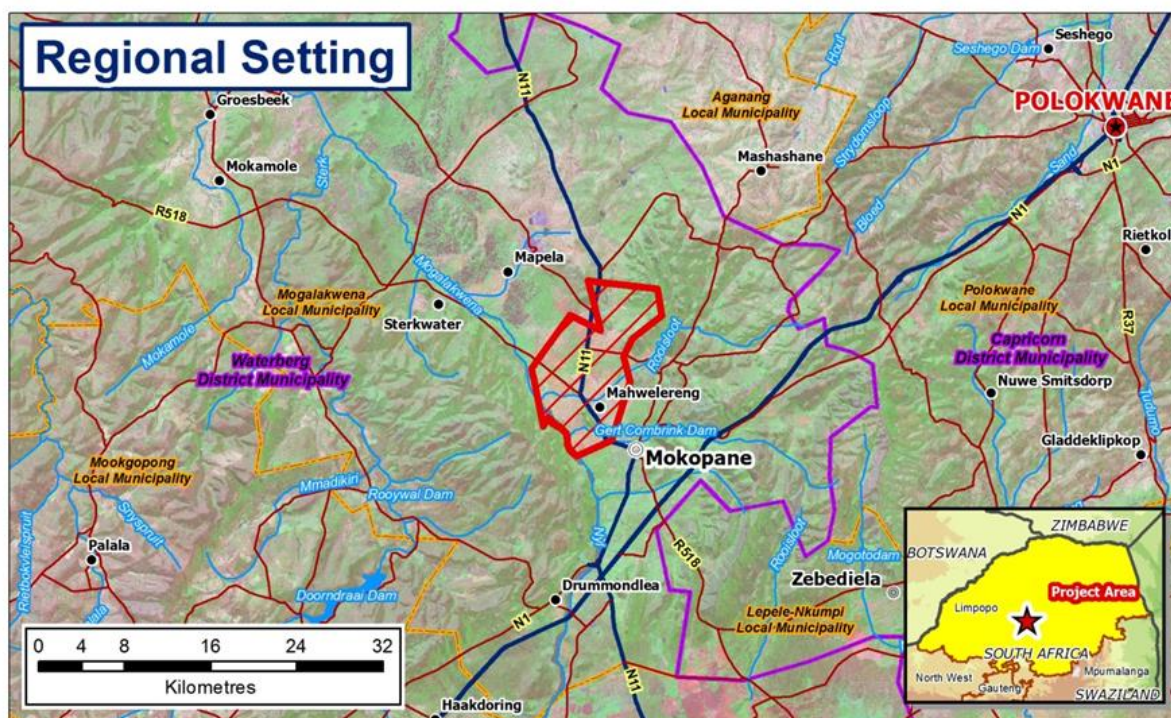
TLHALOSO YA MOŠOMO

Lefelo la Mošomo

Mošomo wa Platreef o direlwa Setho sa ka Leboa sa Tlhakatlhakano ya Bushveld Igneous (BIC), mo e ka bago dikhilomithara tše 10 ka leboa la toropo ya Mokopane (yeo e bego e tsebja e le Potgietersrus) dipolaseng tša Macalacaskop 243 KR le Turfspruit 241



KR. Polasa ya Rietfontein 2 KS e bile e bopa karolo ya lefelo la mošomo. Dipolasa ka moka di wela ka tlase ga Mmasepala wa Lefelong la Mogalakwena Seleteng sa Mmasepala wa Waterberg Profenseng ya Limpopo.



Moepo le Mogato

Go tla dirišwa mehuta ya maemo a godimo ya meepo. Ka ge go tla tsenywa ka tlase ga moepo ka sedirišwa sa tšweletšo, didirišwa tše tharo tša go fehla moya di tla dirišwa gore go kgone go foka moya ka tlase ge o dirwa moepo. Tšhipi yeo e epilwego e ka šilwa ka tlase ga mmu ke moka tšhipi ka moka le ditšhila di tla išwa go tloga moepong ka sedirišwa sa tšweletšo. Ditšhila di tla kgoboketšwa gona moo fase gomme go sa dutše go dirwa dinyakišišo tše di tšwelago pele gore go nyakišišwe mehola ya ditšhila tše. Ke moka tšhipi e išwa go ditsebi gore e lekolwe. Ditsebi di tla diriša mogato wa go šila/kgahla go tšweletša dilo tšeo di tla akaretšago kudu Polatinamo, Paladiamo, Rotiamo, Gauta le Nikhele. Mathomong, mašaledi ka moka a tla rekišetšwa batološi ba lefelong leo gore go bonwe ge e



ba go na le mehola e mengwe, ka kgonagalo ya go tšweletša setološi, seo beng ba sona e lego Platreef, ka morago. Go letetšwe gore moepo o tšee mengwaga e 30 wo o theilwego tšweletšong ya ditone tše dimilione tše 3 ka ngwaga. Dinyakišišo tše di tšwelago pele di nyakišiša maemo a katološo.

Mošomo le Tlhabollo ya Ikonomi

Ge nako e dutše e eya, go tla thwalwa batho ba e ka bago ba 2000 nakong ya ge moepo wo o šoma ka botlalo. Platreef le yona e tšweleditše Leano la Leago le Mošomo (leo le emetšego go hwetša tumelelo) leo le rulaganyago go hwetša tlhabollo e tsepamego ya ikonomi lefelong leo ditikologong tšeo di amegilego tša moepo e bile le tla nea batho bokgoni bja gore ba dule ba le mafolofolo ditabeng tša ikonomi ge moepo o šetše o tswaletšwe.

Sebopego

Moepo wo o šišinywago o tla ba le dilo tše di latelago ka godimo ga dibopego tša lefase eupša ga go felele go:

- Leago la ditsebi;
- Metšhene le didirišwa tša diatla;
- Mašaledi a maswika a ditšhila;
- Lefelo la polokelo ya nyakišišo;
- Dintlo tša go apolela;
- Lefelo la go laola ditšhila;
- Matamo a go bolokela meetse a tala;
- Matamo a go laola tšhilafalo;
- Diofisi;
- Mafelotšhomelo;
- Go tshela dinoka ;
- Diphaphe;
- Mafelo a go bolokela makhura;
- Metato ya mohlagase;
- Ditsela;
- Mabenkele;
- Diphapoši tša taolo; le
- Seteišene sa kalafo.

Tšweletšo ya meetse le mohlagase

Tekanyo ya meetse a tala ao a nyakegago gore go sepetšwe dilo ke a magareng ga dilithara tše 8 000– 10 000 ka letšatši (m^3 /letšatši) gomme a tla newa ke Mokgatlo wa Badiriši ba Meetse wa Lebalelo.

Ga bjale tšweletšo ya mohlagase e nyakišišwa ke Eskom, gore go oketšwe tšweletšo ya mohlagase ya mediro ya moepo go ya go Dimekawate tše 63 (MW).

Go fihlelela ditsela

Go tla kgonega go fihla lefelong la mošomo go tloga go N11 le R518 go rwala ditlabakelo go ya le go tloga lefelong la tšhomelo. Go tloga N11, go sa kgonega go fihla moepong wo o šišinywago le mafelo a tšhomelo, eupša go tla nyakega go aga magahlano a ditsela a maswa le go kaonefatša tsela ya ditšhila yeo e lego gona lefelong leo.



TEKOLO YA KAMEGO YA TIKOLOGO LE LEAGO

E le gore mediro efe goba efe ya moepo le yeo e amanago le moepo e thome, mogato wa tumelelo ya tikologo o swanetše go dirwa gore go hwetšwe dilaesense tše di nyakegago (mohl. tokelo ya go epa) go tšwa go balaodi bao ba fapafapanego. Ba Tikologo ya Digby Wells (Digby Wells) ba kgethilwe ke Platreef e le Ditsebi tša Tekolo ya Tikologo (EAP) gore go swaragane le Megato e nyakegago ya tikologo, ya molao le ya Go Kgatha Tema ga Setšhaba.

Dinyakwa tša Molao

Ditumelelo tše di latelago di tla šoma go ya ka dinyakwa tša melao e fapafapanego le melao yeo e amanago le yona:

- Tekolo ya Kamego ya Tikologo (EIA) le tumelelo ya Lenaneo la Taolo ya Tikologo (EMP) go ya ka Molao wa Taolo ya Tikologo ya Setšhaba (Molao No. 107 wa 1998) (NEMA) le mediro yeo e amanago le yona yeo e lokeleditšwego go ya ka phetošo. Go tla nyakega tumelelo Lefapheng la Tlhabollo ya Ikonomi la Limpopo, go Boga Naga le Merero ya Tikologo (LEDET);
- Go nyakega EIA le EMP yeo e dumeletšwego go ya ka Molao wa Tlhabollo ya Didirišwa tša Diminerale le Makhura (Molao No. 28 wa 2002) (MPRDA) go tšwa Lefapheng la Tšweletšo ya Diminerale la Limpopo (DMR);
- Laesense ya Mohlakanelwa ya Tirišo ya Meetse (IWUL) go ya ka Molao wa Meetse wa Naga (Molao No 36 wa 1998) (NWA) e a nyakega go tšwa go Lefapha la Merero ya Meetse (Profenseng ya Limpopo); le
- Laesense ya Mohlakanelwa ya Taolo ya Ditšhila go ya ka Molao wa Naga wa Taolo ya Ditšhila (Molao No. 107 wa 1998) (NEM:WA) e a nyakega go tšwa go Lefapha la Merero ya Tikologo (DEA).

Mogato wa kgopelo

Mogato wa kgopelo o arotšwe go ya ka karolo ya Sebopego, Tekolo ya Kamego le Tekolo ya Balaodi.

Juni – Julae 2013

Julae – Oktoboro 2013

Oktoboro 2013 – Meyi 2014

SEBOPEGO

- Kgopelo
- Tsebišo
- Dikopano tša Bakgathatema
- Tšhate le Sebopegofelo

TEMOGO YA KAMEGO

- Dira dinyakišišo tša ditsebi
- Tšhate le Pego ya Bofelo ya EIA (le EMPR)
- Kopano ya bakgathatema

TEKOLO YA BALAOADI

- Tumelelo ya Tikologo
- Tsebišo ya phetho
- Sebaka sa go ipiletša

Setšhaba se na le sebaka sa go akaretšwa modirong mogatong ka moka wa ESIA. Nakong ya karolo ya go bopa tšhate gomme dipego tša sebopego sa mafelelo di tla newa setšhaba gore se di lekole gomme Makgotla a Kgahlegelago le a Amegago (di-I&AP) a tla laletšwa



gore a be gona kopanong ya setšhaba moo go tla tšweletšago pego. Nakong ya tekolo ya kamego, tšhate le EIA / EMP ya mafelelo di tla bewa gore di hlahlobje ke setšhaba gomme go tla swara kopano ya bobedi ya setšhaba. Dintlha ka moka tšeo di hweditšwego go tšwa go setšhaba di tla romelwa go balaodi gore ba thušwe mogatong wa go dira phetho. Ge phetho e šetše e dirilwe ke balaodi, di-I&AP ka moka tšeo di ngwadišitšwego di tla tsebišwa ka phetho le mogato wa go dira boipiletšo wo o ka latelwago.

Dinyakišišo tša Tikologo/Setsebi

Karolo ya tekolo ya kamego e tla akaretša dinyakišišo tša setsebi gore go nyakišišwe lefelo la mošomo le kamego e mpe goba e botse yeo e ka bago gona. Dinyakišišo tša setsebi tšeo di tla dirwago di akaretša dilo tše di latelago:

- Bohwa le Boepi bja Marope;
- Tekolo ya Haeterolotši;
- Meetse a Thutaphedi;
- Tekolo ya Lešata;
- Tekolo ya se se Bonwago le Lefelo;
- Tekolo ya Dibjalo le Diphoofole;
- Tirišo ya Mobu le Lefelo;
- Tekolo ya Haeterolotši;
- Tekolo ya Boleng bja Moya;
- Tekolo ya Kamego ya Leago;
- Tekolo ya Sephetephe; le
- Motswako wa Nyakišišo.





Mogato wa go Kgatha Tema ga Setšhaba

Mogato wa go Kgatha Tema ga Setšhaba (PPP) ke setlabakelo se bohlokwa sa mogato wa ESIA go kgonthiša gore di-I&AP di newa sebaka sa go ntšha sa mafahleng ka modiro wo o šišinywago. Digby Wells, gammogo le Barnstone, di tla nolofatša PPP le ditlhaloso dife goba dife tšeo di hweditšwego go di-I&AP di tla begwa gomme di tla kgatha tema megatong ya ge go dirwa phetho. Di-I&AP di kgopelwa go ngwadiša Digby Wells dikgokaganong tše di neilwego.



Go ingwadiša bjalo ka I&AP

Go netefatša gore o ingwadišitše bjalo ka I&AP le go hwetša tshedimošo e mpshafadišwego ya mošomo, hle tlatša fomo e tsentšhitšwego ya boingwadišo.

Difomo tša ditlhaloso le boingwadišo di ka romelwa go:

Digby Wells Environmental

Steve Horak (steve.horak@digbywells.com) goba

Lerato Ratsoenyane (lerato.ratsoenyane@digbywells.com)

Mogala: 011 789 9495

Fekese: 011 789 9498

Wepesaete: www.digbywells.com

Nomoro ya Mošomo PLA1677