

Aur02/Let – 18 Aug11

18 Augustus 2011

Geagte Heer/Dame

VOORGESTELDE VERSTERKING (GEDEELTELIKE REHABILITERING) VAN DIE R27 GEDEELTES 7 & 8 TUSSEN DIE WES-/NOORD KAAP GRENS (KM 40.0) EN CALVINIA (KM 70.0) (DOS VERWYSINGSNO: 12/12/20/2272): KENNISGEWING VAN BASIESE EVALUERINGSPROSES, REGISTRASIE AS 'N BBP EN BESKIKBAARSTELLING VAN 'N KONSEP BASIESE EVALUERINGSVERSLAG VIR OORSIG EN KOMMENTAAR

Ons skryf om u in te lig oor 'n Basiese Evalueringsproses vir die bogemelde projek ingevolge die Omgewingsimpakbepalings(OIB)-regulasies 2010.

Die Suid-Afrikaanse Nasionale Padagentskap SBM Beperk (SANRAL) beoog om ses brûe op Gedeelte 4 van die Nasionale Roete 14 tussen Keimoes en Uppington te verbreed. Die Suid-Afrikaanse Nasionale Padagentskap Beperk (SANRAL) beoog om Gedeeltes 7 en 8 van die R27 tussen die Wes-/Noord-Kaap grens (km 40.0) en Calvinia (km 70) te versterk en gedeeltelik te rehabiliteer. Dit sal padwerke, die rehabilitering van duikslote, die verbreding van brûe en die ontwikkeling van leengroewe om materiaal vir die voorgestelde projek te voorsien, behels. Hierdie opgradering is nodig om die veiligheid en padtoestand van hierdie gedeelte van die R27 te verbeter.

Die volgende vier brûe is vir verbreding geoormerk:

- Brug NB35 (Oorlogskloofrivierbrug 1) oor die Oorlogskloofrivier op Gedeelte 8 van die R27 by km 22.7, ongeveer 23 km suid-oos van Niewoudtville;
- Brug NB36 (Oorlogskloofrivierbrug 2) oor die Oorlogskloofrivier op Gedeelte 8 van die R27 by km 34.9, ongeveer halfpad tussen Niewoudtville en Calvinia;
- Brug NB37 (Oorlogskloofrivierbrug 3) oor die Oorlogskloofrivier op Gedeelte 8 van die R27 by km 59.2, ongeveer 8 km wes van Calvinia; en
- Brug NB38 (Oorlogskloofrivierbrug 4) oor die Oorlogskloofrivier op Gedeelte 8 van die R27 by km 67.1. Hierdie historiese brug wat vanaf 1937-38 dateer is by die westelike ingang tot Calvinia geleë.

Die volgende drie areas is vir leengroefontwikkeling geselekteer:

- BP R27-8 km 32.6 RHS 6.2, langs die R364 ongeveer 6 km suid-wes van die R27, op Gedeelte 1 van die Plaas Bloedzuigerfontein Noord 782 ("Merino");
- BP R27-8 km 45.0 RHS 0.2, langs die R27 ongeveer 23 km wes van Calvinia, op die Oorblywende Gedeelte van Gedeelte 1 van die Plaas Buffelskopfontein 773 ("Doega B"); en
- BP R27-8 km 61.6 RHS 1.0, ongeveer 7 km suid-wes van Calvinia op die Oorblywende Gedeelte van Gedeelte 1 van die Plaas Enkelde Wilgenboom 768 naby die Calvinia Vliegveld.

Die voorgestelde projek moet voldoen aan die OIB-regulasies 2010 wat in gevolge die Nasionale Wet op Omgewingsbestuur (Wet 107 van 1998) (NEMA), soos aangepas, gepromulgeer is, aangesien Omgewingsmagtiging vereis word vir die volgende gelyste aktiwiteite:

Ingevolge Goewermentskennisgewingno. R.544:

Aktiwiteit 18: Die opvulling of neerlegging van enige material van meer as 5 m³ in, of die bagger, opgrawing, verwydering van grond, sand, skulpe, skulpgruis, klippe of rotse van meer as 5 m³ uit 'n (i) stroombed;

2/...

CCA ENVIRONMENTAL (Pty) Ltd • Consulting Services

Unit 35 Roeland Square 30 Drury Lane Cape Town 8001 • PO Box 10145 Caledon Square 7905

Tel +27 (21) 461 1118/9 • Fax +27 (21) 461 1120 • email: info@ccaenvironmental.co.za • website: www.ccaenvironmental.co.za

Directors: J Crowther F Fredericks • Reg No 2003/019026/07

Aktiwiteit 39: Die uitbreiding van (iii) brûe; in 'n stroombed of binne 32 m van 'n stroombed gemeet van die rand van die stroombed, waar sodanige uitbreidingsal sal lei tot 'n groter ontwikkelingsvoetspoor, maar uitsluitend waar sodanige uitbreiding agter die ontwikkelingsperlyn sal plaasvind.

Aktiwiteit 40: Die uitbreiding van (iv) infrastruktuur met meer as 50 m²; in 'n stroombed of binne 32 m van 'n stroombed gemeet van die rand van die stroombed maar uitsluitend waar sodanige uitbreiding agter die ontwikkelingsperlyn sal plaasvind.

Ingevolge Goewermentskennisgewingno. R.546:

Aktiwiteit 13: Die verwydering van plantegroei van 'n area van 1 hektaar of meer waar 75% of meer van die plantbedekking uit inheemse plantegroei bestaan.

(a) Kritiese biodiversiteitsareas en ekologiese ondersteuningsgebiede soos ge-identifiseer in sistematiese biodiversiteitsplanne wat deur die gemagtigde owerheid aanvaar is.

CCA Environmental (Mpy) Bpk (CCA) is deur Aurecon SA (Mpy) Bpk, namens SANRAL, aangestel as die onafhanklike Omgewingsbeoordelingspraktisyn om die nodige Basiese Evalueringsproses te onderneem. Die resultate van die Basiese Evaluering is in die Konsep Basiese Evalueringsverslag (BEV) vervat. Die volgende stap is om kommentaar van die publiek op die Konsep BEV in te win.

Kennis geskied hiermee ingevolge die NEMA OIB-regulasies 2010 dat 'n Konsep BEV vir die voorgestelde projek beskikbaar is vir 'n 40-dae openbare oorsig- en kommentaarperiode. Afskrifte van die Konsep BEV sal vanaf **Vrydag, 19 Augustus 2011** by die volgende plekke beskikbaar wees:

- Calvinia Openbare Biblioteek;
- Niewoudtville Openbare Biblioteek;
- CCA se kantore; en
- Op die CCA webtuiste (www.ccaenvironmental.co.za)

Ons nooi u as 'n Belangstellende en Belanghebbende Persoon (BBP) graag uit om die geleentheid te benut om aan die proses deel te neem en om enige kommentaar of vrae te lug wat u of u organisasie oor die voorgestelde projek mag hê. Registreer asseblief as 'n BBP deur die aangehegte registrasievorm in te vul en terug te stuur.

'n Afskrif van die Bestuursoorsig van die Konsep BEV is vir u inligting aangeheg. BBPs wat kommentaar op die Konsep BEV wil indien, moet dit nie later as **Dinsdag, 27 September 2011** voorsien vir insluiting in die Final BEV. Rig asseblief kommentaar aan ons Me Ena deVilliers by die kontakbesonderhede op die Registrasievorm of ena@ccaenvironmental.co.za. Die aangehegte BBP Registrasievorm kan ook gebruik word om kommentaar in te dien.

'n Finale BEV sal saamgestel word, insluitende alle kommentaar wat ontvang word, voordat dit aan die Departement van Omgewingsake vir oorweging en besluitneming voorsien word.

U is welkom om ons Ena de Villiers of die ondergetekende te kontak in verband met enige navrae oor die aangeleetheid of indien u meer inligting benodig.

Vriendelike groete



Jonathan Crowther P^r.Sci.Nat., CEAPSA
CCA ENVIRONMENTAL (MPY) BPK

Aanhangsel

REGISTRASIEVORM VIR BELANGHEBBENDE EN BELANGSTELLEDE PERSONE

VOORGESTELDE VERSTERKING (GEDEELTELIKE REHABILITERING) VAN DIE R27 GEDEELTES 7 & 8 TUSSEN DIE WES-/NOORD KAAP GRENS (KM 40.0) EN CALVINIA (KM 70.0) (DOS VERWYSINGSNO: 12/12/20/2272)

Merk asb. die toepaslike blokkie.

Wil u of u organisasie as Geregistreeerde BBP* (kyk onderstaande definisie) in die register ingesluit word en voortgaan om inligting oor die bostaande projek te ontvang?

| | |
|----|-----|
| JA | NEE |
|----|-----|

NAAM:.....
ORGANISASIE:.....
POSADRES:
.....
TEL: FAKS:
E-POS:
HANDTEKENING DATUM:.....

Skryf asb duidelik

KOMMENTAAR OP DIE KONSEP BASIESE EVALUERINGSVERSLAG

Wil u of u organisasie enige kwessies of vrae oor die sosiale, ekonomiese of biofiese impakte van die beoogde projek lug?

Ja

Nee

Indien ja, verskaf asb detail (gaan asb voort agterop die bladsy indien nodig).

.....
.....
.....
.....
.....
.....
.....

Pos of faks asb u vorm om ons teen **27 September 2011** te bereik.

CCA ENVIRONMENTAL (EDMS) BPK Eenheid 35, Roelandplein, Kaapstad, 8001; Tel: (021) 461-1118; Faks: (021) 461-1120; e-pos: ena@ccaenvironmental.co.za; webtuiste: www.ccaenvironmental.co.za

ALLE KOMMENTAAR MOET DIE BOSTAANDE ADRES TEEN 27 SEPTEMBER 2011 BEREIK VIR INSLUITING IN DIE FINALE BASIESE EVALUERINGSVERSLAG

* Geregistreeerde Belanghebbende en Belangstellende Persone (BBPe) in terme van regulasie 55 van GN No. R. 543 van 18 Junie 2010 sluit alle persone in wat:

- geskrewe kommentaar gelewer het;
- openbare vergadering, of vergaderings met die applikant of onafhanklike omgewingskonsultant bygewoon het; en
- skriftelik versoek het dat hulle name in die register ingesluit word.

Geregistreeerde BBPe sal in terme van regulasie 10(2) van GN No. R. 543 van 18 Junie 2010 ingelig word oor:

- die resultaat van 'n aansoek, die redes vir 'n besluit en dat appèl aangeteken kan word; en
- die aansoekers se voorneme om te appelleer teen die bevoegde owerheid se besluit, tesame met 'n aanduiding van die plek en tydperk wat die appèlvoorlegging vir inspeksie beskikbaar sal wees.

Aur02/Let – 18 Aug11

18 August 2011

Dear Sir/Madam

PROPOSED STRENGTHENING (PARTIAL RECONSTRUCTION) OF THE R27 SECTION 7 & 8 BETWEEN THE WESTERN/NORTHERN CAPE BORDER (KM 40.0) AND CALVINIA (KM 70.0) (DEA REFERENCE NO: 12/12/20/2272): NOTICE OF BASIC ASSESSMENT PROCESS, REGISTRATION AS AN I&AP AND AVAILABILITY OF DRAFT BASIC ASSESSMENT REPORT FOR REVIEW AND COMMENT

We write to inform you about a Basic Assessment process for the above-mentioned project in terms of the Environmental Impact Assessment (EIA) Regulations 2010.

The South African National Roads Agency SOC Limited (SANRAL) is proposing to strengthen and partially reconstruct Sections 7 and 8 of the R27 between the Western / Northern Cape border (km 40.0) and Calvinia (km 70.0). This would entail road works, rehabilitation of culverts, widening of bridges and the development of borrowpits to provide material for the proposed project. The upgrade is necessary to improve the safety levels and road condition of this section of the R27.

The following four bridge structures have been earmarked for widening:

- Bridge NB35 (Oorlogskloof River Bridge 1) over the Oorlogskloof River on Section 8 of the R27 at km 22.7, approximately 23 km south-east of Niewoudtville;
- Bridge NB36 (Oorlogskloof River Bridge 2) over the Oorlogskloof River on Section 8 of the R27 at km 34.9, approximately half way between Niewoudtville and Calvinia;
- Bridge NB37 (Oorlogskloof River Bridge 3) over the Oorlogskloof River on Section 8 of the R27 at km 59.2, approximately 8 km west of Calvinia; and
- Bridge NB38 (Oorlogskloof River Bridge 4) over the Oorlogskloof River on Section 8 of the R27 at km 67.1. This historical bridge dating from 1937-38 is located at the western entrance to Calvinia.

The following three areas have been selected for borrowpit development:

- BP R27-8 km 32.6 RHS 6.2, along the R364 approximately 6 km south-west of the R27, on Portion 1 of Farm Bloedzuigerfontein North 782 ("Merino");
- BP R27-8 km 45.0 RHS 0.2, along the R27 approximately 23 km west of Calvinia, on the Remainder of Portion 1 of Farm Buffelskopfontein 773 ("Doega B"); and
- BP R27-8 km 61.6 RHS 1.0, approximately 7 km south-west of Calvinia on the Remainder of Portion 1 of Farm Enkelde Wilgenboom 768 near the Calvinia Airfield.

The proposed project requires compliance with the EIA Regulations 2010 promulgated in terms of the National Environmental Management Act (No. 107 of 1998) (NEMA), as amended, as Environmental Authorisation is required for the following listed activities:

In terms of Government Notice No. R.544:

Activity 18: *The infilling or depositing of any material of more than 5 m³ into, or the dredging, excavation, removal of soil, sand, shells, shell grit, pebbles or rock of more than 5 m³ from: (i) a watercourse ...*

2/...

Activity 39: The expansion of (iii) bridges, within a watercourse or within 32 m of a watercourse, measured from the edge of a watercourse, where such expansion would result in an increased development footprint but excluding where such expansion will occur behind the development setback line.

Activity 40: The expansion of (iv) infrastructure by more than 50 m²; within a watercourse or within 32 m of a watercourse, measured from the edge of a watercourse, but excluding where such expansion will occur behind the development setback line.

In terms of Government Notice No. R.546:

Activity 13: The clearance of an area of one hectare or more of vegetation where 75% or more of the vegetative cover constitutes indigenous vegetation.

(a) Critical biodiversity areas and ecological support areas as identified in systematic biodiversity plans adopted by the competent authority.

CCA Environmental (Pty) Ltd (CCA) has been appointed by Aurecon SA (Pty) Ltd, on behalf of SANRAL, as the independent Environmental Assessment Practitioner to undertake the necessary Basic Assessment process. The results of the Basic Assessment have been captured in a Draft Basic Assessment Report (BAR). The next step is to invite public comment on the Draft BAR.

Notice is hereby given in terms of the NEMA EIA Regulations 2010 that the Draft BAR for the proposed project is available for a 40-day public review and comment period. Copies of the Draft BAR will be available at the following locations from **Friday, 19 August 2011**:

- Calvinia Public Library;
- Niewoudtville Public Library;
- Offices of CCA Environmental (Pty) Ltd; and
- On the CCA Environmental website (www.ccaenvironmental.co.za).

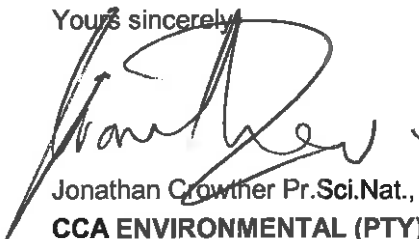
We would like to invite you as an Interested and Affected Party (I&AP) to utilise the opportunity to participate in the process and raise any comments or concerns that you or your organisation may have regarding the proposed project. Please register as an I&AP by completing and returning the enclosed registration form.

A copy of the Executive Summary of the Draft BAR is enclosed for your reference. I&APs who would like to submit comments on the Draft BAR should do so **no later than Tuesday, 27 September 2011** for inclusion in the Final BAR. Comments should be sent to our Ms Ena de Villiers at the contact details provided on the Registration Form or ena@ccaenvironmental.co.za. The enclosed I&AP Registration Form may also be used to submit comments.

A Final BAR will be compiled which will incorporate all comments received before its submission to the Department of Environmental Affairs for consideration and decision-making.

Should you have any queries on the above, or require any further information, please do not hesitate to contact our Ms Ena de Villiers or the undersigned in this regard.

Yours sincerely



Jonathan Crowther Pr.Sci.Nat., CEAPSA
CCA ENVIRONMENTAL (PTY) LTD

Encl.

INTERESTED AND AFFECTED PARTY REGISTRATION FORM

PROPOSED STRENGTHENING (PARTIAL RECONSTRUCTION) OF THE R27 SECTION 7 & 8 BETWEEN THE WESTERN/NORTHERN CAPE BORDER (KM 40.0) AND CALVINIA (KM 70.0)
(DEA REFERENCE NO: 12/12/20/2272)

Please tick the appropriate box.

Would you or your organisation like to become a Registered I&AP* (see definition below) and continue to receive information on the above-mentioned project?

| | |
|-----|----|
| YES | NO |
|-----|----|

NAME:.....ORGANISATION:.....
POSTAL ADDRESS:.....
.....
TEL:.....FAX:

CELL:..... E-MAIL:.....
SIGNATURE:.....DATE:.....

Please write clearly

COMMENTS ON THE DRAFT BASIC ASSESSMENT REPORT

Do you or your organisation wish to raise any issues or concerns regarding the potential social, economic or biophysical impacts of the proposed project?

Yes

No

If yes, please describe/detail below (please continue over page if necessary).

.....
.....
.....
.....
.....
.....
.....
.....
.....
.....

Please post, fax or e-mail your form to reach us by **27 September 2011**.

CCA ENVIRONMENTAL (PTY) LTD Unit 35, Roeland Square, Cape Town, 8001 Tel: (021) 461-1118 Fax: (021) 461-1120
e-mail: ena@ccaenvironmental.co.za; website: www.ccaenvironmental.co.za

ANY COMMENTS SHOULD BE FORWARDED TO THE ABOVE ADDRESS BY 27 SEPTEMBER 2011 TO BE INCLUDED IN THE FINAL BASIC ASSESSMENT REPORT

* Registered Interested and Affected Parties (I&APs) in terms of regulation 55 of GN No. R. 543 of 18 June 2010 includes all persons:
• who have submitted written comments;
• who have attended public meetings, or meetings with the applicant or EAP; and
• who have requested in writing, for their names to be placed on the register.

Registered I&APs will be notified in terms of regulation 10(2) of GN No. R. 543 of 18 June 2010 of:
• the outcome of an application, the reasons for the decision and that an appeal may be lodged; and
• the applicant's intention to appeal the decision of the competent authority, together with an indication of where and for what period the appeal submission will be available for inspection.

Aur02/Let-15Jun11

15 Junie 2011

Traveller's Rest (Mpy) Bpk
Posbus 309
Clanwilliam
8135

Aandag: Dr FJ Strauss

Geagte Dr Strauss

VERSTERKING VAN DIE R27 GEDEELTES 7 EN 8 TUSSEN DIE WES-/NOORD-KAAP GRENS (KM 40.0) EN CALVINIA (KM 70.0): VOORGESTELDE LEENGROEF OP GEDEELTE 1 VAN DIE PLAAS BLOEDZUIGERFONTEIN NOORD 782 ("MERINO")

Die telefoongesprek tussen ons Ena de Villiers en uself op 8 Junie 2011 rakende die voorgestelde ontwikkeling van leengroewe vir die bostaande projek het betrekking.

Die Suid-Afrikaanse Nasionale Padagentskap Beperk (SANRAL) beoog om Gedeeltes 7 en 8 van die R27 tussen die Wes-/Noord-Kaap grens en Calvinia te versterk, met inbegrip van die verbreding van drie brûe. Die ingenieurskonsultante vir die projek, Aurecon SA (Mpy) Bpk, het drie leengroewe in die Calvinia-omgewing as materiaalbronne vir die projek ge-identifiseer. Een van die voorgestelde leengroewe is geleë op u eiendom, naamlik Gedeelte 1 van die Plaas Bloedzuigerfontein Noord ("Merino").

Die beoogde projek moet voldoen aan die vereistes van die Omgewingsimpakbepaling (OIB) Regulasies, 2010 (ingevolge die Nasionale Wet op Omgewingsbestuur (No. 107 van 1998) (NEMA), soos gewysig) en die Regulasies wat gepromulgeer is ingevolge die Wet op die Ontwikkeling van Minerale- en Petroleumhulpbronne (No. 28 van 2002) (MPRDA), soos gewysig. Hierdie wette vereis albei dat 'n Openbare Deelnameproses onderneem word, gevolglik kontak ons u as grondeienaar wat direk geraak word.

Die voorgestelde ligging van die leengroef is soos aangedui op die aangehegte kaart. Toegang tot die leengroef oor u eiendom sal ook benodig word deur SANRAL en 'n aangestelde Kontrakteur tydens die ontwikkeling en rehabilitasie van die leengroef.

Indien die voorgestelde leengroef deur die betrokke departemente goedgekeur word, sal SANRAL die spesifieke area tydelik onteien voordat die leengroef ontwikkel sal word.

2/...



CCA ENVIRONMENTAL (Pty) Ltd • Consulting Services

Unit 35 Roeland Square 30 Drury Lane Cape Town 8001 • PO Box 10145 Caledon Square 7905

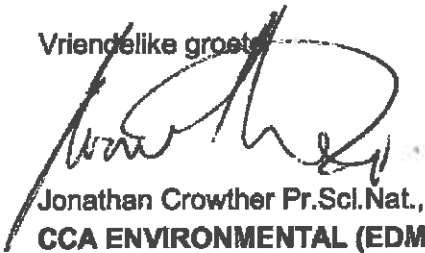
Tel +27 (21) 461 1118/9 • Fax +27 (21) 461 1120 • email: info@ccaenvironmental.co.za • website: www.ccaenvironmental.co.za

Directors: J Crowther F Fredericks • Associate: J Blood • Reg No 2003/019026/07

'n Ontvangserkenings- en kommentaarvorm is hierby aangeheg vir u om asseblief te oorweeg en te voltooi. Hierdie vorm bevestig dat u in kennis gestel is van die voorgestelde leengroef op u eiendom en bied u die geleentheid om enige kwessies te lug aangaande die voorgestelde leengroefontwikkeling. Ons vra dat u asseblief die vorm aan ons Ena de Villiers sal terugstuur by die kontakbesonderhede hieronder. Ons sal dit waardeer indien u teen nie later as 18 Julie 2011 kan antwoord.

U is welkom om ons Ena de Villiers (e-pos: ena@ccaenvironmental.co.za) of die ondergetekende te kontak indien u enige navrae in die verband het.

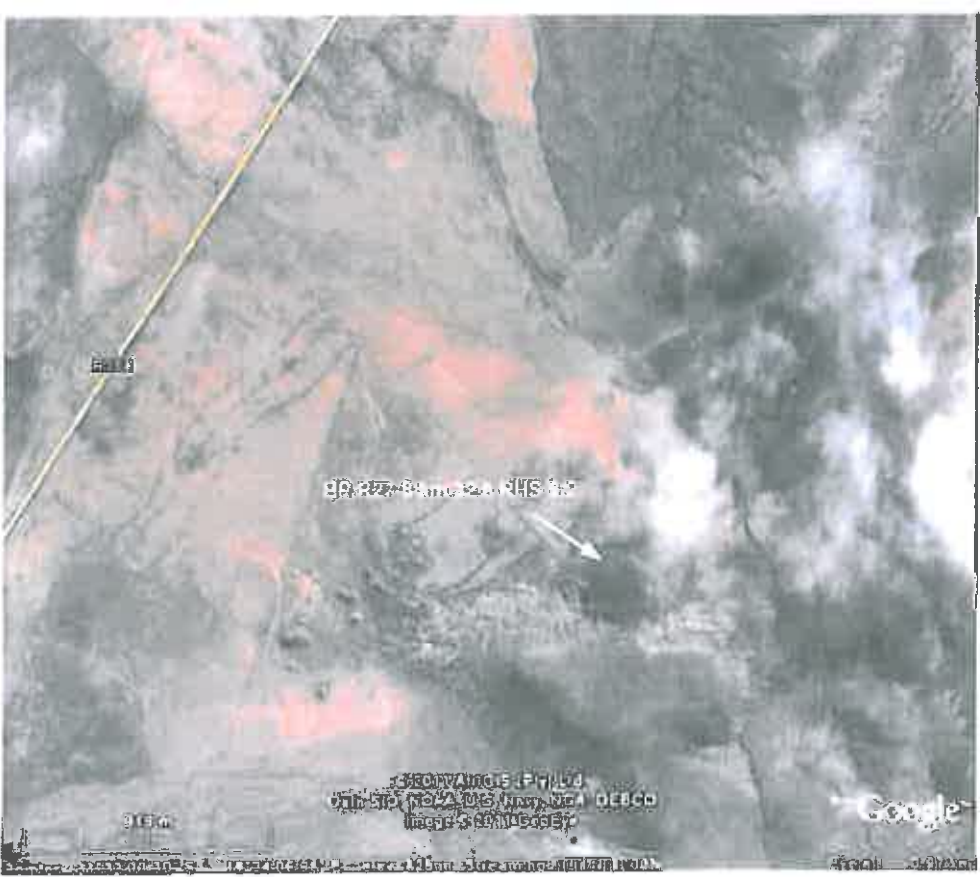
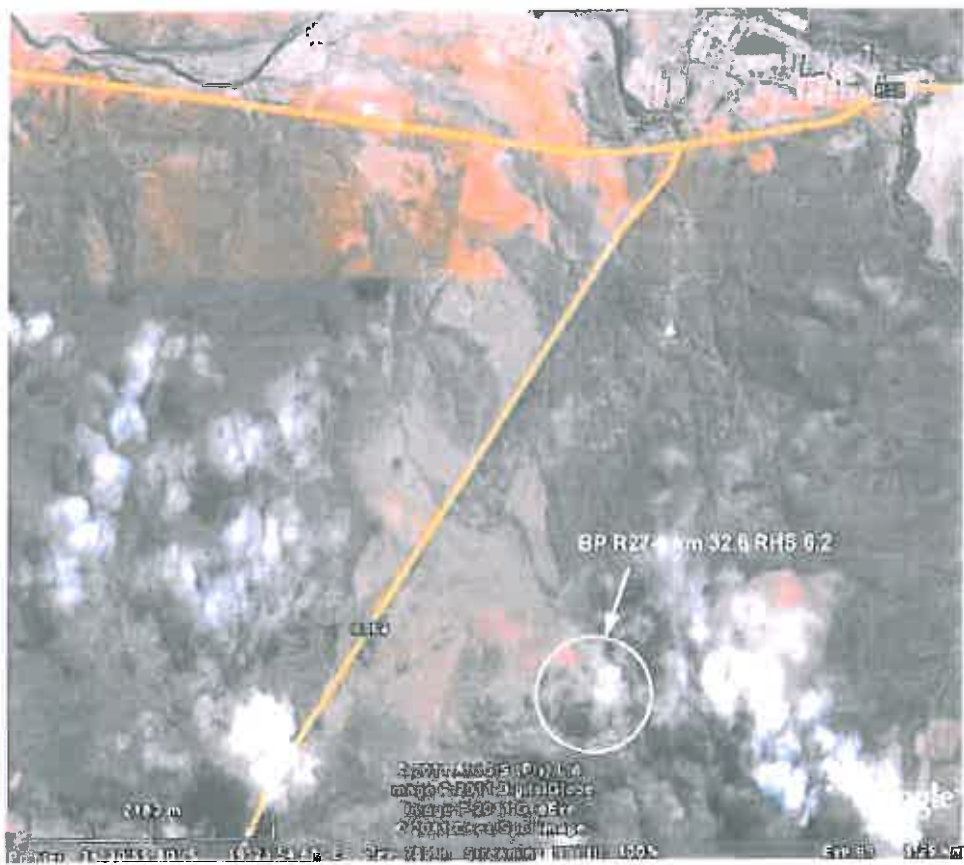
Vriendelike groete



Jonathan Crowther Pr.Sci.Nat., CEAPSA
CCA ENVIRONMENTAL (EDMS) BPK

Aanhangsels

cc. Mr Etienne Visagie, Grondgebruiker
Mr Gordon Robertson, Aurecon SA (Mpy) Bpk



Ligging van voorgestelde Leengroef BP R27-8 km 32.6 RHS 6.2 op Gedeelte 1 van die plaas Bloedzulgerfontein Noord 782 ("Merino")



**VOORGESTELDE LEENGROEWE VIR DIE VERSTERKING VAN
DIE R27 GEDEELTE 7 & 8 TUSSEN DIE WES-/NOORD-KAAP
GRENS (KM 40.0) EN CALVINIA (KM 70.0)**

BENUTTING VAN LEENGROEWE

**PROPOSED BORROWPITS FOR THE STRENGTHENING OF THE
R27 SECTIONS 7 & 8 BETWEEN THE WESTERN/NORTHERN
CAPE BORDER (KM 40.0) AND CALVINIA (KM 70.0)**

UTILISATION OF BORROWPITS

| | |
|--|---------------------------------|
| LEENGROEF NO. / BORROWPIT NO. | BP R27-8 km 32.6 RHS 6.2 |
| GEREGISTREERDE PLAASNAAM / REGISTERED FARM NAME | |
| GEREGISTREERDE EIENAAR / REGISTERED OWNER | |

Ek bevestig dat ek verwittig is van SANRAL se voorneme om 'n voorgestelde leengroef op my eiendom te benut, soos aangedui op die aangehegte plan, vir die versterking van Gedeeltes 7 & 8 van die R27 tussen die Wes-/Noord-Kaap grens en Calvinia; en dat ek bewus is van die ligging en omvang van die gebied en dat toegang oor my eiendom benodig mag word.

I acknowledge that I have been informed of SANRAL's intention to utilise a proposed borrowpit on my property indicated on the attached plan for the strengthening of Section 7 & 8 of the R27 between the Western/Northern Cape border and Calvinia; and that I am aware of the location and extent of the area and that access to the area may be required across my property.

**HANDTEKENING VAN EIENAAR OF GEDELEGEERDE VERTEENWOORDIGER / SIGNATURE
OF OWNER OR DELEGATED REPRESENTATIVE**

.....
**STATUS INDIEN NIE GEREGISTREERDE EIENAAR NIE/ STATUS IF NOT REGISTERED
OWNER.....**

DATUM/ DATE.....

NAAM/ NAME.....

POSADRES/ POSTAL ADDRESS

.....
TELEFOONNOMMER/ TELEPHONE NUMBER.....

FAKSNOMMER/ FAX NUMBER.....

E-POSADRES/ E-MAIL ADDRESS.....

Aur02/Let-15Jun11

15 Junie 2011

Mnr JS Muller
Posbus 235
Calvinia
8190

Geagte Mnr Muller

VERSTERKING VAN DIE R27 GEDEELTES 7 EN 8 TUSSEN DIE WES-/NOORD-KAAP GRENS (KM 40.0) EN CALVINIA (KM 70.0): VOORGESTELDE LEENGROEF OP DIE OORBLYWENDE GEDEELTE VAN GEDEELTE 1 VAN DIE PLAAS BUFFELSFONTEIN 773 ("DOEGA")

Die telefoongesprek tussen ons Ena de Villiers en uself op 8 Junie 2011 rakende die voorgestelde ontwikkeling van leengroewe vir die bostaande projek het betrekking.

Die Suid-Afrikaanse Nasionale Padagentskap Beperk (SANRAL) beoog om Gedeeltes 7 en 8 van die R27 tussen die Wes-/Noord-Kaap grens en Calvinia te versterk, met inbegrip van die verbreding van drie brûe. Die ingenieurskonsultante vir die projek, Aurecon SA (Mpy) Bpk, het drie leengroewe in die Calvinia-omgewing as materiaalbronne vir die projek ge-identifiseer. Een van die voorgestelde leengroewe is geleë op u eiendom, naamlik die Oorblywende Gedeelte van Gedeelte 1 van die Plaas Buffelsfontein 773 ("Doega").

Die beoogde projek moet voldoen aan die vereistes van die Omgewingsimpakbepaling (OIB) Regulasies, 2010 (ingevolge die Nasionale Wet op Omgewingsbestuur (No. 107 van 1998) (NEMA), soos gewysig) en die Regulasies wat gepromulgeer is ingevolge die Wet op die Ontwikkeling van Minerale- en Petroleumhulpbronne (No. 28 van 2002) (MPRDA), soos gewysig. Hierdie wette vereis albei dat 'n Openbare Deelnameproses onderneem word, gevolglik kontak ons u as grondelenaar wat direk geraak word.

Die voorgestelde ligging en omvang van die leengroef is soos aangedui op die aangehegte plan. Toegang tot die leengroef oor u eiendom sal ook benodig word deur SANRAL en 'n aangestelde Kontrakteur tydens die ontwikkeling en rehabilitasie van die leengroef.

Indien die voorgestelde leengroef deur die betrokke departemente goedgekeur word, sal SANRAL die spesifieke area tydelik onteien voordat die leengroef ontwikkel sal word.

2/...

'n Ontvangserkennings- en kommentaarvorm is hierby aangeheg vir u om asb te oorweeg en te voltooi. Hierdie vorm bevestig dat u in kennis gestel is van die voorgestelde leengroef op u eiendom en bied u die geleentheid om enige kwessies te lug aangaande die voorgestelde leengroefontwikkeling. Ons vra dat u asseblief die vorm aan ons Ena de Villiers sal terugstuur by die kontakbesonderhede hieronder. Ons sal dit waardeer indien u teen nie later as **18 Julie 2011** kan antwoord.

U is welkom om ons Ena de Villiers (e-pos: ena@ccaenvironmental.co.za) of die ondergetekende te kontak indien u enige navrae in die verband het.

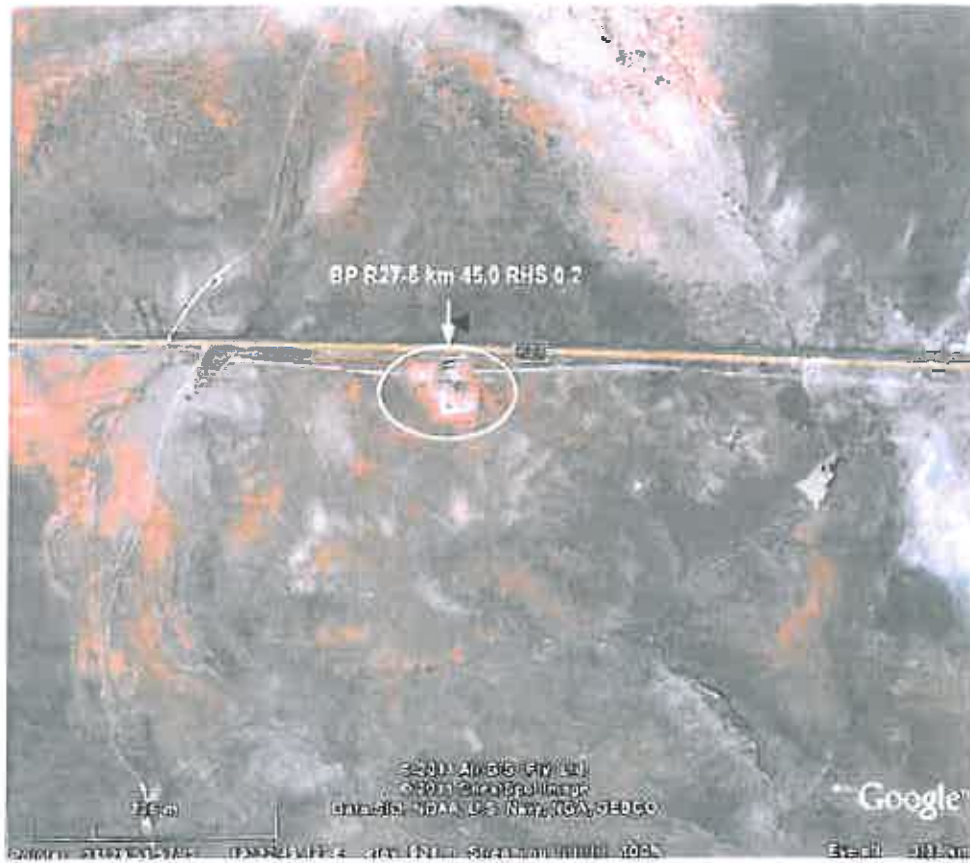
Vriendelike groete



Jonathan Crowther Pr.Sci.Nat., CEAPSA
CCA ENVIRONMENTAL (MPY) BPK

Aanhangsels

cc. Mr Gordon Robertson - Aurecon SA (Mpy) Bpk



Ligging van voorgestelde Leengroef BP R27-8 km 45.0 RHS 0.2 op die Oorblywende Gedeelte van Gedeelte 1 van die plaas Buffelsfontein 773 ("Doega")



**VOORGESTELDE LEENGROEWE VIR DIE VERSTERKING VAN
DIE R27 GEDEELTE 7 & 8 TUSSEN DIE WES-/NOORD-KAAP
GRENS (KM 40.0) EN CALVINIA (KM 70.0)**

BENUTTING VAN LEENGROEWE

**PROPOSED BORROWPITS FOR THE STRENGTHENING OF THE
R27 SECTIONS 7 & 8 BETWEEN THE WESTERN/NORTHERN
CAPE BORDER (KM 40.0) AND CALVINIA (KM 70.0)**

UTILISATION OF BORROWPITS

| | |
|---|---------------------------------|
| LEENGROEF NO. / BORROW PIT NO. | BP R27-8 km 45.0 RHS 0.2 |
| GEREGISTREERDE PLAAS NAAM / REGISTERED FARM NAME | |
| GEREGISTREERDE EIENAAR / REGISTERED OWNER | |

Ek bevestig dat ek verwittig is van SANRAL se voorneme om 'n voorgestelde leengroef op my eiendom te benut, soos aangedui op die aangehegte plan, vir die versterking van Gedeeltes 7 & 8 van die R27 tussen die Wes-/Noord-Kaap grens en Calvinia; en dat ek bewus is van die ligging en omvang van die gebied en dat toegang oor my eiendom benodig mag word.

I acknowledge that I have been informed of SANRAL's Intention to utilise a proposed borrow pit on my property indicated on the attached plan for the strengthening of Section 7 & 8 of the R27 between the Western/Northern Cape border and Calvinia; and that I am aware of the location and extent of the area and that access to the area may be required across my property.

**HANDTEKENING VAN EIENAAR OF GEDELEGEERDE VERTEENWOORDIGER / SIGNATURE
OF OWNER OR DELEGATED REPRESENTATIVE**

.....
**STATUS INDIEN NIE GEREGISTREEDE EIENAAR NIE/ STATUS IF NOT REGISTERED
OWNER.....**

DATUM/ DATE.....

NAAM/ NAME.....

POSADRES/ POSTAL ADDRESS

.....
TELEFOONNOMMER/ TELEPHONE NUMBER.....

FAKSNOMMER/ FAX NUMBER.....

E-POSADRES/ E-MAIL ADDRESS.....

Aur02/Let-16Jun11

15 Junie 2011

Glendana Eiendom Bepark
Posbus 164
Calvinia
8190

Aandag: Mnr FJ Strauss

Geagte Mnr Strauss

VERSTERKING VAN DIE R27 GEDEELTES 7 EN 8 TUSSEN DIE WES-/NOORD-KAAP GRENS (KM 40.0) EN CALVINIA (KM 70.0): VOORGESTELDE LEENGROEF OP DIE OORBLYWENDE GEDEELTE VAN GEDEELTE 1 VAN DIE PLAAS ENKELDE WILGENBOOM 768

Die telefoongesprek tussen ons Ena de Villiers en uself op 8 Junie 2011 rakende die voorgestelde ontwikkeling van leengroewe vir die bostaande projek het betrekking.

Die Suid-Afrikaanse Nasionale Padagentskap Bepark (SANRAL) beoog om Gedeeltes 7 en 8 van die R27 tussen die Wes-/Noord-Kaap grens en Calvinia te versterk, met inbegrip van die verbreding van drie brûe. Die ingenieurskonsultante vir die projek, Aurecon SA (Mpy) Bpk, het drie leengroewe in die Calvinia-omgewing as materiaalbronne vir die projek ge-identifiseer. Een van die voorgestelde leengroewe is geleë op u eiendom, naamlik die Oorblywende Gedeelte van Gedeelte 1 van die Plaas Enkelde Wilgenboom 768.

Die beoogde projek moet voldoen aan die vereistes van die Omgewingsimpakbepaling (OIB) Regulasies, 2010 (ingevolge die Nasionale Wet op Omgewingsbestuur (No. 107 van 1998) (NEMA), soos gewysig) en die Regulasies wat gepromulgeer is ingevolge die Wet op die Ontwikkeling van Minerale- en Petroleumhulpbronne (No. 28 van 2002) (MPRDA), soos gewysig. Hierdie wette vereis albei dat 'n Openbare Deelnameproses onderneem word, gevolglik kontak ons u as grondeienaar wat direk geraak word.

Die voorgestelde ligging en omvang van die leengroef is soos aangedui op die aangehegte plan. Toegang tot die leengroef oor u eiendom sal ook benodig word deur SANRAL en 'n aangestelde Kontrakteur tydens die ontwikkeling en rehabilitasie van die leengroef.

Indien die voorgestelde leengroef deur die betrokke departemente goedgekeur word, sal SANRAL die spesifieke area tydelik onteien voordat die leengroef ontwikkel sal word.

2/...



CCA ENVIRONMENTAL (Pty) Ltd • Consulting Services

Unit 35 Roeland Square 30 Drury Lane Cape Town 8001 • PO Box 10145 Caledon Square 7905

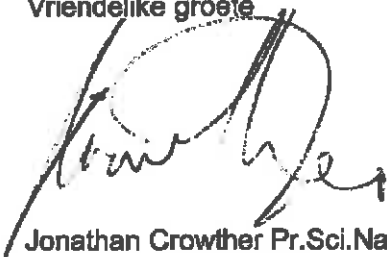
Tel +27 (21) 461 1118/9 • Fax +27 (21) 461 1120 • email: info@ccaenvironmental.co.za • website: www.ccaenvironmental.co.za

Directors: J Crowther F Fredericks • Associate: J Blood • Reg No 2003/019026/07

'n Ontvangserkennings- en kommentaarvorm is hierby aangeheg vir u om asb te oorweeg en te voltooi. Hierdie vorm bevestig dat u in kennis gestel is van die voorgestelde leengroef op u eiendom en bied u die geleentheid om enige kwessies te lug aangaande die voorgestelde leengroefontwikkeling. Ons vra dat u asseblief die vorm aan ons Ena de Villiers sal terugstuur by die kontakbesonderhede hieronder. Ons sal dit waardeer indien u teen nie later as 18 Julie 2011 kan antwoord.

U is welkom om ons Ena de Villiers (e-pos: ena@ccaenvironmental.co.za) of die ondergetekende te kontak indien u enige navrae in die verband het.

Vriendelike groete



Jonathan Crowther Pr.Sci.Nat., CEAPSA
CCA ENVIRONMENTAL (MPY) BPK

Aanhangsels

cc. Mr Gordon Robertson - Aurecon SA (Mpy) Bpk



Ligging van voorgestelde Leengroef BP R27-8 km 61.6 RHS 1.0 op die Oorblywende Gedeelte van Gedeelte 1 van die plaas Enkelde Wilgenboom 768



**VOORGESTELDE LEENGROEWE VIR DIE VERSTERKING VAN
DIE R27 GEDEELTE 7 & 8 TUSSEN DIE WES-/NOORD-KAAP
GRENS (KM 40.0) EN CALVINIA (KM 70.0)**

BENUTTING VAN LEENGROEWE

**PROPOSED BORROWPITS FOR THE STRENGTHENING OF THE
R27 SECTIONS 7 & 8 BETWEEN THE WESTERN/NORTHERN
CAPE BORDER (KM 40.0) AND CALVINIA (KM 70.0)**

UTILISATION OF BORROWPITS

| | |
|---|--------------------------|
| LEENGROEF NO. / BORROW PIT NO. | BP R27-8 km 61.6 RHS 1.0 |
| GEREGISTREERDE PLAAS NAAM / REGISTERED FARM NAME | |
| GEREGISTREERDE EIENAAR / REGISTERED OWNER | |

Ek bevestig dat ek verwittig is van SANRAL se voorneme om 'n voorgestelde leengroef op my eiendom te benut, soos aangedui op die aangehegte plan, vir die versterking van Gedeeltes 7 & 8 van die R27 tussen die Wes-/Noord-Kaap grens en Calvinia; en dat ek bewus is van die ligging en omvang van die gebied en dat toegang oor my eiendom nodig mag word.

I acknowledge that I have been informed of SANRAL's intention to utilise a proposed borrow pit on my property indicated on the attached plan for the strengthening of Section 7 & 8 of the R27 between the Western/Northern Cape border and Calvinia; and that I am aware of the location and extent of the area and that access to the area may be required across my property.

**HANDTEKENING VAN EIENAAR OF GEDELEGEERDE VERTEENWOORDIGER / SIGNATURE
OF OWNER OR DELEGATED REPRESENTATIVE**

.....
**STATUS INDIEN NIE GEREGISTREEDE EIENAAR NIE/ STATUS IF NOT REGISTERED
OWNER.....**

DATUM/ DATE.....

NAAM/ NAME.....

POSADRES/ POSTAL ADDRESS

.....
TELEFOONNOMMER/ TELEPHONE NUMBER.....

FAKSNOMMER/ FAX NUMBER.....

E-POSADRES/ E-MAIL ADDRESS.....

