

AGTERGRONDINLIGTINGSDOKUMENT:

AANSOEK OM 'N MYNREG EN VERWANTE OMGEWINGSMAGTIGINGS

MMAKAU STEENKOOL (EDMS) BPK: PLAAS SCHURVEKOP 227 IS, BETHAL, MPUMALANGA

REF: MP30/5/1/2/2/10366MR

1. INLEIDING

Mmakau Steenkool (Edms) Bpk het aansoek gedoen om omgewingsmagtiging kragtens die Wet op Nasionale Omgewingsbestuur, Wet 107 van 1998 ("WNOB") en die Nasionale Omgewingsbestuur: Wet op Afval, Wet 59 van 2008 ("NOWA") ten opsigte van Gelysde Aktiwiteite veroorsaak deur die aansoek vir 'n Mynreg ingevolge die Wet op die Ontwikkeling van Minerale en Petroleumhulpbronne, Wet 28 van 2002 ("WOMPH").

Die voorgename mynreggebied lê 20km noord van die dorp Bethal, af van die D622 - 'Halfgewonnenpad' en grens aan die Forzando Suid Myn. Die voorgename mynreggebied beslaan sowat 696.57 hektaar en sluit die volgende eiendom in die Govan Mbeki Plaaslike Munisipaliteit in (Figuur 1):

- Erfdeel 6, 8, RE15, 16, 17, 18, 19 en 20 van die plaas Schurvekop 227 IS.

Mmakau Steenkool (Edms) Bpk het Cabanga Environmental aangestel as die omgewingskonsultant om die onderskeie omgewings- en openbare deelnameprosesse, soos deur wetgewing vereis, te onderneem.

2. DOEL VAN HIERDIE DOKUMENT

Hierdie dokument (Agtergrondinligtingsdokument of "AID"), is saamgestel om u, die Belanghebbende en Geaffekteerde Party (B&GP), in te lig oor die voorgename projek en verwante omgewingsmagtigingsprosesse.

Ons nooi u om vrylik deel te neem en enige vrae of inligting wat u meen tot die proses kan bydra, voor te lê. Alle kommentaar wat ontvang word sal aangeteken en behandel word as deel van die proses van omgewingsimpakassessering.

Om as B&GP te registreer, vul asb die aangehegte vraelys in en stuur terug per Faks: 011 794 6946 of info@cabangaenvironmental.co.za So nie, skakel ons by Tel: 011 794 7534 of voltooi die aanlyn vorm by www.cabangaenvironmental.co.za.

3. PROJEKOORSIG

Mineraal:	Steenkool
Mynmetode:	Ondergrondse pilaarafbou
Diepte van myn:	60m onder oppervlak
Lewensduur van myn:	+14 jaar

Toegang tot die ondergrondse area sal via 'n gang wees. Die voorneme is om die gang, aanleg en verwante myninfrastruktuur op Erfdeel 8 van die plaas Schurvekop 227 IS, besit deur die aansoeker, te plaas (Figuur 2 en 3).

Steenkool sal met 'n voerband van ondergronds na die oppervlak, en verder na die aanleg gebring word vir prosessering (ertsbreek, sif en was).

Mynreste van die aanleg sal op 'n geïntegreerde afvalhoop gestort word.

Produksteenkool sal volgens grootte gesorteer en opgehoop word in toegewyde plekke vir pre-kwalifikasie voordat dit per vragmotor na die mark vervoer word.

Daar word tans voorsien dat die aanleg 24/7 in bedryf sal wees.

Diensvereistes:

- Elektrisiteit vir die bedryf sal van Eskom af kom (10MVA nodig).
- Proseswater sal aanvanklik van reënwater en 'n boorgat op die perseel kom. Wanneer bestendige produksie bereik word sal proseswater van die ondergrondse bedryf af kom.
- Die voorneme is om drink-/huishoudelike water uit boorgate op die terrein te kry.
- Algemene afval sal geberg word vir wegdoening op die Munisipale stortingsterrein.
- Nywerheidsafval sal versamel word vir wegdoening by 'n geskikte gelisenseerde fasiliteit.
- Riol sal in opgaartenks versamel, en per suier verwyder word vir behandeling by 'n geskikte gelisenseerde fasiliteit. So nie sal 'n klein, inbegrepe riolaanleg op terrein geïnstalleer word.

Werkverskaffing:

- Die projek sal werk vir sowat 279 mense verskaf.

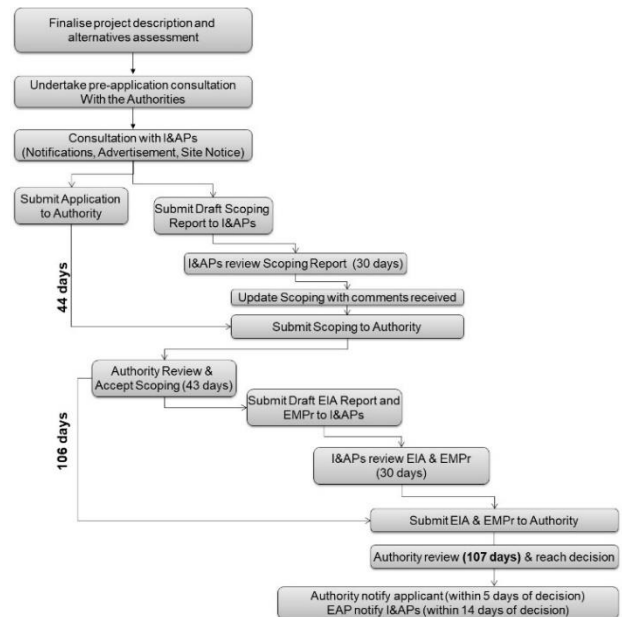
4. OMGEWINGSMAGTIGINGSPROSES

Mmakau Steenkool (Edms) Bpk het 'n geïntegreerde aansoek om omgewingsmagtiging vir die voorgestelde Projek ingedien by die relevante owerheid – naamlik die Departement van Minerale Hulpbronne and Energie (DMHE).

Na voorlegging van 'n aansoek om omgewingsmagtiging moet die aansoeker die aansoek onderwerp aan of 'n Basiese Assessering of 'n Bestek- en Omgewingsimpakassessering. (OIA).

Deur hierdie proses word die positiewe en negatiewe impakte van die ontwikkeling geassesseer; en geskikte alternatiewe en/of bestuursmaatreëls voorgestel om omgewingsimpakte te verminder.

Aangesien die aansoek met mynbedrywighede verband hou, (Lysnotering 2) sal 'n volle Bestek- en OIA-proses gevolg word. Die stappe in hierdie proses is kortliks as volg:



Die Bestek- en OIA/OBP verslae sal opgestel word in die formaat vereis deur die DMHE, ooreenkomstig met WNOB en WNOB:A (geïntegreerde aansoek).

Die algehele tydsduur vir die omgewingsmagtigingsproses is ongeveer 300 dae soos gereguleer deur WNOB.

5. GELYSDE AKTIWITEITE

Onderstaande tabel som die aktiwiteitslys op kragtens WNOB en WNOB:A. Die aansoek om omgewingsmagtiging het hierdie aktiwiteite ingesluit:

- **GNR 983, Lysnotering No. 1:** Aktiwiteit No's 9, 10, 11, 12, 14, 19, 24, 30, 56
- **GNR 984, Lysnotering No. 2:** Aktiwiteit No's 6, 15, 17
- **GNR 985, Lysnotering No. 3:** Aktiwiteit No's 2, 4, 12, 14, 18
- **GNR 921, Kategorie B:** Aktiwiteit 7, 9, 10, 11
- **GNR 921, Kategorie C:** Aktiwiteit 1, 2

6. POTENSIËLE OMGEWINGSIMPAKTE

Die volgende potensiële impakte is geïdentifiseer en sal in die omgewingsmagtigingsproses geassesseer word:

- Wysiging van topografie
- Verlies van grondkenmerke – erosie en kompaksie

- Verandering in grondgebruik van boerdery na mynbou
- Verlies van biodiversiteit and spesies van bewaringsbelang – verowering van habitat deur die sloop van plantegroei
- Vestiging van indringerplante
- Verlaagde watervloei na opvanggebied stroomaf
- Besoedeling van waterbronne (oppervlak- en grondwater)
- Sakkingskeël weens ontwateringsaktiwiteite (hoeveelheid grondwater)
- Meer stof en emissies
- Hoër geraasvlakke
- Visuele skoonheid en voorkoms sal verander
- Skade aan eiendom/infrastruktuur weens skietwerk
- Moontlike skade aan erfenisterreine (grafte en/of argeologiese oorblyfsels)
- Toeloop van werksoekers na die area
- Verkeerstoename – steenkoolvervoer

'n Aantal spesialisstudies is vir die projek tussen 2017 – 2019 voltooi. Hierdie studies sal hersien en opgedateer word waar nodig, en sluit in:

- Lug Kwaliteit Impak Studie;
- Skie ten vibrasie studie;
- Varswater ekologie;
- Landelike ekologie;
- Grond, grondgebruik en vermoë;
- Grondwater studie
- Erfenis en paleontologie, en
- Verkeersimpakstudie.

Bykomende spesialisstudies voorgestel vir die projek:

- Gesondheid Impak Studie;
- Visuele Impak Studie, en
- Geraas Impak Studie.

7. OPENBARE DEELNAMEPROSES

Openbare betrokkenheid is 'n wesenskomponent van die omgewingsproses. Dit hanteer die reg van B&GPe tot inligting oor voorgenome aktiwiteite en om betrokke te wees in besluite wat hulle raak. Dit gee ook die omgewingsassesseringspraktisyn kans om die kwessies en kwellings wat B&GPe opper, te oorweeg

en te behandel en sodoende alle moontlike impakte van die voorgenome projek te assesseeer.

8. UITNODIGING OM TE REGISTREER AS 'N BELANGHEBBENDE PARTY EN KOMMENTAAR TE LEWER

Die leser is uitgenooi om in die aansoek proses deel te neem deur te registreer as 'n geïnteresseerde en belanghebbende party (G&BP). As 'n G&BP sal u op hoogte gehou word van die aansoek proses en genooi word om kommentaar te lewer op voorlopige verslae soos hulle beskikbaar word. Verder sal alle kommentaar ontvang vanaf G&BPs in die verslae ingesluit word, en geadresseer word tydens die aansoekproses.

Om te registreer, voltooi asseblief aangehegte vraelys

Publieke hersiening van die Bestekopnameverslag sal plaasvind vanaf 08 Augustus 2022 tot 07 September 2022 (30 dae). Kopiee van die Bestekopname Verslag kan gevind word by die Bethal Publieke Biblioteek, en/of aanlyn by www.cabangaenvironmental.co.za onder "Public Participation"

Stuur asseblief alle kommentaar voor of op 07 September 2022.

VIR VERDERE INLIGTING OOR DIE PROJEK, SKAKEL ASSEBLIEF: Michelle Venter / Jane Barrett

Cabanga Environmental

Tel: 011 794 7534 / Faks: 011 794 6946

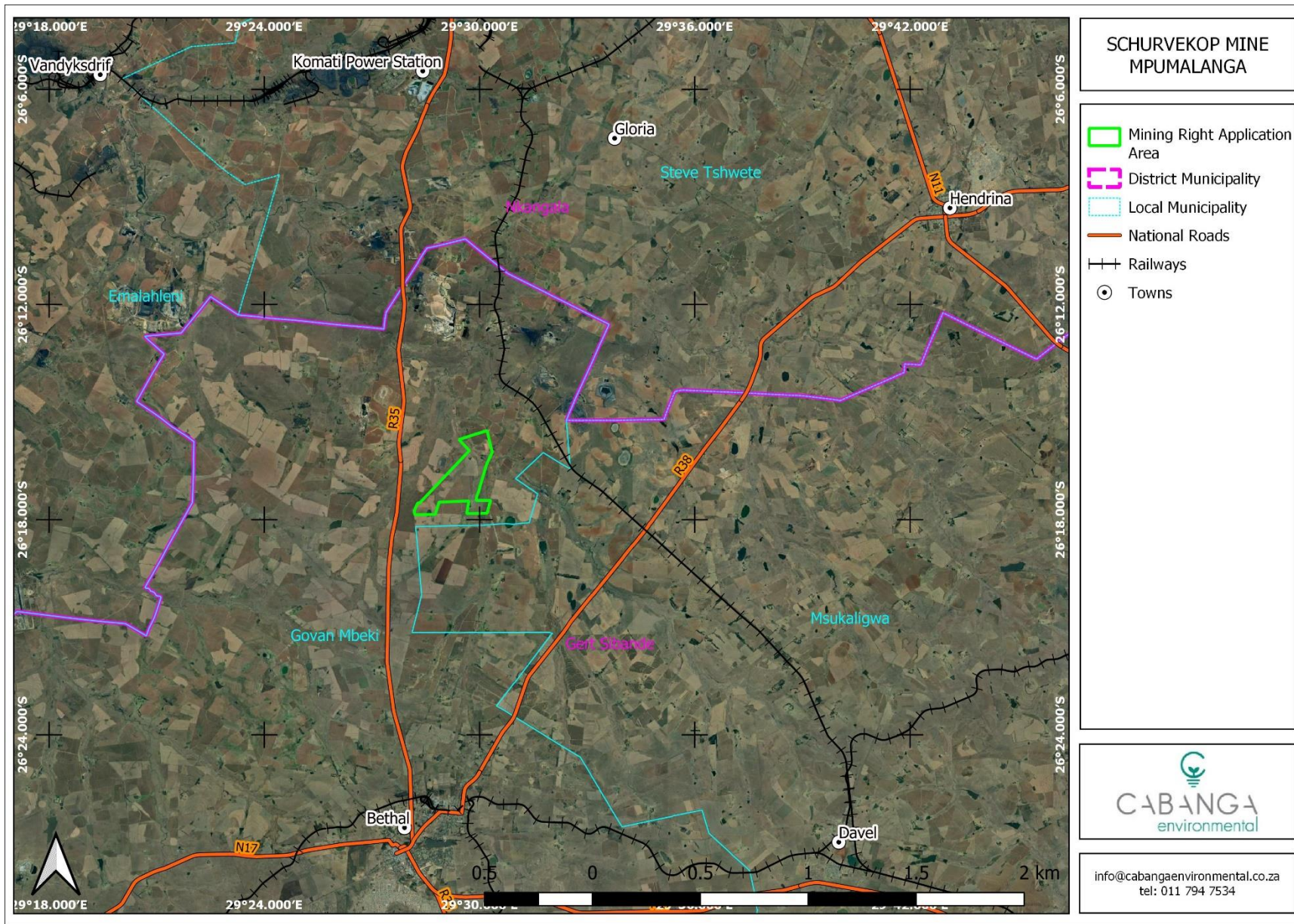
info@cabangaenvironmental.co.za

Postnet Suite 470

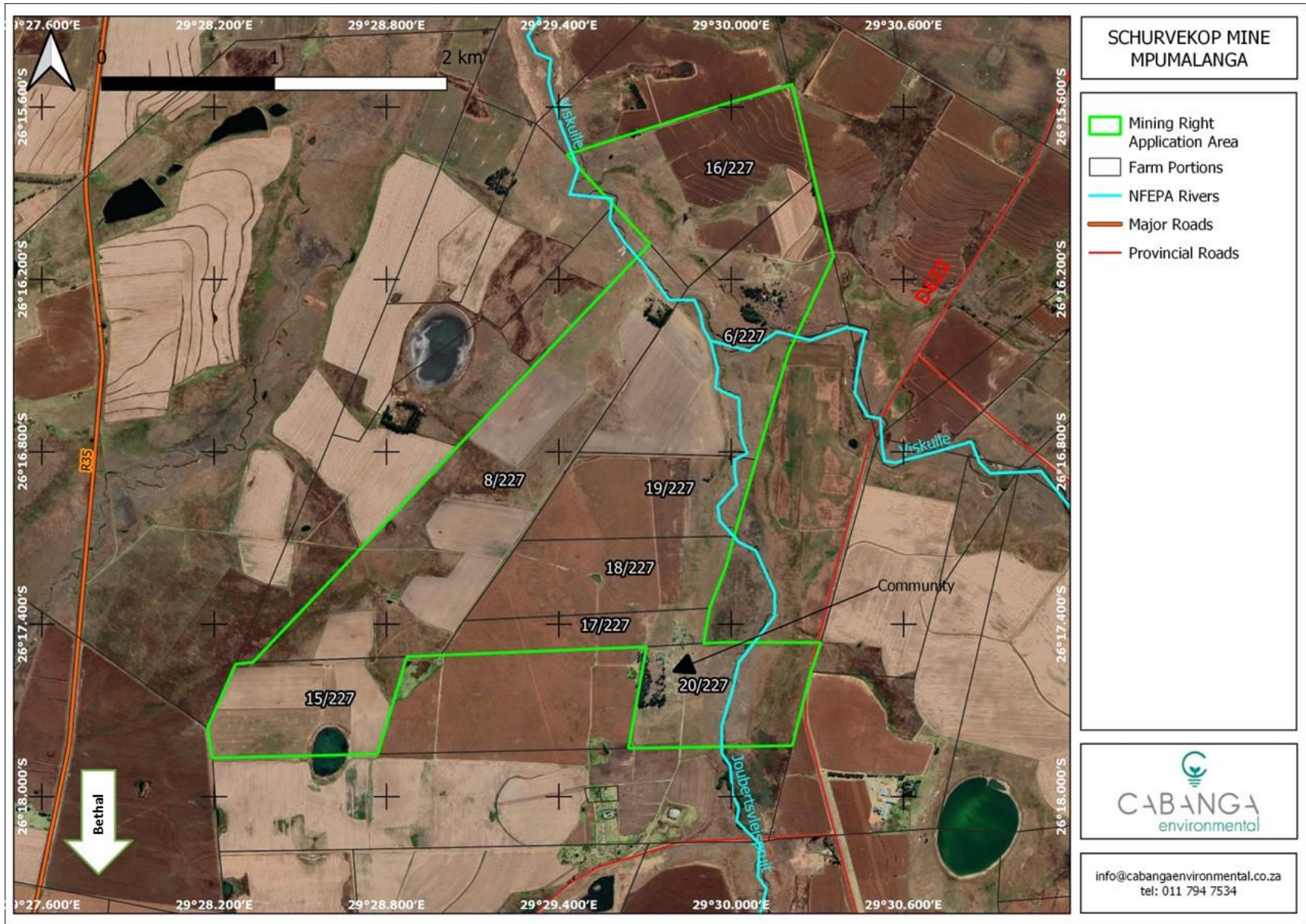
Privaatsak X3

Northriding

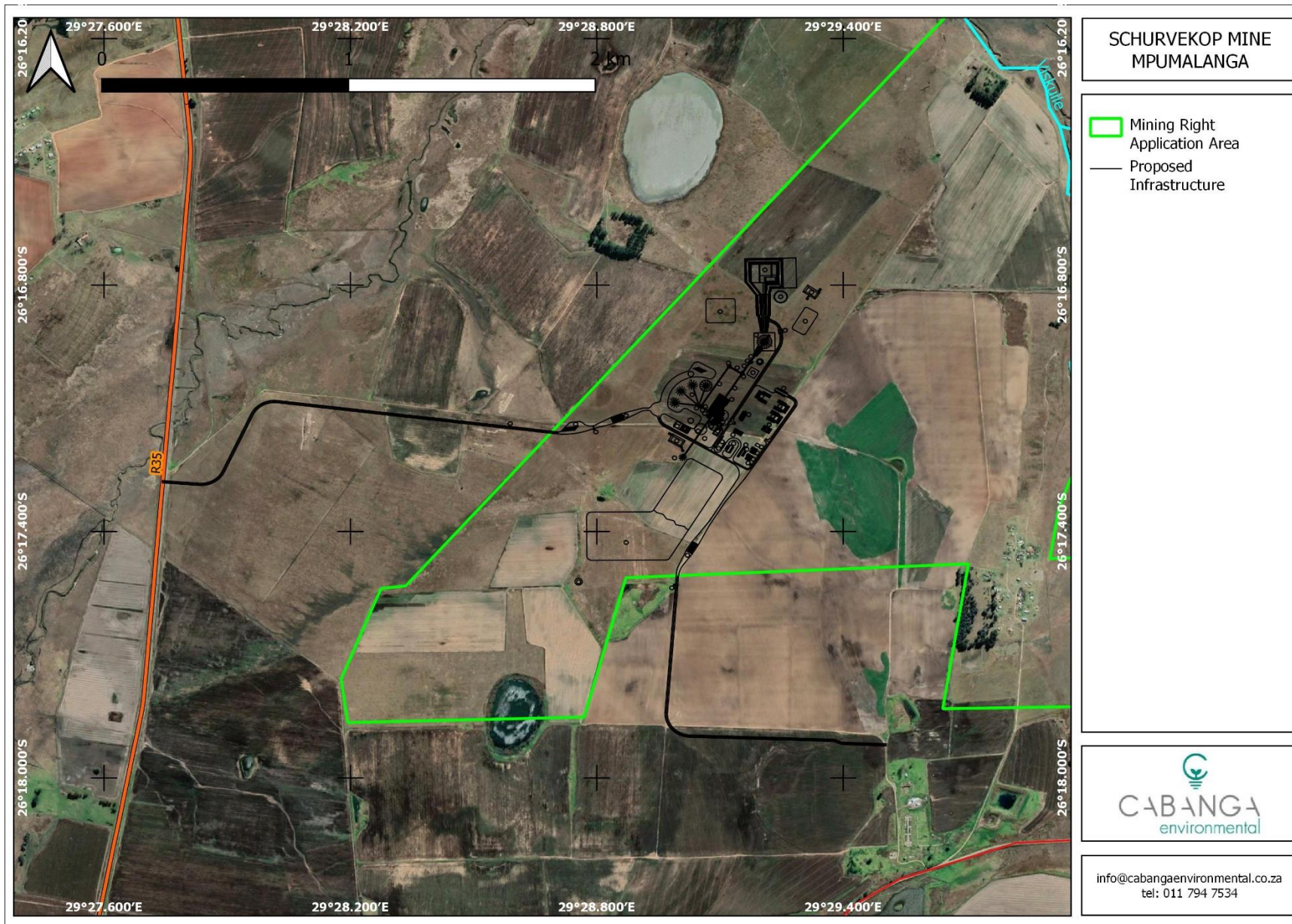
2162



Figuur 1: Streeksplan



Figuur 2: Liggingsplan



Figuur 3: Voorgenome uitleg

**VRAELYS VIR OPENBARE DEELNAME:
MMAKAU STEENKOOL (EDMS) BPK: PLAAS SCHURVEKOP 227 IS, BETHAL, MPUMALANGA
REF: MP30/5/1/2/2/10366MR**

Om as B&GP te registreer, vul asb in en stuur via e-pos, faks of pos na Cabanga:

Faks: (011) 794 6946 info@cabangaenvironmental.co.za Postnet Suite 470, P/Bag X3, Northriding, 2162		So nie, registreer asb op www.cabangaenvironmental.co.za klik op "Public Participation"	
Naam:		Van:	
Telefoonno.:		Faksno.:	
Pos:			
E-pos:			
Hoe wil u gekontak word?	<input type="checkbox"/> E-pos <input type="checkbox"/> Faks <input type="checkbox"/> Pos <input type="checkbox"/> Telefoon <input type="checkbox"/> SMS		
Word u direk geraak, of is u 'n aangrensende grondeienaar of –gebruiker? Indien nee, wat is u belang by die projek? Indien ja, verstrek asb naam van u eiendom/plaas en gegewens oor huidige grondgebruik.	<input type="checkbox"/> Ja <input type="checkbox"/> Nee		
Het u enige gevestigde belang by die goedkeuring/weiering van hierdie projek? Indien ja, verstrek asb besonderhede.	<input type="checkbox"/> Ja <input type="checkbox"/> Nee		
Dink u dat die voorgenome projek 'n impak op u en/of u sosio-ekonomiese toestand sal hê? Hoe?	<input type="checkbox"/> Ja <input type="checkbox"/> Nee		
Het u enige bepaalde kwellings oor die projek (bv water-, lugbesoedeling)?			
Weet u van enige sensitiewe areas wat vermy moet word (bv grafte, kultuurterreine, bedreigde spesies, spesiale omgewingskenmerke of areas, ens)?			
Kan u enige alternatiewe bestuursmaatreels voorstel?			
Weet u van enige ander persone, organisasies of partye wat in kennis gestel moet word? Verstrek asb kontakbesonderhede.	<input type="checkbox"/> Ja <input type="checkbox"/> Nee		
Het u enige ander vrae of bekommernisse oor die projek?			
Kragtens die Wet op die beskerming van Persoonlike Inligting (POPI), gee u vir Cabanga toestemming om u naam in die verslae wat aan die owerhede en publiek bekend gemaak gaan word, te gebruik?	<input type="checkbox"/> Ja <input type="checkbox"/> Nee		
Kragtens die Wet op die beskerming van Persoonlike Inligting (POPI), gee u vir Cabanga toestemming om u kontakbesonderhede te gebruik om sodoende vir u publieke deelname kennisgewings rakende die projek te stuur?	<input type="checkbox"/> Ja <input type="checkbox"/> Nee		