



GEBIED: Douglas	PROJEK NR:
VOERDER: Herbert Vaal Farmers(22kv)	
VOORSIENING AAN: Herbert Vaal Farmers	
ESKOM VERTEENWOORDIGER: Emmanuel Kuluse	TEL: 072 204 9887
*DISTRIBUSIE Douglas CNC	FAKS: 086 565 3473

OOREENKOMS VIR DIE REG VAN OORGANG OORHOOFSE KRAGLYN/ONDERGRONDSE KABEL(S)

Ek/ons, die ondergetekendes (volle name en adresse)

.....
FABER GEORG HENDRIK

(* Indien Maatskappy/BK/Trust, voltooi hoedanigheid van gevolmagtigde persoon)

(Identiteitsnommer: 4901305037082) getroud binne/buite gemeenskap van goedere met/sonder aanwasbedeling/maritale mag.

Adres: Kalkfontein Douglas

Poskode

Tel No.: 082417 2336

synde die GEREGISTREERDE EIENAAR(S)
en

(Identiteitsnommer:) getroud ~~binne~~ buite gemeenskap van goedere met/sonder aanwasbedeling/maritale mag.

Adres:

Poskode

Tel No.:

synde die KOPER/HUURDER/VRUGGEBRUIKER/ERFGENAAM/OKKUPPEERDER *

(hierna gesamentlik of individueel na verwys as die "eienaar") van die volgende eiendom(me):

FARM KALK FONTEIN 66 PORTION 0

geleë in die Administratiewe Distrik van HERBERT RD gehou kragtens Titel Akte/s nommer/s

T1612/1984 grootte

(hierin verwys as die "eiendom")

(* Skrap indien nie van toepassing)

Verleen hiermee aan Eskom Holdings Limited, Registrasie Nommer 2002/015527/06, hulle opvolgers in titel, regverkrygendes of lisensiehouers. (hierna verwys as "Eskom"). die onherroeplike ewigdurende reg van oorgang sonder enige vergoeding ten einde elektrisiteit oor die eiendom te lei.

1. Die reg van oorgang sal die Eienaar, sy erfgename, regsverkrygendes en opvolgers in titel bind en sal die volgende regte insluit ten gunste van Eskom:
 - 1.1 die reg om oorhoofse kraglyne/ondergrondse kabel(s) en sodanige strukture, werke, apparate, geleiers, bogrondse kabel(s) ("werke") op die eiendom, weselik volgens die roete op die sketsplan (hierby aangeheg), aangedui deur die letters ~~A~~ - ~~B~~ aan te lê en om sodanige geleiers of apparate of ander toerusting as wat nodig of gerieflik mag wees in die uitoefening van die reg van oorgang van oorhoofse kraglyn(e)/ondergrondse kabel(s) hieronder, op, onder of oor die eiendom te lei of aan te lê (hierinlater tesame met die beperkings gebied verwys na in 3.1, verwys na as die "Serwituut Area").
 - 1.2 die reg om op die eiendom te wees en dit te eniger tyd te betree om die werke daar op te rig, aan te lê, te bedryf, te gebruik, te herstel, te verwyder, te wysig of na te gaan of ten einde toegang te verkry tot enige aanliggende eiendom in die uitoefening van soortgelyke regte.
 - 1.3 die reg om toegang tot en uitgang vanaf die kraglyne te hê en die reg om bestaande paaie wat toegang tot en uitgang vanaf die eiendom verleen of om paaie wat oor die eiendom loop, en hekke, te gebruik en die reg om sodanige hekke in enige omheining van die eiendom aan te bring as wat nodig of gerieflik mag wees om toegang tot en uitgang vanaf die kraglyne of die werke te verkry.
 - 1.4 die reg om enige bome, bosse, gras, materiaal of strukture binne die serwituut area in klousule 3 hiervan beskrywe, te verwyder insluitende die reg om enige boom af te kap of te snoei om dit sodoende binne die beperkings in gemelde klousule 3 te bring na konsultasie met die eienaar.
2. Eskom sal sy regte onderworpe aan die volgende voorwaardes uitoefen -
 - 2.1 Eskom sal verseker dat enige hekke wat deur sy personeel gebruik word, toegehou word.
 - 2.2 Eskom sal vergoeding betaal:
 - 2.2.1 waar skade doelbewus veroorsaak word aan enige eiendom deur Eskom, sy werknemers of kontrakteurs, om Eskom in staat te stel om die serwituut areas te gebruik of sodanige gebruik voort te sit vir die doel waarvoor die serwituut verleen is.
 - 2.2.2 waar skade doelbewus veroorsaak word deur enige nalatige handeling of nalate aan die kant van Eskom, sy werknemers en kontrakteurs;
3. Die volgende spesifieke beperkings word op die gebruik van die eiendom geplaas -
 - 3.1 Geen gebou of struktuur bo of onder die oppervlakte van die grond, en geen materiaal wat die veiligheid van die kraglyn/ondergrondse kabel in gevaar mag stel, mag binne ~~11.0~~ meter van die middellyn van enige kraglyn/ondergrondse kabel sonder die voorafverkreë skriftelike toestemming van Eskom, aangebring word nie.
 - 3.2 Geen boom mag binne die serwituut area geplant word
 - 3.3 geen boom mag geplant word wat tot 'n hoogte groei wat groter is as die horisontale afstand van die boom na die naaste geleier van enige kraglyn
 - 3.4 Geen materiaal wat na die mening van Eskom die veiligheid van enige kraglyn bedreig, mag binne die serwituut area geplaas word nie.
 - 3.5 Geen myn- of skietbedrywighede mag binne 500 meter vanaf die hartlyn van enige kraglyn uitgevoer word nie, sonder die voorafverkreë skriftelike toestemming van Eskom.

4. Die reg van oorgang wat hierdeur aan Eskom verleen word -

4.1 is bindend op die eienaar se erfgename, regsverkrygendes of opvolgers in titel.

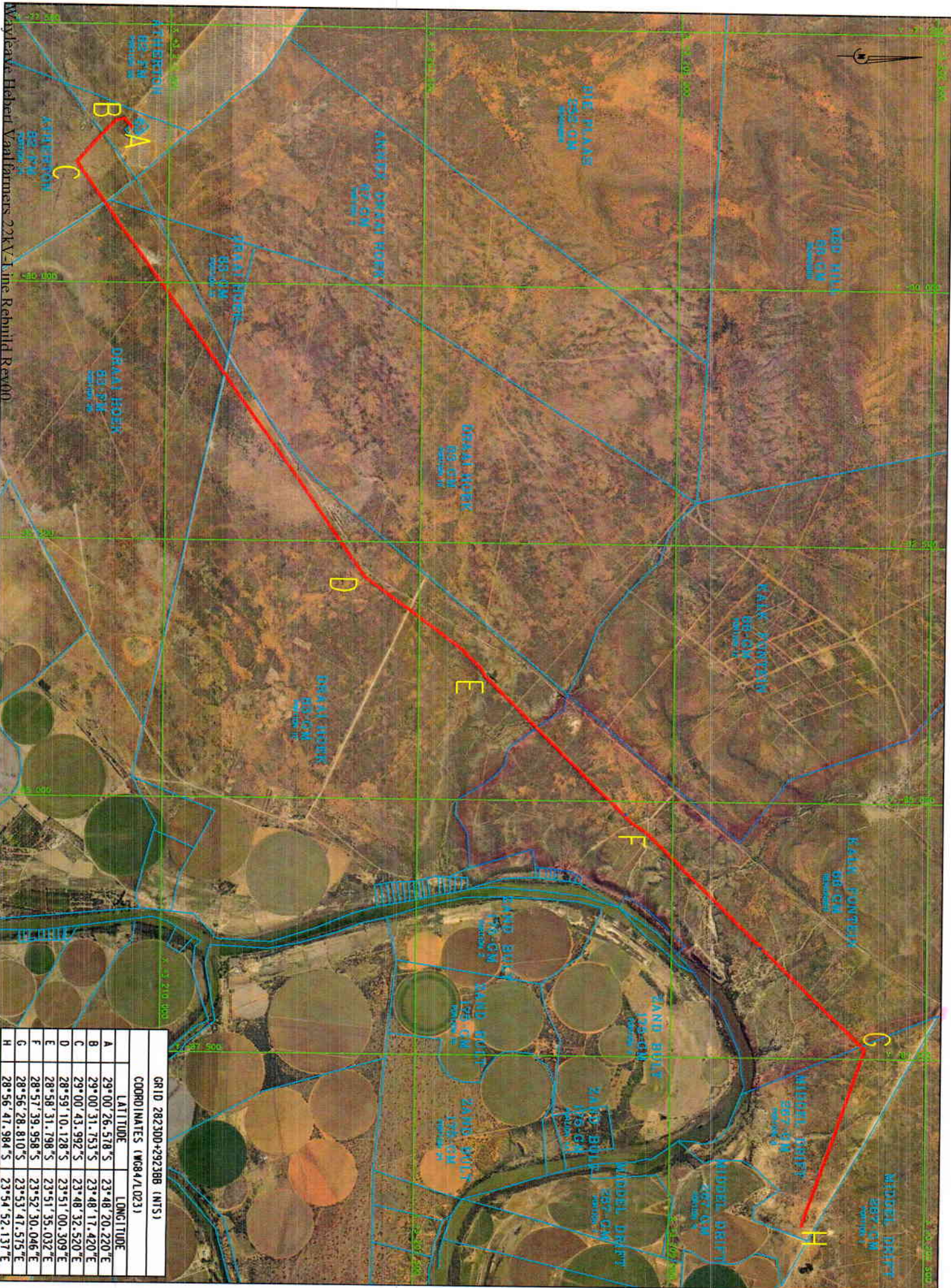
4.2 sal deur die eienaar of verkoper (op daardie tydstip) van die eiendom, skriftelik onder die aandag van enige koper of transportnemer van die eiendom (of van enige gedeelte van die eiendom) gebring word voordat die eiendom (of enige gedeelte daarvan) aan sodanige koper of transportnemer verkoop en/of oorgedra word.

4.3 sal, indien Eskom dit verlang, in 'n notariële akte van serwituut vervat en teen die titelakte/s waaronder die eiendom gehou word, geregistreer word op Eskom se koste. Die eienaar en/of sy opvolgers in titel sal alle nodige handeling verrig en alle nodige dokumente onderteken ten einde notariële verleiding en registrasie (in die kantoor van die betrokke Registrateur van Aktes) van die serwituutakte, soos hierbo voorsien te bewerkstellig.

5. Opmerkings / Spesiale Voorwaardes:

.....
.....
.....
.....
.....
.....





Mayleawe Heberl Vaal Farmers 22KV Line Rebuild Rev00

GRID 282500+292388 (NTS)

COORDINATES (WGS84/L023)

POINT	LATITUDE	LONGITUDE
A	29° 00' 26.578" S	23° 48' 20.220" E
B	29° 00' 31.753" S	23° 48' 17.420" E
C	29° 00' 43.992" S	23° 48' 32.520" E
D	28° 59' 10.128" S	23° 51' 00.309" E
E	28° 58' 31.798" S	23° 51' 35.032" E
F	28° 57' 39.958" S	23° 52' 30.046" E
G	28° 56' 28.810" S	23° 53' 47.575" E
H	28° 56' 47.984" S	23° 54' 52.137" E

Geteken te Douglas op hierdie 03 dag van MARCH 2021

AS GETUIES:

1. G H Faber

[Signature]
GEREGISTREERDE EIENAAR(S)/KOPER/
HUURDER/VRUGGEBRUIKER/ERFGENAAM/
OKKUPEERDER*/EGGENOOT/EGGENOTE
INDIEN GETROUD INGEMEENSKAP VAN
GOEDERE

2.

Geteken te op hierdie dag van 20.....

AS GETUIES:

1.

.....
GEREGISTREERDE EIENAAR(S)/KOPER/
HUURDER/VRUGGEBRUIKER/ERFGENAAM/
OKKUPEERDER*/EGGENOOT/EGGENOTE
INDIEN GETROUD IN GEMEENSKAP VAN
GOEDERE

2.

Geteken te op hierdie dag van 20.....

AS GETUIES:

1.

.....
vir en namens
ESKOM HOLDINGS LIMITED

2.

(* Skrap indien nie van toepassing)