

Not Captured

9/2/258/5

PWV7 ROTTE: BASIESE BEPLANNING: ARGEOLOGIESE VERSLAG

R	N.M.O.
1899 -12- 2 0	
ONTVANG / RECEIVED	

**ANTON C VAN VOLLENHOVEN
(ARGEOLOOG)
MEI 1992**

INHOUD:

BLADSY

1. Ligging	1
2. Doelstelling	1
3. Tereinbeskrywing	1
4. Metode	1
5. Beskrywing van die argeologiese verskynsels	1
6. Wetgewing	3
7. Aanbevelings	3
8. Illustrasies	4

1. LIGGING

Die beplande PWV7 roete word vir die jaar 2025 beplan en sal wes van Pretoria in 'n noord-suid rigting strek. Die studie is uitgevoer op die plaas Klipfontein 268 JR, waar argeologiese verskynsels voorkom op die plek waar die pad gebou sal word. Dit is op kaart 2528 CA Pretoria van die Suid-Afrikaanse 1:50000 topografiese reeks.

2. DOELSTELLING

Die evaluering van die argeologiese verskynsels wat op die plaas Klipfontein 268 JR voorkom, waar die PWV7 roete gebou sal word. Die studie word onderneem in opdrag van die raadgewende ingenieurs, BKS Ingelyf.

3. TERREINBESKRYWING

Die argeologiese verskynsels kom op 'n lae hoogte op die plaas voor. Verskeie klipkoppies kom in die omgewing voor sodat die mikro-omgewing 'n aantal mikro-valleie daartussen vorm. Die area rondom die uitstaande hoogtes is hoofsaaklik gelyk. Die Sandrivier vloei noordwes daarvan verby. Die bogenoemde faktore maak die omgewing geskik vir bewoning.

4. METODE

Die argeologiese verskynsels is te voet in situ bestudeer en die omvang daarvan is bepaal. Die grootte van die terrein is vasgestel deur middel van die standaard opmetingsmetodes sodat die totale lengte en breedte van die terrein aan die opdraggewer bekend sou wees.

Geen detail kartering van die terrein is gedoen nie aangesien dit nie in die belang van die opdraggewer was nie. So 'n opname behoort wel later gedoen te word. Vir die doel van hierdie opname was argeologiese opgrawings onnodig en is dit nie uitgevoer nie.

5. BESKRYWING VAN DIE ARGEOLOGIESE VERSKYNSELS

Die argeologiese verskynsels is 'n klipbouterrein van redelike groot omvang. (Illustrasie 12). Dit is soortgelyk aan ander terreine wat uit vorige ondervinding in die omgewing bestudeer is. Dit is 'n Laat Ystertydperk terrein en kan op ongeveer ca 1500-1850 gedateer word.

Lae klipmure kom voor, veral op die sentrale gedeelte van die terrein. (Illustrasie 1). Hierdie gedeelte (rondom bakens 63 en 63A) is ook die digste bebou. Die klipstrukture op die oorgrote meerderheid van die terrein is halfmaan- of sirkelvormig en kom soms geïsoleerd en soms in verbinding met ander strukture voor. (Illustrasie 3-4). Die bouwerk neem af teen die laer hange van die hoogte, waarskynlik omdat die natuurlike klip dit verhoed het. (Illustrasie 2 en 10).

Dit neem weer toe aan die noordelike, westelike en oostelike voet van die hoogte op gelyke area. Hier is die argeologiese verskynsels beperk tot die fondasieklippe van die krale. (Illustrasie 8-9 en 11). 'n Groot vierkantige klipkraal kom aan die noordoostelike voet van die hoogte voor. (Illustrasie 5). Dit is gebou deur die vader van die huidige grondeienaar, dr R F J Teichman. Die klip waarvan hierdie kraal gebou is, is waarskynlik afkomstig van die argeologiese terrein. Dit verklaar die feitlik algehele afwesigheid van klipmure teen die voet van die hoogte.

Aan die suidwestelike voet van die hoogte kom 'n aantal reghoekig geboude strukture voor. Die klipmure hiervan is nog sigbaar. Reghoekige bouwerk kom voor waar blanke invloed al tot die gemeenskap deurgedring het. Dit is waarskynlik van die jongste dele van die terrein en kan tot die laat negentiende en vroeë twintigste eeu verbind word.

'n Interessante verskynsel is die voorkoms van 'n groot aantal varswaterskulp. (Illustrasie 6). Dit kom verspreid oor die terrein voor en kan 'n aanduiding wees van die ontginning van voedsel uit die nabygeleë Sandrivier.

Geen verskynsel wat 'n aanduiding van grafte gee, is gevind nie. 'n Deegliker ondersoek kan moontlik die bestaan van grafte uitwys.

Die terrein strek tot buitekant die grense van die voorgestelde PWV7 roete. Die sentrale bewoningsarea (rondom bakens 63 en 63A) is reg in die pad van die PWV7 roete.

6. WETGEWING

Omdat die terrein gewis ouer as 50 jaar is, word dit beskerm onder die Wet op Nasionale Gedenkwaardighede (Wet 28 van 1969). Ingevolge artikel 2(A)(f) van die Wet mag argeologiese terreine nie vernietig, beskadig, uitgegrawe, verander of verskuif word, alvorens 'n permit nie deur die Raad vir Nasionale Gedenkwaardighede uitgereik is nie. In so 'n geval sal dit moet geskied onder toesig van 'n opgeleide argeoloog. In hierdie verband kan daar met die Raad vir Nasionale Gedenkwaardighede geskakel word.

7. AANBEVELINGS

7.1 Dit sou 'n jammerte wees indien die PWV7 roete reg oor die argeologiese terrein gebou sal word. Indien moontlik moet die roete gewysig word sodat die terrein in situ bewaar kan word.

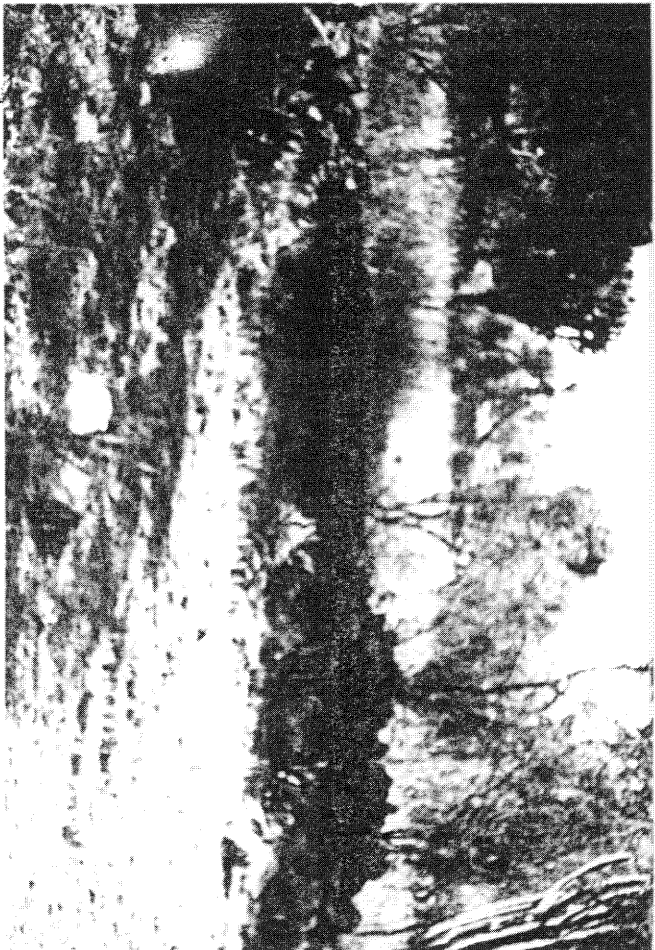
7.2 Indien die ontwikkelaar dit onmoontlik vind om die roete te verskuif is die volgende aksie nodig:

- die terrein moet volledig gekarteer word;
- toetsopgrawings moet gedoen word om sekere areas en strukture bloot te lê;
- die inligting moet gepubliseer en aan navorsers beskikbaar gestel word en die opgegraafde materiaal moet by 'n museum/universiteit geberg en bewaar word, sodat dit aan navorsers beskikbaar gestel kan word.

Daar moet in gedagte gehou word dat die uitvoering van aanbeveling 7.2 daartoe kan lei dat die terrein se argeologiese waarde kan verhoog. Dit mag beteken dat die terrein nie ter wille van die PWV7 roete vernietig behoort te word nie. Aanbeveling 7.1 bly dus die goedkoopste en mees praktiese oplossing.

8. ILLUSTRASIES

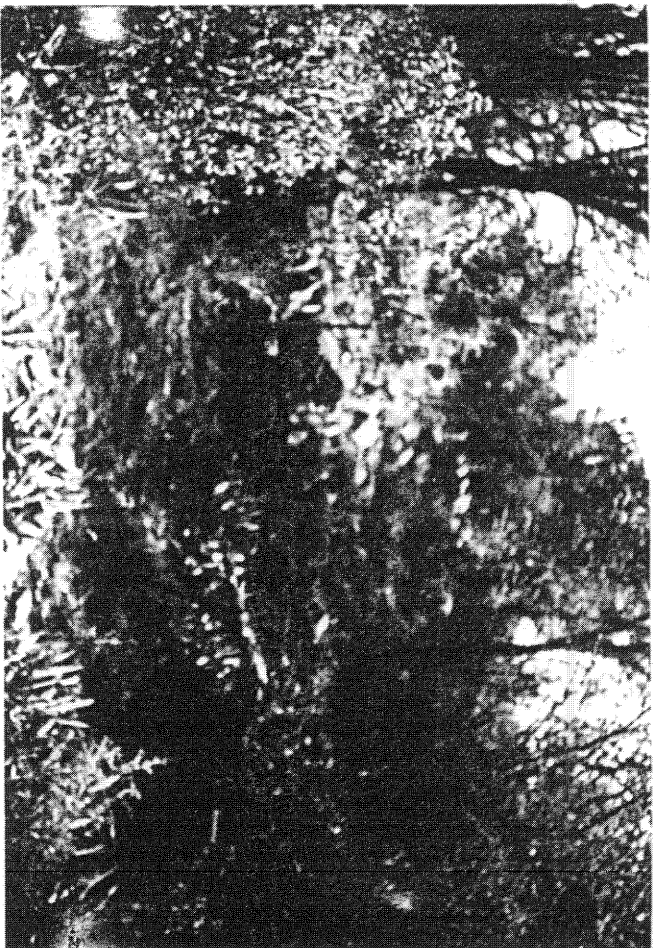
Alle skale is in sentimeter.



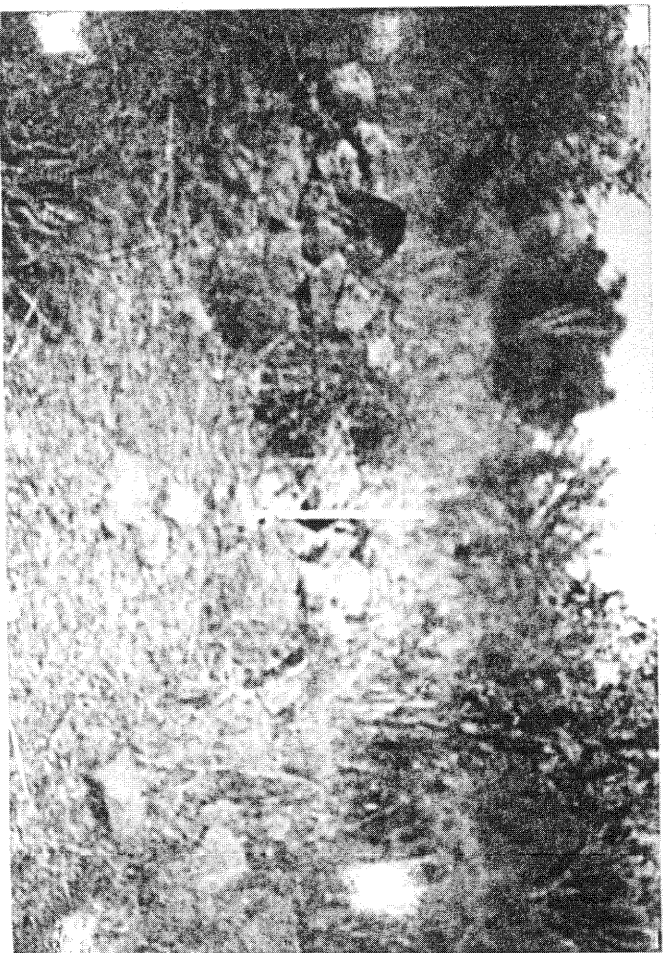
1. Klipmuur, noord van grensdraad.

2. Hierdie klipmuurtjie sluit by die natuurlik klip aan om 'n kraal te vorm.





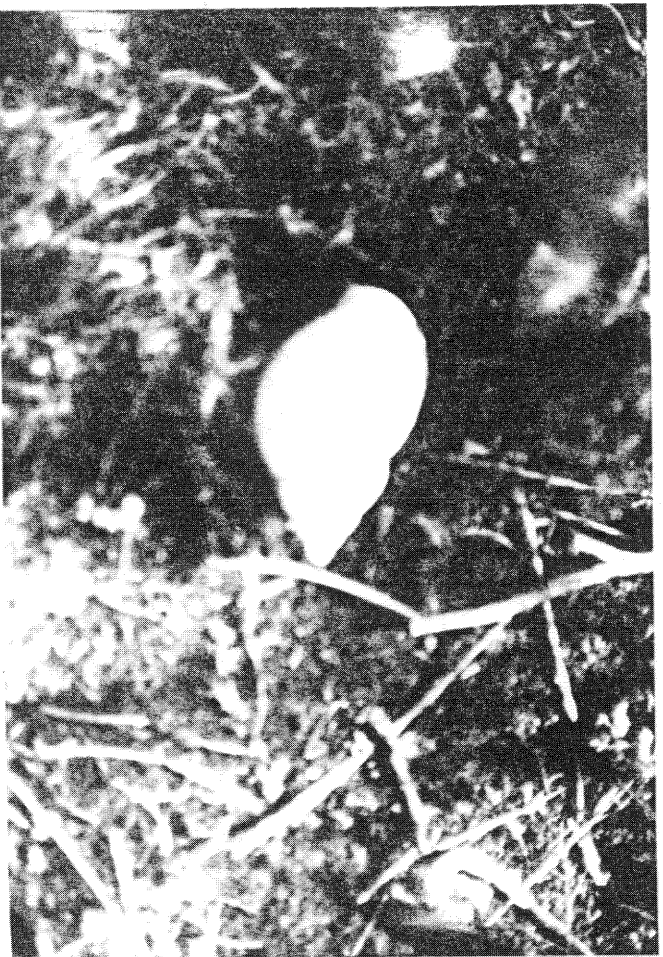
3-4. Halmaanvormige gepakte klipmure.

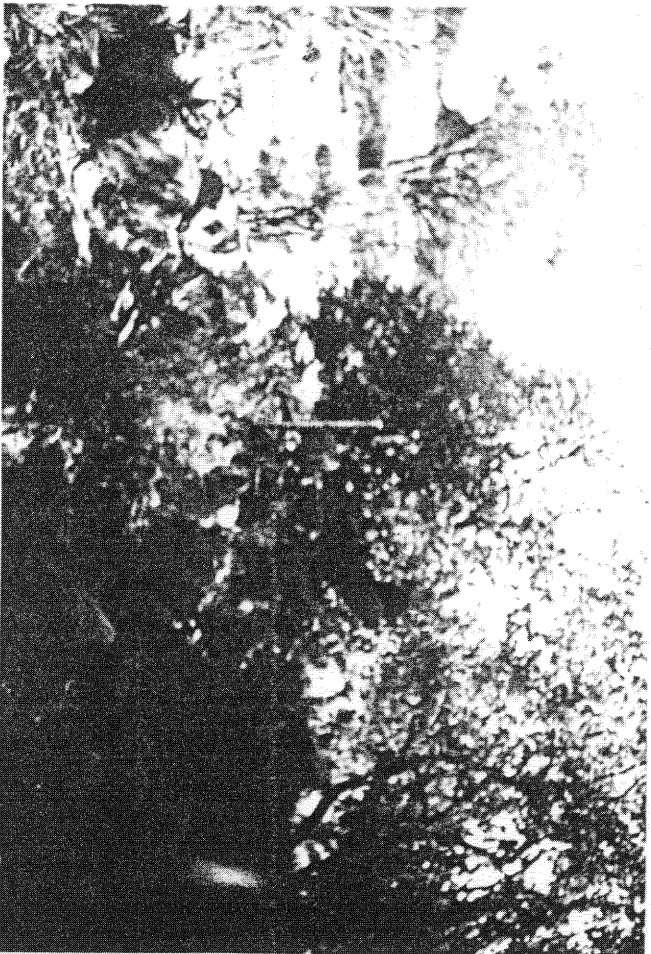




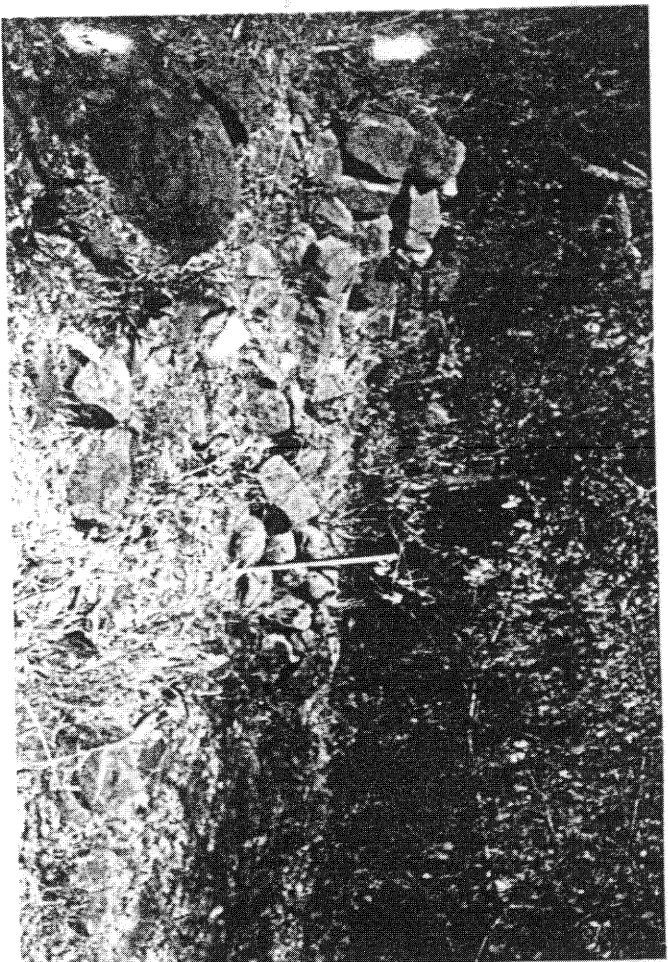
5. Die noordelike muur van die ou klipkraal.

6. 'n Voorbeeld van die varswaterskulpe wat verspreid op die terrein voorkom.

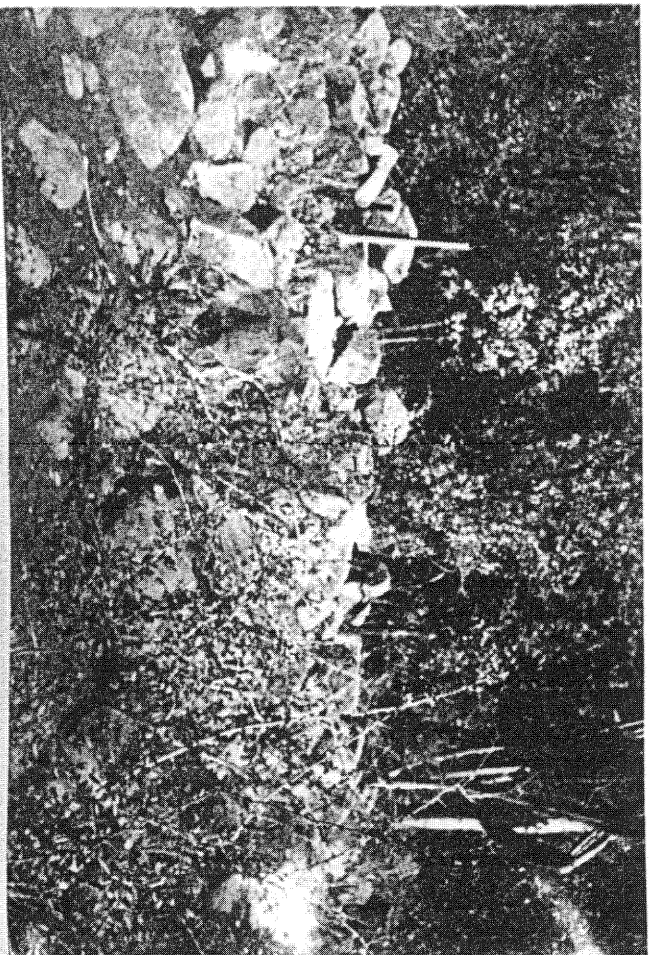


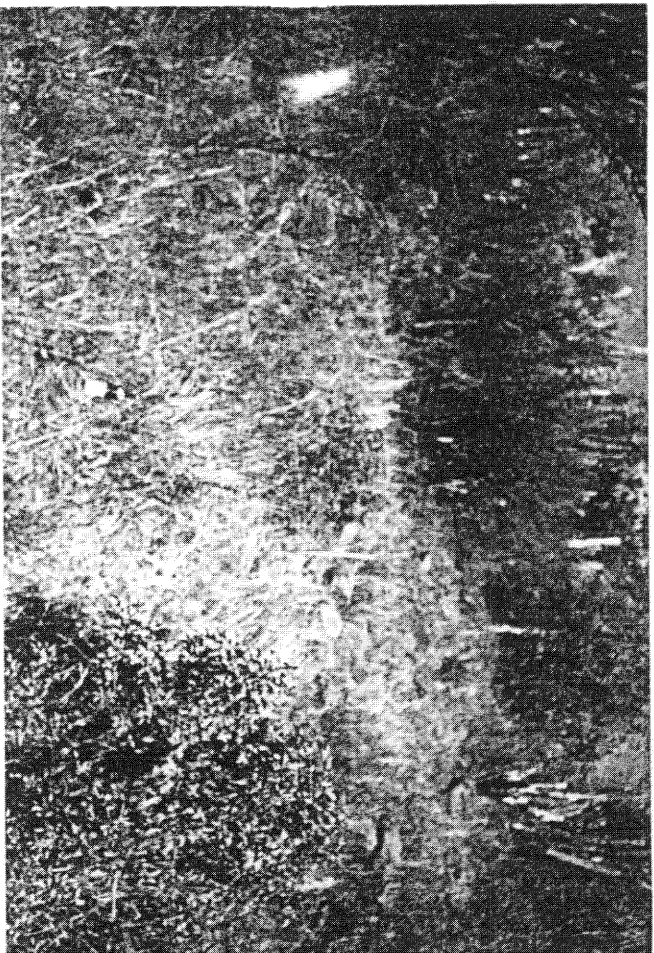


7. Reghoekige strukture soos hierdie kom aan die suidekant van die terrein voor.



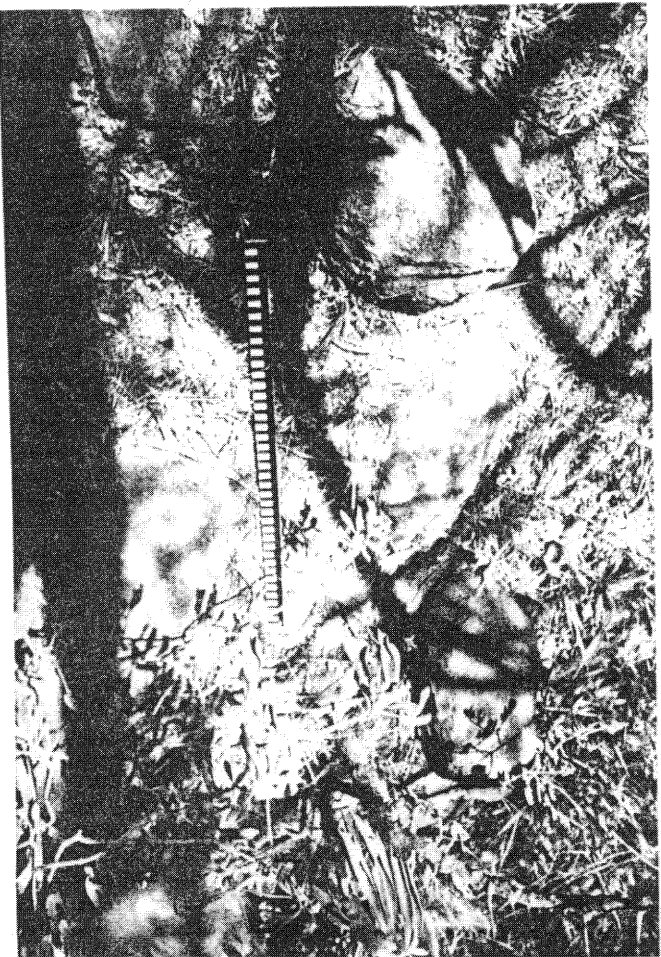
8-9. Nader aan die voet van die hoogte is slegs lae klipmuurtjies nog sibaar.



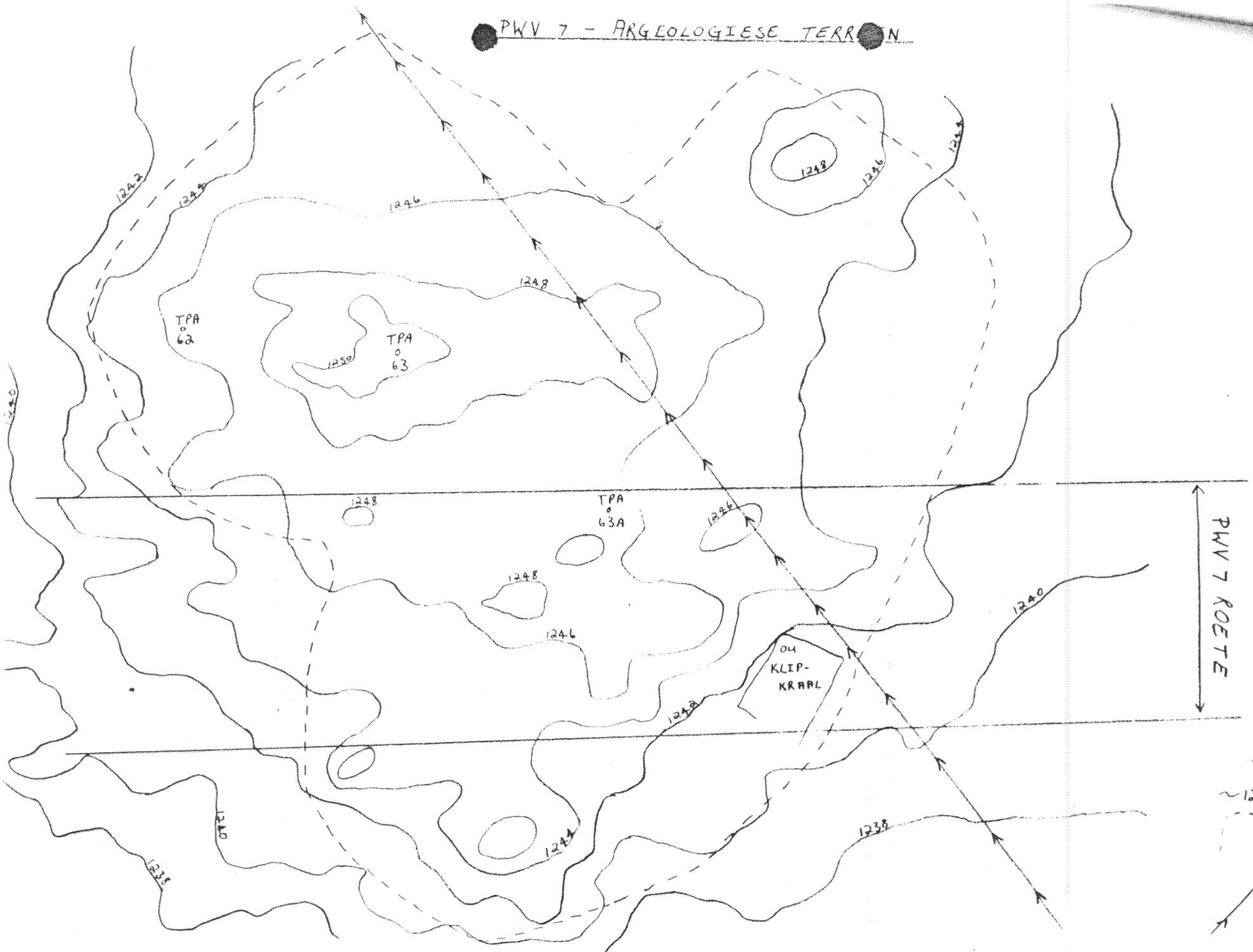


10. Sommige van die mure is nouliks sigbaar tussen die lang gras.

11. Hierdie Foto toon die breedte van die fondasieklippe van een van die klipmure.



PWV 7 - ARCHEOLOGIESE TERRON



SLEUTEL

- ~1240~ KONT.
- OMVAN VAN TE
- DORING-DRAF

NET VOLGENS SKAAL NTF