

Goedgekeur

*M. Koozepele*  
vir Landmeter-Generaal.

Bakenbeskrywing.

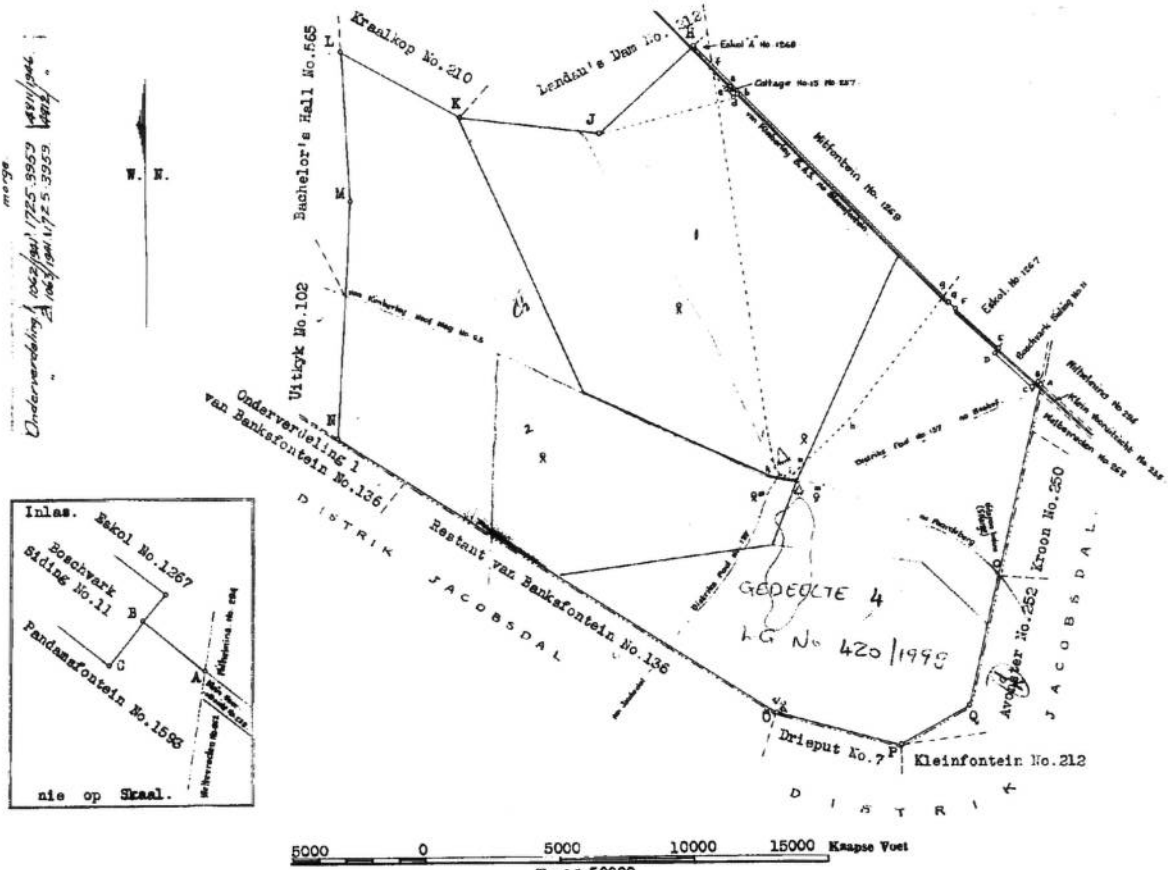
- Q.M.J Yster hoekpaal.
- P.O.A Hout hoekpaal.
- N Halwe ysterpaal 4 1/2' suid wes van hout hoekpaal.
- L Halwe ysterpaal 2' wes van yster hoekpaal.
- H Halwe ysterpaal op snypunt van draad.
- G.F.E.B.a.b.d.e Ysterspoor hoekpaal.
- D.C Ysterspoor 18" bo grond teen yster hoekpaal.
- A Halwe ysterpaal onder spoorweg draad.
- Ey bakens Q.M.J.P.O.K.H.L.E.G.F.E.B.a.b.d.e.
- is aanduidingspenne geplaas op 15 vt.

Hierdie plaas is onderhewig aan serwituit van uitspanning oor 10 morges voorheen geheg aan (1) Pandamsfontein No 18 - 5 morges. (2) Vrede No. 734 - 5 morges.

Die Restant is

1 oor 5 morges

SYE Kaapse Voet		RIJTINGS HOEK		KO-ORDINATE Stelsel Lo.25 (Voorlopig)	
				Y	Konstant X
QP	2893.0	QP	60.50.20	Q + 5224.0	+ 42377.1
PO	4884.6	PO	105.19.20	P + 7750.3	+ 42386.8
ON	19344.9	ON	122.16.45	O + 12461.3	+ 42496.1
NM	8984.8	NM	182.50.10	N + 28816.6	+ 32165.0
ML	5703.1	ML	178.26.0	M + 28372.1	+ 23191.2
LK	5068.7	LK	299.30.40	L + 28726.9	+ 17499.1
KJ	5323.2	KJ	278.12.40	K + 24315.8	+ 19595.9
JH	4792.3	JH	226.48.55	J + 19023.8	+ 20671.8
HG	13604.0	HG	315.26.22	H + 15529.5	+ 17292.2
GF	372.2	GF	314.20.50	G + 6012.3	+ 27012.9
FE	2166.0	FE	312.23.30	F + 5746.1	+ 27273.1
ED	250.5	ED	42.19.50	E + 4146.4	+ 28733.4
DC	1636.1	DC	312.24.15	D + 4315.1	+ 28918.6
CB	250.4	CB	222.22.40	C + 2885.6	+ 30224.2
BA	92.0	BA	312.49.20	B + 2716.7	+ 30039.2
AQ	12542.5	AQ	11.50.45	A + 2649.2	+ 30101.7
ab	386.7	ab	315.44.0	a + 14196.0	+ 18797.3
bd	148.3	bd	45.41.0	b + 13926.1	+ 19074.2
de	365.8	de	135.27.40	d + 14032.2	+ 19177.8
ea	150.1	ea	225.21.0	e + 14302.8	+ 18902.8
He	2024.6	He	322.42.20	Data vir Konneksie	
dJ	5182.6	dJ	74.23.50		



Die figuur Q.P.O.N.M.L.K.J.H.G.F.E.D.C.B.A. uitsluitende figuur a.b.d.e. stel voor 5176.1877 Morges grond synde die plaas PANDAMSFONTEIN No. 1593 en bevat (1) Fig. g. GFEDCBAGPONMLKJHFIking synde die plaas PANDAMSFONTEIN No. 18. Kaart L.G.No.2976/1889 geheg aan Grondbrief. (2) Fig. ghikf uitsluitende fig. abde synde die plaas VREDE No.734. Kaart L.G.No.279/B 1904 geheg aan T.A.19761/1907.

Gelee in DISTRIK BOSHOFF PROVINSIE ORANJE VRYSTAAT.  
Opgemeet in November 1941, deur my

*M. Koozepele*  
Landmeter.

Hierdie kaart is geheg aan <i>Sert. van Gekore Titel</i> No. 4810/1946. gdateer 30 8 1946 ten gunste van	Die oorspronklike kaart is No. } soos bo geheg aan } uiteengesit No.	L.G. Omslag No. 2553 Meetstukke No 371/41 Kompilase Kimberley X Landkaart Sektie AA Solder Breedte 28°54' Ooster Lengte 24°57'
--	--	--

Registateur van Aktes.

BOSHOF 1593 GN-8D

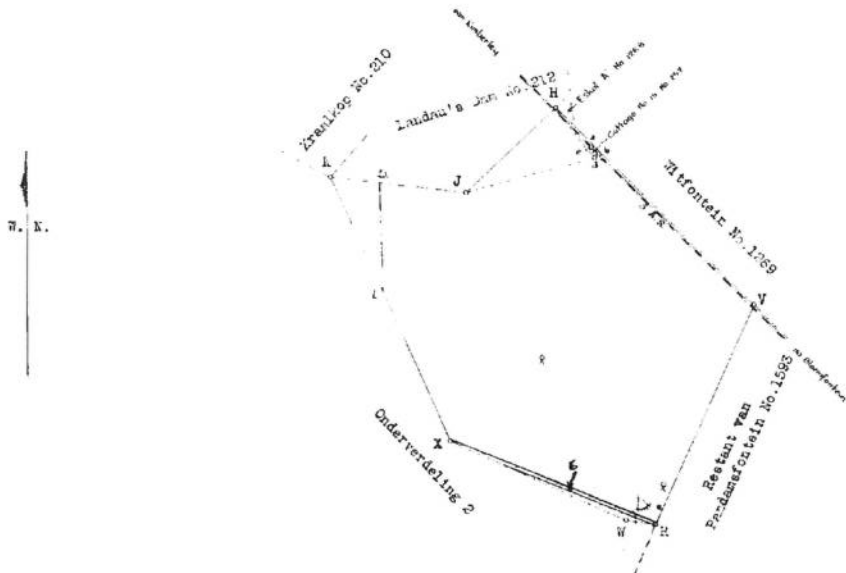
Goedgekeur

Landmeter-Generaal.

Bakenbeskrywing.

H Halwe ysterpaal op snypunt van draad.  
 V Halwe ysterpaal 1.3 vt.noord van spoorweg draad.  
 R.W.X Halwe ysterpaal.  
 K hout hoekpaal.  
 J Yster hoekpaal.  
 a.b.d.e Ysterspoor hoekpaal.  
 sy alle bakens is aanduidingspenne geplaas op 15 vt.

SYE Kaapse Voet	RICHTINGS HOEKKE	KO-ORDINATE Stelsel No. 25 (Voorlopig)	
		Y	X
		-	0.0
HV	315.36.22	H +	15529.5
VR	23.56.50	V +	7905.2
RW	99.58.50	R +	11709.0
WX	114.33.30	W +	12806.3
XK	155.43.22	X +	19659.5
KJ	276.12.40	K +	24315.8
JH	226.43.55	J +	19023.8
ab	315.44. 0	a +	14195.0
bd	45.41. 0	b +	13926.1
de	135.27.40	d +	14032.2
ea	226.21. 0	e +	14802.8
He	322.42.20	Data v.r. Konneksie	
dJ	74.23.50		



14778568 Ha  
 Landmeter-Generaal

Nie onderwerp van aanspraak van uitsluiting

5000 0 5000 10000 15000 Kaapse Voet  
 Skaal 1: 50000

Die figuur H.V.R.W.X.K.J. uitsluitende figuur a.b.d.e.

stel voor 1725.3969 Morse grond synde Onderverdeling 1 (Vrede)  
 van die plaas PANDAMSFONTEIN No. 1593.  
 geleë in DISTRIK Boshof

PROVINSIE ORANJE VRYSTAAT

Gemeet in November 1941. deur my,

*J. Landmeter*

Landmeter.

Hierdie kaart is geheg aan *Transportakte*  
 No. 4811/1946 gedateer 30.8.1946  
 ten gunste van  
 Registrateur van Aktes.

Die oorspronklike kaart is No. 1064/1941  
 geheg aan *Sert van Gekons Titel*  
 No. 4810/1946

I.G. Omslag No. 2553  
 Meestukke No. 311/41  
 Kompilase Kimberley 8  
 Landkaart Seksie A4  
 Suidw Breedte 29°54' Ooster Lengte 29°57'

De volgende is van de kaart afgetrek n.l.:

Deel Onderverdeling No.	Kaart No.	T N.	G Jatte.	Grootte van Restant.	n.m.s. Landmeter- Generaal.
1	1062/1941	T 4811/1946	1477,8568 ha	1477,8570 ha	(n.m.s.) 5.6.5.9.1946
2	1063/1941	T 4812/1946	1477,8568 ha		